

小橋工業(株)のホームページ(以下、弊社サイト)においては、カタログ・取扱説明書・パーツリスト等の電子データの閲覧、ダウンロードのサービス(以下、本サービス)をご提供しております。

本サービスをご利用の際には、以下の注意事項をご確認ください。

電子データの取扱いについて

電子データの内容について

■本サービスにおいては、弊社製品のカタログ、取扱説明書、パーツリスト等、製品に関する全ての印刷物を網羅するものではありません。

■カタログ、取扱説明書、パーツリストの内容は、製品の仕様変更などにより、予告なく変更される場合があります。その為、弊社サイト内に掲載される電子データの内容は、販売店等で配布、掲示されるカタログ、製品購入時に同梱する取扱説明書、印刷物として存在しているパーツリストの内容とは異なる場合がございます。

表記内容は、発行当時の情報であり、弊社純正部品の名称、小売単価、各営業所の名称、所在地などの情報が現在と異なる場合があります。

また、製品安全上の取り扱い、環境対応につきましては、製品販売時の法令、規制に適合するものであり、製品販売後の法令、規制の変更内容を反映していない場合があります。予めご了承ください。

著作権について

本サービス内の電子データにつきましては、弊社(小橋工業株式会社)が著作権その他知的財産権を保有します。無断で他のウェブサイトや印刷媒体に転載することや複製、翻訳等はできません。但し、お手持ちの製品ご使用の為、1部に限り印刷することができます。

保証について

弊社の製品保証、安全性の保証は製品付属の書面にに基づく保証に限られており、弊社サイト内の電子データに基づく保証は提供いたしません。

お問合せについて

ご使用の製品の取り扱い及び、使用上の安全等に関するお問合せは、ご購入店にご相談頂きますよう、お願いいたします。

免責事項

弊社サイトのご利用に起因するソフトウェア、ハードウェア上の事故その他の損害等につきましても、一切の責任を負いません。

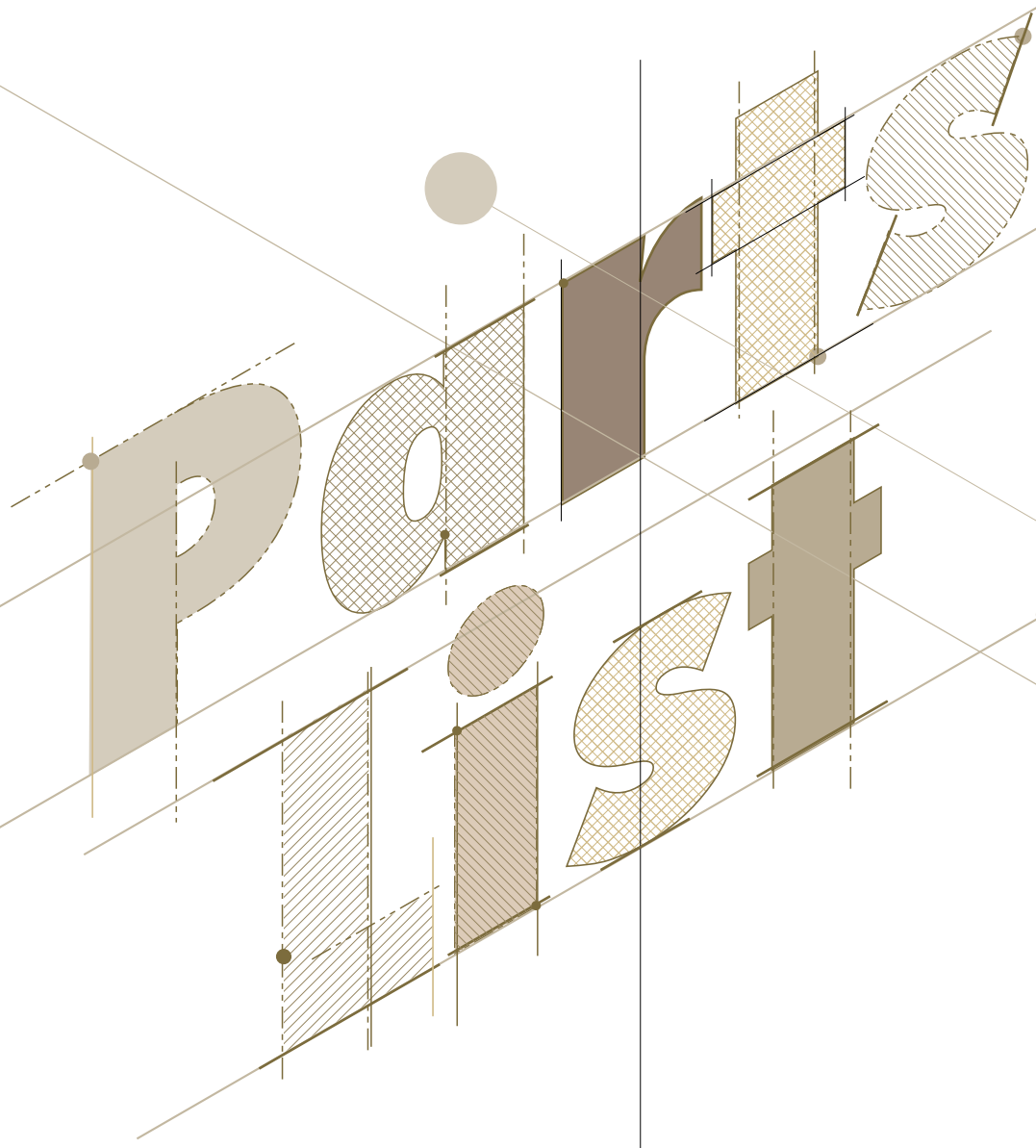
弊社サイトのご利用に際して生じたお客さまと第三者との間のトラブルにつきましては、一切責任を負いません。弊社サイトのサービスは予告なく中止、または内容や条件を変更する場合がございます。

以上

小橋工業株式会社

コバシアゼローター

XRV 872



お 願 い

1.部品ご注文の際には型式・コード・品名・数量・機械番号をご明記ください。

2.部品は必ずコバシ純正部品をご使用願います。

3.改良のため、部品形状及び内容の一部を予告なく変更することがあります。

(市販の類似品を使用されると早期破損の原因となります。)



ご 注 意

1.パーツリストのご使用について

(1) 互換性の記号

旧←
新← 新旧部品兼用可

旧←
新←× 新旧部品兼用不可

旧←
新→ 矢印の方向のみに部品兼用可

(2) 実施機番の表示

新旧兼用不可部品と追加・廃止部品の実施機番を記載してあります。

また、イラスト図中に新旧の部品と実施機番を記載してあります。

2.ジョイント・オートヒッチアーム・ヒッチ・オプションの記載について

ジョイント総合版・オートヒッチアーム総合版・ヒッチ総合版・オプション総合版にて、
変更を記載してあります。

最新の情報はそちらを参照ください。

なお、トラクタ装着の性格上、作業機機種・生産年式をわたる場合もあります。

ジョイント型式・オートヒッチアーム型式・ヒッチ型式・オプション型式を確認して、ご注文ください。

(作業機本体に属するジョイントは除く)

3.補用部品の塗装色について

現行量産機種の塗装色となっております。

在庫品につきましては生産時点の量産品塗装色となっております。

4.爪の記載について

爪は統廃合などにより、最新の情報は爪価格表を参照ください。

5.本パーツリストは改良のため予告なく変更することがあります。

補修用部品の供給年限について

この製品の補修部品の供給年限(期間)は、製造打ち切り後9年といたします。

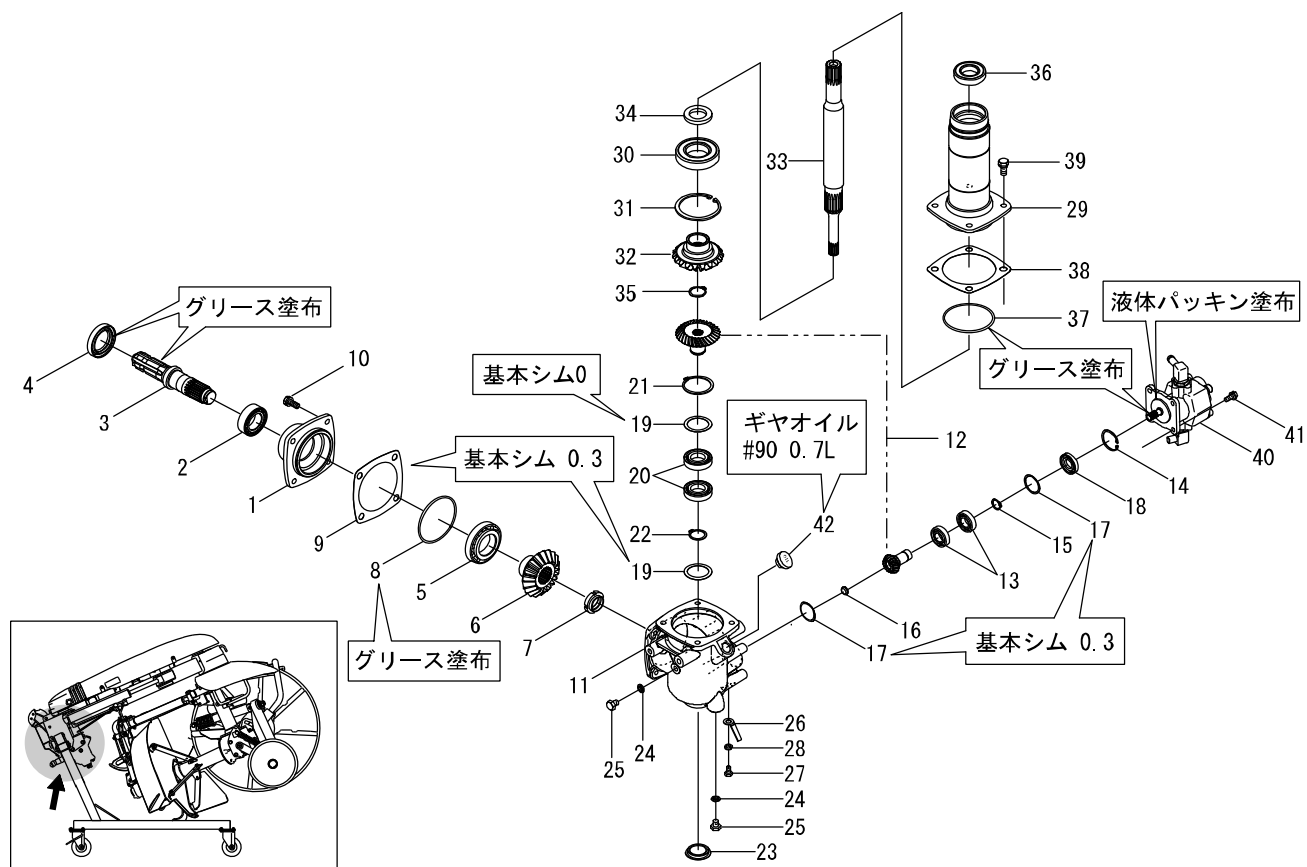
従いまして、その後のご注文につきましては、在庫限りの供給とさせていただきます。

目次 CONTENTS

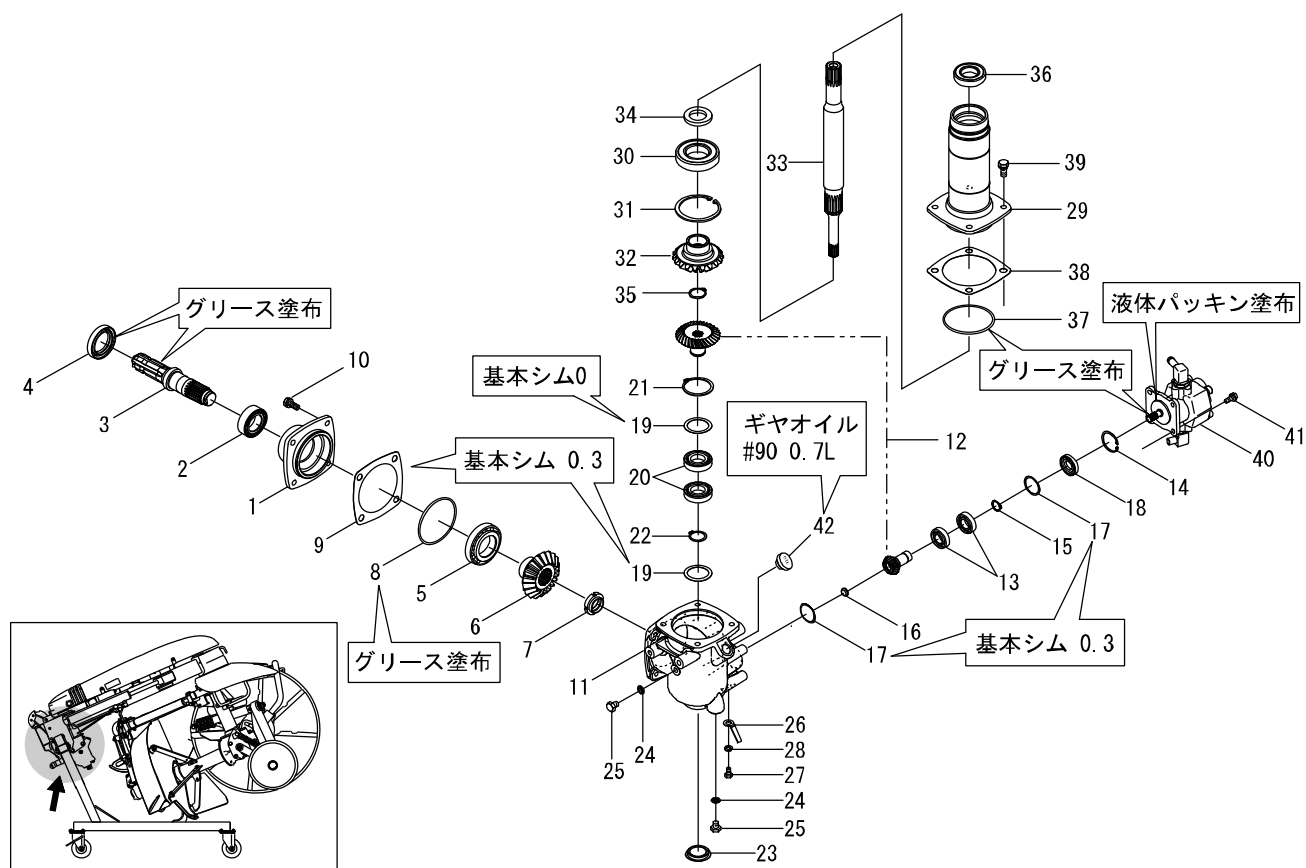
1. 駆動部(フロント駆動部).....	01
2. 駆動部(チェン 駆動部).....	03
3. 駆動部(リヤーギヤー駆動部).....	04
4. 駆動部(ドラム 駆動部).....	06
5. マエシヨリ部(コーウンジク).....	07
6. マエシヨリ部(コーウンジクB).....	09
7. マエシヨリ部(ゲージブラケット).....	10
8. ドラム部	11
9. フレーム部(フロントフレーム).....	12
10. フレーム部(リヤフレーム).....	13
11. シールドカバー 部	14
12. スライドカバー 部	15
13. ドラムカバー 部	17
14. セイギョ 部(コントローラキット).....	19
15. セイギョ 部(ミニモーションパッケージ).....	21
16. ユアツ部	23
17. コールタ部	25
18. インプルヒッチ部(日農工Lヒッチ).....	26
19. ラベル部	27

XRV872 部位別目次

<p><u>ドラム部</u></p> <p>8. ドラム 11頁</p>	<p><u>ドラムカバー部</u></p> <p>13. ドラムカバー 17・18頁</p>	<p><u>駆動部</u></p> <p>2. チェン 3頁</p>
<p><u>スライドカバー部</u></p> <p>12. スライドカバー 15・16頁</p>	<p><u>フレーム部</u></p> <p>9. フロントフレーム 12頁</p>	
<p><u>マエシヨリ部</u></p> <p>5. コーウンジク 7・8頁</p> <p>6. コーウンジクB 9頁</p> <p>7. ゲージブラケット 10頁</p>	<p><u>駆動部</u></p> <p>1. フロント 1・2頁</p>	
<p><u>制御部</u></p> <p>14. コントローラキット 19・20頁</p> <p>15. ミニモーションパッケージ 21・22頁</p>	<p><u>フレーム部</u></p> <p>10. リヤフレーム 13頁</p>	
<p><u>ユアツ部</u></p> <p>16. シリンダASSY 23・24頁</p>	<p><u>駆動部</u></p> <p>3. リヤギヤ 4・5頁</p> <p>4. ドラム 6頁</p>	
<p><u>ラベル部</u></p> <p>18. ラベル 26頁</p>	<p><u>シールドカバー部</u></p> <p>11. シールドカバー 14頁</p>	<p><u>コールタ部</u></p> <p>17. コールタ 25頁</p>



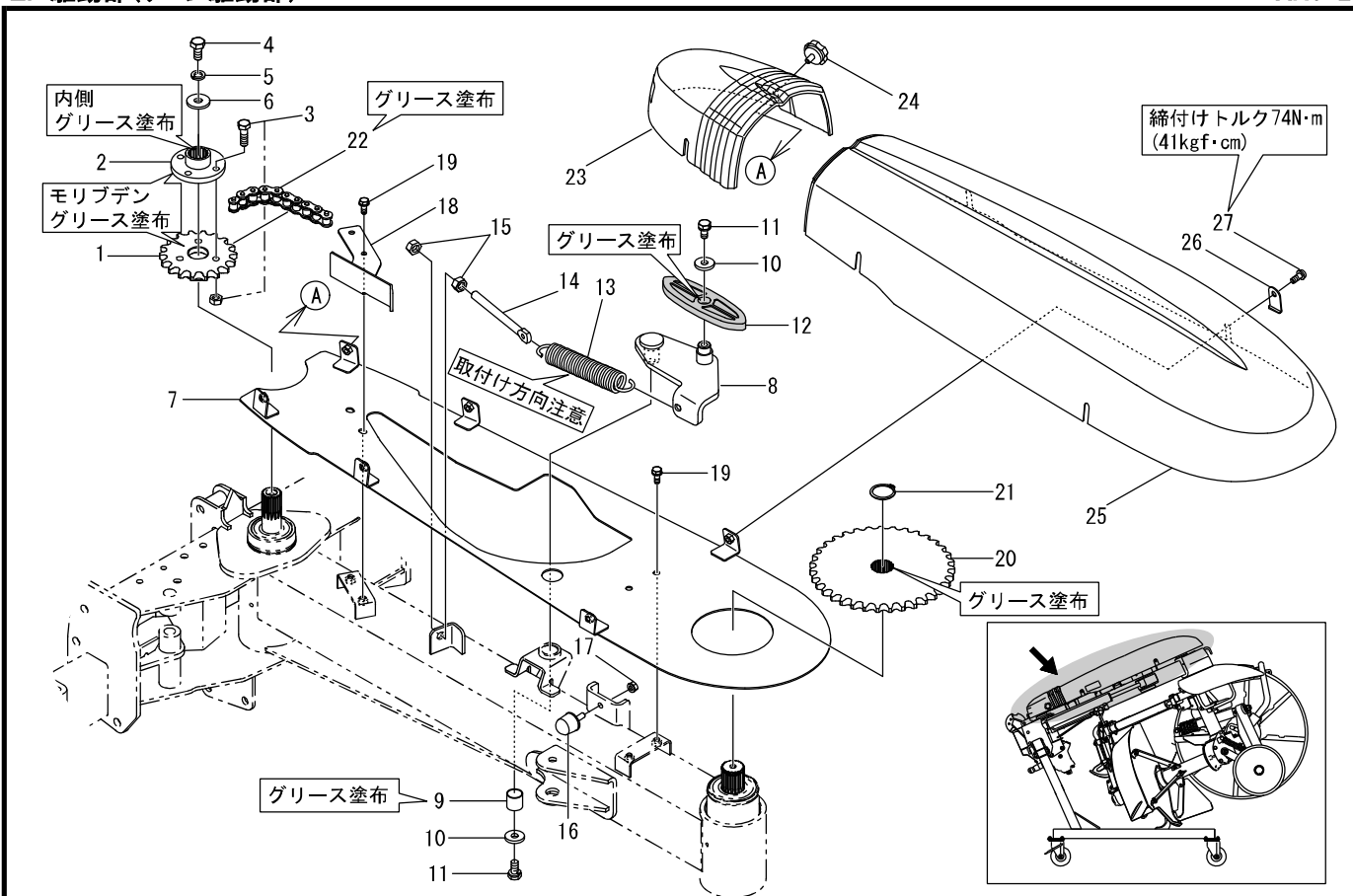
見出 番号	部品コード	部 品 名	規 格	1 台 分 個 数						実施機番	備 考
1	7560379	フロントケース		1							75610011000
2	9380132	ベアリング		1							
3	7560393	PICシャフト		1							75610011101
4	9350235	オイルシール	TC 45.68.9	1							
5	9380166	ベアリング		1							
6	7560380	マイタ19T		1							75610011200
7	7660512	ロックナット 30		1							76611012700
8	9362095	Oリング	G95	1							
9	7560004	シム	T0.1	2							75600010600
9	7560005	シム	T0.3	1							75600010700
10	9020911	コガタボルト2P	M10X25 P1.5 7T	4							
11	7560638	フロントキヤケース		1							75610011311
12	7560241	ベベルピニオンキット	ベベルピニオンキット	1							75600019601
13	9380198	ベアリング		2							
14	9372042	ストップリング	H42	1							
15	9371020	ストップリング	S20	1							
16	9650026	ホアブラグ(ツバナシ)	RCA 16X5	1							
17	0120283	シム 36X41.5	T0.1	3							78980031500
17	0120285	シム 36X41.5	T0.3	1							78980031500
18	9350271	オイルシール	TC 20.42.8	1							
19	7560394	シム	T0.1	3							75610011400
19	7560395	シム	T0.3	1							75610011500
20	9380207	ベアリング		2							
21	9372055	ストップリング	H55	1							
22	9371030	ストップリング	S30	1							
23	9650003	ホアブラグ(ツバツキ)	RCA5 42X8X49	1							
24	9660010	シールワッシャ	M10 WF	2							
25	9023153	コガタボルト	M10X12 P1.5 7T	2							
26	7560013	クリップ	WF80B	1							75600011800
27	9020922	コガタボルト	M8X12 P1.25 7T	1							



見出 番号	部品コード	部 品 名	規 格	1 台 分 個 数						実施機番	備 考
28	9210008	Sワッシャ	M8	1							
29	7560817	フロントシテンパイプ		1							75610211100
30	9380357	ベアリング		1							
31	9372085	ストップリング	H85	1							
32	7560380	マイタ19T		1							75610011200
33	7560818	フロントシテンシャフト		1							75610211200
34	7662191	カラー	35X54X7	1							76643010900
35	9371035	ストップリング	S35	1							
36	9380243	ベアリング		1							
37	9362095	Oリング	G95	1							
38	7560004	シム	T0.1	2							75600010600
38	7560005	シム	T0.3	1							75600010700
39	9020911	コガタボルト2P	M10X25 P1.5 7T	4							
40	7560008	ギヤポンプASSY		1							75600011002
41	9020947	コガタボルト2P	M8X20 P1.25 7T	4							
42	4800012	オイルセン	20マル	1							48022011301

2. 駆動部(チェン駆動部)

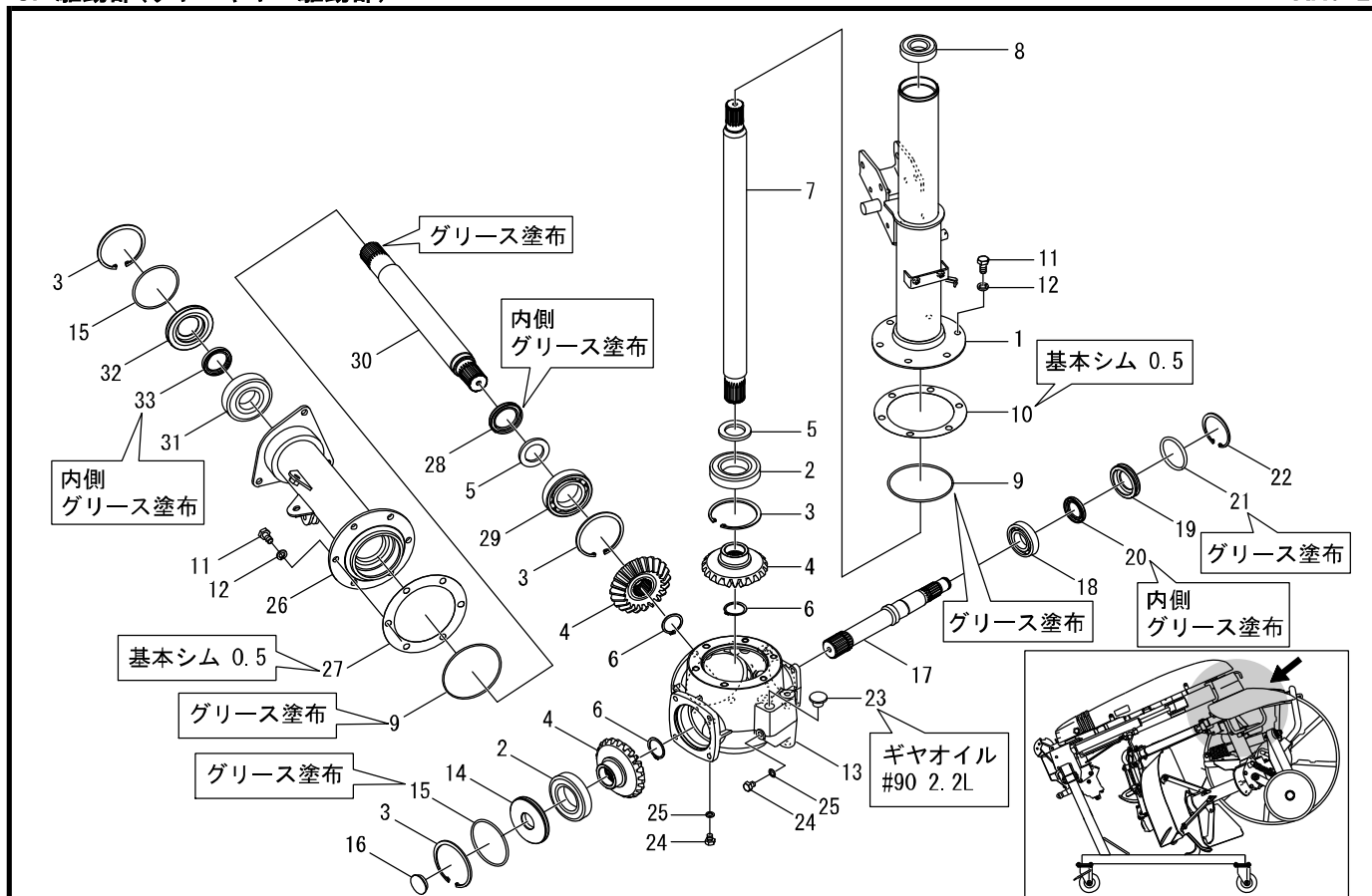
XR-V-2



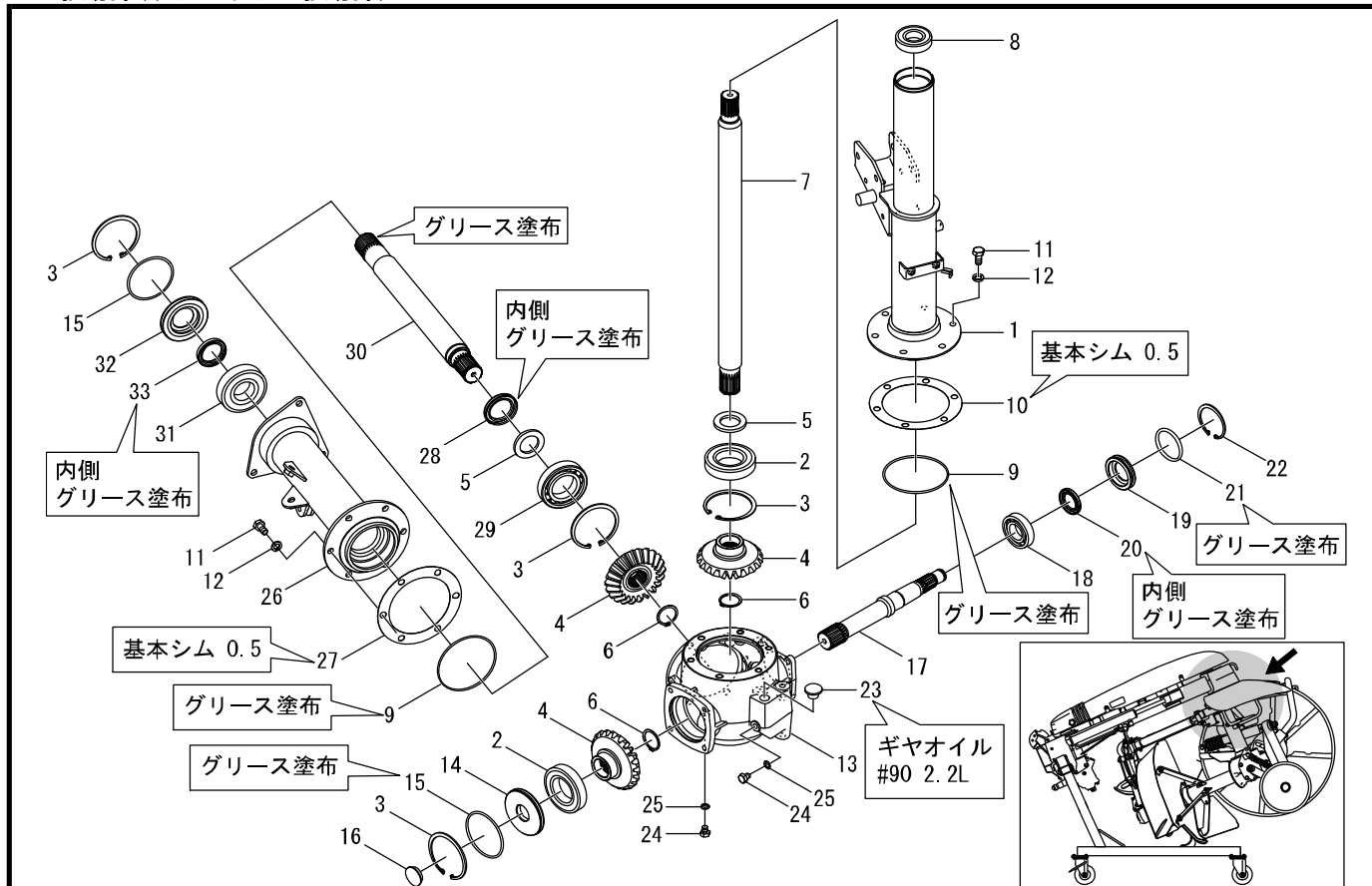
見出 番号	部品コード	部 品 名	規 格	1 台 分 個 数						実施機番	備 考
1	7560017	スプロケット60-18T		1							75600013202
2	7560398	外ウフランジ		1							75610011800
3	7662994	シャーボルトキットZR(ホンタイ)	(10本セット)	1							76660080102
4	9011758	ボルト	M12X25 P1.5 8T	1							
5	9210012	Sワッシャ	M12	1							
6	7662865	サカネ	13X35X4.5	1							76666012300
7	7560819	アンダカバー		1							75610211301
8	7560820	テンションカバー		1							75610211501
9	9350319	ドライブツシユ	K5B2225	1							
10	7890037	サカネ	11X30X4.5	2							78920011300
11	9020912	コガタボルト2P	M10X20 P1.5 7T	2							
12	7662868	テンションプレート		1							76666012600
13	7560023	スプリング		1							75600013701
14	7662607	テンションボルト		1							76660011500
15	9140513	ナット	M12 P1.5	2							
16	9680051	ストップゴムパツファ		1							
17	9150358	コガタナット(SWツキ)	M8 P1.25	1							
18	7560671	チェンガード		1							75615012600
19	9020947	コガタボルト2P	M8X20 P1.25 7T	4							
20	7560821	スプロケット60-35T		1							75610211400
21	9371035	ストップリング	S35	1							
22	9440237	ローラチェン		1							
23	7560400	オフセットチェンカバー-A2		1							75610012101
24	7670070	ノボボルト		2							76700040400
25	7560273	オフセットチェンカバー-B		1							75602111300
26	7560274	オサエイタ		4							75602111400
27	9070072	マルコネシ(+) 2P	M8X20 P1.25	4							

3. 駆動部(リヤーギヤ駆動部)

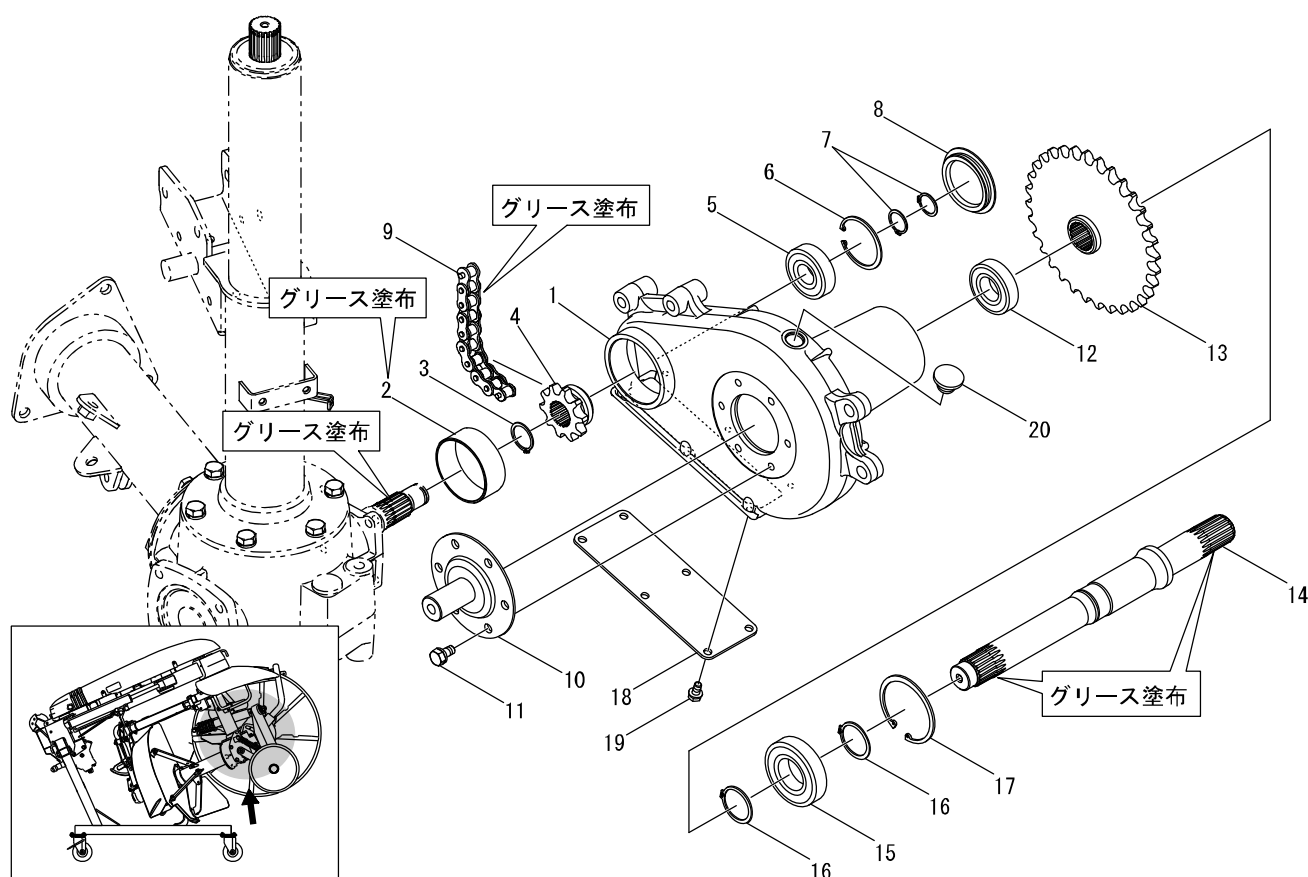
XR-V-2



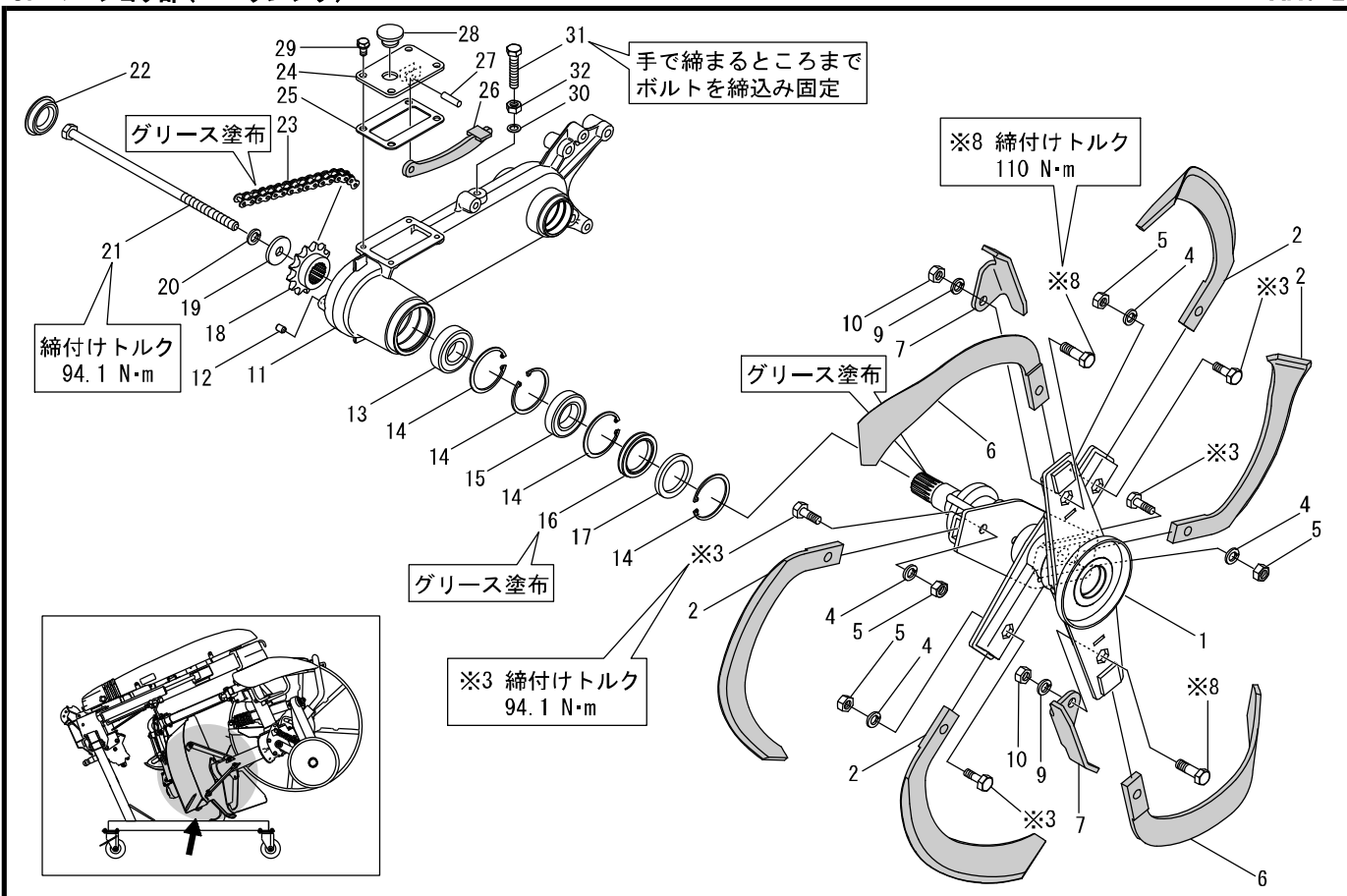
見出 番号	部品コード	部 品 名	規 格	1 台 分 個 数						実施機番	備 考
1	7560822	リターンパイプCOMP		1							75610213001
2	9380382	ベアリング		2							
3	9372100	ストップリング	H100	4							
4	7560823	マイタ22T		3							75610213700
5	7560824	カラー41X64L6		2							75610213800
6	9371040	ストップリング	S40	3							
7	7560825	リターンシャフト		1							75610214701
8	9380287	ベアリング		1							
9	9360125	Oリング	G125	2							
10	7560826	シム	T0.1	2							75610214000
10	7560827	シム	T0.3	1							75610214100
11	9011758	ホルト	M12X25 P1.5 8T	12							
12	9210012	Sワッシャ	M12	12							
13	7560828	リヤーギヤケース		1							75610213900
14	7560829	シールケースA		1							75610214600
15	9362095	Oリング	G95	2							
16	9650018	ホアプラグ(ツバツキ)	RCA5 35X8X42	1							
17	7560830	ドラムシャフトA		1							75610214500
18	9380222	ベアリング		1							
19	7662175	シールケース	55X72X14	1							76605010311
20	9350210	オイルシール	TC 35.55.8	1							
21	9361062	Oリング	P62	1							
22	9372072	ストップリング	H72	1							
23	4800012	オイルセン 20マル		1							48022011301
24	9023153	コガタホルト	M10X12 P1.5 7T	2							
25	9660010	シールワッシャ	M10 WF	2							
26	7560831	ユーウンパイプCOMP		1							75610214301
27	7560826	シム	T0.1	2							75610214000
27	7560827	シム	T0.3	1							75610214100
28	9350238	オイルシール	TC 48.70.9	1							



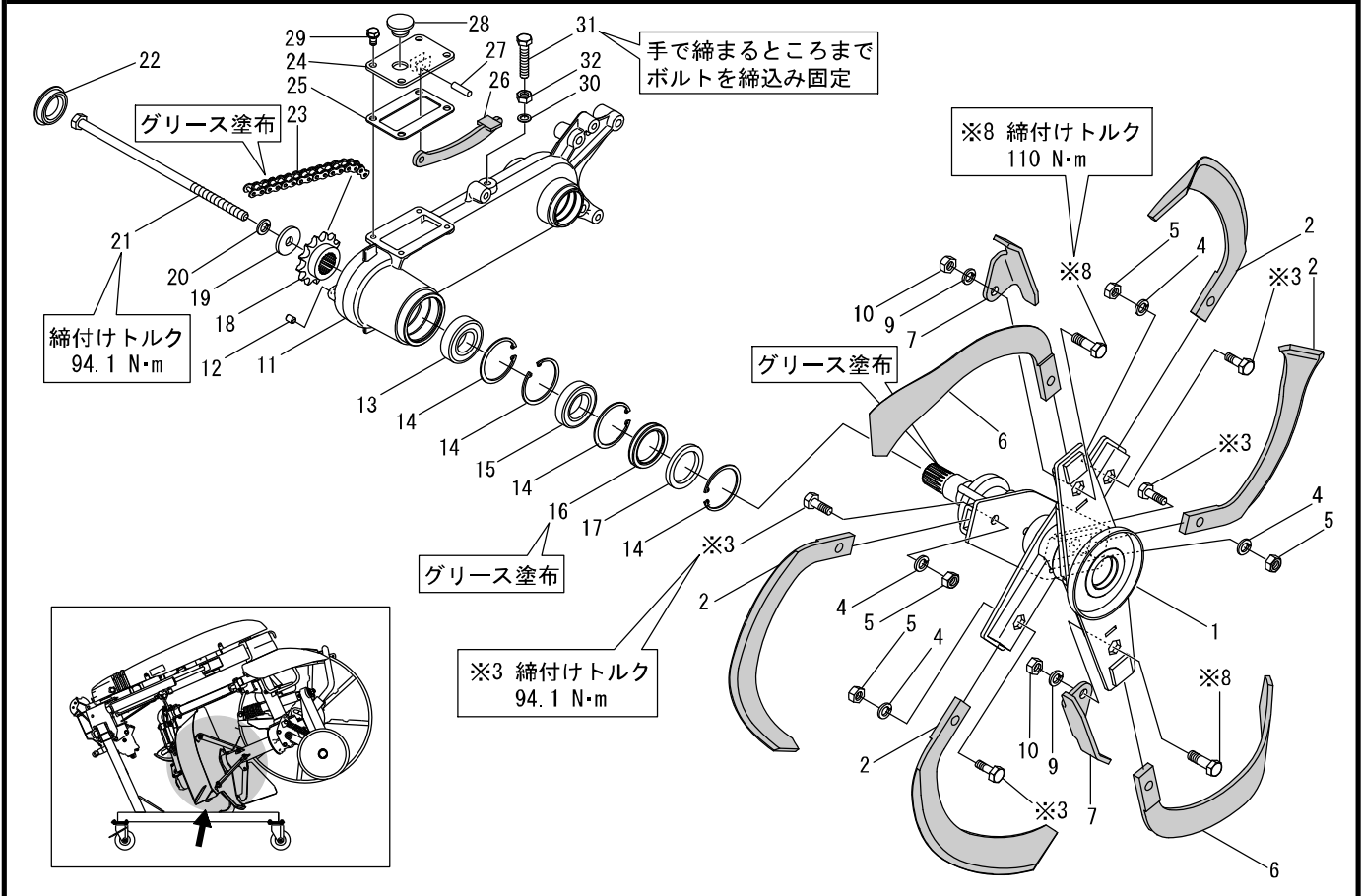
見出 番号	部品コード	部 品 名	規 格	1 台 分 個 数						実施機番	備 考
29	9380234	ベアリング		1							
30	7560832	ユーウンシャフト		1							75610214201
31	9380376	ベアリング		1							
32	7662626	シールケース		1							
33	9350240	オイルシール	TC 45.62.09	1							76660015601



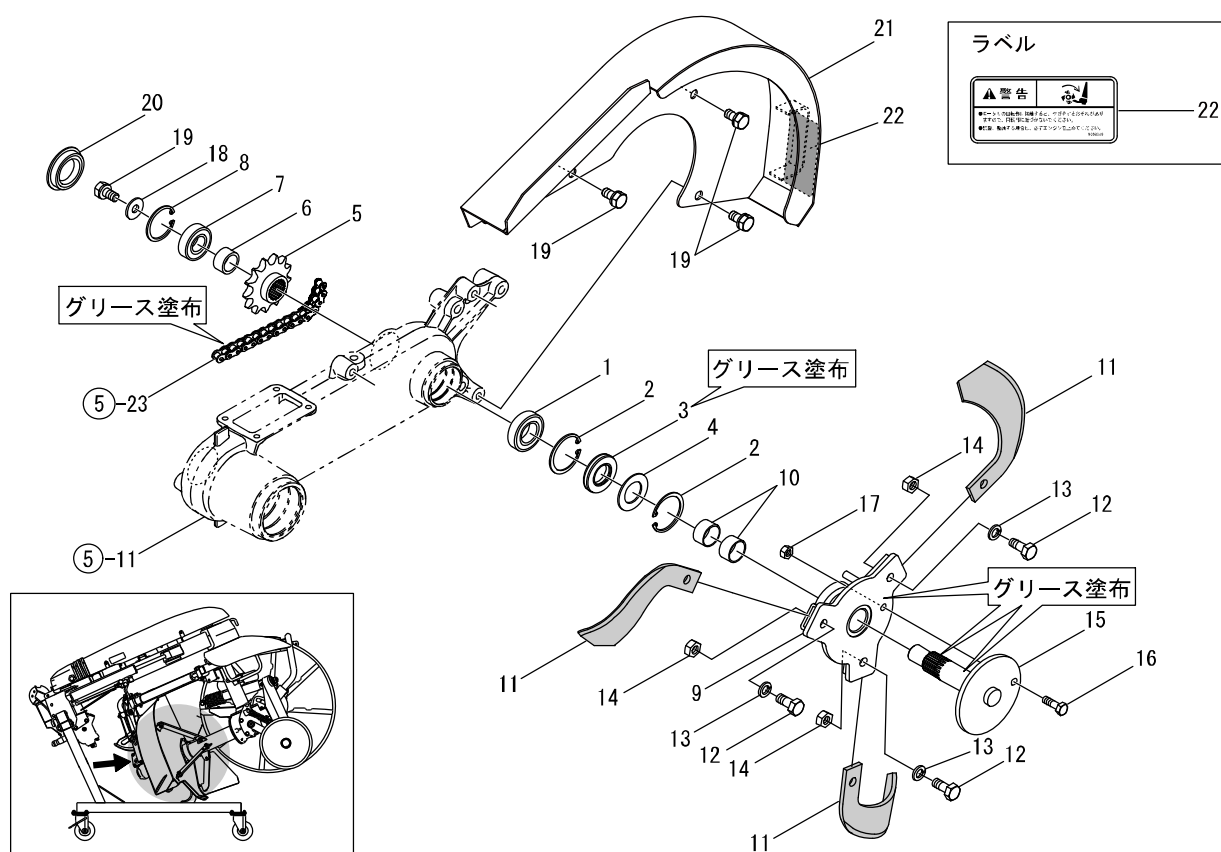
見出 番号	部品コード	部 品 名	規 格	1 台 分 個 数						実施機番	備 考
1	7663209	ドラムケース		1							76674014001
2	9350320	ドライブツッシュ	K5B7530-Y	1							
3	9371030	ストップリング	S30	1							
4	6430047	スプロケット	#60X10T	1							64341020701
5	9380246	ベアリング		1							
6	9372062	ストップリング	H62	1							
7	9371025	ストップリング	S25	2							
8	9650017	ホアプラグ(ツハツキ)	RCA5 70X8X80	1							
9	9440235	ローラチェン		1							
10	7560682	シテンハウジング		1							75615014800
11	9020912	コガタボルト2P	M10X20 P1.5 7T	6							
12	9380243	ベアリング		1							
13	7663210	スプロケット	60-32T	1							76674014100 75610214801
14	7560833	ドラムシャフトB		1							
15	9380347	ベアリング		1							
16	9371040	ストップリング	S40	2							
17	9372080	ストップリング	H80	1							
18	7662881	フタ		1							
19	7663212	コーティングボルト2P	M8X16	6							76674014300 48022011301
20	4800012	オイルセン 20マル		1							



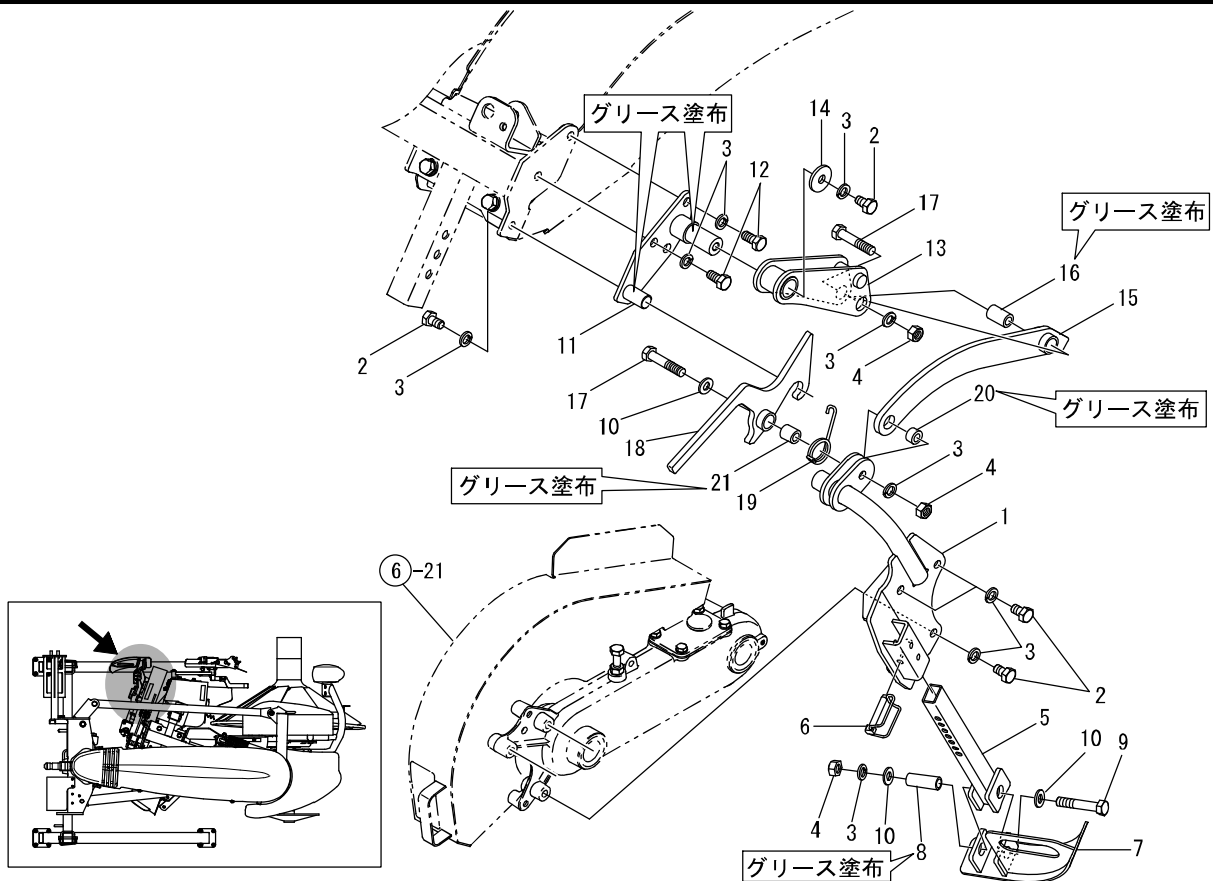
見出 番号	部品コード	部 品 名	規 格	1 台 分 個 数						実施機番	備 考
1	7560834	コーウジクCOMP		1							75610230103
2	67811	ナツツMBR3060RZ	BR3060RZ(黒色)	4							BR30600RZ02
3	9011759	ボルト(コバシ)	M12X30 P1.5 8T	4							34003009010
4	9210012	Sワッシャ	M12	4							
5	9140080	ナット	M12 P1.5 B=19 6T	4							
6	68232	ナツツMBL3060LZ	BL3060LZ(赤色)	2							BL30600LZ11
7	7560655	スクレーパ		2							75610031500
8	9011763	ボルト	M12X40 P1.5 8T	2							39303008000
9	9210012	Sワッシャ	M12	2							
10	9290050	Uナット	M12 P1.5 6T	2							
11	7560835	テンバチエンケース		1							75610230504
12	4910600	ロツカクアナツキトメネジ	M8X12	1							49102242500
13	9380243	ベアリング		1							
14	9372062	ストップリング	H62	4							
15	9380281	ベアリング		1							
16	9350240	オイルシール	TC 45.62.09	1							
17	7560907	カラー	46X61.8L6	1							75610233300
18	7560685	スプロケット50-13TA		1							75615031600
19	7840025	サガネ	13X40X4.5	1							78410020400
20	9210012	Sワッシャ	M12	1							
21	7560836	ボルト	M12X300	1							75610230600
22	9650013	ホアブラダ(ツバツキ)	RCA5 47X8X54	1							
23	9440238	ローラチェン		1							
24	7560692	フタ		1							75615032200
25	7560691	パッキン		1							75615032100
26	7560693	テンシヨナ		1							75615032300
27	9320830	スプリングピン	8マルX30L	1							
28	4800012	オイルセン 20マル		1							48022011301
29	9020946	コガタボルト2P	M8X16 P1.25 7T	4							
30	9660010	シールワッシャ	M10 WF	1							



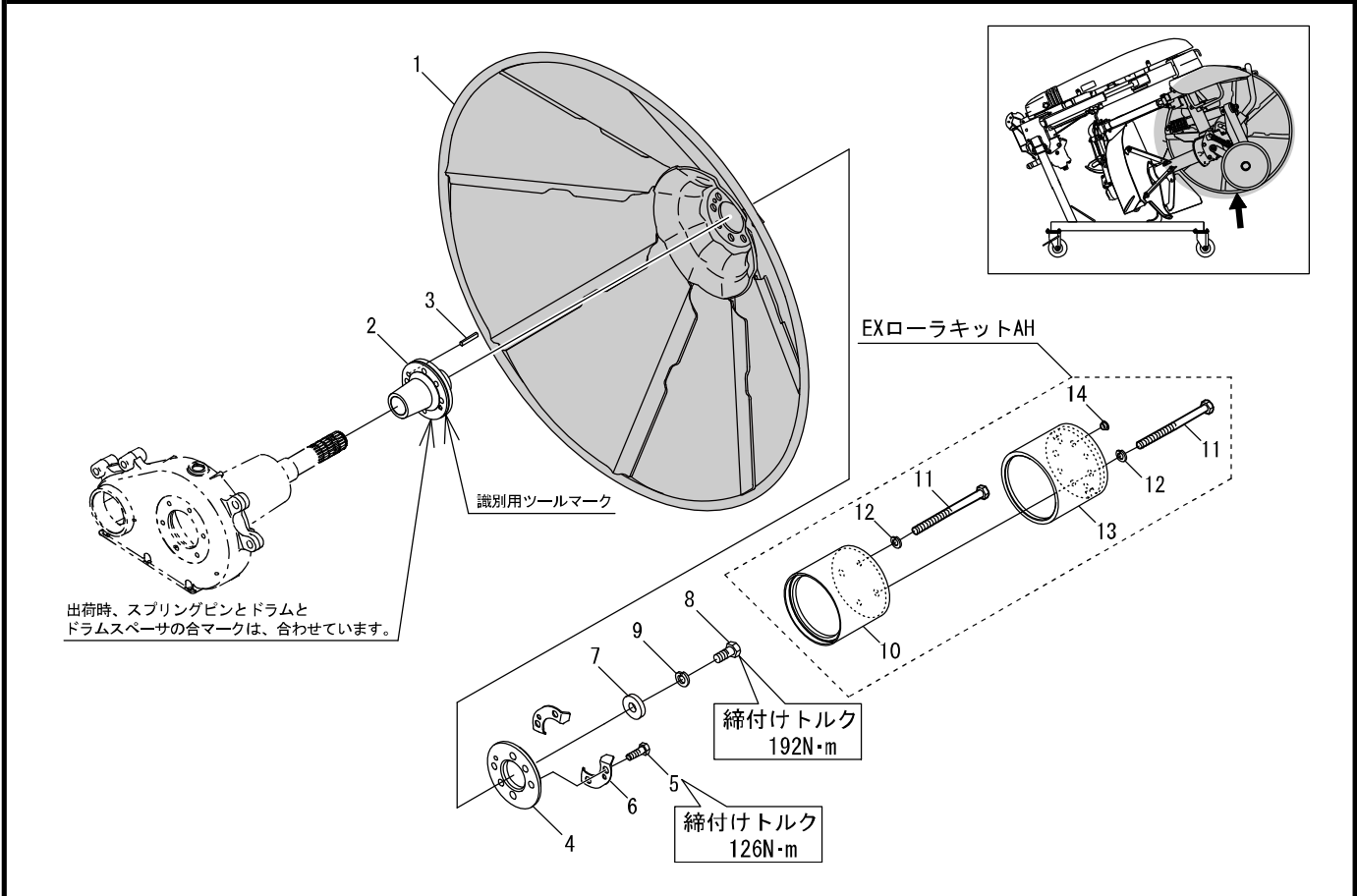
見出 番号	部品コード	部 品 名	規 格	1 台 分 個 数						実施機番	備 考
31	9023185	コガタボルト	M10X55 P1.5ゼン 7T	1							
32	9140705	コガタナット	M10 P1.5	1							



見出 番号	部品コード	部 品 名	規 格	1 台 分 個 数						実施機番	備 考
1	9380268	ベアリング		1							
2	9372047	ストップリング	H47	2							
3	9350356	オイルシール	TC 25.47.8	1							
4	7560688	サガネ	27X46.5T1.6	1							75615031800
5	7560687	スプロケット50-13TB		1							75615031700
6	7663062	カラー	20.8X27.2L14	1							76670131300
7	9380204	ベアリング		1							
8	9372042	ストップリング	H42	1							
9	7560837	コーウンジクCOMP.B		1							75610230802
10	9730041	ドライブツシ	K5B2515	2							
11	60412	ハイトツムM24L		3							0M240000L00
12	9011157	ホルト	M10X25 P1.5 8T	3							
13	9210010	Sワッシャ	M10	3							
14	9140511	ナット	M10P1.5	3							
15	7560838	コーウンジクFB		1							75610230701
16	9020927	コガタホルト	M8X25 P1.25 7T	1							
17	7780318	ナイロンナット	M8	1							00400-50080
18	5360037	サガネ	10X26X2.3	1							53610041800
19	9020912	コガタホルト2P	M10X20 P1.5 7T	4							
20	9650013	ホアブラグ(ツハツキ)	RCA5 47X8X54	1							
21	7560925	シールドカバー-B(ラベル)		1							75610233512
22	9994631	ケイコク(ロータリ)		1							99912055400



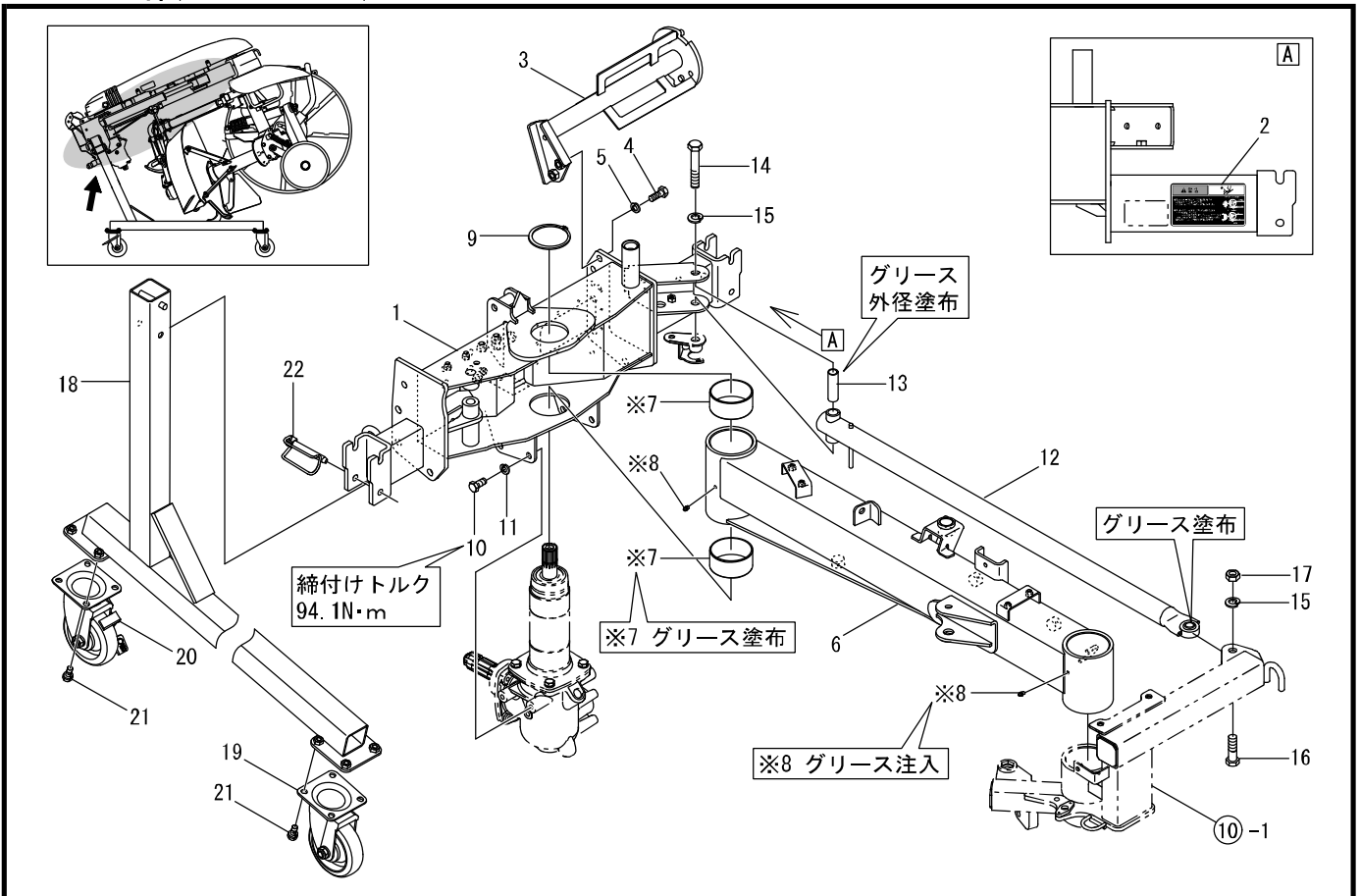
見出 番号	部品コード	部 品 名	規 格	1 台 分 個 数						実施機番	備 考
1	7560839	ゲージブラケットCOMP		1							75610231900
2	9011756	ボルト	M12X20 P1.5 8T	5							
3	9210012	Sワッシャ	M12	10							
4	9140513	ナット	M12 P1.5	3							75610231000 48020944301
5	7560840	ゲージアーム		1							
6	4800782	ロックピン8	8マル	1							
7	7560841	コーシンゲージ		1							75610231101 75610231200
8	7560842	カラー	12.7X17.3L46	1							
9	9011769	ボルト	M12X65 P1.5 8T	1							
10	9240112	サカネ	M12	3							75610231301
11	7560843	シテンサCOMP.A		1							
12	9011758	ボルト	M12X25 P1.5 8T	2							
13	7560844	アームA		1							75610231500 78410020400 75610231600
14	7840025	サカネ	13X40X4.5	1							
15	7560845	アームB		1							
16	7560846	カラー	12X20L32	1							75610230900
17	9011768	ボルト	M12X60 P1.5 8T	2							
18	7560847	カクノウフック		1							
19	7560848	ネジリコイルバネ		1							75610231800 75610233100 75610233200
20	7560849	カラー	12X20L12	1							
21	7560850	カラー	12X20L20.5	1							



見出 番号	部品コード	部 品 名	規 格	1 台 分 個 数						実施機番	備 考
1	7560654	ドラム870C.COMP		1							75610031013
2	7560913	ドラムピン		1							75610235100
3	9320625	スプリングピン	6マルX25L	1							
4	7560285	ドラムスペーサ		1							75602132100
5	9012709	ボルト	M12X35 P1.5 11T	4							
6	7663018	ロックプレート		2							76600230114
7	7660116	スペーサ	17X44X9	1							76600230211
8	7560914	コーティングボルト	M16X35	1							75610235300
9	9210016	Sワッシャ	M16	1							
10	7560287	EXローラ		1							75602133200
11	9011782	ボルト	M12X140 P1.5 8T	4							
12	9210012	Sワッシャ	M12	4							
13	7560419	EXローラAH		1							75610031301
14	4620027	ネジカバー	ホリキャップ8コウ	2							46280041600
10～14	7560418	EXローラキットAH		1							75610031201

9. フレーム部(フロントフレーム)

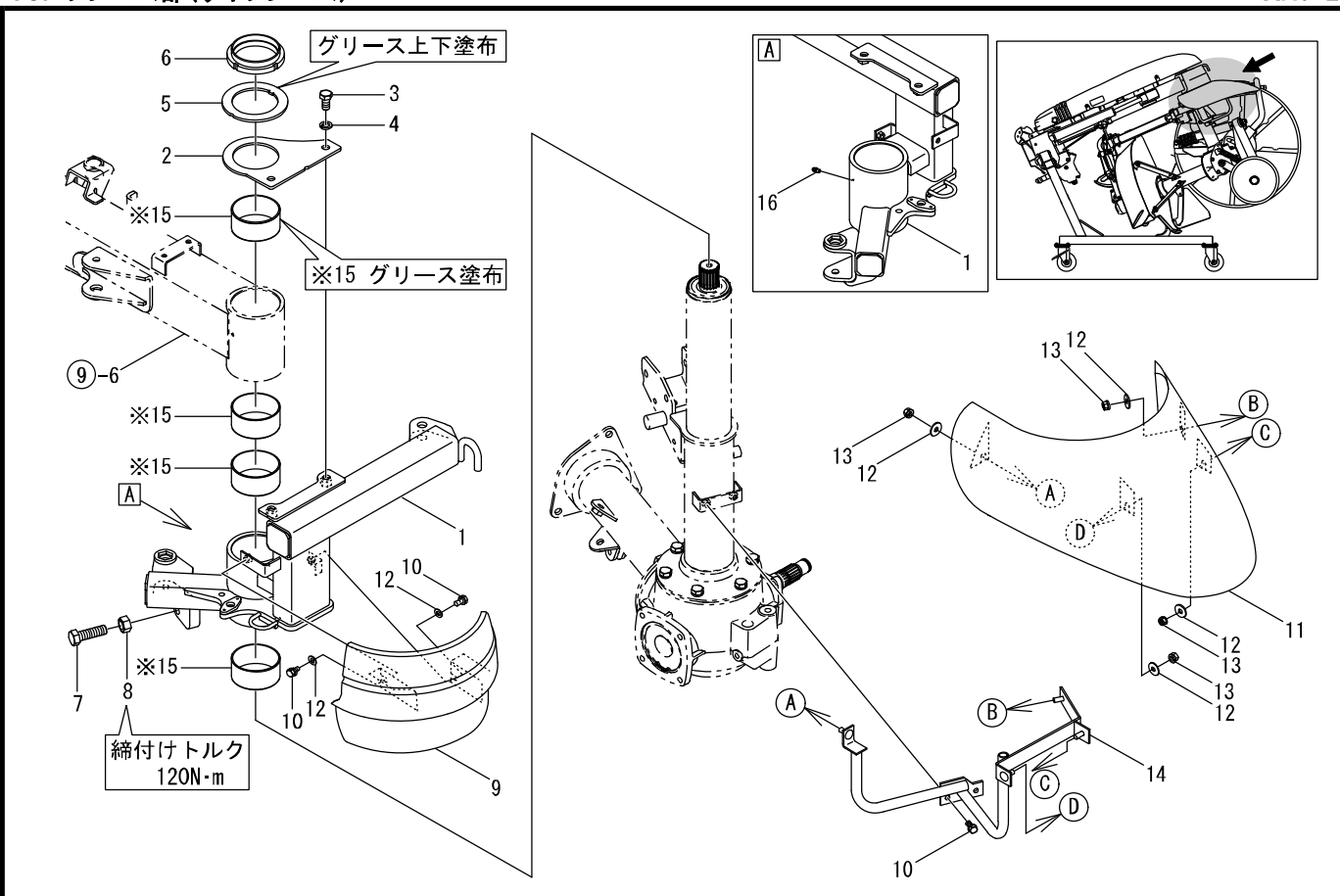
XRV-2



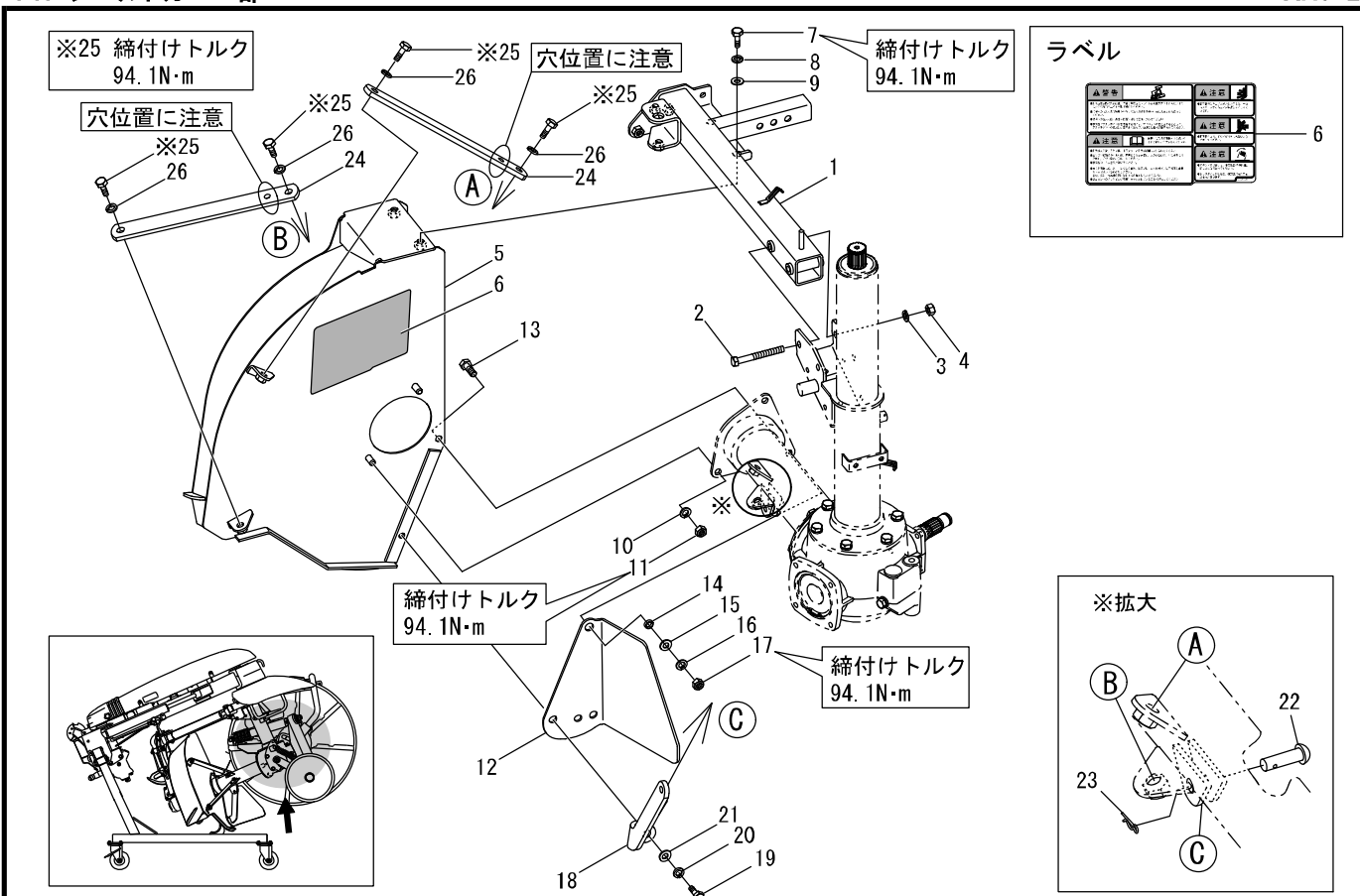
見出 番号	部品コード	部 品 名	規 格	1 台 分 個 数						実施機番	備 考
1	7560909	フロントフレームCOMP(ラベル)		1							75610240911
2	9994717	ラベルケイコク(ワンタッチローラ)		1							99912055611
3	7560430	ローラスタンドCOMP		1							75610041901
4	9011751	ホルト	M12X30 P1.5 8T	2							
5	9210012	Sワッシャ	M12	2							
6	7560855	オフセットアームCOMP		1							75610242001
7	9350321	ドライブツシユ	K5B8040	2							
8	9330003	グリスニツプル	A-MT6 P1.0 B=7	2							
9	9371075	ストップリング	S75	1							
10	7663215	コーティングホルト	M12X25	4							76674042900
11	9210012	Sワッシャ	M12	4							
12	7560857	オフセットリンク		1							75610243600
13	7560079	カラー	16.1X20X67	1							75600045401
14	9011974	ホルト	M16X95 P1.5 8T	1							
15	9210016	Sワッシャ	M16	2							
16	9011965	ホルト	M16X55 P1.5 8T	1							
17	9140519	ナット	M16 P1.5	1							
18	7560434	キャストスタンド		2							75610042701
19	9710051	キャスター	STM-130 VS	2							
20	9710050	キャスター(ストップツキ)	STM-130 VS S-2	2							
21	9030055	コガタフランジホルト	M10X20 P1.5 7T	16							
22	4980064	ロックピン	12X95	2							49800041702

10. フレーム部(リヤフレーム)

XRV-2



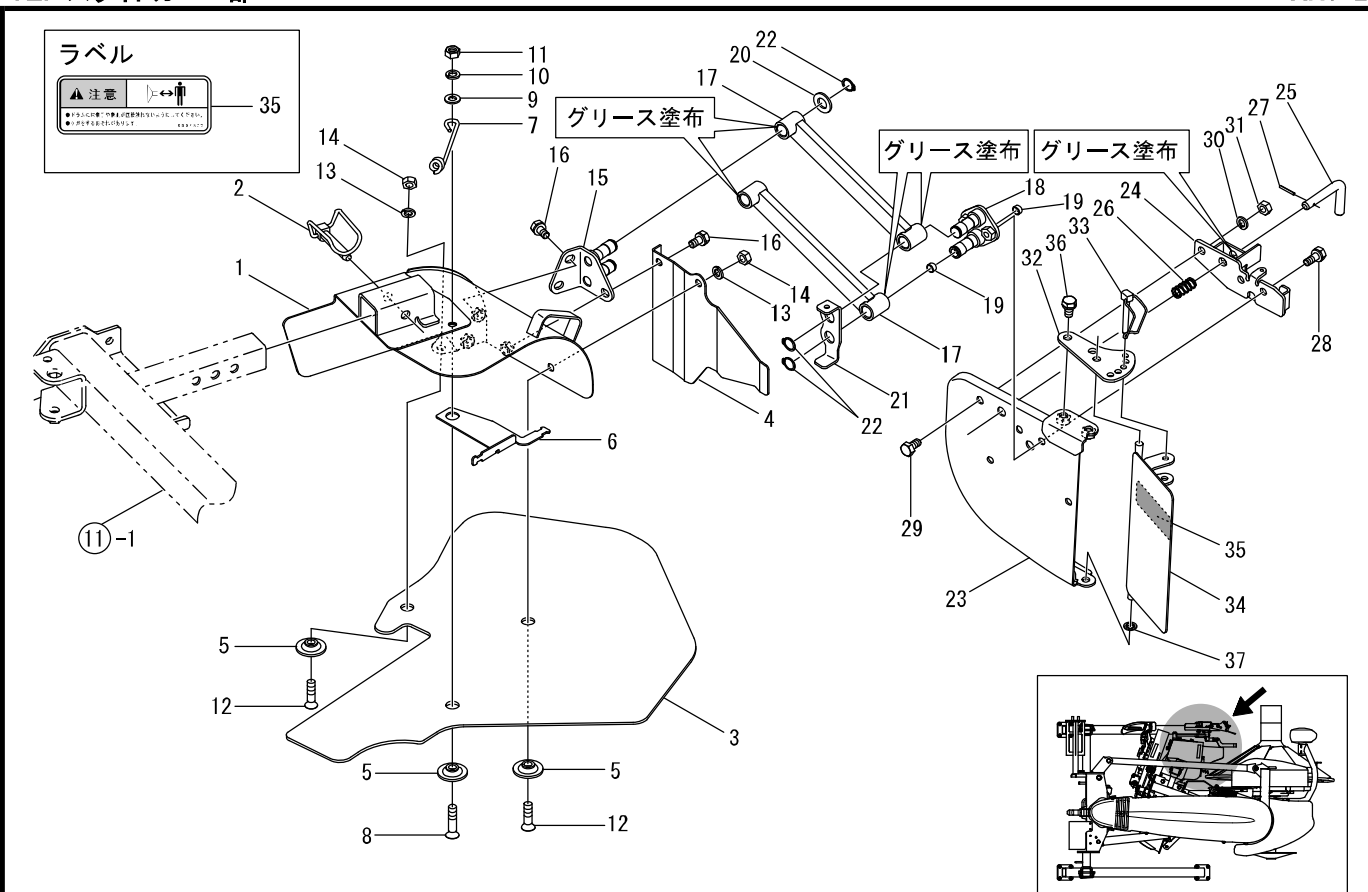
見出 番号	部品コード	部 品 名	規 格	1 台 分 個 数						実施機番	備 考
1	7560856	リヤフレームCOMP		1							75610243001
2	7560701	サポートプレート		1							75615043200
3	9011758	ボルト	M12X25 P1.5 8T	2							
4	9210012	Sワッシャ	M12	2							
5	7560892	カラー	81X115L4.5	1							75610243500
6	7560703	ロックナット80		1							75615043001
7	9011973	ボルト	M16X55 P1.5 セン 8T	1							
8	9140519	ナット	M16 P1.5	1							
9	7560297	リヤカバー-A		1							75602142000
10	9020947	コガタボルト2P	M8X20 P1.25 7T	4							
11	7560298	リヤカバー-B		1							75602142100
12	7560781	サカネ	8.5X25T2.3	6							75620044000
13	9150358	コガタナット(SWツキ)	M8 P1.25	4							
14	7560752	リヤカバーブラケットCOMP		1							75620043700
15	9350321	ドライブツシユ	K5B8040	4							
16	9330003	グリスニップル	A-MT6 P1.0 B=7	1							



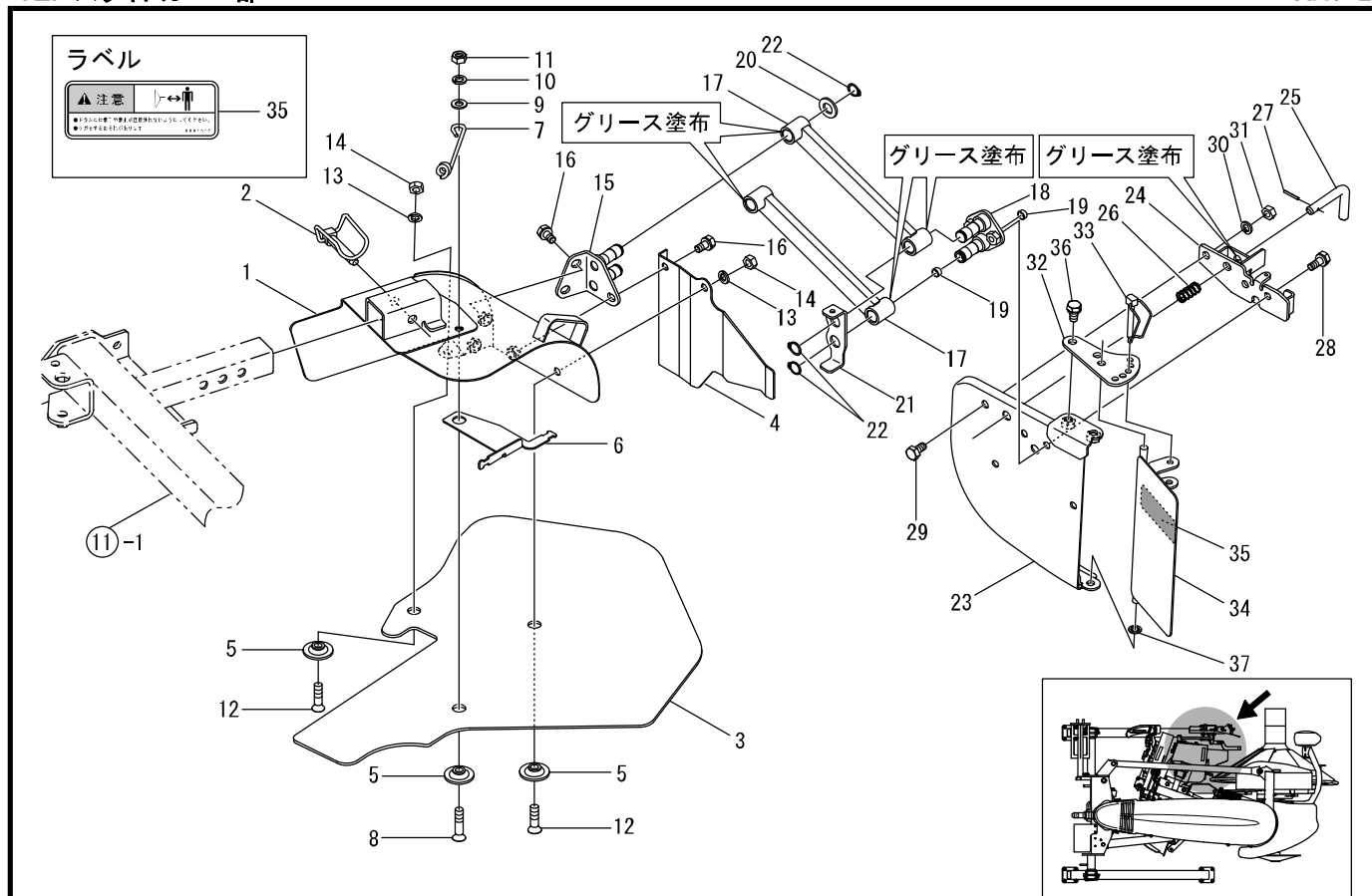
見出 番号	部品コード	部 品 名	規 格	1 台 分 個 数						実施機番	備 考
1	7560858	サポートフレームCOMP		1							75610243701
2	9011776	ホルト	M12X100 P1.5 8T	2							
3	9210012	Sワッシャ	M12	2							
4	9140513	ナット	M12 P1.5	2							75610243901 99912055500
5	7560906	シールドカバーCOMP(ラベル)		1							
6	9994634	ケイコク・チュウイ(アセ)		1							
7	9011751	ホルト	M12X30 P1.5 8T	2							
8	9210012	Sワッシャ	M12	2							
9	9240112	サカネ	M12	2							
10	9210012	Sワッシャ	M12	2							75610244800
11	9140513	ナット	M12 P1.5	2							
12	7560860	ガイドプレート		1							
13	9011760	ホルト	M12X35 P1.5 8T	1							76639142900
14	7662442	カラー	12.7X17.3X5	1							
15	9240112	サカネ	M12	1							
16	9210012	Sワッシャ	M12	1							75610244901 34003009000
17	9140513	ナット	M12 P1.5	1							
18	7560861	カバーサポートR		1							
19	9011759	ホルト(コバン)	M12X30 P1.5 8T	1							75610245000 34003009000
20	9210012	Sワッシャ	M12	1							
21	9240112	サカネ	M12	1							
22	9500151	テラーピン	10マルX32	1							75610245000 34003009000
23	9480060	Rピン(スケドメツキ)	10マル	1							
24	7560862	シールドカバーステー		2							
25	9011759	ホルト(コバン)	M12X30 P1.5 8T	4							34003009000
26	9210012	Sワッシャ	M12	4							

12. スライドカバー部

XR-V-2



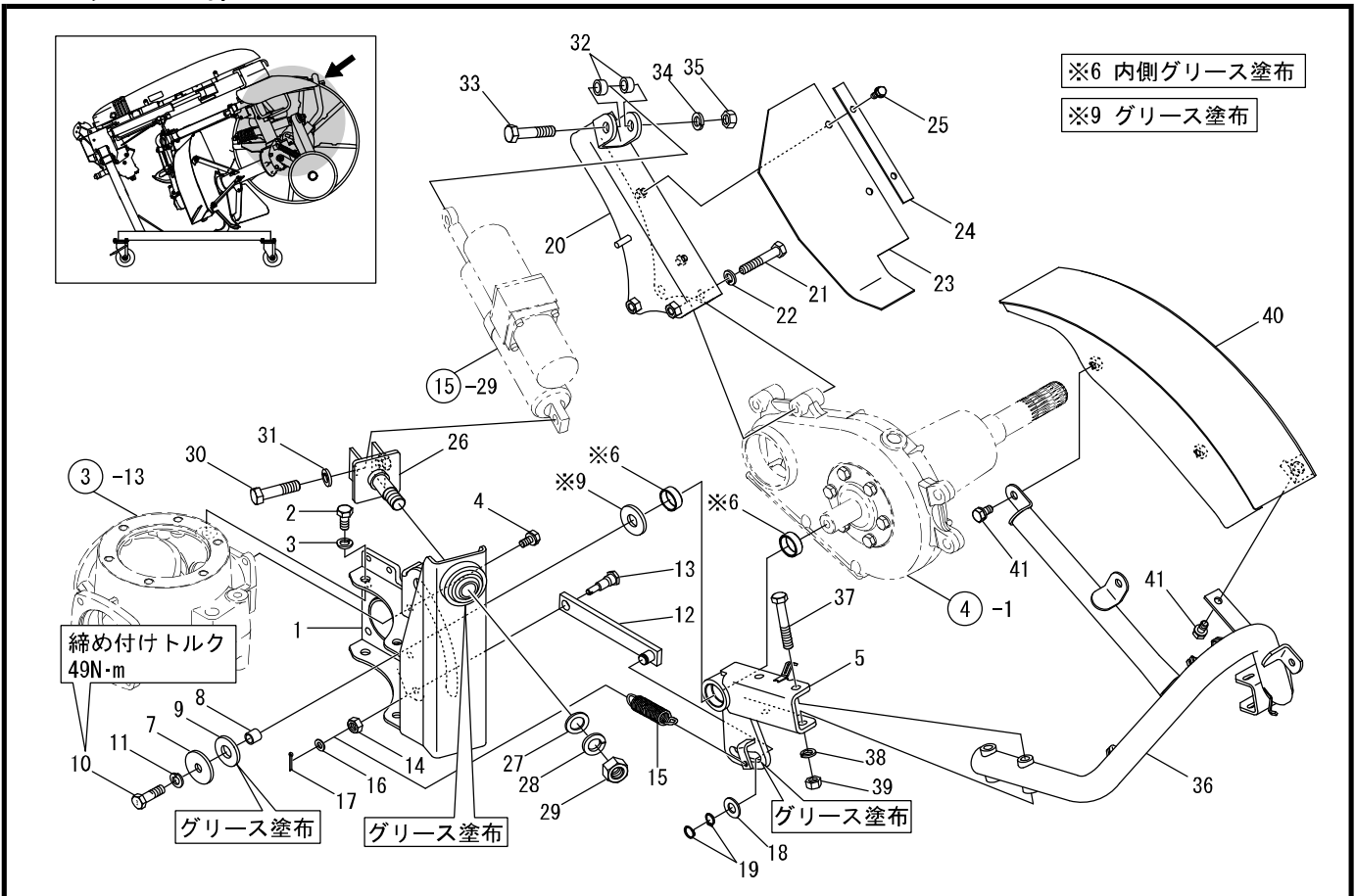
見出 番号	部品コード	部 品 名	規 格	1 台 分 個 数						実施機番	備 考
1	7662290	スライドカバーCOMP		1							76643045312
2	4800781	ロックピン12	12マル	1							48020944201
3	7560863	スライドカバーゴム		1							75610245101
4	7560920	ゴムオサエ		1							75610245212
5	7660309	オサエカナゲ		3							76605041300
6	7560865	ハーネスステー		1							75610246201
7	7560866	ハーネスガイド		1							75610246301
8	9070661	サラネジ(+)	M10X40 P1.5	1							
9	9240110	サカネ	M10	1							
10	9210010	Sワッシャ	M10	1							
11	9290070	Uナット	M10 P1.5	1							
12	9070658	サラネジ(+)	M10X30 P1.5	2							
13	9210010	Sワッシャ	M10	2							
14	9140705	コガタナット	M10 P1.5	2							
15	7662925	アームシテンザCOMP.A		1							76666047801
16	9020912	コガタボルト2P	M10X20 P1.5 7T	3							
17	7560867	スイングアーム		2							75610245300
18	7560868	アームシテンザCOMP.B2		1							75610245400
19	9350323	ドライブツシュ	LFB1006(K5B1006	2							
20	9240016	サカネ コガタマル	M16	2							
21	7560919	ストッププレート		1							75610245611
22	9371017	ストップリング	S17	4							
23	7663235	サイトカバー		1							76666048022
24	7560870	センサブラケットCOMP		1							75610245800
25	7560446	ロックピン		1							75610044900
26	7560447	スプリング		1							75610045000
27	9320325	スプリングピン	3マルX25L	1							
28	9020911	コガタボルト2P	M10X25 P1.5 7T	2							
29	9020903	コガタボルト	M10X20 P1.5 7T	1							
30	9210010	Sワッシャ	M10	1							



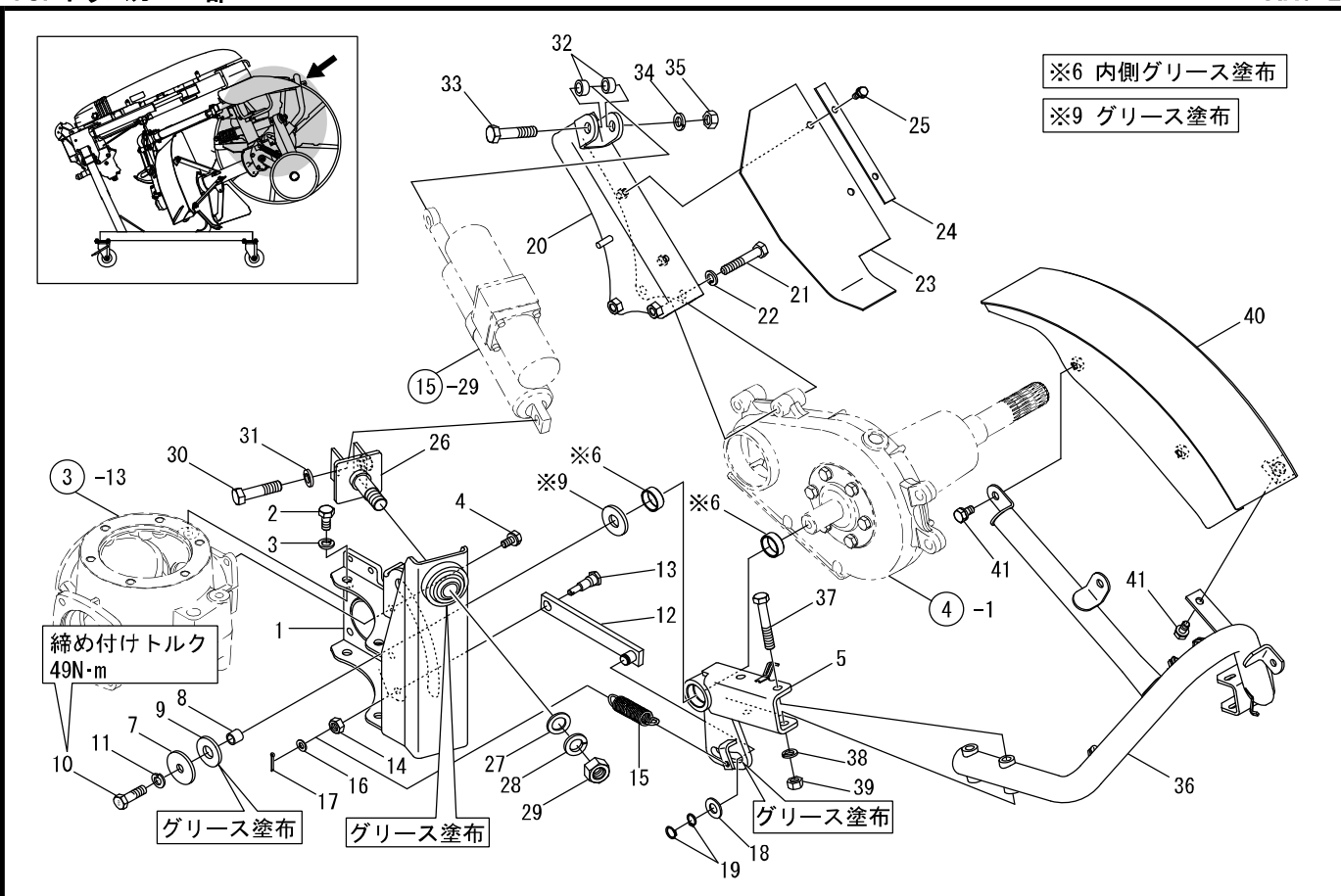
見出 番号	部品コード	部 品 名	規 格	1 台 分 個 数						実施機番	備 考
31	9140705	コガタナット	M10 P1.5	1							
32	7662927	カイトウプレート		1							76666048100
33	4800782	ロックピン8	8マル	1							48020944301
34	7560911	EXサイトカバー(ラベル)		1							75610247400
35	9994637	チュウイ(ドラム)		1							99913108800
36	9020912	コガタボルト2P	M10X20 P1.5 7T	2							
37	9660010	シールワッシャ	M10 WF	1							

13. ドラムカバー部

XR-V-2



見出 番号	部品コード	部 品 名	規 格	1 台 分 個 数						実施機番	備 考
1	7560871	ガイドシテンサCOMP		1							75610246500
2	9011758	ボルト	M12X25 P1.5 8T	4							
3	9210012	Sワッシャ	M12	4							
4	9020912	コガタボルト2P	M10X20 P1.5 7T	4							75615046300
5	7560713	リンクアームCOMP		1							
6	9350324	ドライブツシ	K5B3012	2							
7	7890038	サガネ	13X45T4.5	1							78920011402
8	7900051	カラー	12.7X17.3X16	1							79030130301
9	7560098	スライカラー		2							75600048300
10	7560714	コーティングボルト		1							75615046600
11	9210012	Sワッシャ	M12	1							75610247001
12	7560872	リンクロッド2		1							
13	7560716	シテンボルト		1							75615046500
14	9140513	ナット	M12 P1.5	1							75610247100
15	7560873	スプリング	E15.8X146	1							
16	9240108	サガネ	M8	1							
17	9300017	ワリピン	2.5X20L	1							
18	9240014	サガネ コガタマル	M14	1							
19	9371015	ストップリング	S15	2							75615070501 75610247200
20	7560785	デントウシテンサ		1							
21	7560905	コーティングボルト	M12X70	2							
22	9210012	Sワッシャ	M12	2							75615071300 75615071400
23	7560786	カバーゴム		1							
24	7560787	オサエタ		1							
25	9020947	コガタボルト2P	M8X20 P1.25 7T	2							75615070611
26	7560798	シリンダブラケット		1							
27	9240120	サガネ	M20	1							
28	9210020	Sワッシャ	M20	1							
29	9140526	ナット	M20 P2.5	1							
30	9011865	ボルト	M14X60 P1.5 8T	1							



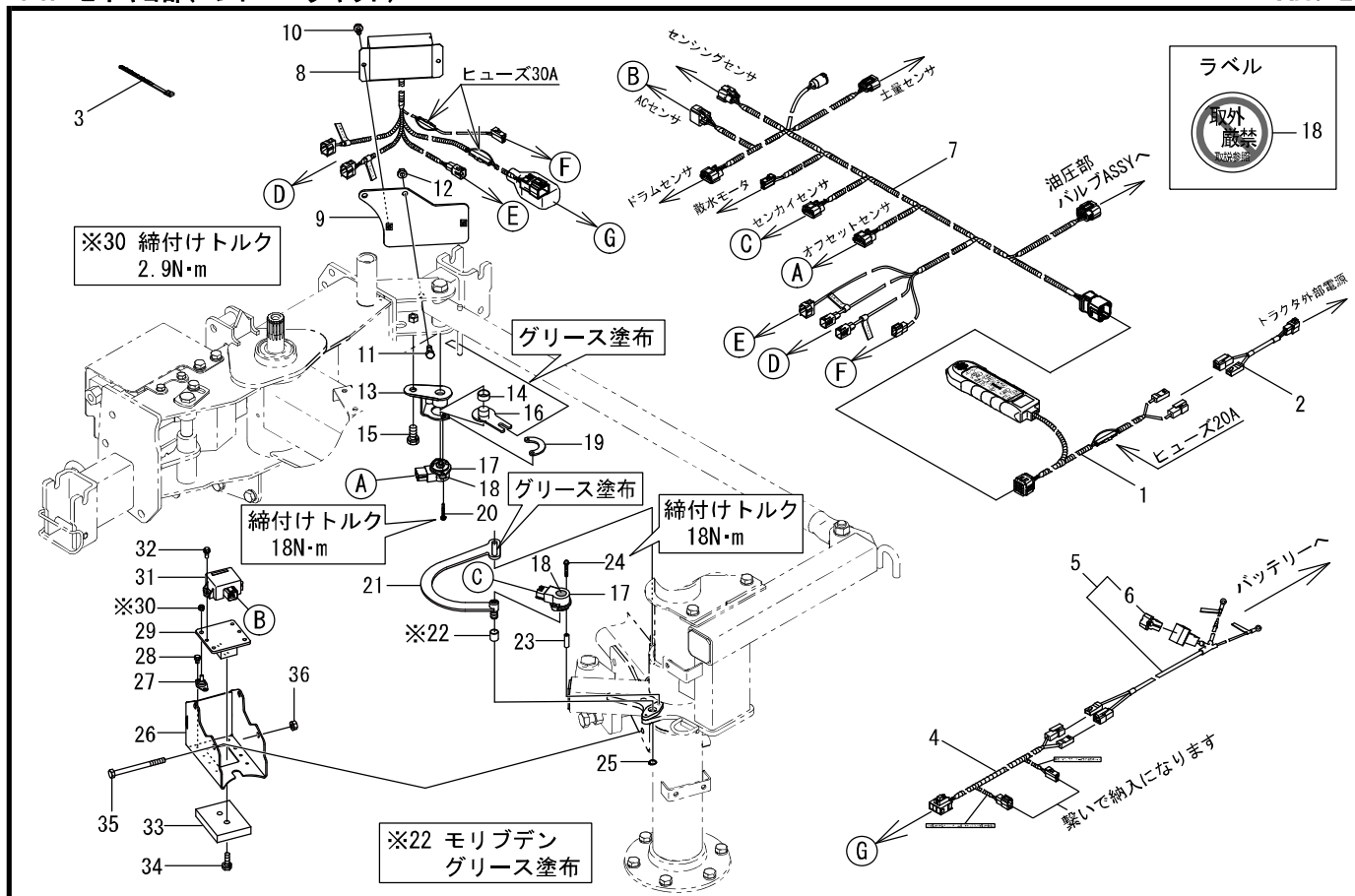
見出 番号	部品コード	部 品 名	規 格	1 台 分 個 数						実施機番	備 考
31	9210014	Sワッシャ	M14	1							
32	7663236	カラー	14.3X21.7L10	2							76617041211
33	9011265	ボルト	M14X65 P2.0 8T	1							
34	9210014	Sワッシャ	M14	1							
35	9140517	ナット	M14 P2.0	1							
36	7560721	センササポートCOMP		1							75615047500
37	9011775	ボルト	M12X75 P1.5 8T	2							
38	9210012	Sワッシャ	M12	2							
39	9140513	ナット	M12 P1.5	2							
40	7560722	ドラムカバー-COMP		1							75615047600
41	9020912	コガメボルト2P	M10X20 P1.5 7T	3							

XRV-2

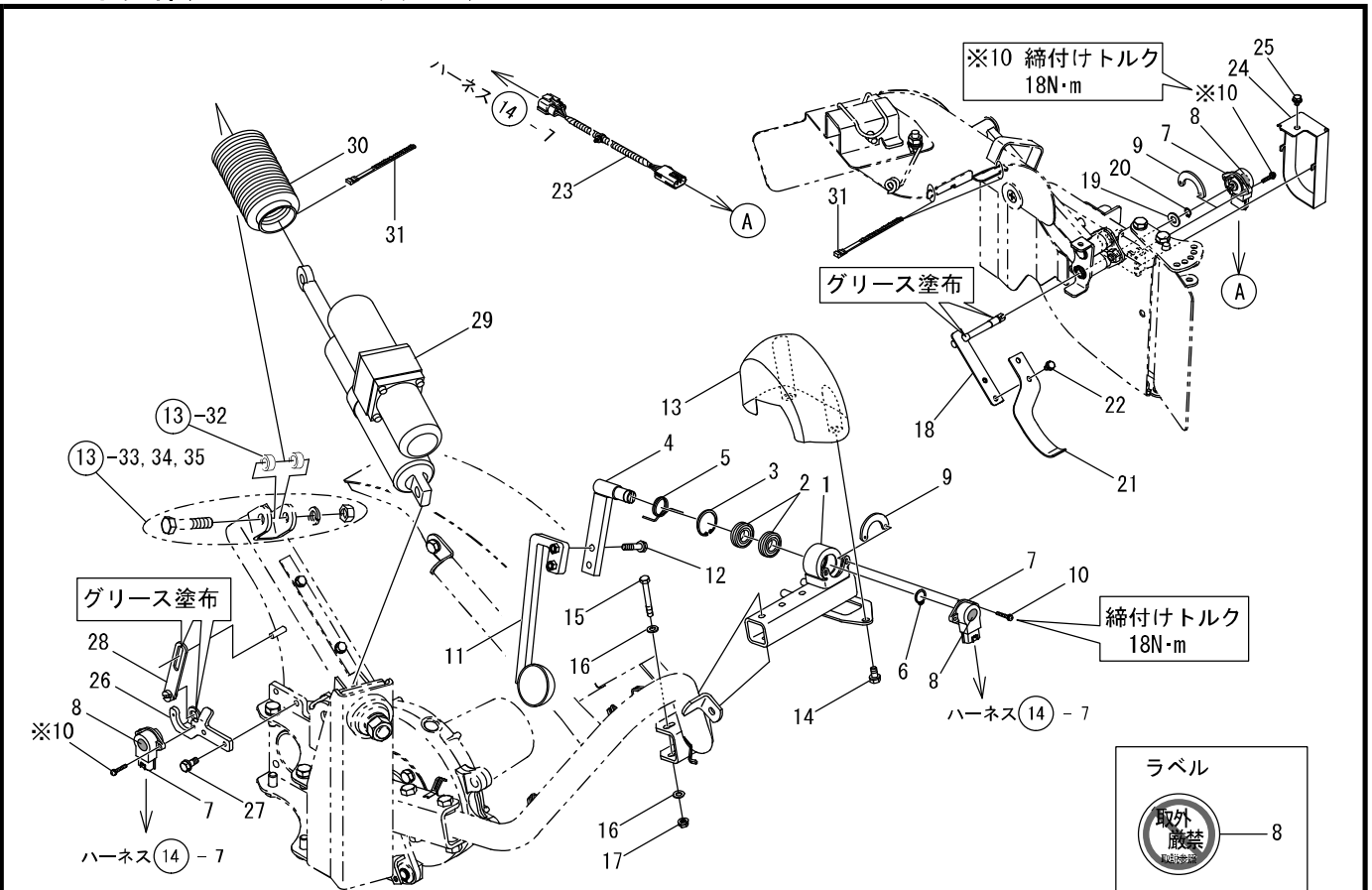


14. セイゴ部(コントローラキット)

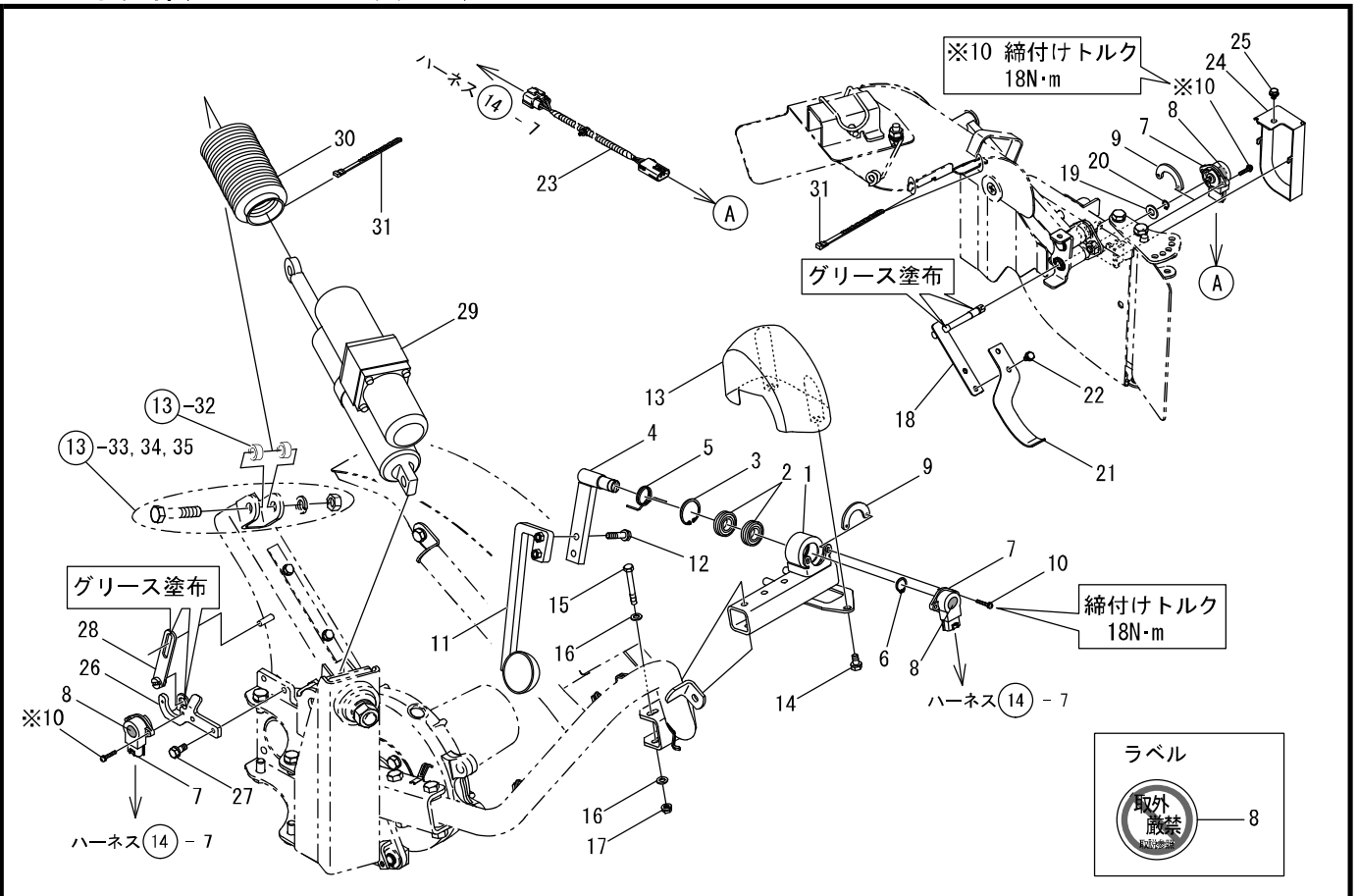
XR-V-2



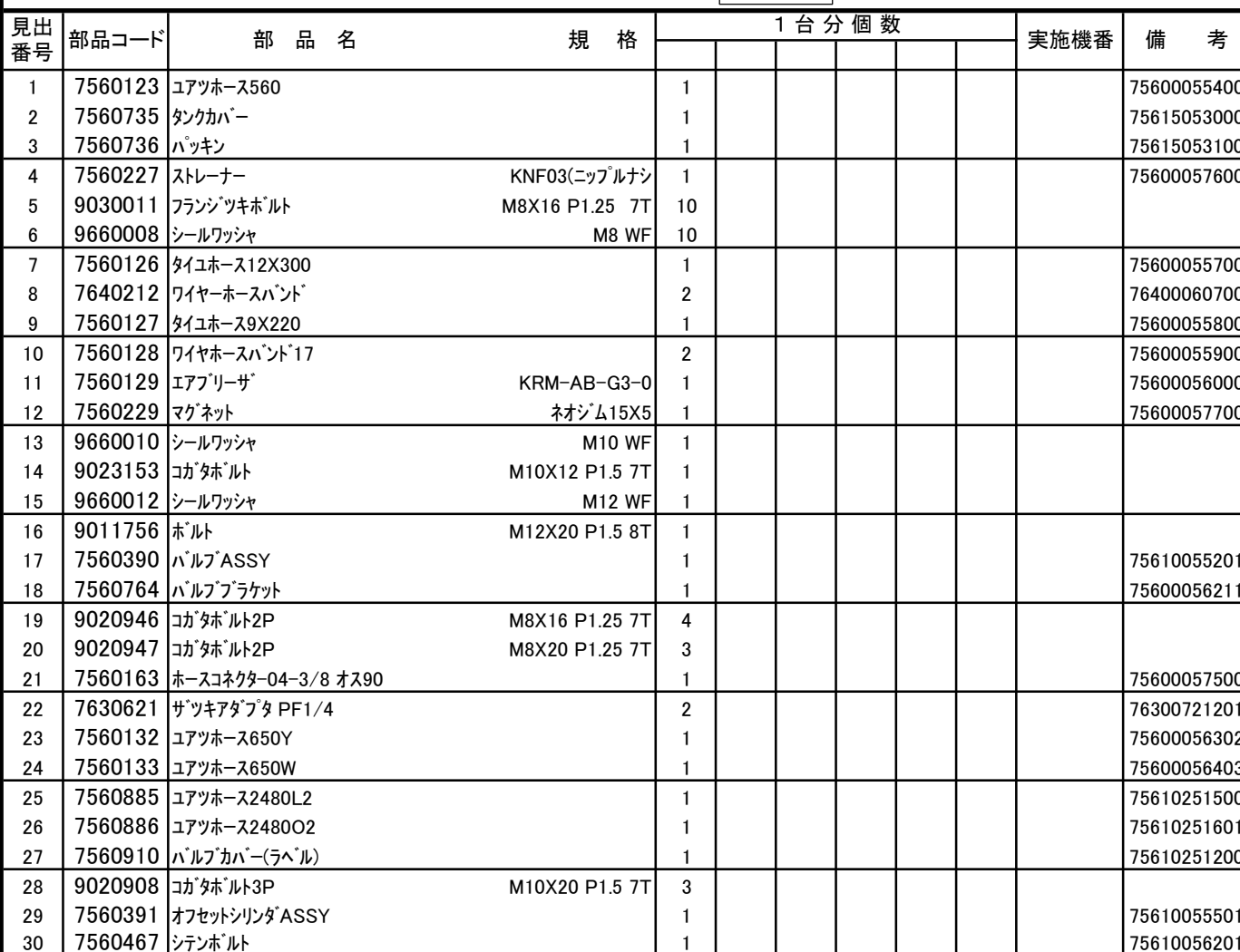
見出 番号	部品コード	部 品 名	規 格	1 台 分 個 数						実施機番	備 考
31	7560734	ACセンサASSY		1							75615052500
32	9000023	ホルト(+)	3P M5X16 P0.8	2							
33	7560117	ウェイト		1							75600052400
34	9020948	コガタホルト2P	M8X25 P1.25 7T	2							
35	9023136	コガタホルト	M8X100 P1.25 7T	2							
36	9150358	コガタナット(SW)	M8 P1.25	2							

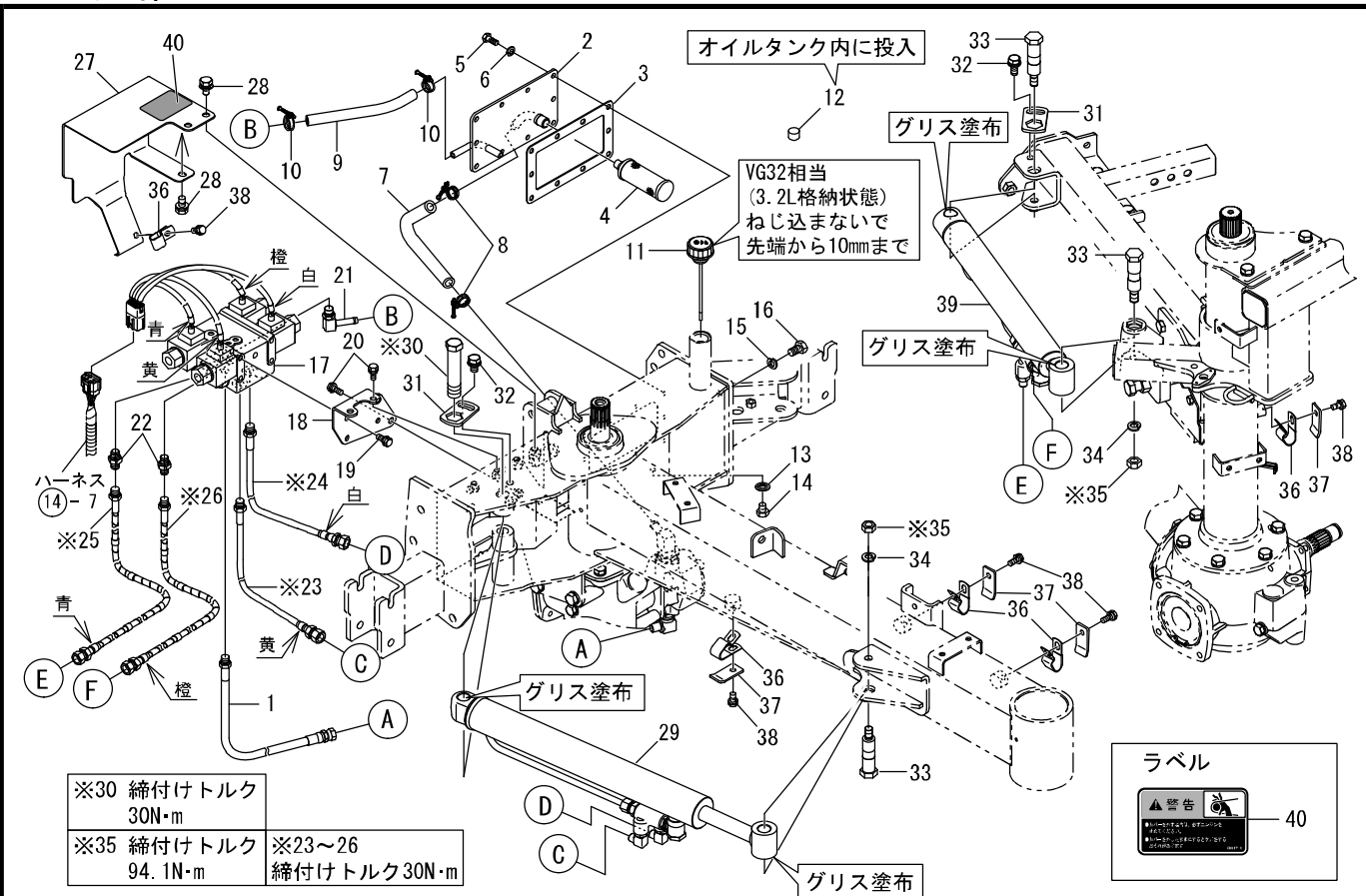


見出 番号	部品コード	部 品 名	規 格	1 台 分 個 数						実施機番	備 考
1	7560323	センシングフラケットキット		1							75602154600
2	9380371	ベアリング	6003 2RS	2							
3	9372035	ストップリング	H35	1							
4	7560494	センシングアームAキット		1							75600058512
5	7560495	スプリングキット		1							75600058611
6	9371017	ストップリング	S17	1							
7	7560255	センサキット		3							75600058102
8	9994186	トリハスシゲンキン		3							99905321001
9	7560256	センサナットキット		2							75600058200
10	9070012	マルコネシ(+) 3P	M4X16 P0.7	6							
11	7560122	センシングアームB		1							75600052901
12	9021055	コガタボルト2P	M8X35 P1.25 7T	2							
13	7560320	センサカバー		2							75602152500
14	9020946	コガタボルト2P	M8X16 P1.25 7T	2							
15	9020943	コガタボルト	M8X65 P1.25 7T	2							
16	9240108	サガネ	M8	4							
17	9150358	コガタナット(SW)	M8 P1.25	2							
18	7560881	センサアームA		1							75610250601
19	9240110	サガネ	M10	1							
20	9371010	ストップリング	S10	1							
21	7560918	センサアーム		1							75610250711
22	9011145	ボルト2P	M6X12 P1.0 7T	2							
23	7560883	ハーネスD		1							75610250401
24	7560884	センサカバー		1							75610250800
25	9000013	ボルト(+) 3P	M6X10 P1.0	1							
26	7560789	POTベース		1							75615070800
27	9020947	コガタボルト2P	M8X20 P1.25 7T	2							
28	7560790	POTアーム		1							75615070701
29	4910464	MMP4-B1B200BC-DH		1							49130070214
30	7560214	カバー	E4221090031	1							75600073700

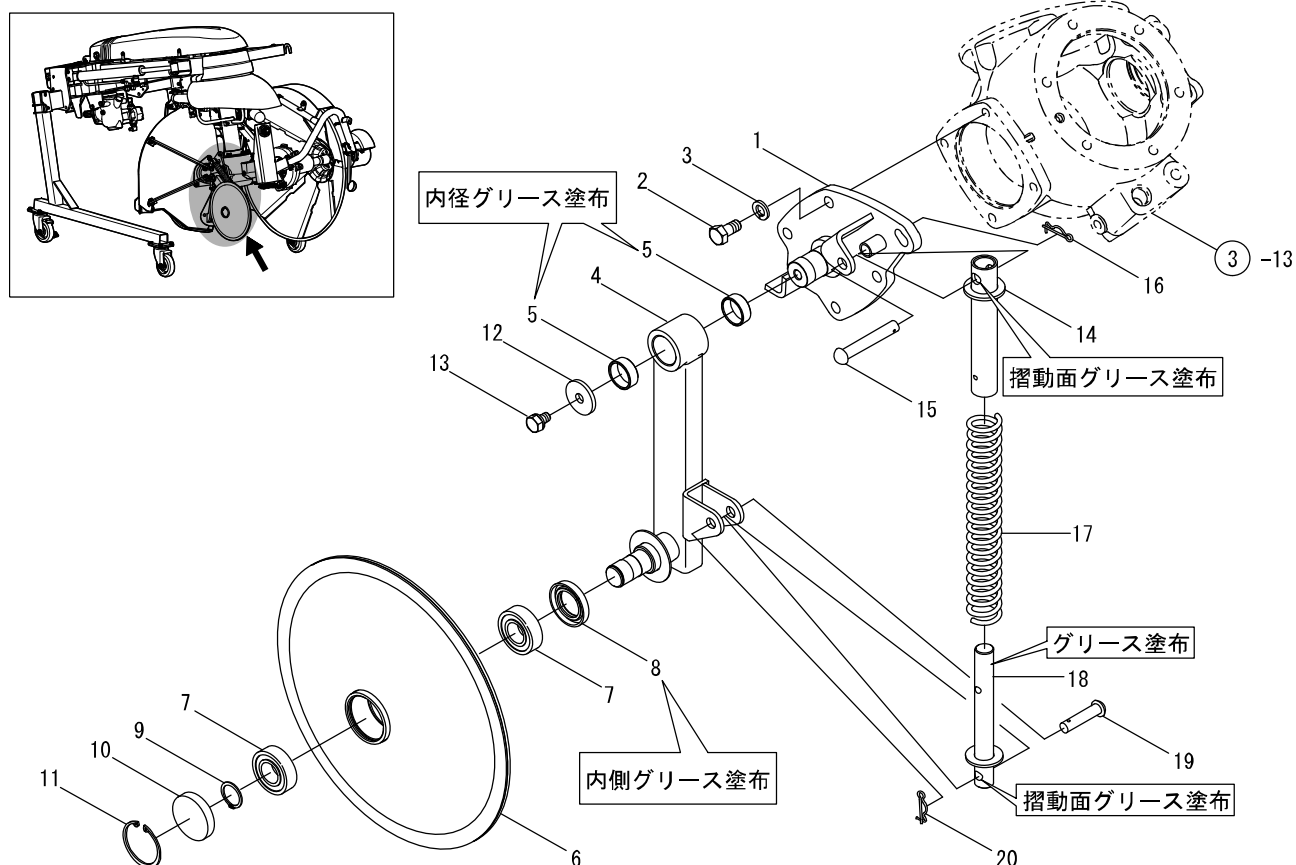


見出 番号	部品コード	部 品 名	規 格	1 台 分 個 数						実施機番	備 考
31	7840059	ソクセンバンド	RF250	4							78920018500

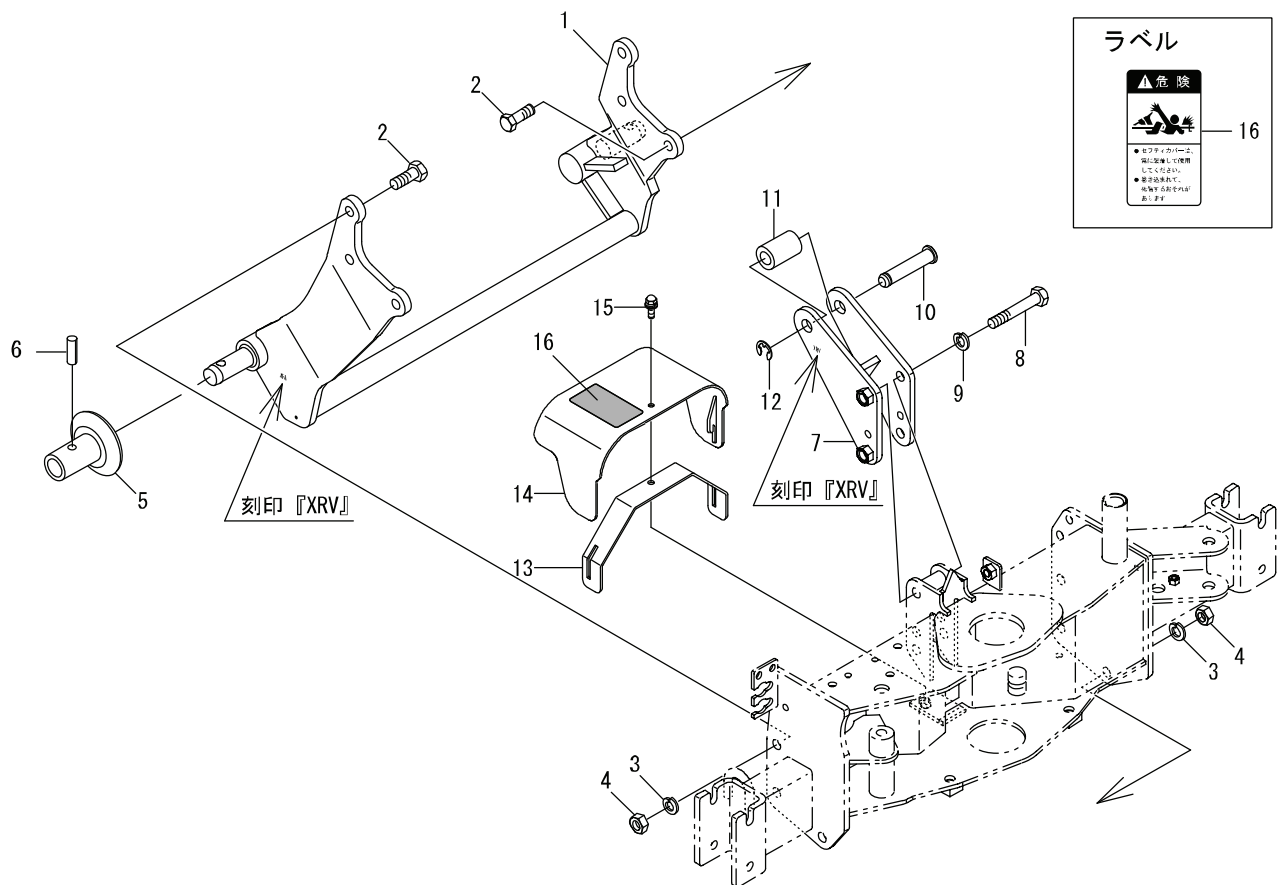




見出 番号	部品コード	部 品 名	規 格	1 台 分 個 数						実施機番	備 考
31	7560460	マワリメ	M10X25 P1.5 7T	2							75610055600
32	9020910	コガタボルト3P		2							
33	7560142	シリンダピン2		3							75600057102
34	9210012	Sワッシャ	M12	2							
35	9290021	Uナット	M12P1.5	2							
36	7560649	クリップWE11		5							75610056301
37	7560741	オサエタ	M8X20 P1.25 7T	4							75615053900
38	9020947	コガタボルト2P		5							
39	7560740	センカシリンダASSY		1							75615053702
40	9994714	ラベルケイコク(カバー)		1							99912055900



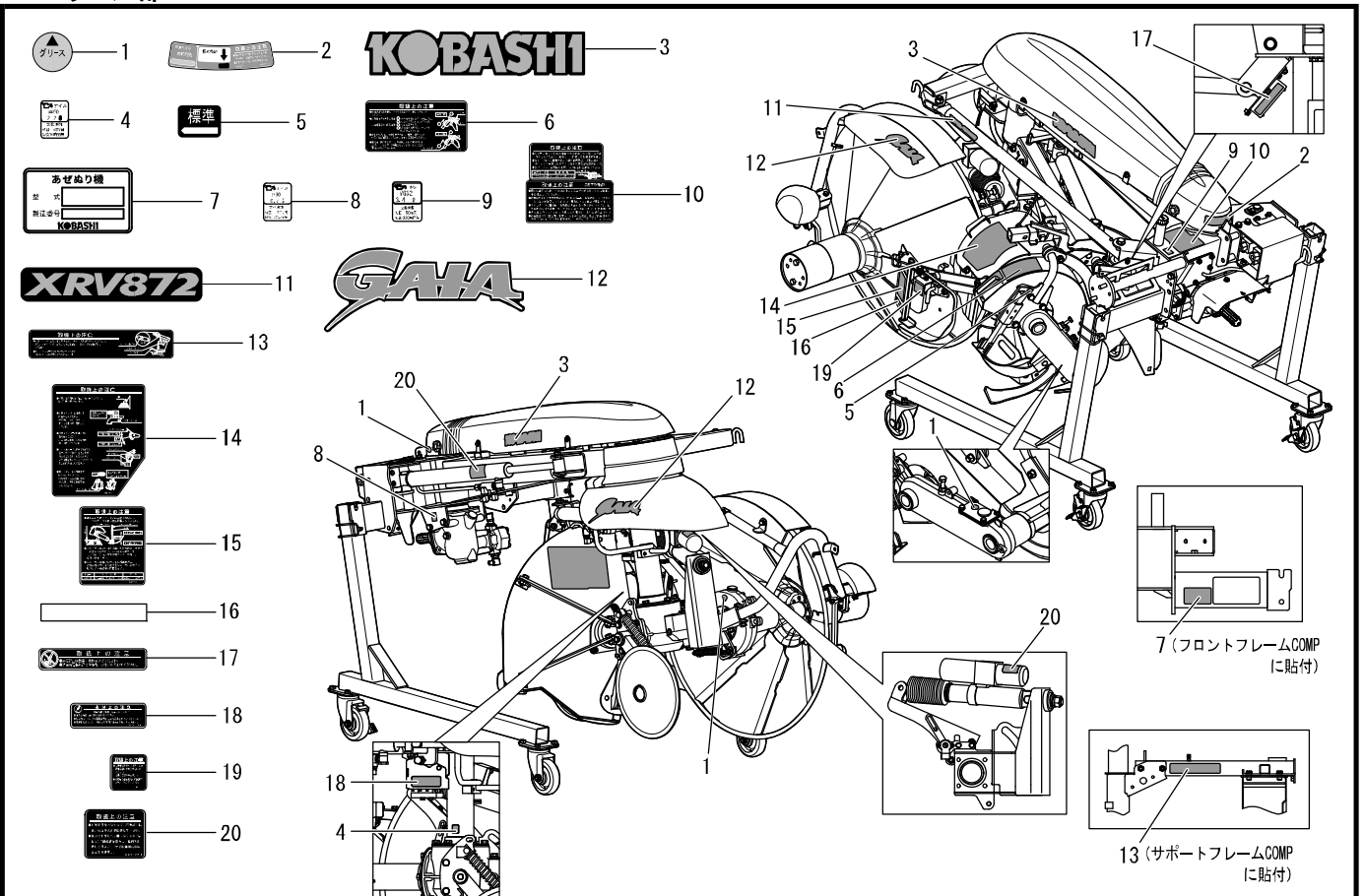
見出 番号	部品コード	部 品 名	規 格	1 台 分 個 数						実施機番	備 考
1	7560887	コイルタテンCOMP		1							75610260100
2	9011751	ボルト	M12X30 P1.5 8T	4							
3	9210012	Sワッシャ	M12	4							
4	7560888	コイルアームCOMP		1							75610260301
5	9350324	ドライブツッシュ	K5B3012-Y	2							
6	7560744	コイルタCOMP		1							75615061201
7	9380363	ベアリング		2							77100012100
8	9350361	オイルシール	TC 32.52.8	1							
9	9371025	ストップリング	S25	1							
10	9650039	ホアプラグ(ツバナシ)	RCA 52X10	1							
11	9372052	ストップリング	H52	1							75610260400
12	7710006	サカネ	11X40X4.5	1							
13	9024155	コガタボルト2P	M10X16 P1.5 7T	1							
14	7560889	コイルスライドロッドA		1							75610260600 75610260501
15	9500210	テラーピン	12マルX80L	1							
16	9480062	Rピン(スケドメツキ)	12マル	1							
17	7560890	スプリング	C29X260	1							75610260600 75610260501
18	7560891	コイルスライドロッドB		1							
19	9500204	テラーピン	12マルX50L	1							
20	9480062	Rピン(スケドメツキ)	12マル	1							



見出 番号	部品コード	部 品 名	規 格	1 台 分 個 数						実施機番	備 考
				T-OL							
1	8080180	ヒッチブラケット TL.COMP		1							80823050200
2	9011861	ボルト	M14X40 P1.5 8T	6							
3	9210014	Sワッシャ	M14	6							
4	9140516	ナット	M14 P1.5	6							80501050600
5	8050063	ガイドカラー-2		2							
6	9321235	スプリングピン	φ12X35	2							
7	8080179	マスト TL		1							80823050100
8	9011873	ボルト	M14X90 P1.5 8T	2							
9	9210014	Sワッシャ	M14	2							
10	8050620	ピン 19*90	φ19X90	1							80558050800 80553050400
11	8050607	トップリンクカラー	φ19.5X φ34X53	1							
12	9373015	ストップリング	E15	1							
13	8050965	カバーブラケット		1							80596050501 80602430402
14	8060176	セーフティカバー A (ラベル)		1							
15	9020936	コガタボルト 3P	M8X25 P1.25 7T	1							
16	9992126	キケン (シヨイント)		1							99905243000 80823005001
1~16	8083114	インプルヒッチ ASSY		1							

19. ラベル部

XRV-2



見出 番号	部品コード	部 品 名	規 格	1 台 分 個 数						実施機番	備 考
1	9994652	ラベルグリース		3							99910666400
2	9994377	トリアツカイ(サキョウ・カクノウ)		1							99905322511
3	9994720	ラベルKOBASHI		2							99900607600
4	9993409	キューユ(2.2L)		1							99910527000
5	9994658	ラベルヒョウシユン		1							99910666500
6	9994711	ラベルトリアツカイ(テンパ`A)		1							99905324811
7	9994598	キハンプレート		1							99900605700
8	9993297	キューユ(0.7L)		1							99910517000
9	9994434	ラベルキューユ(VG3.2L)		1							99910660202
10	9994365	トリアツカイ(セツショク・ボルト)		1							99905322601
11	9994719	ラベルXRV872		1							99914351900
12	9994718	ラベルGAIA		2							99914351801
13	9994642	ラベルトリアツカイ(コネクタ)		1							99905325200
14	9994734	ラベルトリアツカイ(チョウセイ)		1							99905325111
15	9994712	ラベルトリアツカイ(テンパ`B)		1							99905324911
16	9993380	ハンシャテープ`15X90(シロ)		1							99910525000
17	9994161	トリアツカイ(デンソウ)		1							99905320500
18	9994406	ラベルトリアツカイ(デンソウ)		1							99905324000
19	9994713	ラベルトリアツカイ(センサ)		1							99905325811
20	9994361	トリアツカイ(シリンダ)		2							99905317313



小橋工業株式会社

〒701-0292 岡山市南区中畦684

インターネットでも弊社の情報がご覧いただけます。

<http://www.kobashiindustries.com>

■北海道営業所	〒071-1248	北海道上川郡鷹栖町8線西2号6番	☎ (0166) 49-0070
■東北営業所	〒024-0004	岩手県北上市村崎野13地割35-1	☎ (0197) 71-1160
■関東営業所	〒321-3325	栃木県芳賀郡芳賀町芳賀台47-1	☎ (028) 687-1600
■新潟営業所	〒942-0041	新潟県上越市安江477-1	☎ (025) 546-7747
■岡山営業所	〒701-0165	岡山市北区大内田727	☎ (086) 250-1833
■九州営業所	〒861-2236	熊本県上益城郡益城町広崎1586-8 2F	☎ (096) 286-0202