

# PARTS LIST

**KOBASHI**

部品表 1993年3月発行

## ディスクローター

DS42-S・62-S

DS42-T・62-T

● DS42-U・62-U

DS42UD・62UD

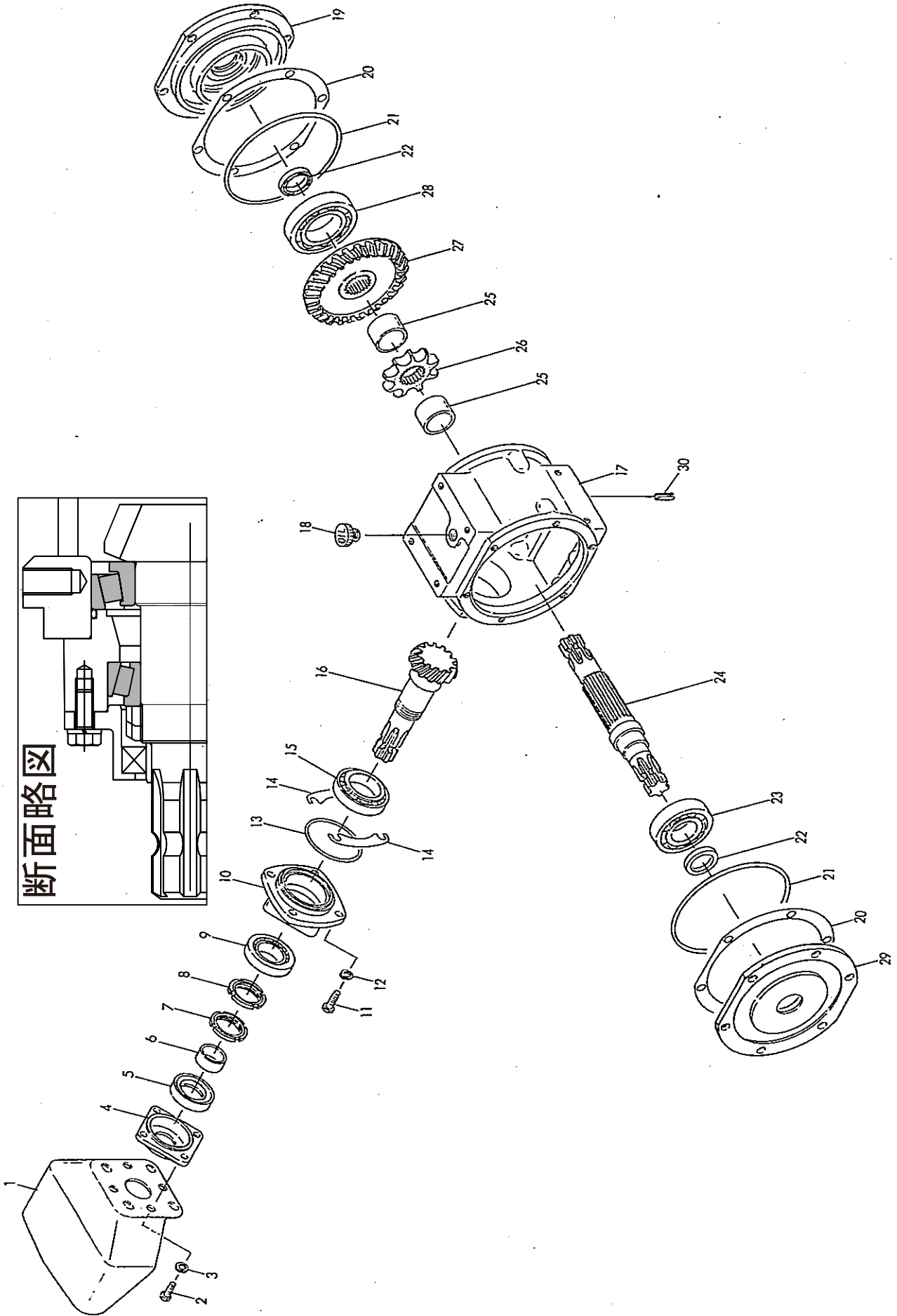


業務用

643-9914

1. ギヤー駆動部

断面略図

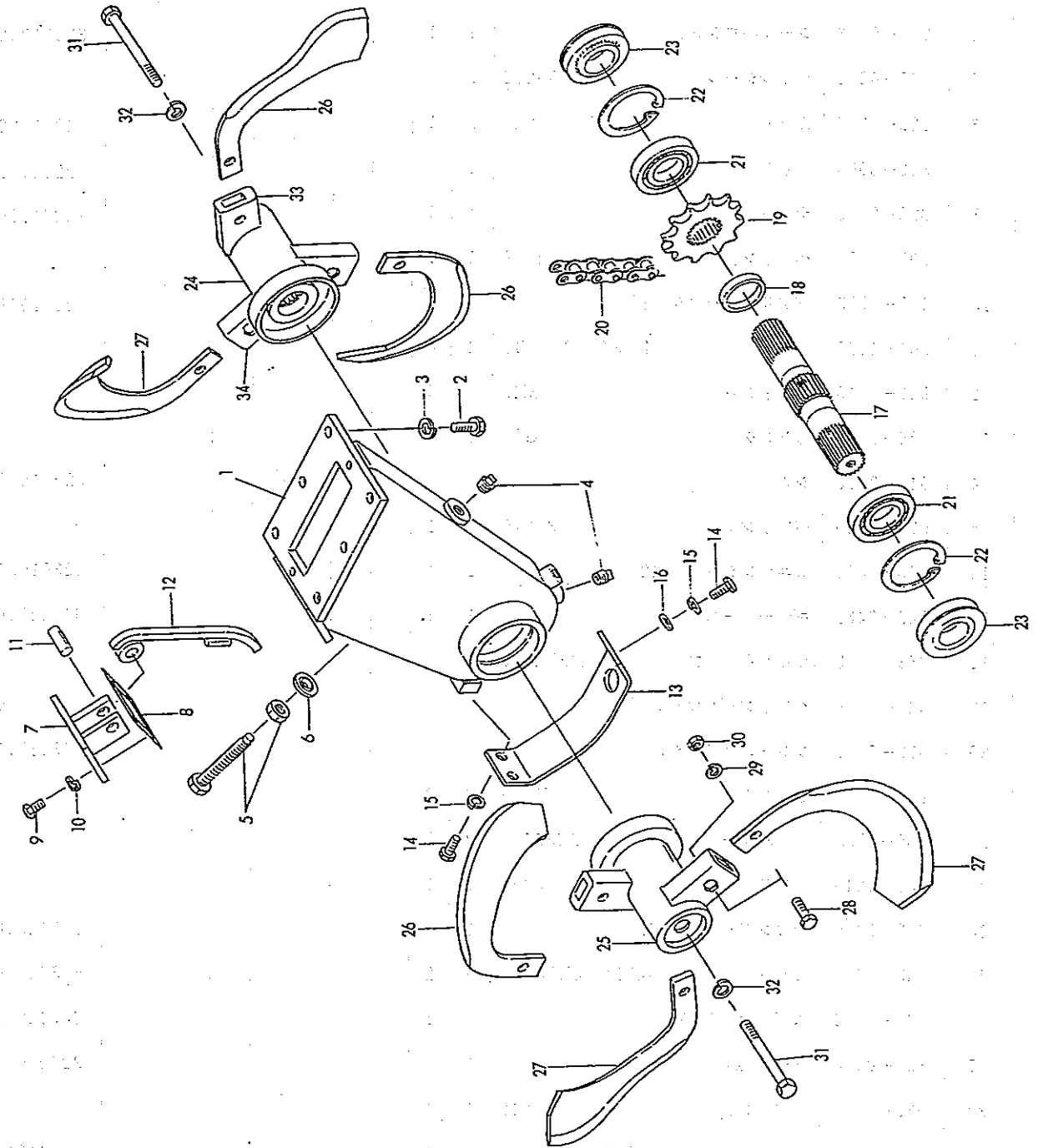


DS42-S-62-S DS42-T-62-T  
DS42-U-62-U DS42UD-62UD

1. ギヤ-駆動部 1/1

等級 RANK	見出番号 REFNo.	部品コード CODENo.	部 品 名 PART NAME	DESCRIPTION	I 台分個数 Qty/unit		実施機番	備 考
					42	62		
	1	270-0006	セフティカバー		1	1		27001003010
	2	643-0597	+ジアナツキ6カクボルト M8×20 P1.25		4	4		64342210700
	3	921-0008	Sワッシャ M8		4	4		
	4	322-0003	シールハウジング		1	1		32201002010
	5	935-0214	オイルシール TC406212		1	1		
	6	322-0040	カラー ∅35×∅40×18		1	1		32201029000
	7	322-0008	ナット		1	1		32201005000
	8	322-0009	ナット		1	1		32201006000
	9	938-0101	ベアリング 32009		1	1		
	10	322-0005	ベアリングハウジング		1	1		32201003000
	11	901-1158	ボルト M10×30 P1.5 8T		4	4		
	12	921-0010	Sワッシャ M10		4	4		
	13	936-2085	Oリング G85		1	1		
	14	012-0065	シム					32201009000
	15	938-0090	ベアリング 30210		1	1		
	16	323-0003	ピニオンシャフト 12		1	1		32301001020
	17	643-0432	ギヤ-ケース		1	1		64342110101
	18	953-0003	オイルキャップ M20 P1.5		1	1		
	19	643-0006	ベアリングハウジング B		1	1		64341010213
	20	012-0200	フレームパイプシム					64341011011
	21	936-4175	Oリング V175		2	2		
	22	935-0209	オイルシール TC35508		2	2		
	23	938-0249	ベアリング 6308		1	1		
	24	643-0009	セカンドシャフト B		1	1		64342010223
	25	643-0603	カラー ∅40.2×∅48.6×27.7		2	2		64342210200
	26	643-0602	スプロケット 9		1	1		64342210100
	27	323-0004	ベベル 29		1	1		32301002010
	28	938-0235	ベアリング 6212		1	1		
	29	643-0013	ベアリングハウジング C		1	1		64341010923
	30	932-0825	スプリングピン ∅8×25		2	2		

2. センターチェーンケース部



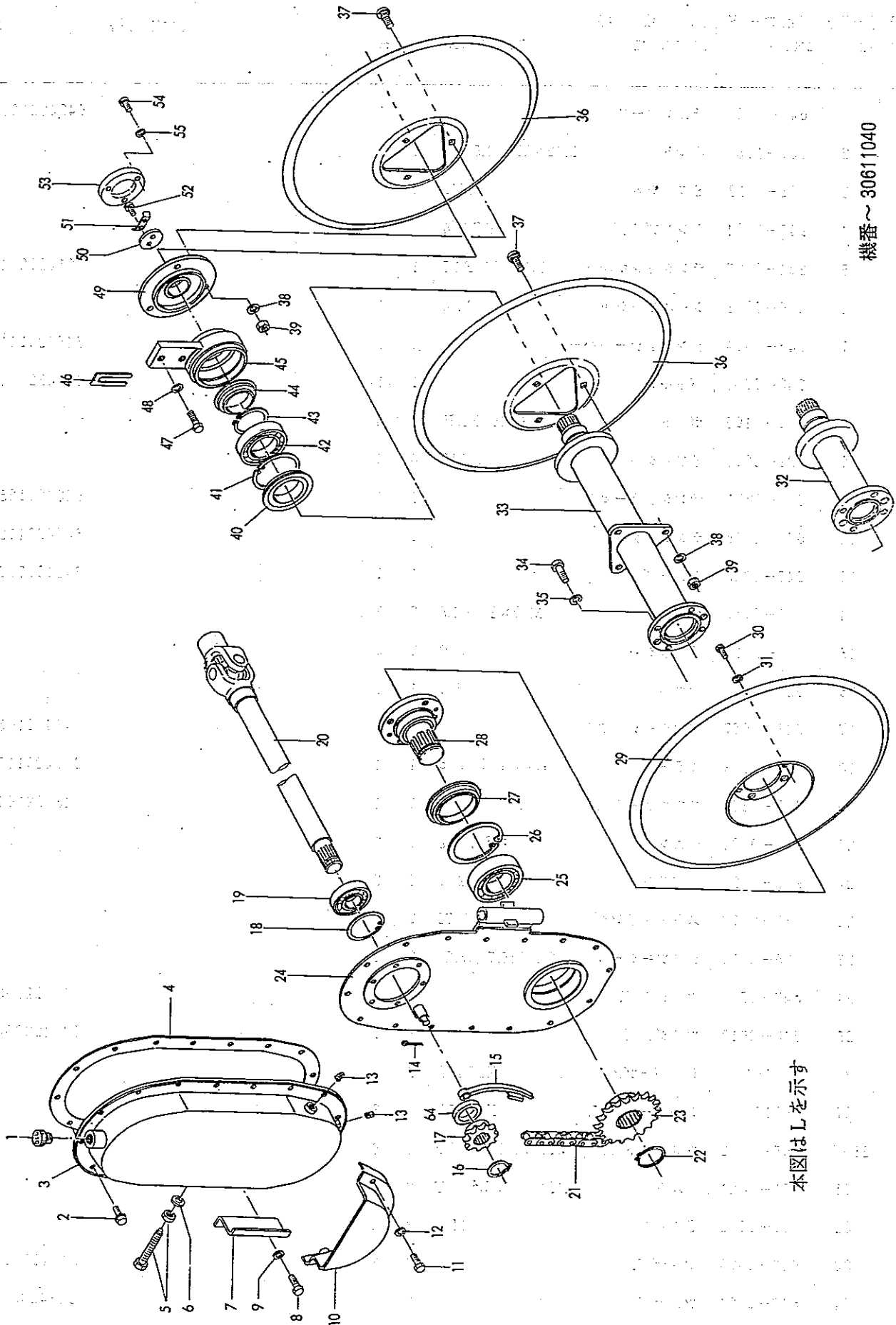
DS42-S-62-S DS42-T-62-T  
DS42-U-62-U DS42UD-62UD

2. センターチェーンケース部 1/1

等級 RANK	見出番号 REFNo.	部品コード CODENo.	部 品 名 PART NAME	DESCRIPTION	I 台分個数 Qty/unit				実施機番	備 考
					42	62				
1	643-0604	チェーンケース			1	1				64342210301
2	901-1758	ボルト	M12×25 P1.5 8T		6	6				
3	921-0012	Sワッシャ	M12		6	6				
4	945-0004	ドレンプラグ	PT 1/4		2	2				
5	221-0027	テンションボルト	M14×85 P1.5		1	1				50122020100
6	226-0001	シールワッシャ	M14		1	1				
7	646-0014	テンショナーカバー			1	1				64642011100
8	643-0608	パッキン			1	1				64342210600
8	643-0731	パッキン			/	/				64342210611
9	901-0105	ボルト	M8×16 P1.25		4	4				
10	921-0008	Sワッシャ	M8		4	4				
11	643-0271	テンショナーピン			1	1				64362012500
12	646-0015	テンショナー			1	1				64642011200
13	646-0025	シューズ			1	1				64642030600
14	901-0156	ボルト	M10×20 P1.5		3	3				
15	921-0010	Sワッシャ	M10		3	3				
16	924-0110	ザガネ	M10		1	1				
17	643-0607	アンダーシャフト			1	1				64342210500
18	646-0013	カラー	∅40×∅48.6×9.15		1	1				64642011000
19	643-0606	スプロケット 12			1	1				64342210400
20	944-0024	チェン	≒80.46ℓ		1	1				
21	938-0222	ベアリング	6207		2	2				
22	937-2072	ストップリング	H72		2	2				
23	935-0010	ジクツキシール	QLF 35,72,13,20		2	2				
24	643-0617	ツメジク R			1	1				64342230302
25	643-0619	ツメジク L			1	1				64342230402
26	59931	シルバーツメ R	K2545R		3	3				
27	59932	シルバーツメ L	K2545L		3	3				
28~30	005-0002	ツメボルト Assy	M10×30 P1.25 8T		6	6				
31	901-1221	ボルト	M12×95 P1.5 8T		2	2				
32	921-0012	Sワッシャ	M12		2	2				
33	646-0023	ツメザ R			3	3				64642030400
34	646-0024	ツメザ L			3	3				64642030500

DS42-S-62-S DS42-T-62-T  
 DS42-U-62-U DS42UD-62UD

3. チェン駆動部

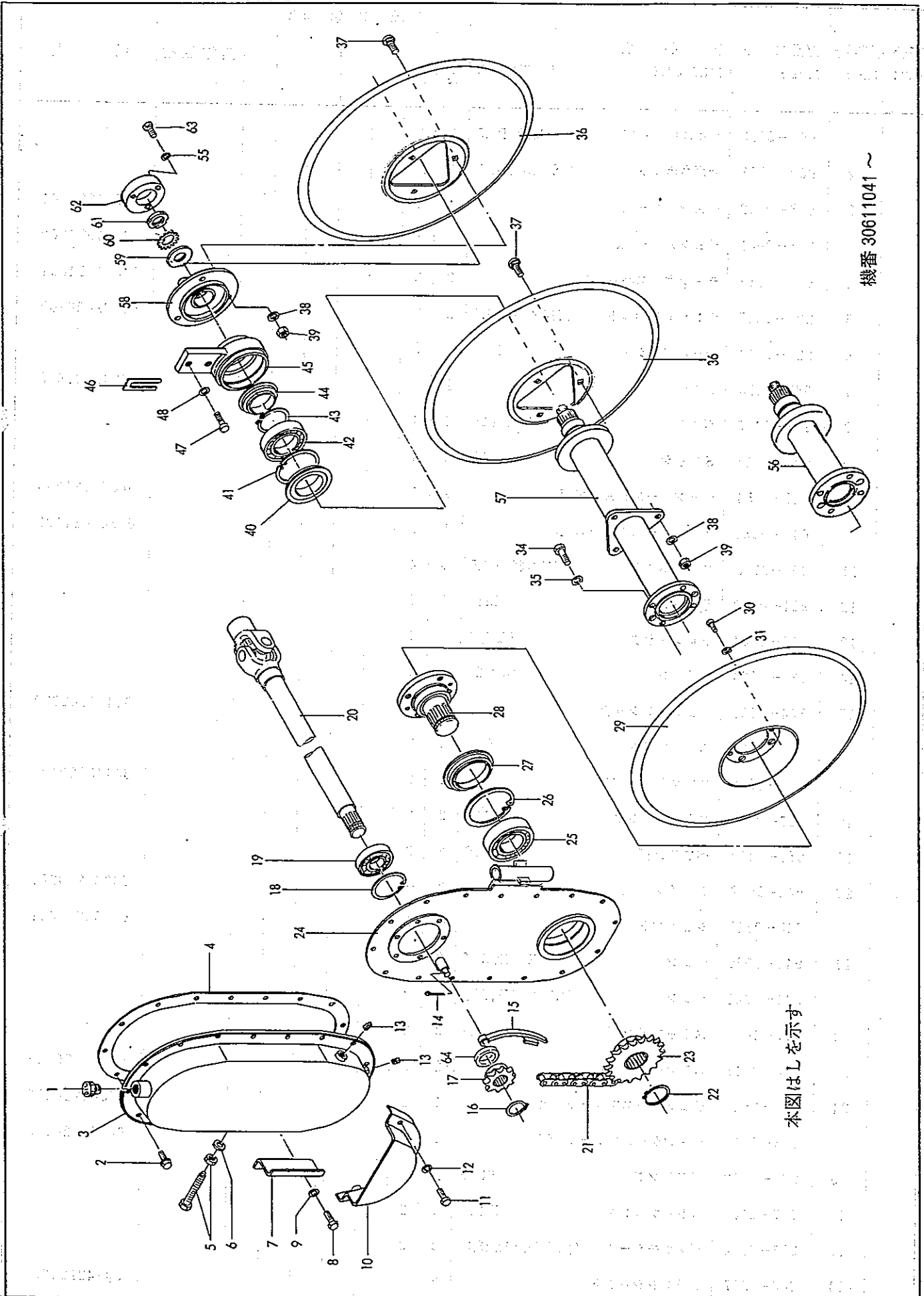


機番~30611040

本図はLを示す

DS42-S-62-S DS42-T-62-T  
 DS42-U-62-U DS42UD-62UD

3. チェン駆動部



機番 30611041 ~

本図はLを示す

DS42-S-62-S DS42-T-62-T  
DS42-U-62-U DS42UD-62UD

3. チェン駆動部 1/3

等級 RANK	見出番号 REFNo.	部品コード CODENo.	部 品 名 PART NAME	DESCRIPTION	1台分個数 Qty/unit		実施機番	備 考
					42	62		
1	953-0003	オイルキャップ	M20 P1.5	2	2			
2	900-0003	ザガネボルト	M8×13 P1.25	26	26			
3	643-0042	チェンカバー L		1	1			64341020401
	643-0041	チェンカバー R		1	1			64341020302
4	643-0052	チェンケースパッキン		2	2			64341021001
5	221-0027	テンションボルト	M14×85 P1.5	2	2			50122020100
6	226-0001	シールワッシャ	M14	2	2			
7	643-0455	プロテクタ		2	2			64342120500
8	901-0105	ボルト	M8×16 P1.25	4	4			
9	921-0008	Sワッシャ	M8	4	4			
10	643-0054	チェンケースシューズ L		1	1			64341021200
	643-0053	チェンケースシューズ R		1	1			64341021100
11	902-0155	コガタボルト	M10×30 P1.5	4	4			
12	921-0010	Sワッシャ	M10	4	4			
13	945-0004	ドレンブラグ	PT 1/4	4	4			
14	930-0034	ワリピン	∅3×20	2	2			
15	344-0058	チェンテンショナー		2	2			34405002020
16	937-1030	ストップリング	S 30	2	2			
17	644-0012	スプロケット 11		2	2			64443020400
18	937-2072	ストップリング	H 72	2	2			
19	938-0280	ベアリング	6306RS	2	2			
20	643-0612	ジョイント 4		2	—			64342220301
	643-0613	ジョイント 6		—	2			64362220401
21	944-0066	チェン	RS 60, 56ℓ	2	—			
	944-0041	チェン	RS 640SH, 56ℓ	—	2			
22	937-1045	ストップリング	S 45	2	2			
23	644-0013	スプロケット 24		2	2			64443020503
24	643-0611	チェンケースプレート DL		1	1			64342220203
	643-0610	チェンケースプレート DR		1	1			64342220100
25	938-0252	ベアリング	6309	2	2			
26	937-2100	ストップリング	H 100	2	2			
27	935-0004	ジクツキシール	QLF 72, 100, 13, 17	2	2			
28	643-0537	フランジシャフト		2	2			64342120600



DS42-S-62-S DS42-T-62-T  
DS42-U-62-U DS42UD-62UD

3. チェン駆動部 2/3

等級 RANK	見出番号 REFNo	部品コード CODENo	部 品 名 PART NAME	DESCRIPTION	I 台分個数 Qty/unit		実施機番	備 考
					台	分		
	29	643-0582	ディスク 22F		2	2		64343230200
	30	901-1105	ボルト	M8×16 P1.25 8T	4	4		
	31	921-0008	Sワッシャ	M8	4	4		
	32	643-0615	ディスクジク		2	—	~30611040	64362230100
	33	643-0616	ディスクジク		—	2	~30611040	64362230200
	34	901-1751	ボルト	M12×30 P1.5 8T	8	8		
	35	921-0012	Sワッシャ	M12	8	8		
	36	643-0581	ディスク 22		2	4		64343230100
	37	643-0496	カクネボルト	M10×27 P1.5 8T	6	12		64342132400
	38	921-0010	Sワッシャ	M10	6	12		
	39	914-0010	ナット	M10 P1.5 6T	6	12		
	40	935-0002	ジクツキシール	QLF60,90,11.5,18.5	2	2		
	41	937-2090	ストップリング	H90	2	2		
	42	938-0231	ベアリング	6210	2	2		
	43	937-1050	ストップリング	S50	2	2		
	44	935-0001	ジクツキシール	QLF50,78,10.5,16.5	2	2		
	45	643-0478	センターメタル		2	2		64342130900
	46	643-0481	センターメタルシム					64342131100
	47	901-1751	ボルト	M12×30 P1.5 8T	4	4		
	48	921-0012	Sワッシャ	M12	4	4		
	49	643-0476	ディスクメタル		2	2	~30611040	64342130800
	50	643-0199	オサエイタ		2	2	~30611040	64343033100
	51	280-0014	ロックプレート		2	2	~30611040	28002009020
	52	901-2606	ボルト	M8×20 P1.25 11T	4	4	~30611040	
	53	646-0020	メタルカバー		2	2	~30611040	64642030100
	54	901-0109	ボルト	M8×25 P1.25	6	6	~30611040	
	55	921-0008	Sワッシャ	M8	6	6		
	56	643-0658	ディスクジク		2	—	30611041~	64342230113
	57	643-0659	ディスクジク		—	2	30611041~	64362230213
	58	643-0660	ディスクメタル		2	2	30611041~	64342230500
	59	643-0662	オサエイタ		2	2	30611041~	64342230600
	60	940-0005	キクザガネ	AW05	2	2	30611041~	
	61	939-0105	キクナット	AN05	2	2	30611041~	

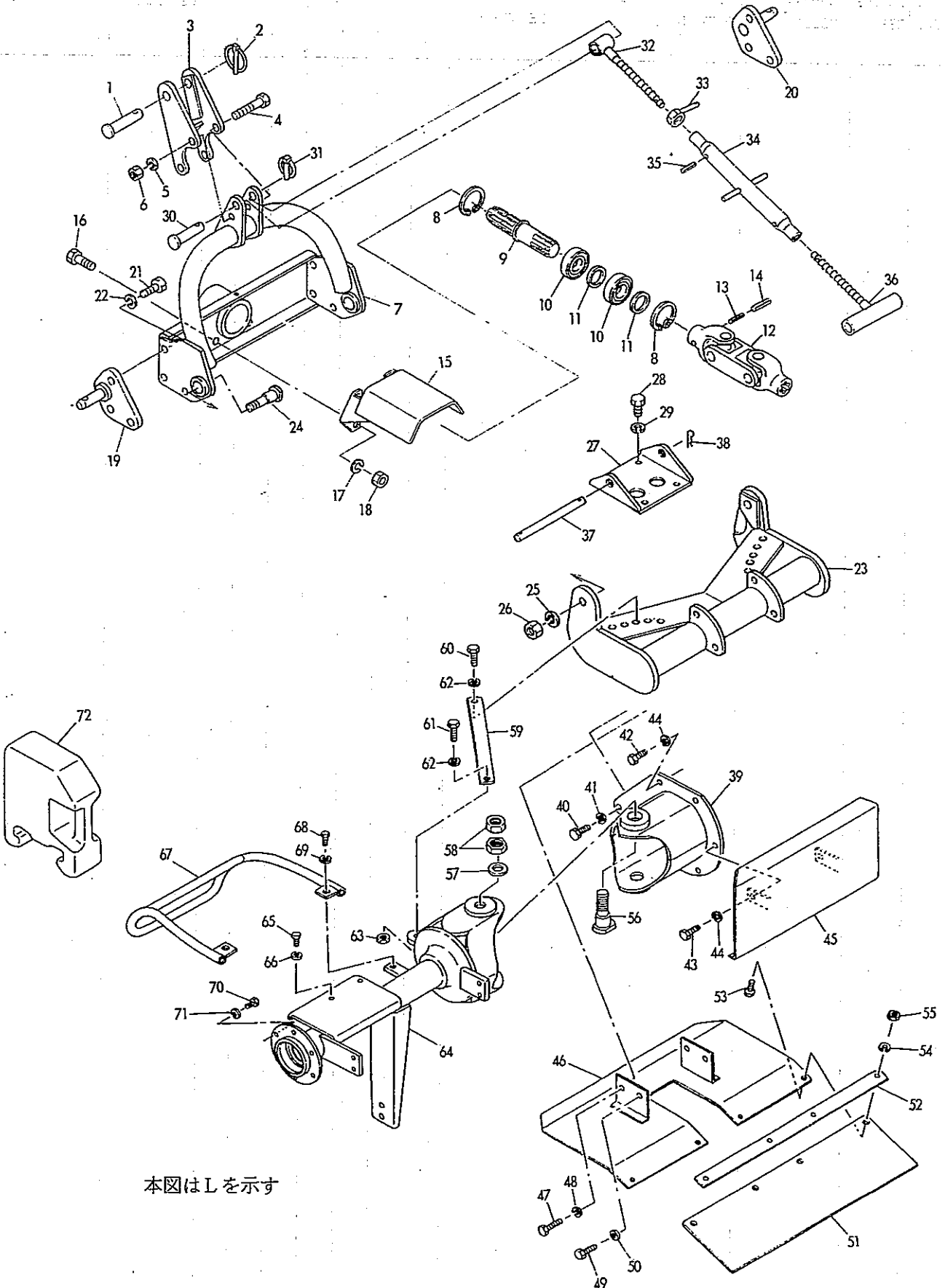
DS42-S-62-S DS42-T-62-T  
DS42-U-62-U DS42UD-62UD

3. チェン駆動部 3/3

等級 RANK	見出番号 REFNo.	部品コード CODENo.	部 品 名 PART NAME	DESCRIPTION	1台分個数		Qty/unit	実施機番	備 考
					42	62			
	62	646-0097	メタルカバー		2	2		30611041~	64642030111
	63	901-0111	ボルト	M8×35 P1.25	6	6		30611041~	
	64	646-0019	カラー		2	2			64642020400

# DS42-S·62-S

## 4. フレーム部 (-S)



# DS42-S-62-S

## 4. フレーム部 (-S) 1/3

等級 RANK	見出番号 REFNo.	部品コード CODENo.	部 品 名 PART NAME	DESCRIPTION	1台分個数 Qty/unit				実施機番	備 考
					42	62				
	1	259-0079	トップリンクピン		1	1				25904020030
	2	951-0151	ガンマーピン	φ10	1	1				
	3	643-0719	マストプレート B	B	1	1				64342840500
	4	901-0271	ボルト	M14×95 P2.0	2	2				
	5	921-0014	Sワッシャ	M14	2	2				
	6	914-0517	ナット	M14 P2.0	2	2				
	7	804-0427	ダブルフレーム B		1	1				80401010900
	8	937-2072	ストップリング	H72	2	2				
	9	643-0675	シャフト	174	1	1				64343440300
	10	938-0224	ベアリング	62072RS	2	2				
	11	643-0655	カラー		2	2				64363340800
	12	647-0005	ダブルジョイント	240	1	1				64741020500
	13	932-0550	スプリングピン	φ5×50	1	1				
	14	932-0850	スプリングピン	φ8×50	1	1				
	15	646-0072	ジョイントカバー		1	1				64647040300
	16	901-0156	ボルト	M10×20 P1.5	4	4				
	17	921-0010	Sワッシャ	M10	4	4				
	18	914-0511	ナット	M10 P1.5	4	4				
	19	643-0715	ヒッチプレート A1L		1	1				64342840101 <sup>12</sup>
	20	643-0716	ヒッチプレート A1R		1	1				64342840201 <sup>12</sup>
	21	901-1955	ボルト	M16×30 P1.5 8T	6	6				
	22	921-0016	Sワッシャ	M16	6	6				
	23	643-0672	メインフレーム		1	1				64342540101
	24	644-0050	ヒッチピン B2		2	2				64445042701
	25	921-0020	Sワッシャ	M20	2	2				
	26	914-0526	ナット	M20 P2.5	2	2				
	27	804-0430	マストブラケット B		1	1				80401011300
	28	901-1758	ボルト	M12×25 P1.5 8T	4	4				
	29	921-0012	Sワッシャ	M12	4	4				
	30	784-0033	ピン		1	1				78410030700
	31	955-0006	ガンマーピン	φ6	1	1				
	32	804-0428	ネジ L		1	1				80401011001
	33	644-0059	ロックナット		1	1				64445043600

# DS42-S-62-S

## 4. フレーム部 (-S) 2/3

等級 RANK	見出番号 REFNo.	部品コード CODENo.	部 品 名 PART NAME	DESCRIPTION	1台分個数		Qty/unit		実施機番	備 考
					42	62				
	34	646-0074	タンバックル		1	1				64647040501
	35	932-0420	スプリングピン	φ4×20	2	2				
	36	804-0429	ネジ R		1	1				80401011101
	37	804-0439	ピン	φ19×182	1	1				80401011200
	38	948-0018	Rピン	φ18	2	2				
	39	643-0195	サイドフレーム L		1	1				64341040423
		643-0194	サイドフレーム R		1	1				64341040323
	40	901-1857	ボルト	M14×25 P1.5 8T	2	2				
	41	921-0014	Sワッシャ	M14	2	2				
	42	901-1751	ボルト	M12×30 P1.5 8T	8	8				
	43	901-1760	ボルト	M12×35 P1.5 8T	2	2				
	44	921-0012	Sワッシャ	M12	10	10				
	45	643-0115	ワッペンザ A		1	1				64341042614
	46	643-0627	センターカバー		1	1				64342240601
	47	901-1858	ボルト	M14×30 P1.5 8T	2	2				
	48	921-0014	Sワッシャ	M14	2	2				
	49	901-1760	ボルト	M12×35 P1.5 8T	2	2				
	50	921-0012	Sワッシャ	M12	2	2				
	51	643-0628	ゴムカバー		1	1				64342240700
	52	643-0629	オサエイタ		1	1				64342240800
	53	901-0109	ボルト	M8×25 P1.25	4	4				
	54	921-0008	Sワッシャ	M8	4	4				
	55	914-0507	ナット	M8 P1.25	4	4				
	56	643-0510	ギャングシテンボルト		4	4				64342141800
	57	924-0024	ザガネ	M24	4	4				
	58	643-0207	ハードロックナット		4	4				64341049000
	59	643-0630	ギャングリンク		2	2				64342240900
	60	901-1857	ボルト	M14×25 P1.5 8T	2	2				
	61	901-1862	ボルト	M14×45 P1.5 8T	2	2				
	62	921-0014	Sワッシャ	M14	4	4				
	63	929-0075	Uナット	M14 P1.5	2	2				
	64	643-0624	フレームパイプ L		1	—				64342240300
		643-0623	フレームパイプ R		1	—				64342240200

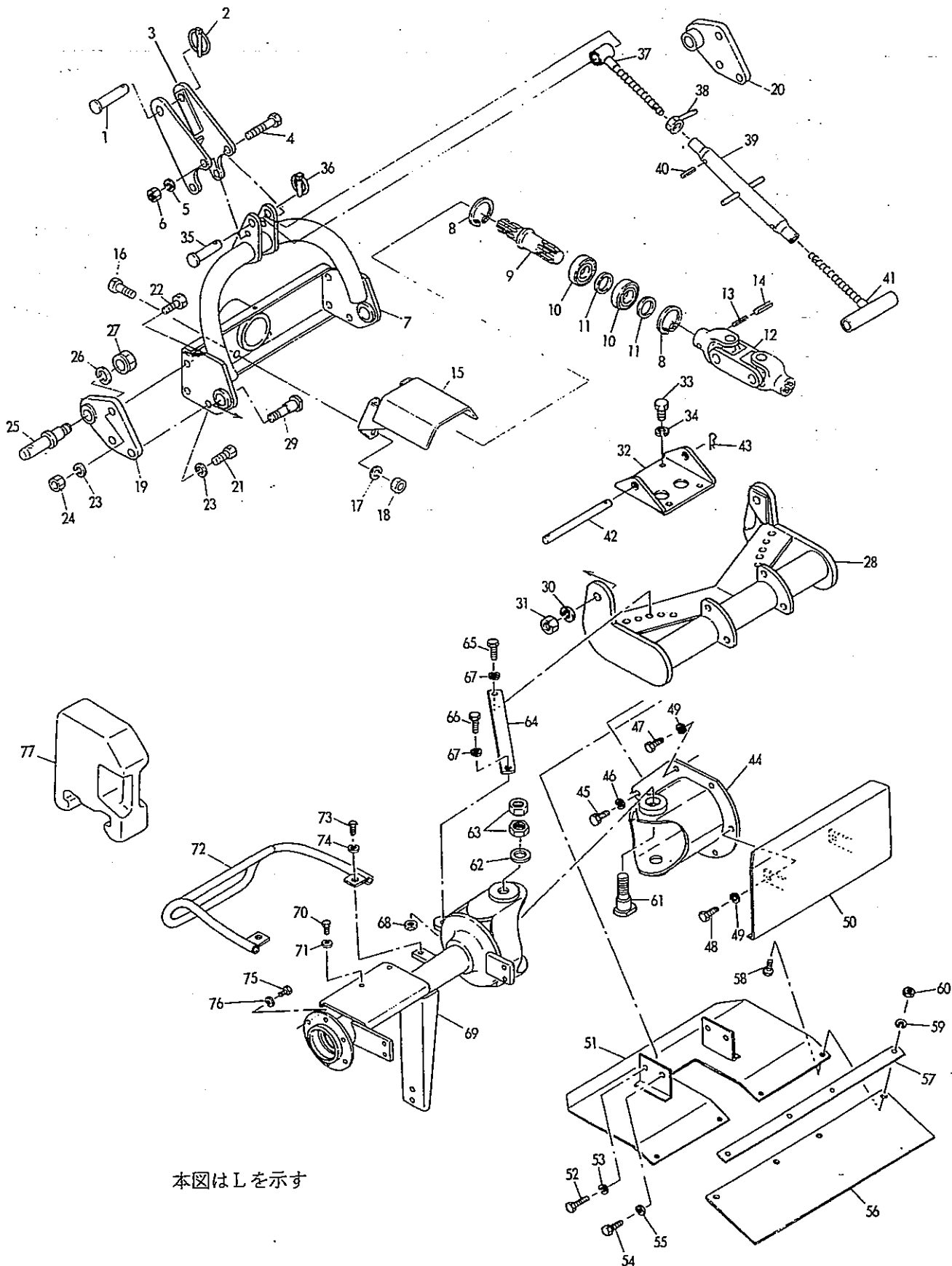
# DS42-S-62-S

## 4. フレーム部 (-S) 3/3

等級 RANK	見出番号 REFNo.	部品コード CODENo.	部 品 名 PART NAME	DESCRIPTION	1台分個数 Qty/unit				実施機番	備 考
					42	62				
	64	643-0626	フレームパイプ L		—	1				64362240500
		643-0625	フレームパイプ R		—	1				64362240400
	65	901-0154	ボルト	M10×15 P1.5	2	2				
	66	921-0010	Sワッシャ	M10	2	2				
	67	643-0633	アンゼンガード L		1	—				64342241600
		643-0632	アンゼンガード R		1	—				64342241500
		643-0522	アンゼンガード 6		—	2				64362143000
	68	901-0156	ボルト	M10×20 P1.5	4	4				
	69	921-0010	Sワッシャ	M10	4	4				
	70	901-1156	ボルト	M10×20 P1.5 8T	12	12				
	71	921-0010	Sワッシャ	M10	12	12				
	72	643-0530	ウエイト	20kg	—	2				64362143800

# DS42-T・62-T

## 5. フレーム部 (-T)



本図はLを示す

# DS42-T-62-T

## 5. フレーム部 (-T) 1/3

等級 RANK	見出番号 REFNo.	部品コード CODENo.	部 品 名 PART NAME	DESCRIPTION	1台分個数 Qty/unit				実施機番	備 考
					42	62				
	1	259-0074	トップリンクピン		1	1				25904020030
	2	951-0151	ガンマーピン	∅10	1	1				
	3	643-0714	マストプレート A2	A2	1	1				64342740300
	4	901-0271	ボルト	M14×95 P2.0	2	2				
	5	921-0014	Sワッシャ	M14	2	2				
	6	914-0517	ナット	M14 P2.0	2	2				
	7	804-0427	ダブルフレーム B		1	1				80401010900
	8	937-2072	ストップリング	H72	2	2				
	9	643-0675	シャフト	174	1	1				64343440300
	10	938-0224	ベアリング	62072RS	2	2				
	11	643-0655	カラー		2	2				64363340800
	12	647-0005	ダブルジョイント	240	1	1				64741020500
	13	932-0550	スプリングピン	∅5×50	1	1				
	14	932-0850	スプリングピン	∅8×50	1	1				
	15	646-0072	ジョイントカバー		1	1				64647040300
	16	901-0156	ボルト	M10×20 P1.5	4	4				
	17	921-0010	Sワッシャ	M10	4	4				
	18	914-0511	ナット	M10 P1.5	4	4				
	19	643-0712	ヒッチプレート A2L		1	1				64342740100
	20	643-0713	ヒッチプレート A2R		1	1				64342740200
	21	901-1955	ボルト	M16×30 P1.5 8T	2	2				
	22	901-1963	ボルト	M16×45 P1.5 8T	4	4				
	23	921-0016	Sワッシャ	M16	6	6				
	24	914-0020	ナット	M16 P1.5 6T	4	4				
	25	805-0012	ヒッチピン		2	2				80501050301
	26	921-0020	Sワッシャ	M20	2	2				
	27	929-0036	Uナット	M20 P2.5	2	2				
	28	643-0672	メインフレーム		1	1				64342540101
	29	644-0050	ヒッチピン B2		2	2				64445042701
	30	921-0020	Sワッシャ	M20	2	2				
	31	914-0526	ナット	M20 P2.5	2	2				
	32	804-0430	マストブラケット B		1	1				80401011300
	33	901-1758	ボルト	M12×25 P1.5 8T	4	4				



# DS42-T・62-T

## 5. フレーム部 (-T) 2/3

等級 RANK	見出番号 REFNo.	部品コード CODENO.	部 品 名 PART NAME	DESCRIPTION	1台分個数 Qty/unit		実施機番	備 考
					12	62		
	34	921-0012	Sワッシャ	M12	4	4		
	35	784-0033	ピン		1	1		78410030700
	36	955-0006	ガンマーピン	∅6	1	1		
	37	804-0428	ネジ L		1	1		80401011001
	38	644-0059	ロックナット		1	1		64445043600
	39	646-0074	タンバックル		1	1		64647040501
	40	932-0420	スプリングピン	∅4×20	2	2		
	41	804-0429	ネジ R		1	1		80401011101
	42	804-0439	ピン	∅19×182	1	1		80401011200
	43	948-0018	Rピン	∅18	2	2		
	44	643-0195	サイドフレーム L		1	1		64341040423
		643-0194	サイドフレーム R		1	1		64341040323
	45	901-1857	ボルト	M14×25 P1.5 8T	2	2		
	46	921-0014	Sワッシャ	M14	2	2		
	47	901-1751	ボルト	M12×30 P1.5 8T	8	8		
	48	901-1760	ボルト	M12×35 P1.5 8T	2	2		
	49	921-0012	Sワッシャ	M12	10	10		
	50	643-0115	ワッペンゼ A		1	1		64341042614
	51	643-0627	センターカバー		1	1		64342240601
	52	901-1858	ボルト	M14×30 P1.5 8T	2	2		
	53	921-0014	Sワッシャ	M14	2	2		
	54	901-1760	ボルト	M12×35 P1.5 8T	2	2		
	55	921-0012	Sワッシャ	M12	2	2		
	56	643-0628	ゴムカバー		1	1		64342240700
	57	643-0629	オサエイタ		1	1		64342240800
	58	901-0109	ボルト	M8×25 P1.25	4	4		
	59	921-0008	Sワッシャ	M8	4	4		
	60	914-0507	ナット	M8 P1.25	4	4		
	61	643-0510	ギャングシテンボルト		4	4		64342141800
	62	924-0024	ザガネ	M24	4	4		
	63	643-0207	ハードロックナット		4	4		64341049000
	64	643-0630	ギャングリンク		2	2		64342240900
	65	901-1857	ボルト	M14×25 P1.5 8T	2	2		

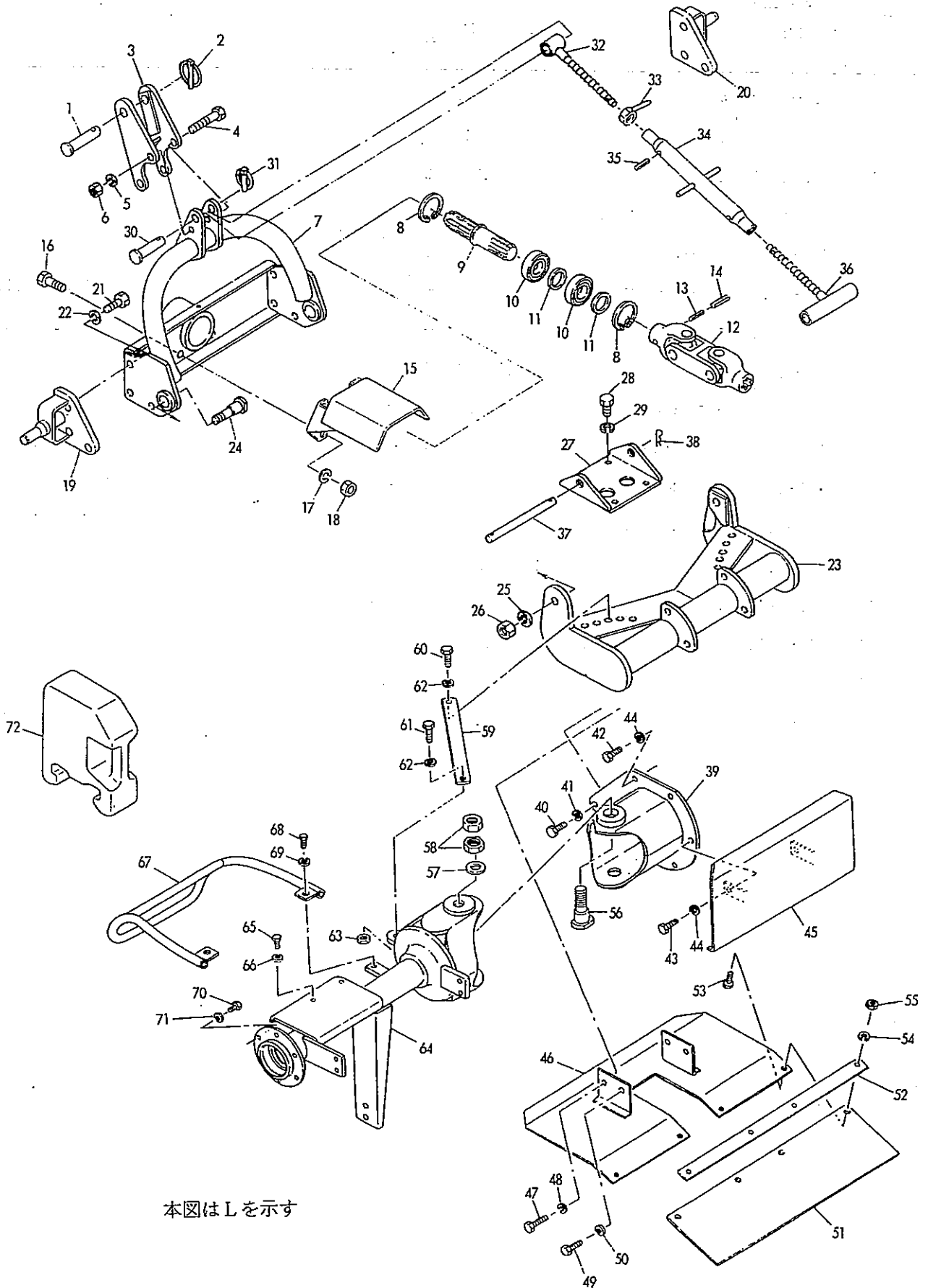
# DS42-T-62-T

## 5. フレーム部 (-T) 3/3

等級 RANK	見出番号 REFNo.	部品コード CODENo.	部 品 名 PART NAME	DESCRIPTION	1台分個数 Qty/unit		実施機番	備 考
					42	62		
	66	901-1862	ボルト	M14×45 P1.5 8T	2	2		
	67	921-0014	Sワッシャ	M14	4	4		
	68	929-0075	Uナット	M14 P1.5	2	2		
	69	643-0624	フレームパイプ L		1	—		64342240300
		643-0623	フレームパイプ R		1	—		64342240200
		643-0626	フレームパイプ L		—	1		64362240500
		643-0625	フレームパイプ R		—	1		64362240400
	70	901-0154	ボルト	M10×15 P1.5	2	2		
	71	921-0010	Sワッシャ	M10	2	2		
	72	643-0633	アンゼンガード L		1	—		64342241600
		643-0632	アンゼンガード R		1	—		64342241500
		643-0522	アンゼンガード 6		—	2		64362143000
	73	901-0156	ボルト	M10×20 P1.5	4	4		
	74	921-0010	Sワッシャ	M10	4	4		
	75	901-1156	ボルト	M10×20 P1.5 8T	12	12		
	76	921-0010	Sワッシャ	M10	12	12		
	77	643-0530	ウエイト	20kg	—	2		64362143800

# DS42-U·62-U

## 6. フレーム部 (-U)



本図はLを示す

# DS42-U・62-U

## 6. フレーム部 (-U) 1/3

等級 RANK	見出番号 REFNo.	部品コード CODENo.	部 品 名 PART NAME	DESCRIPTION	1台分個数 Qty/unit		実施機番	備 考
					42	62		
	1	259-0074	トップリンクピン		1	1		25904020030
	2	951-0151	ガンマーピン	∅10	1	1		
	3	643-0719	マストプレート B	B	1	1		64342840500
	4	901-0271	ボルト	M14×95 P2.0	2	2		
	5	921-0014	Sワッシャ	M14	2	2		
	6	914-0517	ナット	M14 P2.0	2	2		
	7	804-0427	ダブルフレーム B		1	1		80401010900
	8	937-2072	ストップリング	H72	2	2		
	9	643-0675	シャフト	174	1	1		64343440300
	10	938-0224	ベアリング	62072RS	2	2		
	11	643-0655	カラー		2	2		64363340800
	12	647-0005	ダブルジョイント	240	1	1		64741020500
	13	932-0550	スプリングピン	∅5×50	1	1		
	14	932-0850	スプリングピン	∅8×50	1	1		
	15	646-0075	ジョイントカバー		1	1		64647040300
	16	901-0156	ボルト	M10×20 P1.5	4	4		
	17	921-0010	Sワッシャ	M10	4	4		
	18	914-0511	ナット	M10 P1.5	4	4		
	19	643-0717	ヒッチプレート BL		1	1		64342840300
	20	643-0718	ヒッチプレート BR		1	1		64342840400
	21	901-1955	ボルト	M16×30 P1.5 8T	6	6		
	22	921-0016	Sワッシャ	M16	6	6		
	23	643-0672	メインフレーム		1	1		64342540101
	24	644-0050	ヒッチピン B2		2	2		64445042701
	25	921-0020	Sワッシャ	M20	2	2		
	26	914-0526	ナット	M20 P2.5	2	2		
	27	804-0430	マストブラケット B		1	1		80401011300
	28	901-1758	ボルト	M12×25 P1.5 8T	4	4		
	29	921-0012	Sワッシャ	M12	4	4		
	30	784-0033	ピン		1	1		78410030700
	31	955-0006	ガンマーピン	∅6	1	1		
	32	804-0428	ネジ L		1	1		80401011001
	33	644-0059	ロックナット		1	1		64445043600

# DS42-U·62-U

## 6. フレーム部 (-U) 2/3

等級 RANK	見出番号 REFNo.	部品コード CODENO.	部 品 名 PART NAME	DESCRIPTION	1台分個数		Qty/unit		実施機番	備 考
					AS	BS				
	34	646-0074	タンバックル		1	1				64647040501
	35	932-0420	スプリングピン	φ4×20	2	2				
	36	804-0429	ネジ R		1	1				80401011101
	37	804-0439	ピン	φ19×182	1	1				80401011200
	38	948-0018	Rピン	φ18	2	2				
	39	643-0195	サイドフレーム L		1	1				64341040423
		643-0194	サイドフレーム R		1	1				64341040323
	40	901-1857	ボルト	M14×25 P1.5 8T	2	2				
	41	921-0014	Sワッシャ	M14	2	2				
	42	901-1751	ボルト	M12×30 P1.5 8T	8	8				
	43	901-1760	ボルト	M12×35 P1.5 8T	2	2				
	44	921-0012	Sワッシャ	M12	10	10				
	45	643-0115	ワッペンザ A		1	1				64341042614
	46	643-0627	センターカバー		1	1				64342240601
	47	901-1858	ボルト	M14×30 P1.5 8T	2	2				
	48	921-0014	Sワッシャ	M14	2	2				
	49	901-1760	ボルト	M12×35 P1.5 8T	2	2				
	50	921-0012	Sワッシャ	M12	2	2				
	51	643-0628	ゴムカバー		1	1				64342240700
	52	643-0629	オサエイタ		1	1				64342240800
	53	901-0109	ボルト	M8×25 P1.25	4	4				
	54	921-0008	Sワッシャ	M8	4	4				
	55	914-0507	ナット	M8 P1.25	4	4				
	56	643-0510	ギャングシテンボルト		4	4				64342141800
	57	924-0024	ザガネ	M24	4	4				
	58	643-0207	ハードロックナット		4	4				64341049000
	59	643-0630	ギャングリンク		2	2				64342240900
	60	901-1857	ボルト	M14×25 P1.5 8T	2	2				
	61	901-1862	ボルト	M14×45 P1.5 8T	2	2				
	62	921-0014	Sワッシャ	M14	4	4				
	63	929-0075	Uナット	M14 P1.5	2	2				
	64	643-0624	フレームパイプ L		1	—				64342240300
		643-0623	フレームパイプ R		1	—				64342240200

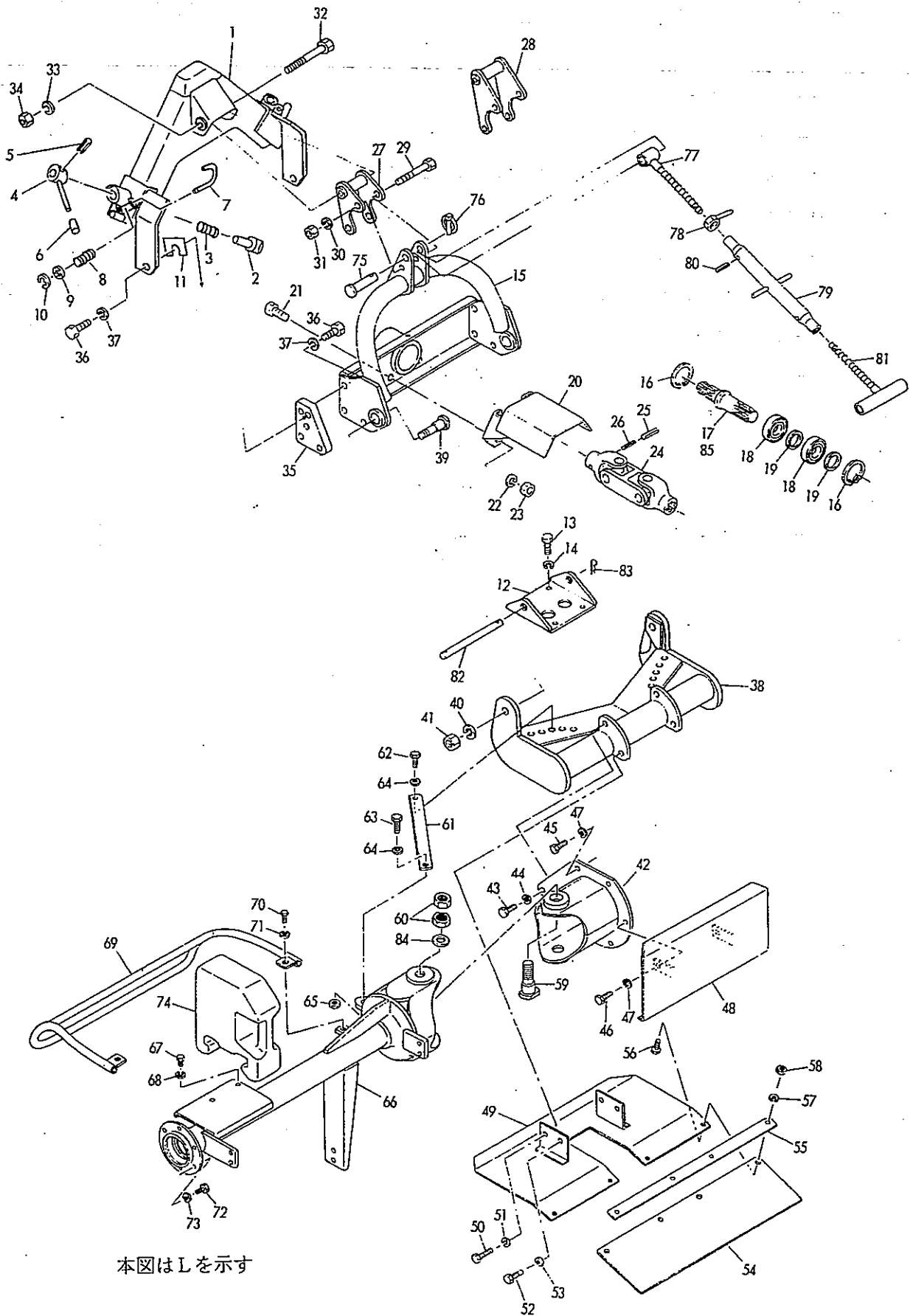
# DS42-U・62-U

## 6. フレーム部 (-U) 3/3

等級 RANK	見出番号 REFNo.	部品コード CODENo.	部 品 名 PART NAME	DESCRIPTION	1台分個数 Qty/unit		実施機番	備 考
					42	62		
	64	643-0626	フレームパイプ L		—	1		64362240500
		643-0625	フレームパイプ R		—	1		64362240400
	65	901-0154	ボルト	M10×15 P1.5	2	2		
	66	921-0010	Sワッシャ	M10	2	2		
	67	643-0633	アンゼンガード L		1	—		64342241600
		643-0632	アンゼンガード R		1	—		64342241500
		643-0522	アンゼンガード 6		—	2		64362143000
	68	901-0156	ボルト	M10×20 P1.5	4	4		
	69	921-0010	Sワッシャ	M10	4	4		
	70	901-1156	ボルト	M10×20 P1.5 8T	12	12		
	71	921-0010	Sワッシャ	M10	12	12		
	72	643-0530	ウエイト	20kg	—	2		64362143800

# DS42UD・62UD

## 7. フレーム部 (UD)



本図はLを示す

# DS42UD-62UD

## 7. フレーム部(UD) 1/3

等級 RANK	見出番号 REFNo.	部品コード CODENo.	部 品 名 PART NAME	DESCRIPTION	1台分個数 Qty/unit		実施機番	備 考
					42	62		
	1		カバー COMP		1	1		86480062000
	2		ピン (25×97,L)		1	1		79276030081A
			ピン (25×97,R)		1	1		79276030091A
	3		スプリング		2	2		79276030051C
	4		レバー COMP		2	2		79276033204D
	5		スプリングピン	φ6×30	2	2		V5801406030
	6		ニギリ		2	2		21012300010A
	7		レバー		2	2		79276030110
	8		スプリング		2	2		79276030120
	9		ミガキザガネ	M8	2	2		V4111600080
	10		Eガタトメワ	E6	2	2		V7101400060
	11		プレート		4	4		79276030140A
	12	804-0430	マストブラケット B		1	1		80401011300
	13	901-1758	ボルト	M12×25 P1.5 8T	4	4		
	14	921-0012	Sワッシャ	M12	4	4		
	15	804-0427	ダブルフレーム B		1	1		80401010900
	16	937-2072	ストップリング	H72	2	2		
	17	643-0650	シャフト		1	1	~33611040	85で対応可
	18	938-0224	ベアリング	62072 RS	2	2		
	19	643-0655	カラー		2	2		64363340800
	20	646-0072	ジョイントカバー		1	1		64647040300
	21	901-0156	ボルト	M10×20 P1.5	4	4		
	22	921-0010	Sワッシャ	M10	4	4		
	23	914-0511	ナット	M10 P1.5	4	4		
	24	647-0005	ジョイント		1	1		64741020500
	25	932-0850	スプリングピン	φ8×50	1	1		
	26	932-0550	スプリングピン	φ5×50	1	1		
	27	474-0214	マストプレート US		1	1		47412272300
	28	804-0442	マストプレート UL		—	1		80405010200
	29	901-0271	ボルト	M14×95 P2.0	2	2		
	30	921-0014	Sワッシャ	M14	2	2		
	31	914-0517	ナット	M14 P2.0	2	2		
	32	901-1328	ボルト	M16×120 P2.0 8T	1	1		

※見出番号1~11はイセキ純正部品です



# DS42UD・62UD

## 7. フレーム部(UD) 2/3

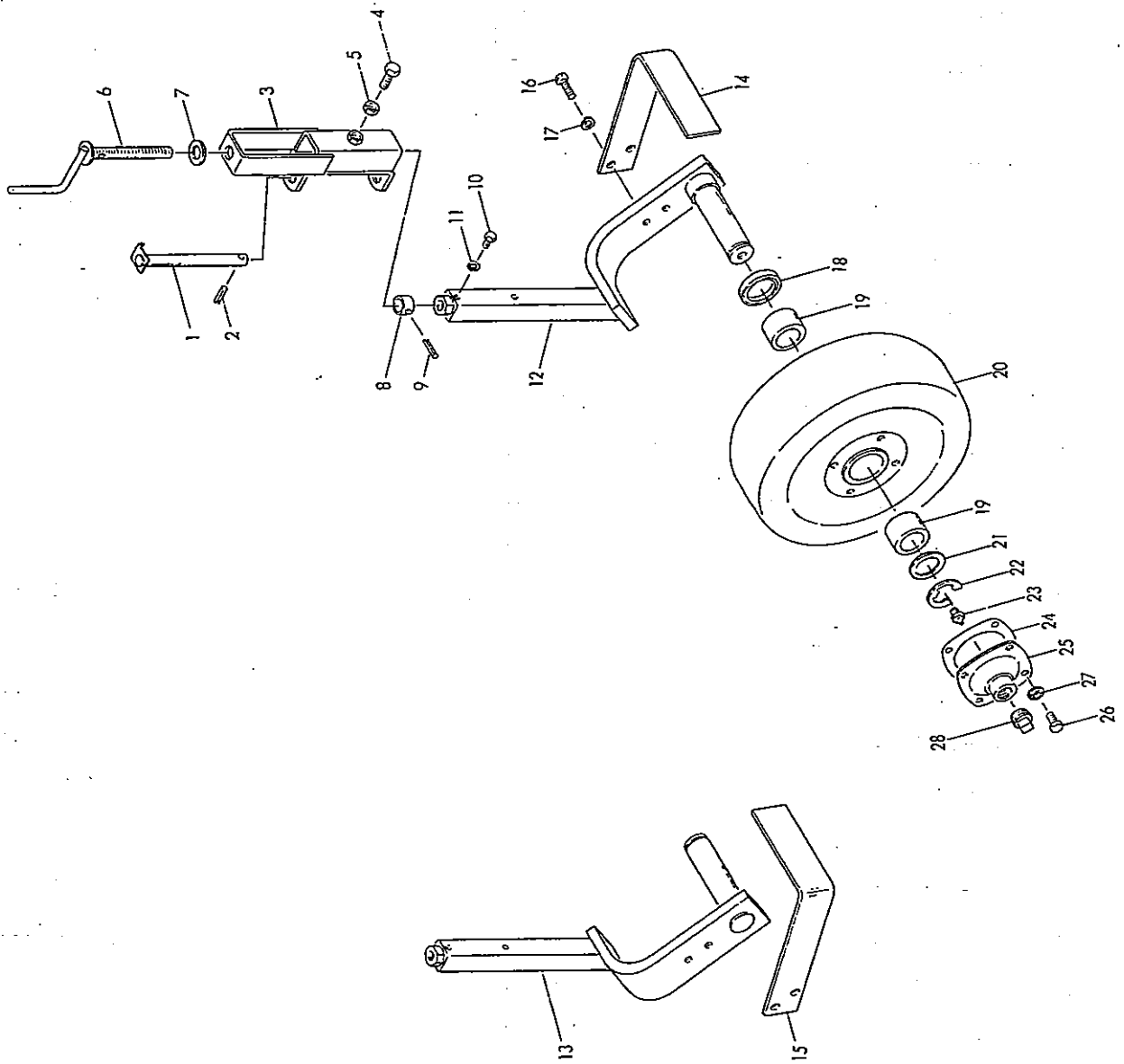
等級 RANK	見出番号 REFNo.	部品コード CODENo.	部 品 名 PART NAME	DESCRIPTION	1台分個数 Qty/unit		実施機番	備 考
					42	62		
	33	921-0016	Sワッシャ	M16	1	1		
	34	914-0019	ナット	M16 P2.0 6T	1	1		
	35	804-0441	ヒッチプレート U		2	2		80405010100
	36	901-1309	ボルト	M16×30 P2.0 8T	8	8		
	37	921-0016	Sワッシャ	M16	8	8		
	38	643-0672	メインフレーム		1	1		64342540100
	39	644-0050	ヒッチピン B2		2	2		64445042701
	40	921-0020	Sワッシャ	M20	2	2		
	41	914-0526	ナット	M20 P2.5	2	2		
	42	643-0195	サイドフレーム L		1	1		64341040423
		643-0194	サイドフレーム R		1	1		64341040323
	43	901-1857	ボルト	M14×25 P1.5 8T	2	2		
	44	921-0014	Sワッシャ	M14	2	2		
	45	901-1751	ボルト	M12×30 P1.5 8T	8	8		
	46	901-1760	ボルト	M12×35 P1.5 8T	2	2		
	47	921-0012	Sワッシャ	M12	10	10		
	48	643-0115	ワッペンザ A		1	1		64341042614
	49	643-0627	センターカバー		1	1		64342240601
	50	901-1858	ボルト	M14×30 P1.5 8T	2	2		
	51	921-0014	Sワッシャ	M14	2	2		
	52	901-1760	ボルト	M12×35 P1.5 8T	2	2		
	53	921-0012	Sワッシャ	M12	2	2		
	54	643-0628	ゴムカバー		1	1		64342240700
	55	643-0629	オサエイタ		1	1		64342240800
	56	901-0109	ボルト	M8×25 P1.25	4	4		
	57	921-0008	Sワッシャ	M8	4	4		
	58	914-0507	ナット	M8 P1.25	4	4		
	59	643-0510	ギャングシテンボルト		4	4		64342141800
	60	643-0207	ハードロックナット		4	4		64341049000
	61	643-0630	ギャングリンク		2	2		64342240900
	62	901-1857	ボルト	M14×25 P1.5 8T	2	2		
	63	901-1862	ボルト	M14×45 P1.5 8T	2	2		
	64	921-0014	Sワッシャ	M14	4	4		

# DS42UD-62UD

## 7. フレーム部 (UD) 3/3

等級 RANK	見出番号 REFNo.	部品コード CODENo.	部 品 名 PART NAME	DESCRIPTION	1台分個数 Qty/unit		実施機番	備 考
					NS	SS		
	65	929-0075	Uナット		2	2		
	66	643-0624	フレームパイプ L		1	—		64342240300
		643-0623	フレームパイプ R		1	—		64342240200
		643-0626	フレームパイプ L		—	1		64362240500
		643-0625	フレームパイプ R		—	1		64362240400
	67	901-0154	ボルト	M10×15 P1.5	2	2		
	68	921-0010	Sワッシャ	M10	2	2		
	69	643-0633	アンゼンガード L		1	—		64342241600
		643-0632	アンゼンガード R		1	—		64342241500
		643-0522	アンゼンガード 6		—	2		64362143000
	70	901-0156	ボルト	M10×20 P1.5	4	4		
	71	921-0010	Sワッシャ	M10	4	4		
	72	901-1156	ボルト	M10×20 P1.5 8T	12	12		
	73	921-0010	Sワッシャ	M10	12	12		
	74	643-0530	ウエイト	20kg	—	2		
	75	784-0033	ピン		1	1		78410030700
	76	955-0006	ガンマーピン	∅6	1	1		
	77	804-0428	ネジ L		1	1		80401011001
	78	644-0059	ロックナット		1	1		64445043600
	79	646-0074	タンバックル		1	1		64647040501
	80	932-0420	スプリングピン	∅4×20	2	2		
	81	804-0429	ネジ R		1	1		80401011101
	82	804-0439	ピン	∅19×182	1	1		80401011200
	83	948-0018	Rピン	∅18	2	2		
	84	924-0024	ザガネ	M24	4	4		
	85	643-0675	シャフト	174	1	1	33611041~	64343440300

8. ホイルゲージ部



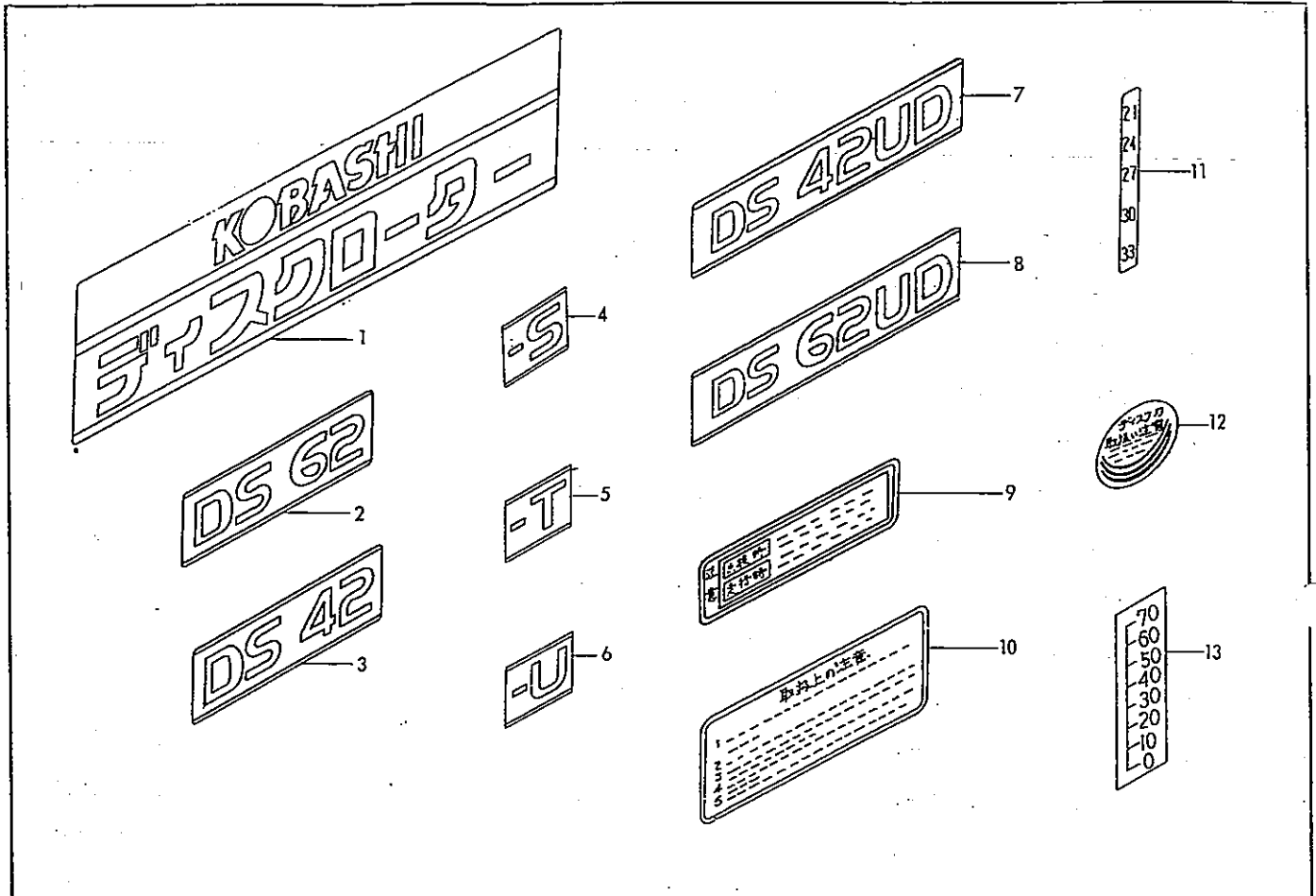
DS42-S-62-S DS42-T-62-T  
DS42-U-62-U DS42UD-62UD

8. ホイルゲージ部 1/1

等級 RANK	見出番号 REFNo.	部品コード CODENo.	部 品 名 PART NAME	DESCRIPTION	I 台分個数 Qty/unit		実施機番	備 考
					台	分		
	1	643-0450	ホイルブラケットピン		2	2		64342161101
	2	930-0035	ワリピン	φ3×25	2	2		
	3	643-0536	ホイルブラケット		2	2		64342161000
	4	901-1751	ボルト	M12×30 P1.5 8T	2	2		
	5	914-0014	ナット	M12 P1.5 6T	2	2		
	6	643-0534	ホイルネジ		2	2		64342160801
	7	924-0016	ザガネ	M16	2	2		
	8	643-0535	ネジカラー		2	2		64342160900
	9	932-0625	スプリングピン	φ6×25	2	2		
	10	901-0051	ボルト	M6×8 P1.0	2	2		
	11	921-0006	Sワッシャ	M6	2	2		
	12	643-2010	ホイルアーム R		1	1		64342260101
	13	643-2011	ホイルアーム L		1	1		64342260201
	14	643-2003	ホイルスクレーパー R		1	1		64342160600
	15	643-2004	ホイルスクレーパー L		1	1		64342160700
	16	901-0157	ボルト	M10×25 P1.5	4	4		
	17	921-0010	Sワッシャ	M10	4	4		
	18	935-0215	オイルシール	TC42559	2	2		
	19	141-0092	ホイルメタルブッシュ 2		4	4		14106007040
	20	249-0077	ホイル		2	2		24906003010
	21	924-1017	スラストワッシャ	φ36×φ51×3.2	2	2		
	22	937-3024	ストップリング	E 24	2	2		
	23	933-0001	グリスニップル	PT 1/8	2	2		
	24	249-0083	ホイルパッキン		2	2		24906010000
	25	249-0082	ホイルカバー		2	2		24906009000
	26	901-0105	ボルト	M8×16 P1.25	8	8		
	27	966-0008	シールワッシャ	M8	8	8		
	28	945-0003	ドレンプラグ	PT 3/4	2	2		
	6~28	643-0639	ホイルゲージ Assy R		1	1		
		643-0640	ホイルゲージ Assy L		1	1		

DS42-S-62-S DS42-T-62-T  
DS42-U-62-U DS42UD-62UD

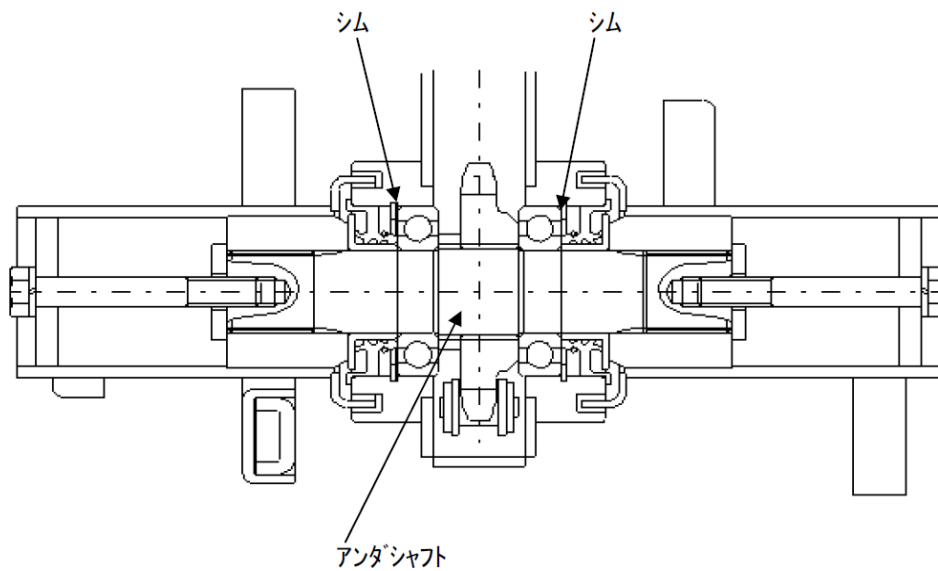
9. ラベル 1/1



等級 RANK	見出番号 REFNo.	部品コード CODENo.	部 品 名 PART NAME	DESCRIPTION	1台分個数 Qty/unit		実施機番	備 考
					42	62		
	1	999-0614	KOBASHI ディスクローター		1	1		
	2	999-0635	DS 42		1	—		DS-S, T, U用
	3	999-0636	DS 62		—	1		DS-S, T, U用
	4	999-1827	-S		1	1		DS-S用
	5	999-1828	-T		1	1		DS-T用
	6	999-1829	-U		1	1		DS-U用
	7	999-1650	DS 42UD		1	—		DS42UD用
	8	999-1651	DS 62UD		—	1		DS62UD用
	9	999-0979	チュウイ		1	1		
	10	999-0812	トリアツカイチュウイ		1	1		
	11	999-0637	カクドワッペン		2	2		
	12	999-0846	チュウイディスクパン		1	1		
	13	999-0872	コウシンワッペン		2	2		

## DSチェンケースオイル漏れ修理方法

部品の摩耗によりアンダーシャフトのガタが大きくなっている場合は、オイル漏れの原因となりますので、左右のベアリングの外側に 0120087( $\phi 71.5 \times \phi 60 \times 0.2$ )のシムを左右同量入れてガタをなくしてください。



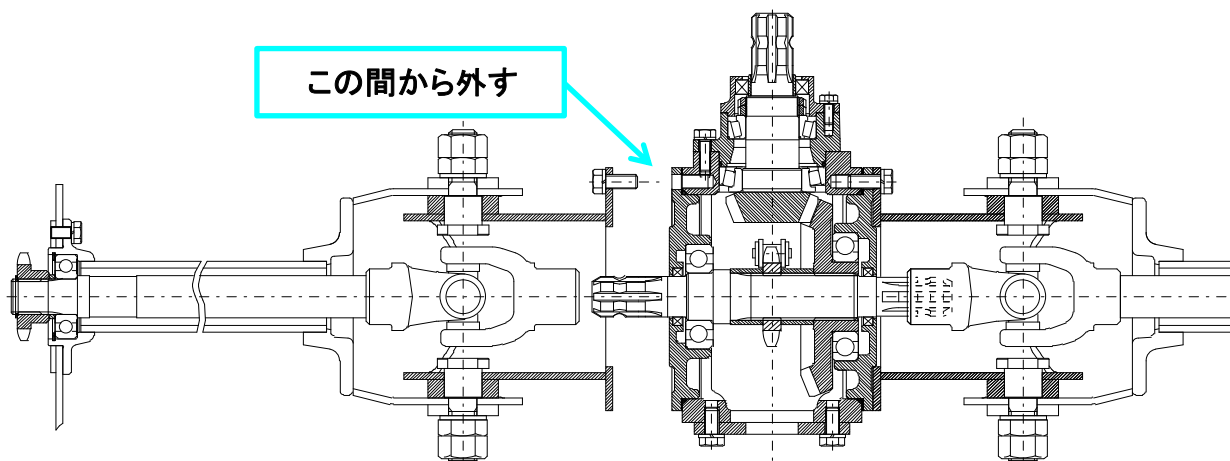
### 手配部品

商品コード	0120087
品名	シム
規格	$\phi 71.5 \times \phi 60 \times 0.2$
必要数量	0~4 枚

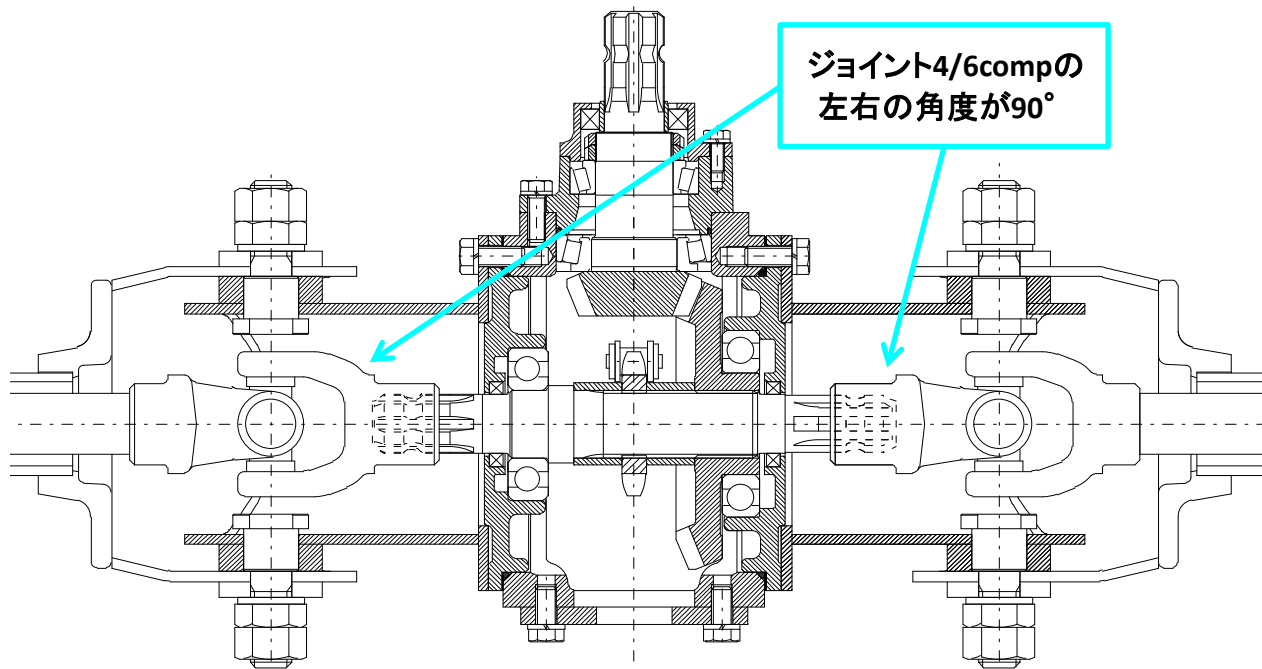
# DS(ディスクローター)ジョイント4/6交換修理手順書

## 要点のみの記載です

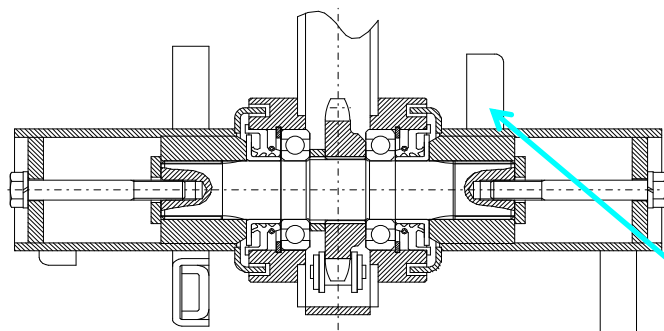
1. サイドフレームcompまでASSYで、ベアリングハウジングとの間から外して下さい。



2. チェンケース側を分解し、ジョイント4/6compを取り外して下さい。
3. 組み付ける場合、ジョイント4/6compの左右の角度が90° になるように組み付けて下さい。



参考 ; 爪軸の組み付けは、後ろから見て右の爪軸が60° 先行するように組み付けて下さい。



後ろ側からみて右側の爪軸が60° 先行