

小橋工業(株)のホームページ(以下、弊社サイト)においては、カタログ・取扱説明書・パーツリスト等の電子データの閲覧、ダウンロードのサービス(以下、本サービス)をご提供しております。
本サービスをご利用の際には、以下の注意事項をご確認ください。

電子データの取扱いについて

電子データの内容について

- 本サービスにおいては、弊社製品のカタログ、取扱説明書、パーツリスト等、製品に関する全ての印刷物を網羅するものではありません。
- カタログ、取扱説明書、パーツリストの内容は、製品の仕様変更などにより、予告なく変更される場合があります。その為、弊社サイト内に掲載される電子データの内容は、販売店等で配布、掲示されるカタログ、製品購入時に同梱する取扱説明書、印刷物として存在しているパーツリストの内容とは異なる場合がございます。

表記内容は、発行当時の情報であり、弊社純正部品の名称、小売単価、各営業所の名称、所在地などの情報が現在と異なる場合があります。

また、製品安全上の取り扱い、環境対応につきましては、製品販売時の法令、規制に適合するものであり、製品販売後の法令、規制の変更内容を反映していない場合があります。予めご了承ください。

著作権について

本サービス内の電子データにつきましては、弊社(小橋工業株式会社)が著作権その他知的財産権を保有します。無断で他のウェブサイトや印刷媒体に転載することや複製、翻訳等はできません。但し、お手持ちの製品ご使用の為、1部に限り印刷することができます。

保証について

弊社の製品保証、安全性の保証は製品付属の書面に基づく保証に限られており、弊社サイト内の電子データに基づく保証は提供いたしません。

お問合せについて

ご使用の製品の取り扱い及び、使用上の安全等に関するお問合せは、ご購入店にご相談頂きますよう、お願いいたします。

免責事項

弊社サイトのご利用に起因するソフトウェア、ハードウェア上の事故その他の損害等につきましても、一切の責任を負いません。

弊社サイトのご利用に際して生じたお客さまと第三者との間のトラブルにつきましては、一切責任を負いません。弊社サイトのサービスは予告なく中止、または内容や条件を変更する場合がございます。

以上

小橋工業株式会社

コバシローター

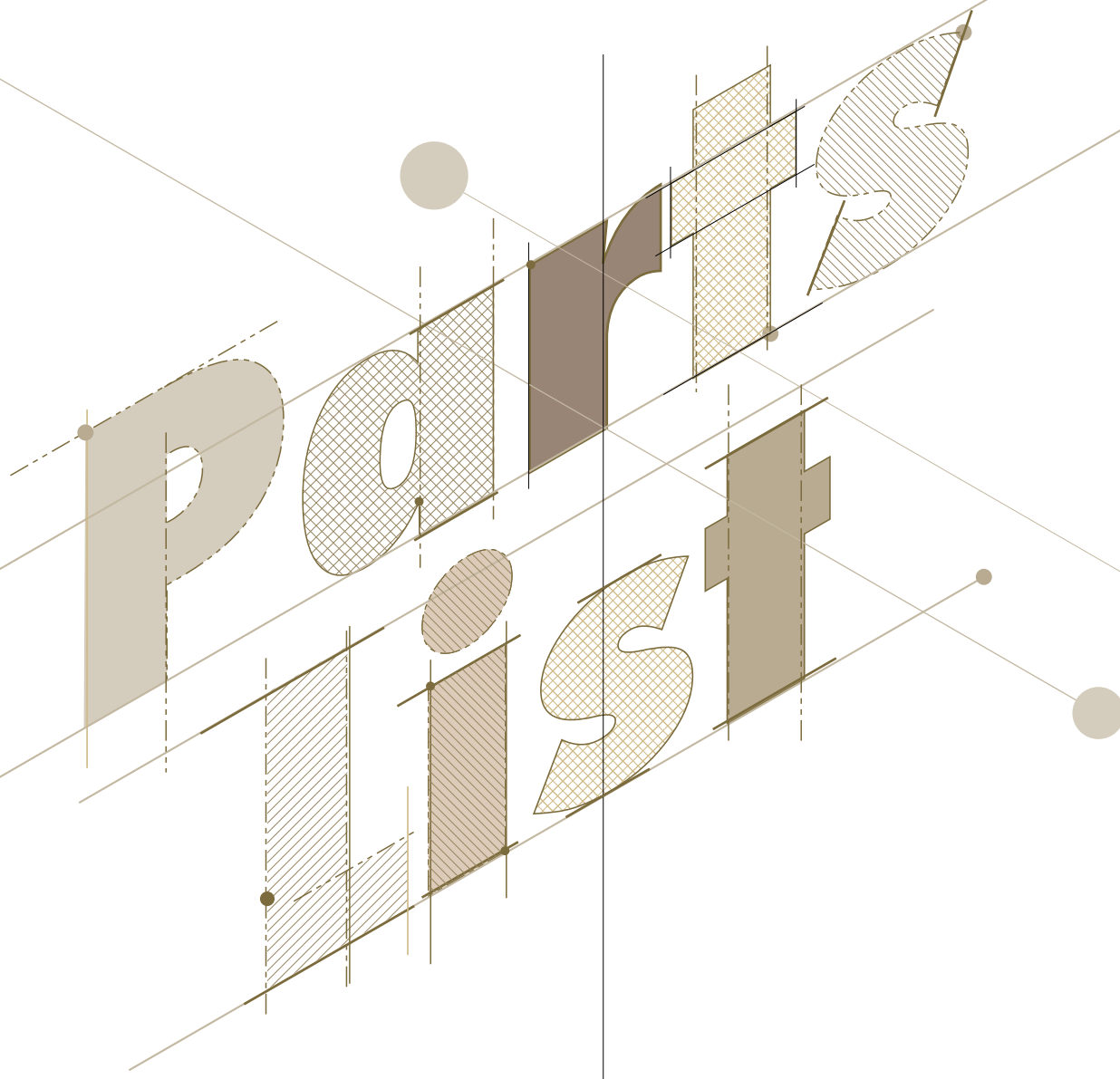
KRM 202 222 242 (2L・3L)

KRM 222 242 262 282H-2L

KRM 222 242 262 282P-2L

KRM 202 222 242 262HJ-2L

KRM 202 222 242 262PJ-2L



お 願 い

1.部品ご注文の際には型式・コード・品名・数量・機械番号をご明記ください。

2.部品は必ずコバシ純正部品をご使用願います。

3.改良のため、部品形状及び内容の一部を予告なく変更することがあります。

(市販の類似品を使用されると早期破損の原因となります。)

⚠ ご 注 意

1.パーツリストのご使用について

(1) 互換性の記号

旧←
新← } 新旧部品兼用可

旧←
新← } × 新旧部品兼用不可

旧←
新← } 矢印の方向のみに部品兼用可

(2) 実施機番の表示

新旧兼用不可部品と追加・廃止部品の実施機番を記載してあります。

また、イラスト図中に新旧の部品と実施機番を記載してあります。

2.ジョイント・オートヒッチアーム・ヒッチ・オプションの記載について

ジョイント総合版・オートヒッチアーム総合版・ヒッチ総合版・オプション総合版にて、
変更を記載してあります。

最新の情報はそちらを参照ください。

なお、トラクタ装着の性格上、作業機機種・生産年式をわたる場合もあります。

ジョイント型式・オートヒッチアーム型式・ヒッチ型式・オプション型式を確認して、ご注文ください。

(作業機本体に属するジョイントは除く)

3.補用部品の塗装色について

現行量産機種の塗装色となっております。

在庫品につきましては生産時点の量産品塗装色となっております。

4.爪の記載について

爪は統廃合などにより、最新の情報は爪価格表を参照ください。

5.本パーツリストは改良のため予告なく変更することがあります。

補修用部品の供給年限について

この製品の補修部品の供給年限(期間)は、製造打ち切り後9年といたします。

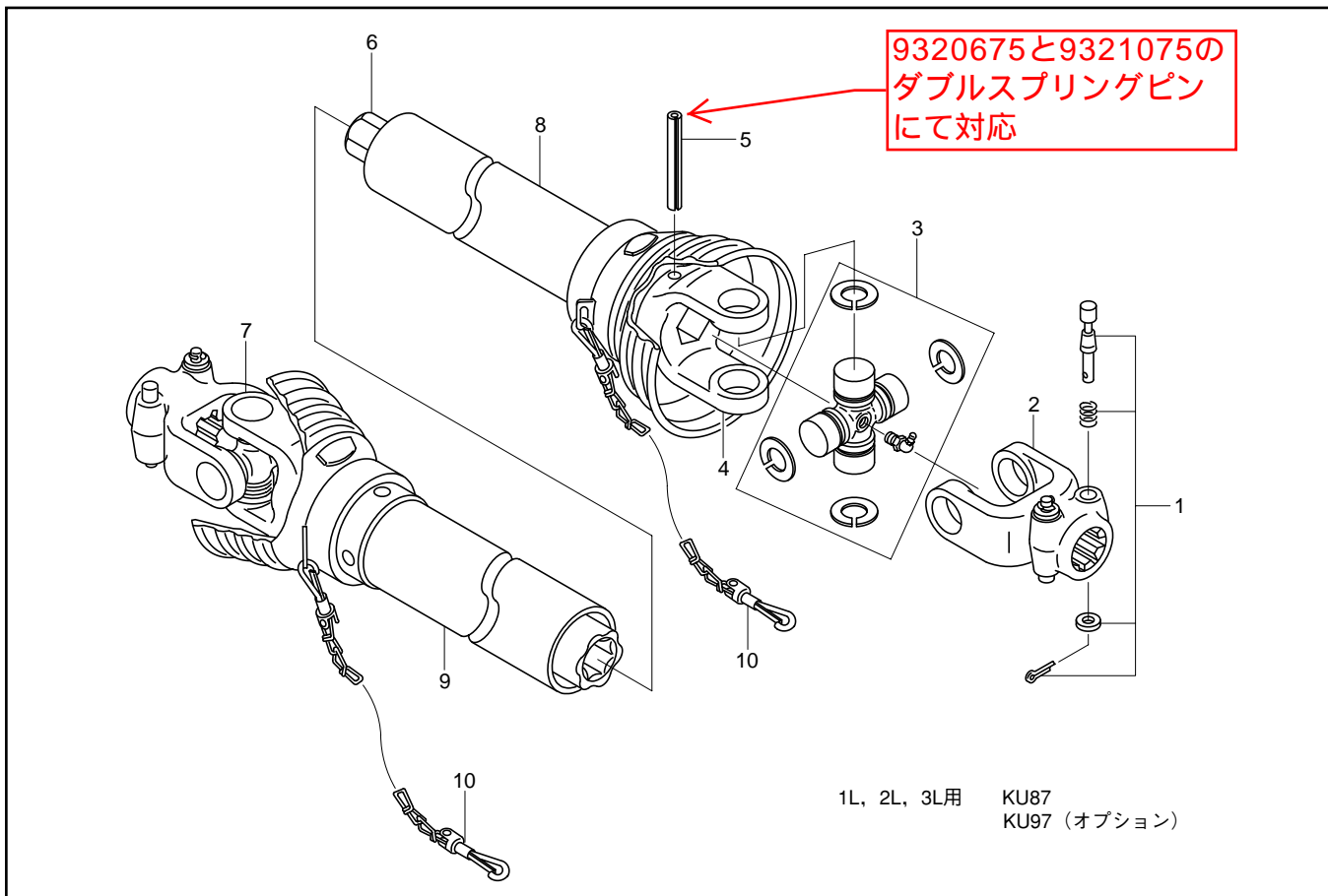
従いまして、その後のご注文につきましては、在庫限りの供給とさせていただきます。

目 次

1. ジョイント	1
2. ギヤー駆動部 (ギヤーケース)	2
3. ギヤー駆動部 (ベベルシャフト)	4
4. チェン駆動部 (チェンケース)	6
5. チェン駆動部 (チェン)	7
6. チェン駆動部 (サポートアーム)	8
7. 耕うん部 (標準)	9
8. 耕うん部 (H, P仕様)	11
9. 耕うん部 (H J, P J仕様)	12
10. フレーム部 (フレームパイプ)	13
11. フレーム部 (シールドカバー)	15
12. フレーム部 (ヒッチビーム)	16
13. フレーム部 (シールド)	18
14. フレーム部 (エプロン)	19
15. ホイルゲージ部	20
16. ヒッチ部 (日農工 L ヒッチ, 3点オートヒッチ)	21
17. ヒッチ部 (直装)	22
18. ヒッチ部 (2点オートヒッチ)	24
19. ヒッチ部 (3点オートヒッチ)	26
20. オプション部 (サイドカバーマエ)	28
21. オプション部 (ステンレスカバーキット)	29
22. ラベル	30
部品コード索引	31

1. ジョイント

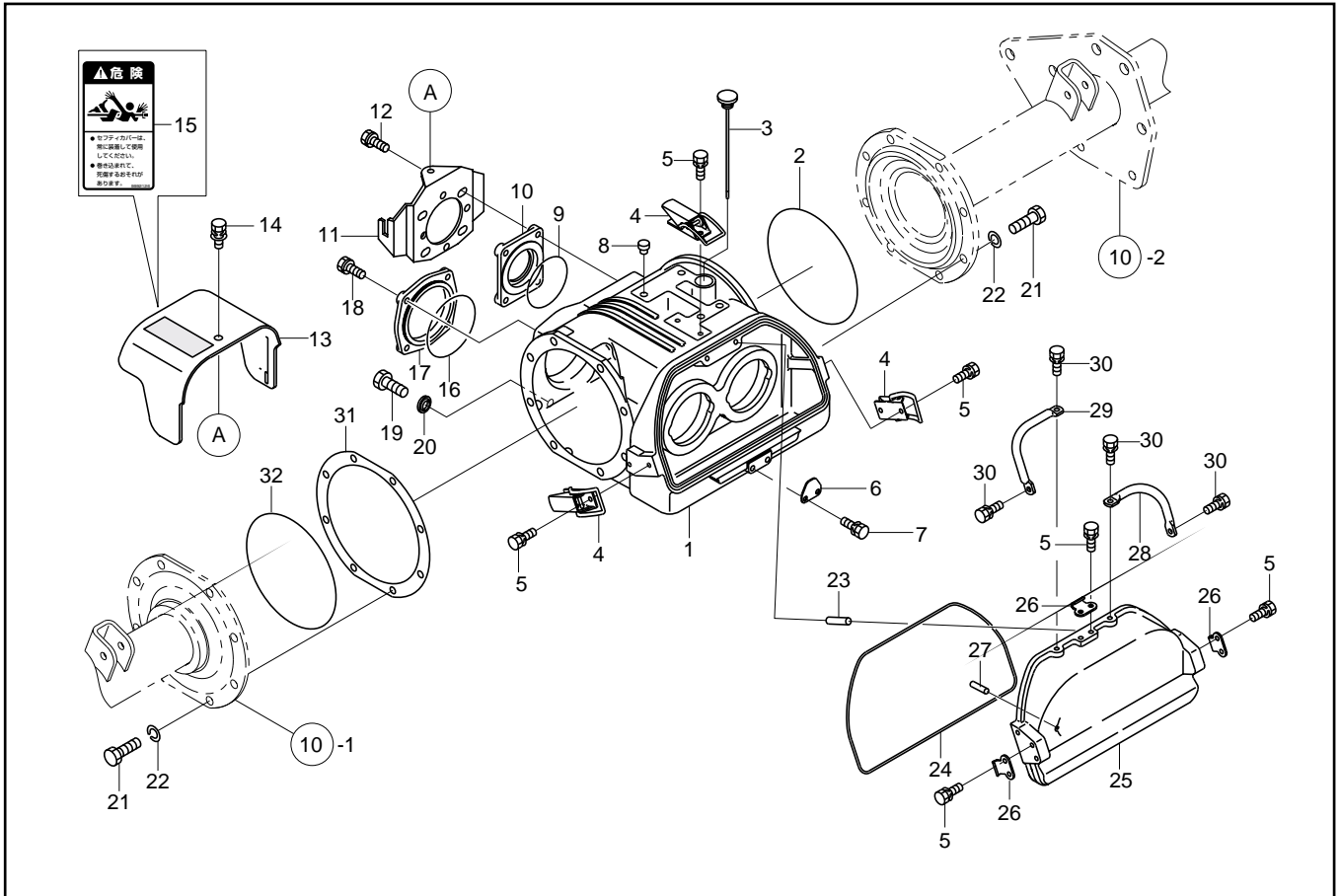
KRM202・222・242・262・282-1L,2L,3L



見出番号	部品コード	部品名	規格	1台分個数						実施機番	備考
				KU87	KU97						
1	8010432	ロックピン ASSY		4	4						
2	8010006	ヨーク A		2	2						
3	8010009	クロスピン ASSY		2	2						
4	8010010	ヨーク B		1	1						
5	8010011	スプリングピン	φ 10X75	1	1						
6	8010038	ロッククシャフト	550	1							
6	8010071	ロッククシャフト	650		1						
7	8010043	ヨーク C	(520)	1							
7	8010072	ヨーク C	(620)		1						
8	8010014	セフティカバー ウチ		1							
8	8010482	セフティカバー ウチ			1						
9	8010015	セフティカバー ソト		1							
9	8010483	セフティカバー ソト			1						
10	8010016	チェン		2	2						
1 ~ 10	0100006	ジョイント ASSY	KU87	1							
1 ~ 10	0100029	ジョイント ASSY	KU97		1						

2. ギャー駆動部 (ギャーケース)

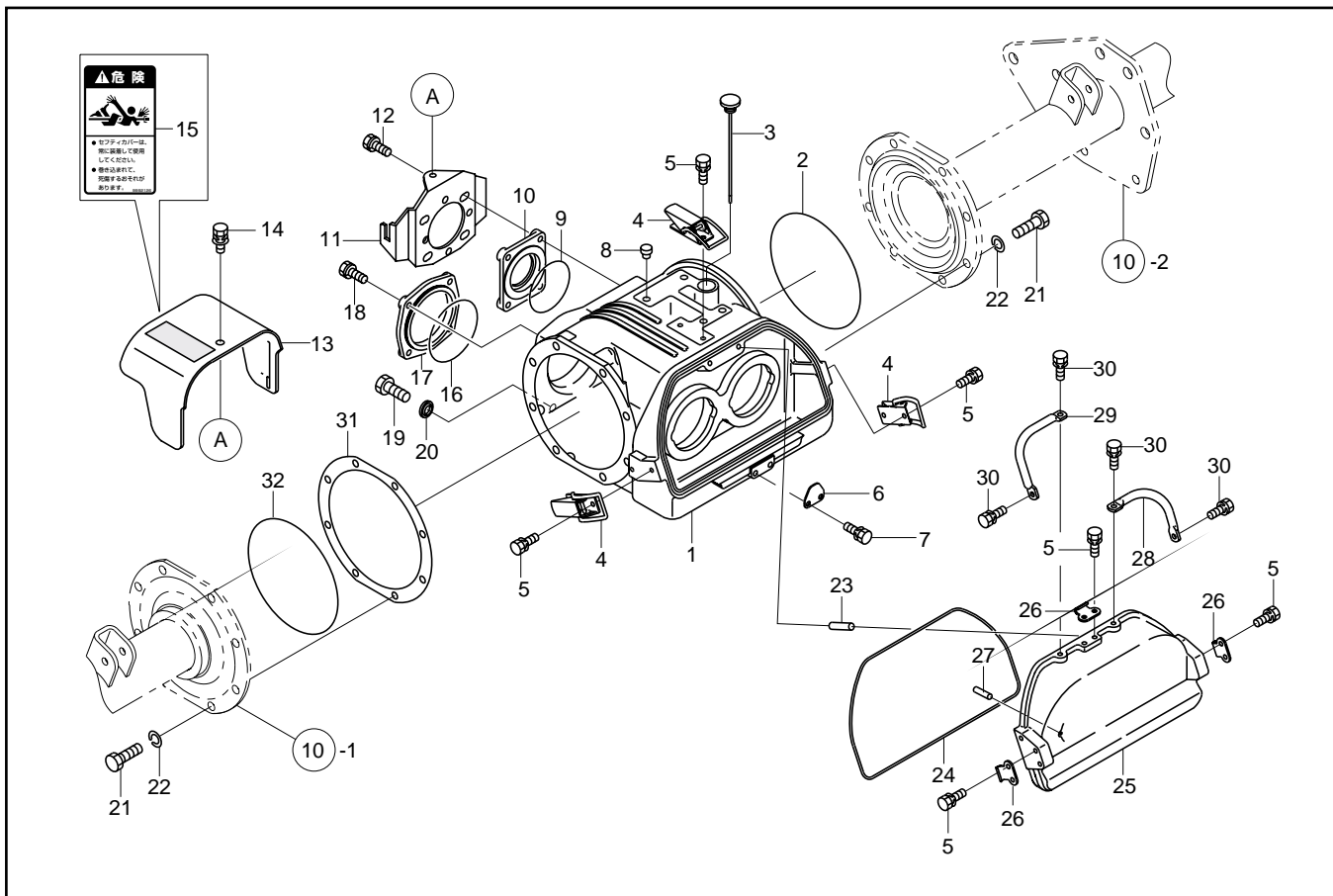
KRM202・222・242・262・282



見出番号	部品コード	部品名	規格	1台分個数					実施機番	備考
				202	222	242	262	282		
1	5480070	ギャーケース		1	1	1	1	1		54800010111
2	9360604	Oリング	AS568-364	1	1	1	1	1		
3	5600139	オイルゲージ	KRM-AG3	1	1	1	1	1		56020013811
4	5630016	パチンジョウ		3	3	3	3	3		56350014903
5	9020946	コガタボルト 2P	M8X16 P1.25 7T	12	12	12	12	12		
6	5630043	チェンジギャーカバーウケ		1	1	1	1	1		56350015300
7	9020946	コガタボルト 2P	M8X16 P1.25 7T	2	2	2	2	2		
8	4620027	ネジカバー ポリキャップ 8 ゴウ M12 ヨウ		4	4	4	4	4		46280041600
9	9363075	Oリング	S75	1	1	1	1	1		
10	6160014	フロントカバー 1		1	1	1	1	1		61620011501
11	8060174	カバーブラケット	T ナシ	1	1	1	1	1		80652130112
12	9024162	コガタボルト 2P	M10X45 P1.5 7T	4	4	4	4	4		
13	8060185	セフティカバー (ラベル)	T ナシ	1	1	1	1	1		80652130400
14	9020932	コガタボルト 3P	M8X16 P1.25 7T	1	1	1	1	1		
15	9992126	キケン (ジョイント)		1	1	1	1	1		99905243000
16	9363105	Oリング	S105	1	1	1	1	1		
17	5600140	フロントカバー 2		1	1	1	1	1		56020010511
18	9024160	コガタボルト 2P	M10X35 P1.5 7T	4	4	4	4	4		
19	5600101	コガタ 6 カクボルト M16X12	M16X12 P1.5 B=22	1	1	1	1	1		56020016000
20	2750049	シールワッシャ	M16 WF ガタ	1	1	1	1	1		
21	9011214	ボルト	M12X35 P1.5 (ネジブ 25) 8T	16	16	16	16	16		
22	9210012	Sワッシャ	M12	16	16	16	16	16		
23	9320814	スプリングピン	φ 8X14	2	2	2	2	2		
24	5610227	パッキン		1	1	1	1	1		56120211322
25	5600141	チェンジギャーカバー		1	1	1	1	1		56020010412
26	5630017	フック		3	3	3	3	3		56350015000
27	9320512	スプリングピン	φ 5X12	1	1	1	1	1		

2. ギヤ駆動部 (ギヤケース)

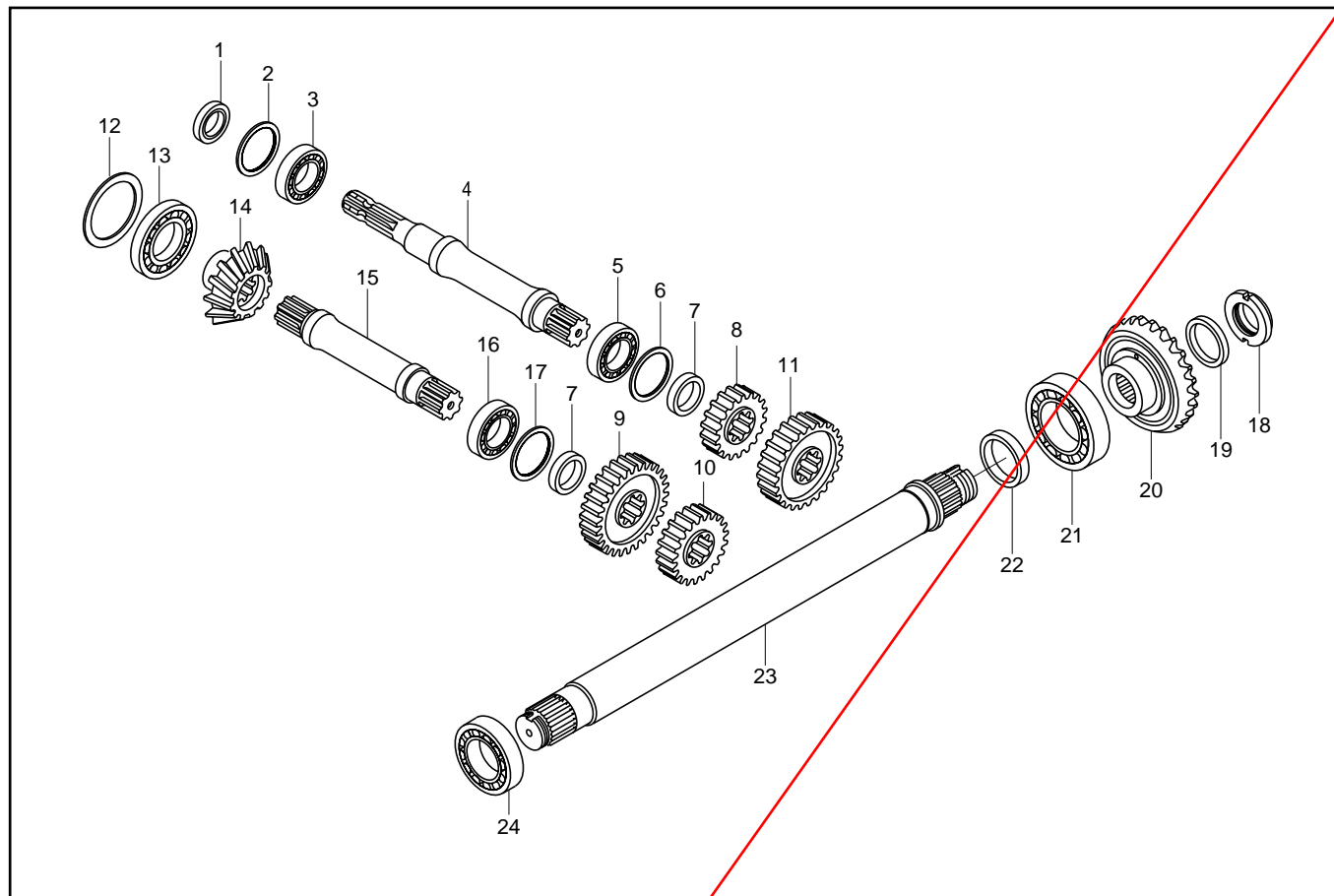
KRM202・222・242・262・282



見出番号	部品コード	部品名	規格	1台分個数					実施機番	備考
				202	222	242	262	282		
28	6160038	トッテ R		1	1	1	1	1		61620013100
29	6160037	トッテ L		1	1	1	1	1		61620013000
30	9020946	コガタボルト 2P	M8X16 P1.25 7T	4	4	4	4	4		
31	6160043	フレームパイプシム	t1.0	2	2	2	2	2		61620013700
31	6160044	フレームパイプシム	t0.3	1	1	1	1	1		61620013800
31	6160045	フレームパイプシム	t0.5	1	1	1	1	1		61620013900
32	9364175	Oリング	V175	1	1	1	1	1		

3. ギャー駆動部 (ベベルシャフト)

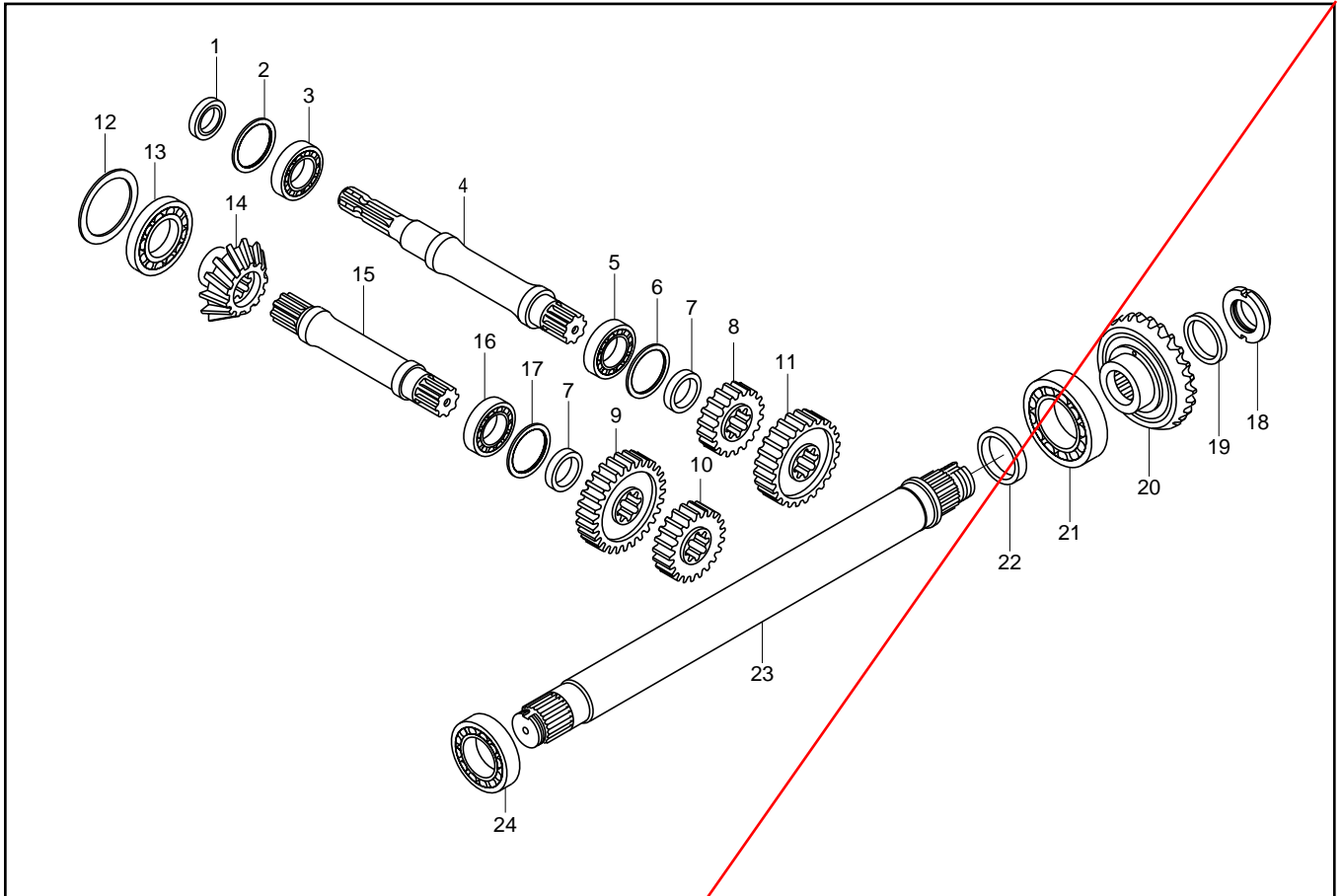
KRM202・222・242・262・282



見出番号	部品コード	部品名	規格	1台分個数					実施機番	備考
				202	222	242	262	282		
1	9350121	オイルシール	TCX6/40/62/12	1	1	1	1	1		
2	0120033	シム	$\phi 65X \phi 79.5 t0.1$	2	2	2	2	2		92420465080
2	0120035	シム	$\phi 65X \phi 79.5 t0.3$	1	1	1	1	1		92420465080
2	0120036	シム	$\phi 65X \phi 79.5 t0.5$	1	1	1	1	1		92420465080
3	9380165	ベアリング	32208JR	1	1	1	1	1		
4	5480071	PIC シャフト		1	1	1	1	1		54800010611
5	9380166	ベアリング	30209JR	1	1	1	1	1		
6	6160040	シム	$\phi 75X \phi 84.9 t0.1$	2	2	2	2	2		61620013300
6	6160041	シム	$\phi 75X \phi 84.9 t0.3$	1	1	1	1	1		61620013400
6	6160042	シム	$\phi 75X \phi 84.9 t0.5$	1	1	1	1	1		61620013500
7	6160011	チェンジギヤーカーラー		2	2	2	2	2		61620011200
8	6160189	チェンジギヤ 18	標準仕様	1	1	1	1	1		61620014101
8	6160188	チェンジギヤ 25	H,P,HJ,PJ仕様	1	1	1	1	1		61620014201
8	5610130	チェンジギヤ 16	オプション							56120011600
8	5610119	チェンジギヤ 17	オプション							56120011700
8	6160007	チェンジギヤ 19	オプション							61620010801
8	6160006	チェンジギヤ 22	オプション							61620010701
9	5610049	チェンジギヤ 27	標準仕様	1	1	1	1	1		56120012700
9	6160186	チェンジギヤ 20	H,P,HJ,PJ仕様	1	1	1	1	1		61620014301
9	5610233	チェンジギヤ 29	オプション							56120012911
9	5610234	チェンジギヤ 28	オプション							56120012811
9	5610047	チェンジギヤ 26	オプション							56120012600
9	6160187	チェンジギヤ 23	オプション							61620014401
10	6160005	チェンジギヤ 21	標準仕様	1	1	1				61620010601
11	6160008	チェンジギヤ 24	標準仕様	1	1	1				61620010901
12	0120043	シム	$\phi 95X \phi 109.5 t0.1$	2	2	2	2	2		92420495110
12	0120045	シム	$\phi 95X \phi 109.5 t0.3$	1	1	1	1	1		92420495110

3. ギヤ駆動部 (ベベルシャフト)

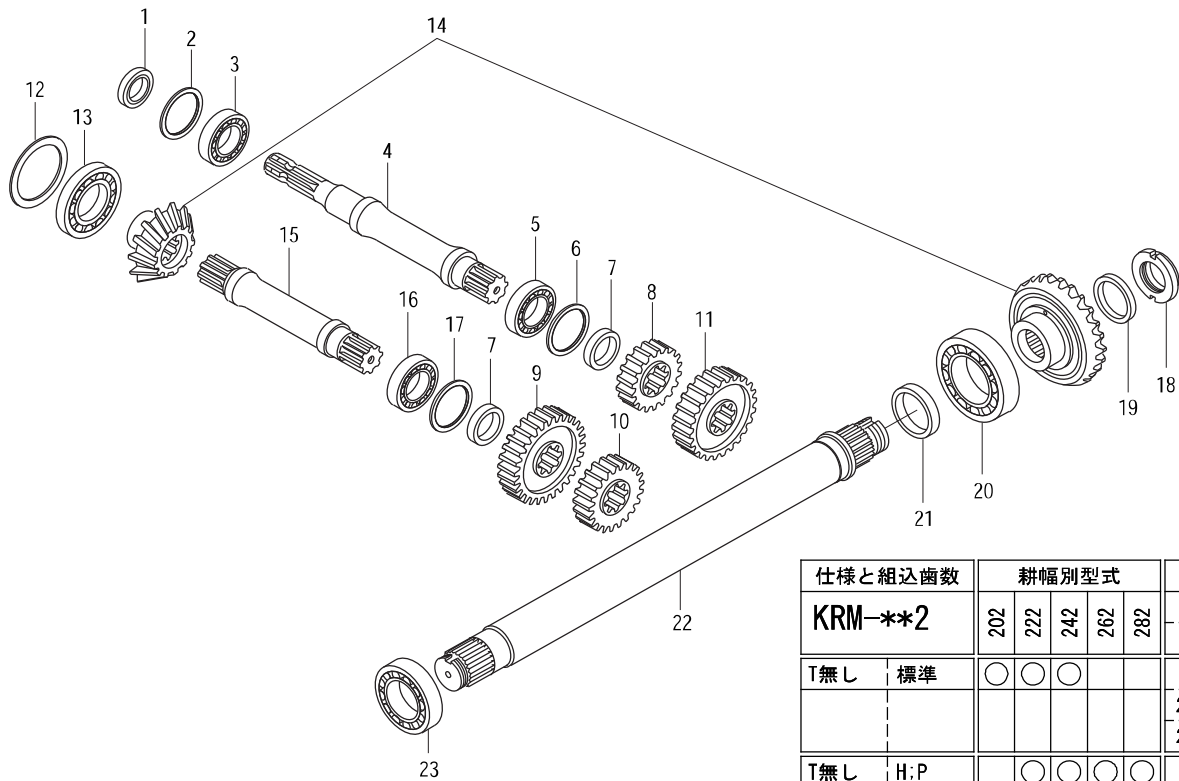
KRM202・222・242・262・282



見出番号	部品コード	部品名	規格	1台分個数					実施機番	備考
				202	222	242	262	282		
12	0120046	シム	φ 95X φ 109.5 t0.5	1	1	1	1	1		92420495110
13	9380161	ベアリング	32212JR	1	1	1	1	1		
14	5600143	スパイラルピニオン		1	1	1	1	1		56020011111
15	5600142	ピニオンシャフト		1	1	1	1	1		56020010711
16	9380166	ベアリング	30209JR	1	1	1	1	1		
17	6160040	シム	φ 75X φ 84.9 t0.1	2	2	2	2	2		61620013300
17	6160041	シム	φ 75X φ 84.9 t0.3	1	1	1	1	1		61620013400
17	6160042	シム	φ 75X φ 84.9 t0.5	1	1	1	1	1		61620013500
18	6160013	ベベルロックナット	M45 P1.5	1	1	1	1	1		61620011400
19	6160012	カラー		1	1	1	1	1		61620011300
20	5600144	スパイラルベベル		1	1	1	1	1		56020011211
21	9380162	ベアリング	30214JR	1	1	1	1	1		
22	9350156	オイルシール	SC 70/92/12	1	1	1	1	1		
23	5600146	ベベルシャフト COMP		1						56020010811
23	5600147	ベベルシャフト COMP			1					56030010811
23	5600148	ベベルシャフト COMP				1				56040010811
23	5600149	ベベルシャフト COMP					1			56050010811
23	5600150	ベベルシャフト COMP						1		56060010811
24	9380163	ベアリング	32211JR	1	1	1	1	1		

3.ギヤ駆動部(ベベルシャフト)

KRM202・222・242・262・282

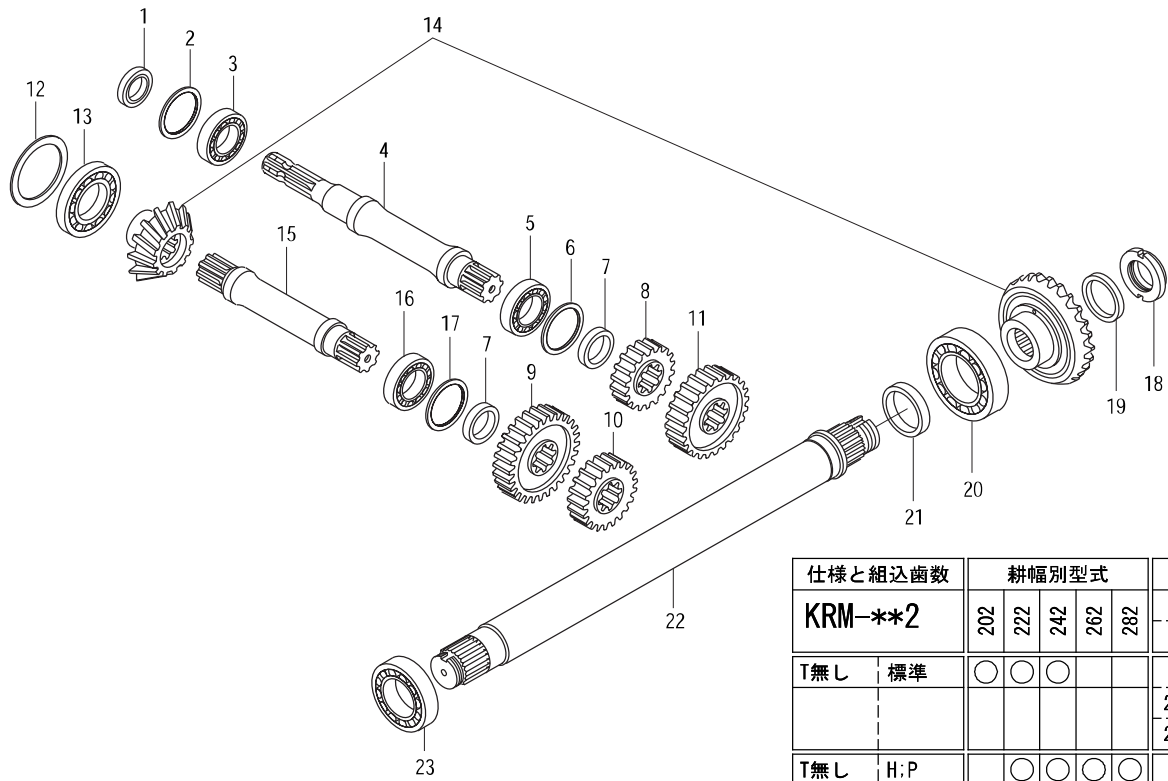


仕様と組込歯数		耕幅別型式					見出番号	
KRM-**2		202	222	242	262	282	⑨	⑧
							⑩	⑪
T無し	標準	○	○	○			組込歯数	
							27歯	18歯
							21歯	24歯
T無し	H:P		○	○	○	○	組込歯数	
T無し	HJ:PJ	○	○	○	○		20歯	25歯
							19歯	26歯

見出番号	部品コード	部品名	規格	1台分個数					実施機番	備考
				202	222	242	262	282		
1	9350121	オイルシール	TCX6406212	1	1	1	1	1		
2	0120033	シム	φ 65*φ 79.5 t0.1	2	2	2	2	2		92420465080
2	0120035	シム 65*79.5	φ 65*φ 79.5 t0.3	1	1	1	1	1		92420465080
2	0120036	シム 65*79.5	φ 65*φ 79.5 t0.5	1	1	1	1	1		92420465080
3	9380165	へアリング	32208JR	1	1	1	1	1		
4	5480071	PICシャフト		1	1	1	1	1		54800010611
5	9380166	へアリング	30209JR	1	1	1	1	1		
6	6160040	シム 75*84.9	φ 75*φ 84.9 t0.1	2	2	2	2	2		61620013300
6	6160041	シム 75*84.9	φ 75*φ 84.9 t0.3	1	1	1	1	1		61620013400
6	6160042	シム 75*84.9	φ 75*φ 84.9 t0.5	1	1	1	1	1		61620013500
7	6160011	チェンジギヤカラー		2	2	2	2	2		61620011200
8	6160189	チェンジギヤ 18(Tナシ)	標準仕様	1	1	1				61620014101
9	5610049	チェンジギヤ 27(Tナシ)	標準仕様	1	1	1				56120012700
10	6160005	チェンジギヤ 21(Tナシ)	標準仕様	1	1	1				61620010601
11	6160008	チェンジギヤ 24(Tナシ)	標準仕様	1	1	1				61620010901
8~11	5610130	チェンジギヤ 16T	オプション							56120011600
8~11	5610233	チェンジギヤ 29T	オプション							56120012911
8	6160188	チェンジギヤ 25(Tナシ)	H,P,HJ,PJ仕様	1	1	1	1	1		61620014201
9	6160186	チェンジギヤ 20(Tナシ)	H,P,HJ,PJ仕様	1	1	1	1	1		61620014301
10	6160007	チェンジギヤ 19(Tナシ)	H,P,HJ,PJ仕様	1	1	1	1	1		61620010801
11	5610047	チェンジギヤ 26(Tナシ)	H,P,HJ,PJ仕様	1	1	1	1	1		56120012600
8~11	5610119	チェンジギヤ 17(Tナシ)	オプション							56120011700
8~11	5610234	チェンジギヤ 28(Tナシ)	オプション							56120012811
8~11	6160006	チェンジギヤ 22(Tナシ)	オプション							61620010701
8~11	6160187	チェンジギヤ 23(Tナシ)	オプション							61620014401
12	0120043	シム	φ 95*φ 109.5 t0.1	2	2	2	2	2		92420495110
12	0120045	シム 95*109.8	φ 95*φ 109.5 t0.3	1	1	1	1	1		92420495110
12	0120046	シム 95*109.8	φ 95*φ 109.5 t0.5	1	1	1	1	1		92420495110
13	9380161	へアリング	32212JR	1	1	1	1	1		
14	5600180	へアベルピニオンキット		1	1	1	1	1		56020412100

3.ギヤ駆動部(ベベルシャフト)

KRM202・222・242・262・282

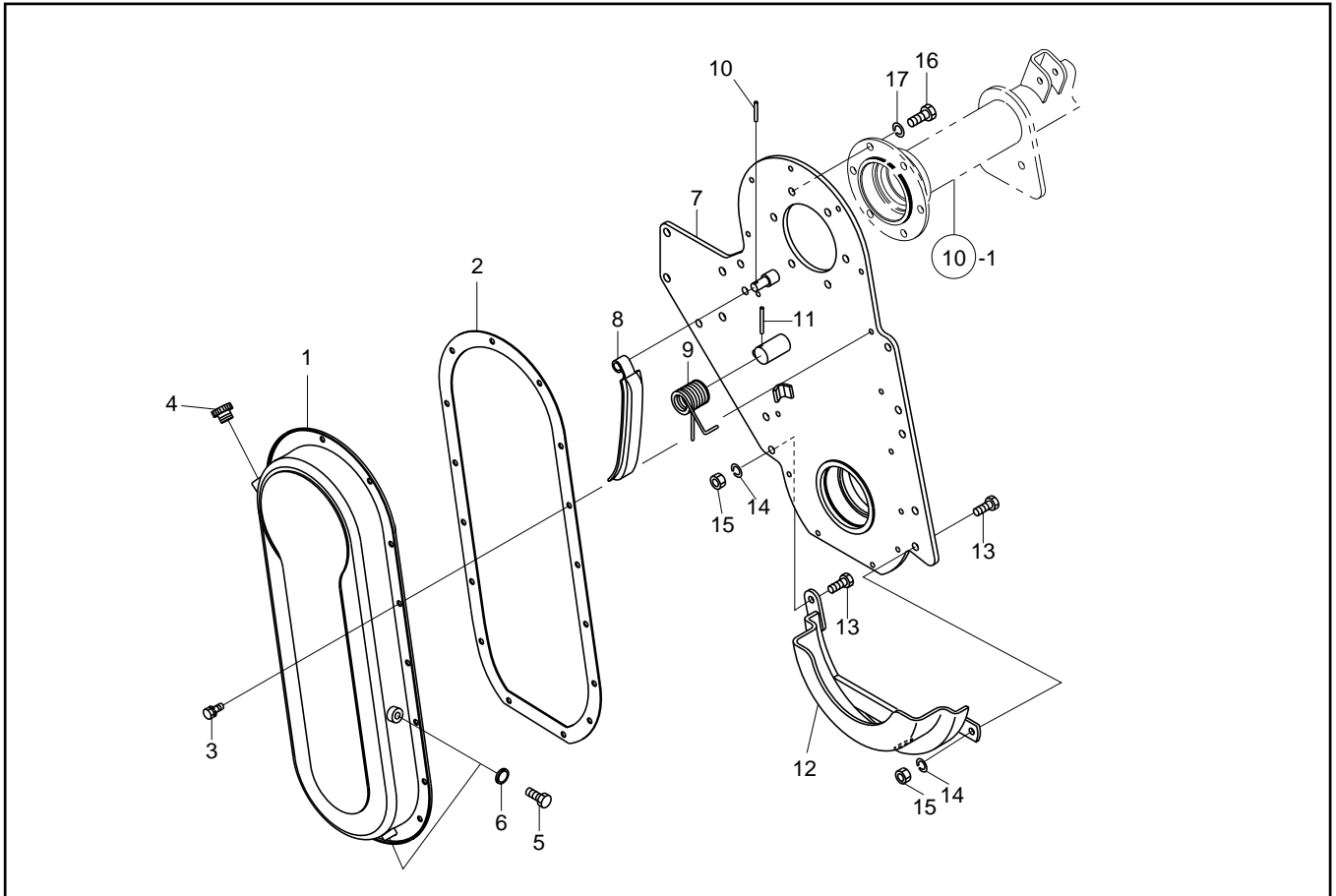


仕様と組込歯数		耕幅別型式					見出番号	
KRM-**2		202	222	242	262	282	⑨	⑧
							⑩	⑪
T無し	標準	○	○	○			組込歯数	
							27歯	18歯
							21歯	24歯
T無し	H:P		○	○	○	○	組込歯数	
T無し	HJ:PJ	○	○	○	○		20歯	25歯
							19歯	26歯

見出番号	部品コード	部品名	規格	1台分個数					実施機番	備考
				202	222	242	262	282		
15	5600006	ピニオンシャフト		1	1	1	1	1		56020010711
16	9380166	ベアリング	30209JR	1	1	1	1	1		
17	6160040	シム 75*84.9	φ 75*φ 84.9 t0.1	2	2	2	2	2		61620013300
17	6160041	シム 75*84.9	φ 75*φ 84.9 t0.3	1	1	1	1	1		61620013400
17	6160042	シム 75*84.9	φ 75*φ 84.9 t0.5	1	1	1	1	1		61620013500
18	6160013	ベベルロックナット	M45 P1.5	1	1	1	1	1		61620011400
19	6160012	カラー		1	1	1	1	1		61620011300
20	9380162	ベアリング	30214JR	1	1	1	1	1		
21	9350156	オイルシール	SC70 92 12	1	1	1	1	1		
22	5600146	ベベルシャフト COMP		1						56020010811
22	5600147	ベベルシャフト COMP			1					56030010811
22	5600148	ベベルシャフト COMP				1				56040010811
22	5600149	ベベルシャフト COMP					1			56050010811
22	5600150	ベベルシャフト COMP						1		56060010811
23	9380163	ベアリング	32211JR	1	1	1	1	1		

4. ギャー駆動部 (チェーンケース)

KRM202・222・242・262・282



見出番号	部品コード	部品名	規格	1台分個数					実施機番	備考
				202	222	242	262	282		
1	5590029	チェーンカバー		1	1	1	1	1		55920020211
2	5590030	チェーンカバーパッキン	t2	1	1	1	1	1		55920020312
3	9020404	コガタボルト 2P	M8X13 P1.25 7T	16	16	16	16	16		
4	9530003	オイルキャップ (Oリングツキ)	M20 P1.5	1	1	1	1	1		
5	9020902	コガタボルト	M10X16 P1.5 7T	2	2	2	2	2		
6	9660010	シールワッシャ	M10 WF ガタ	2	2	2	2	2		
7	5600165	チェーンケースプレート		1	1	1	1	1		56020420100
8	6160377	テンショナ		1	1	1	1	1		61620020811
9	5100040	ネジリコイルバネ		1	1	1	1	1		51040021002
10	9320525	スプリングピン	φ 5X25	1	1	1	1	1		
11	9320545	スプリングピン	φ 5X45	1	1	1	1	1		
12	5480085	チェーンケースシューズ キット(鋳物)5480146		1	1	1	1	1		54800420300
13	9020904	コガタボルト	M10X25 P1.5 7T	2	2	2	2	2		
14	9210010	Sワッシャ	M10	2	2	2	2	2		
15	9140705	コガタナット	M10 P1.5	2	2	2	2	2		
16	5630180	コーティングボルト M12X30	M12X30 P1.5 8T	6	6	6	6	6		56350022001
17	9210012	Sワッシャ	M12	6	6	6	6	6		

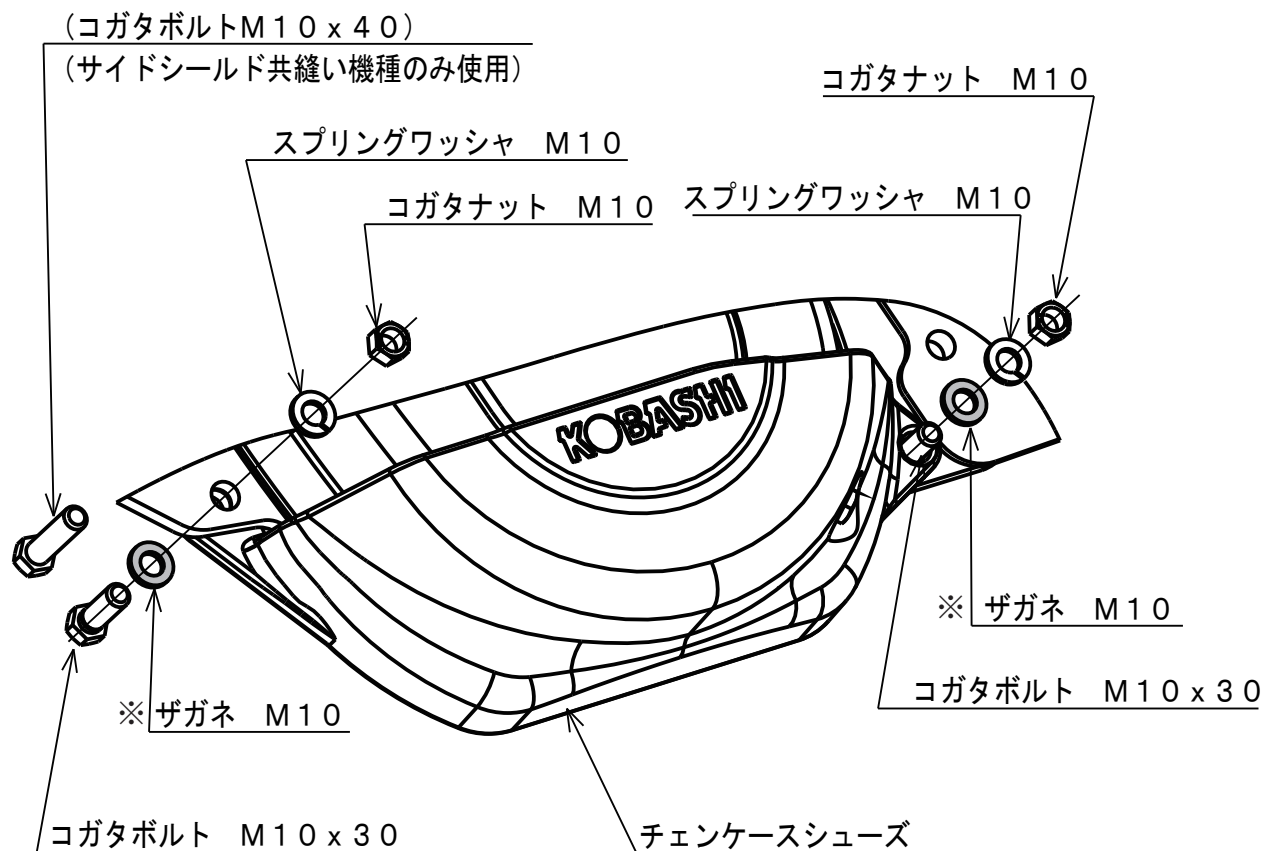
チェーンケースシューズ取付要領書

5480146 チェーンケースシューズキットA
(5480148 取り付け要領書A)

同梱部品

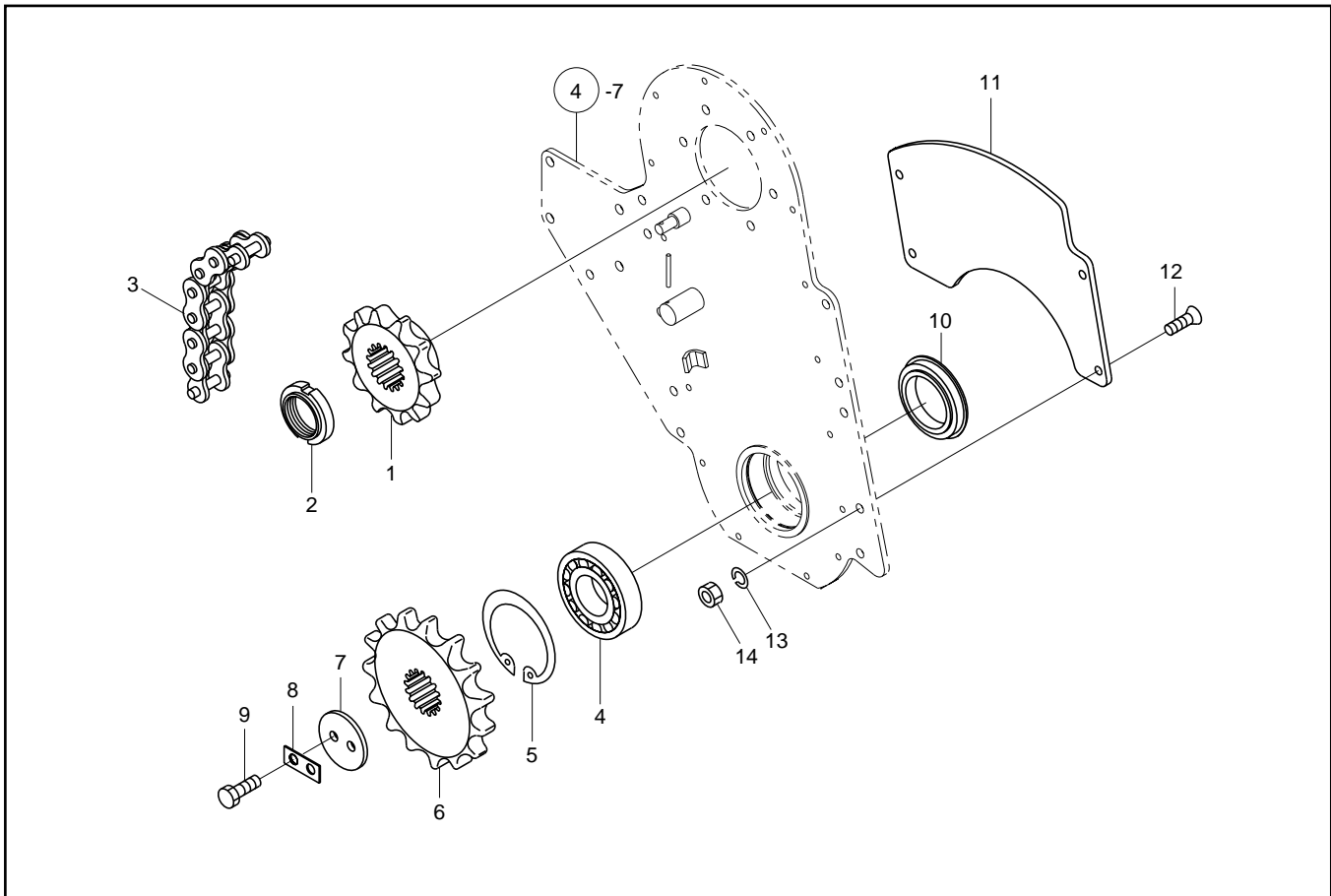
部品名	部品コード	数量
チェーンケースシューズ	5480147	1
コガタボルト M10 x 30 P1.5	9020905	2
コガタボルト M10 x 40 P1.5	9020907	1
スプリングワッシャ M10	9210010	2
ザガネ M10	9240110	2
コガタナット M10 P1.5	9140705	2

※ザガネの位置に注意し、下図のように組付けを行ってください。



5. チェン駆動部 (チェーン)

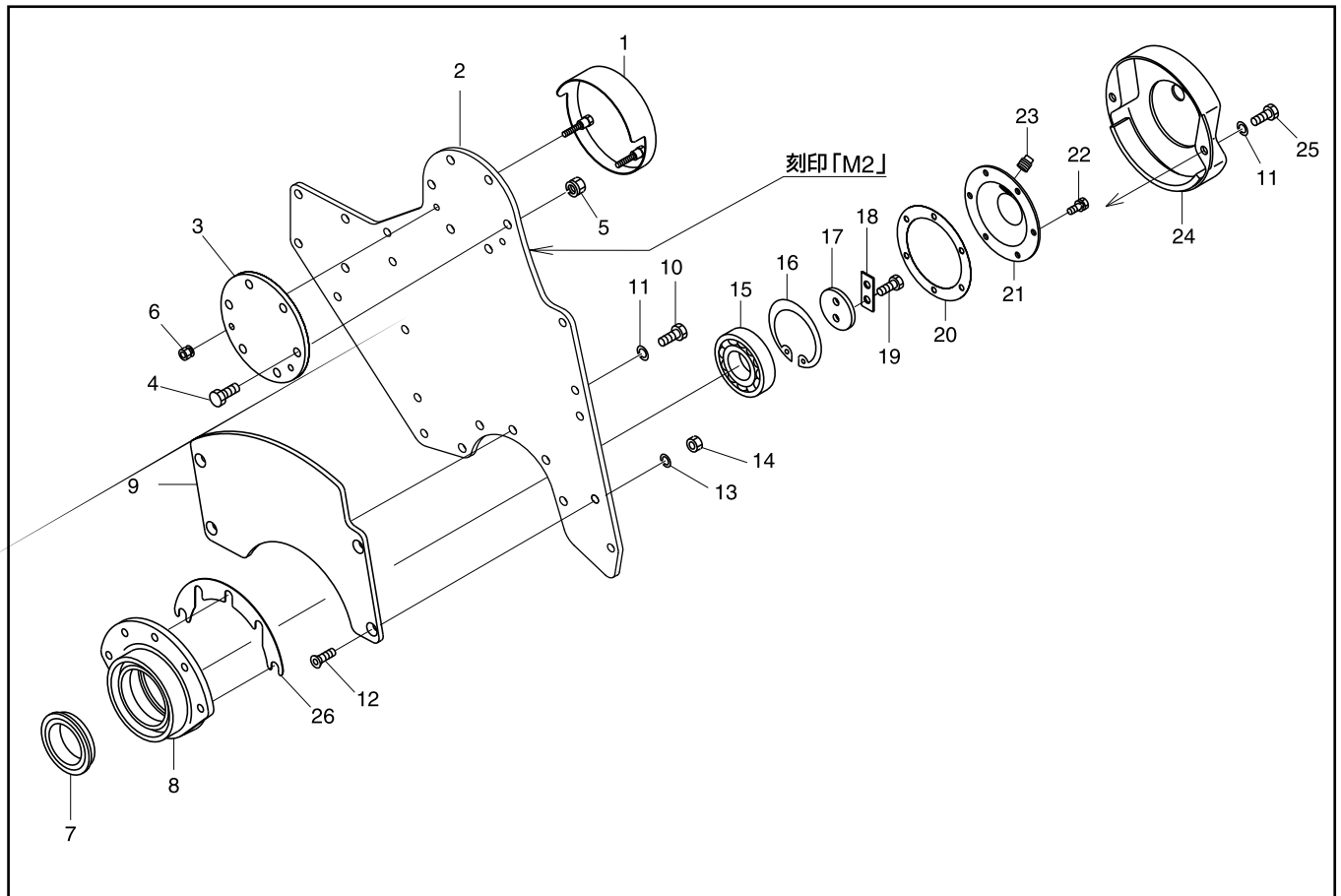
KRM202・222・242・262・282



見出番号	部品コード	部品名	規格	1台分個数					実施機番	備考
				202	222	242	262	282		
1	5600151	スプロケット 12T		1	1	1	1	1		56020021211
2	6160013	ベベルロックナット	M45 P1.5	1	1	1	1	1		61620011400
3	9440173	ローラチェーン	RS955SHK 44L	1	1	1	1	1		
4	9380126	ベアリング	22211R	1	1	1	1	1		
5	9372100	ストップリング	H100	1	1	1	1	1		
6	5600152	スプロケット 15T		1	1	1	1	1		56020021511
7	3990057	オサエイタ A		1	1	1	1	1		39902009010
8	3990059	ロックプレート A		1	1	1	1	1		39902011000
9	9012667	ボルト	M12X25 P1.75 11T	2	2	2	2	2		
10	9350004	ジクツキシール	QLF 72/100/13/17	1	1	1	1	1		
11	5590031	マッドシールド L		1	1	1	1	1		55920042111
12	9050324	6 カクアナツキサラボルト	M10X30 P1.5	4	4	4	4	4		
13	9210010	S ワッシャ	M10	4	4	4	4	4		
14	9140705	コガタナット	M10 P1.5	4	4	4	4	4		

6. チェン駆動部 (サポートアーム)

KRM202・222・242・262・282



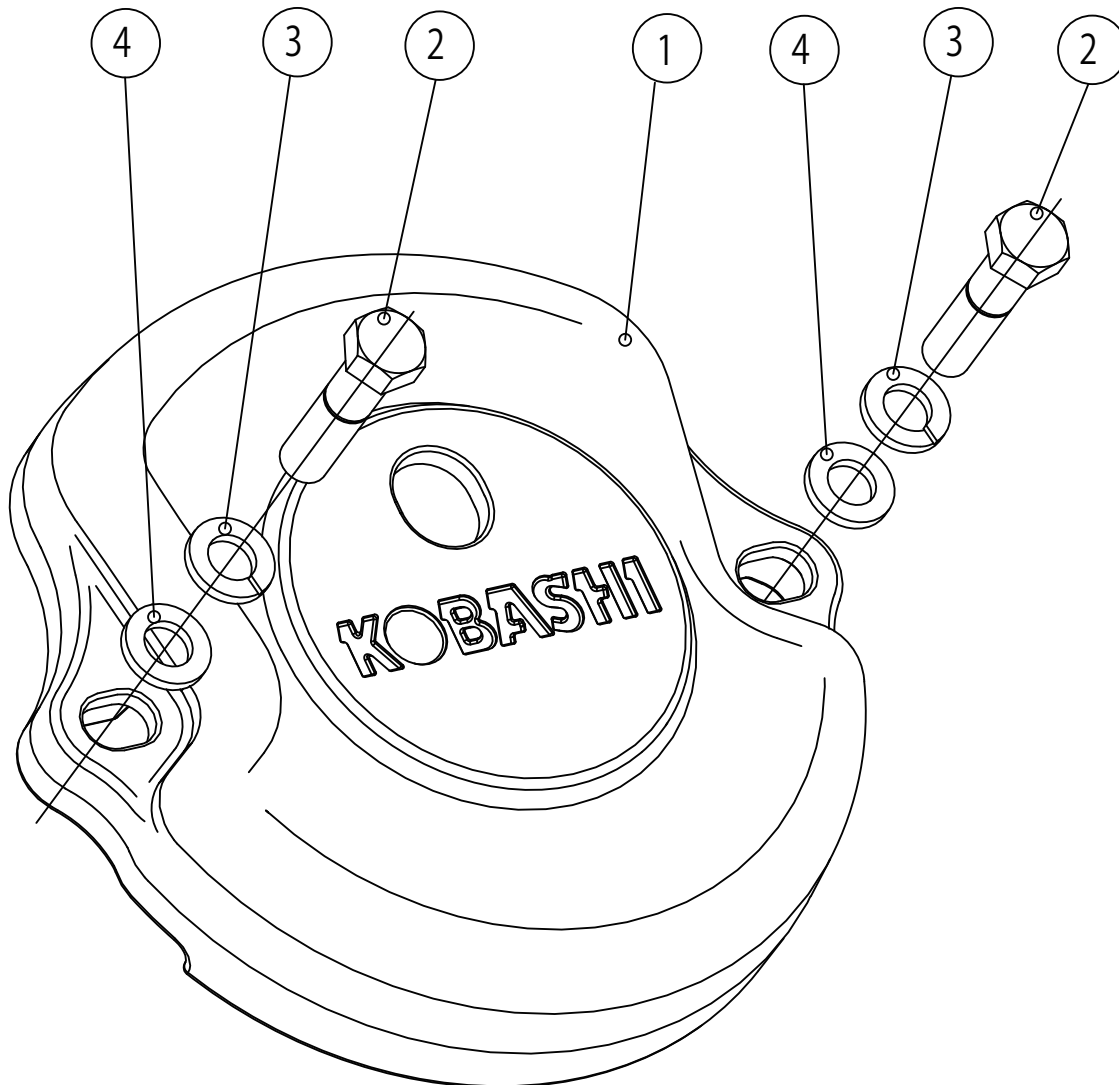
見出番号	部品コード	部品名	規格	1 台 分 個 数					実施機番	備 考
				202	222	242	262	282		
1	5630291	ボルトカバー		1	1	1	1	1		56350045311
2	5600166	サポートアーム		1	1	1	1	1		56020420600
3	5630287	サイドプレート		1	1	1	1	1		56350216011
4	9011763	ボルト	M12X40 P1.5 8T	6	6	6	6	6		
5	9150316	ナット (SW ツキ)	M12 P1.5 6T	6	6	6	6	6		
6	9150358	コガタナット (SW ツキ)	M8 P1.25	2	2	2	2	2		
7	9350002	ジグツキシール	QLF 60/90/11.5/18.5	1	1	1	1	1		
8	2490028	サイドメタル		1	1	1	1	1		24902010000
9	5590032	マッドシールド R		1	1	1	1	1		55920042211
10	9011758	ボルト	M12X25 P1.5 8T	3	3	3	3	3		
11	9210012	Sワッシャ	M12	5	5	5	5	5		
12	9050324	6 カクアナツキサラボルト	M10X30 P1.5	4	4	4	4	4		
13	9210010	Sワッシャ	M10	4	4	4	4	4		
14	9140705	コガタナット	M10 P1.5	4	4	4	4	4		
15	9380252	ベアリング	6309	1	1	1	1	1		
16	9372100	ストップリング	H100	1	1	1	1	1		
17	3990058	オサエイタ B		1	1	1	1	1		39902010000
18	3990060	ロックプレート B		1	1	1	1	1		39902012000
19	9012667	ボルト	M12X25 P1.75 11T	2	2	2	2	2		
20	1050070	サイドメタルパッキン		1	1	1	1	1		10502022000
21	3600037	サポートカバー		1	1	1	1	1		36002001101
22	9020404	コガタボルト 2P	M8X13 P1.25 7T	6	6	6	6	6		
23	9450005	プラグ	PT3/8	1	1	1	1	1		
24	5620048	サポートシューズ キット(鋳物)5630651		1	1	1	1	1		56250020901
25	9011751	ボルト	M12X30 P1.5 8T	2	2	2	2	2		
26	2490033	サイドメタルシム		2	2	2	2	2		24902014000

サポートシューズ取付要領書

5630651 サポートシューズキット

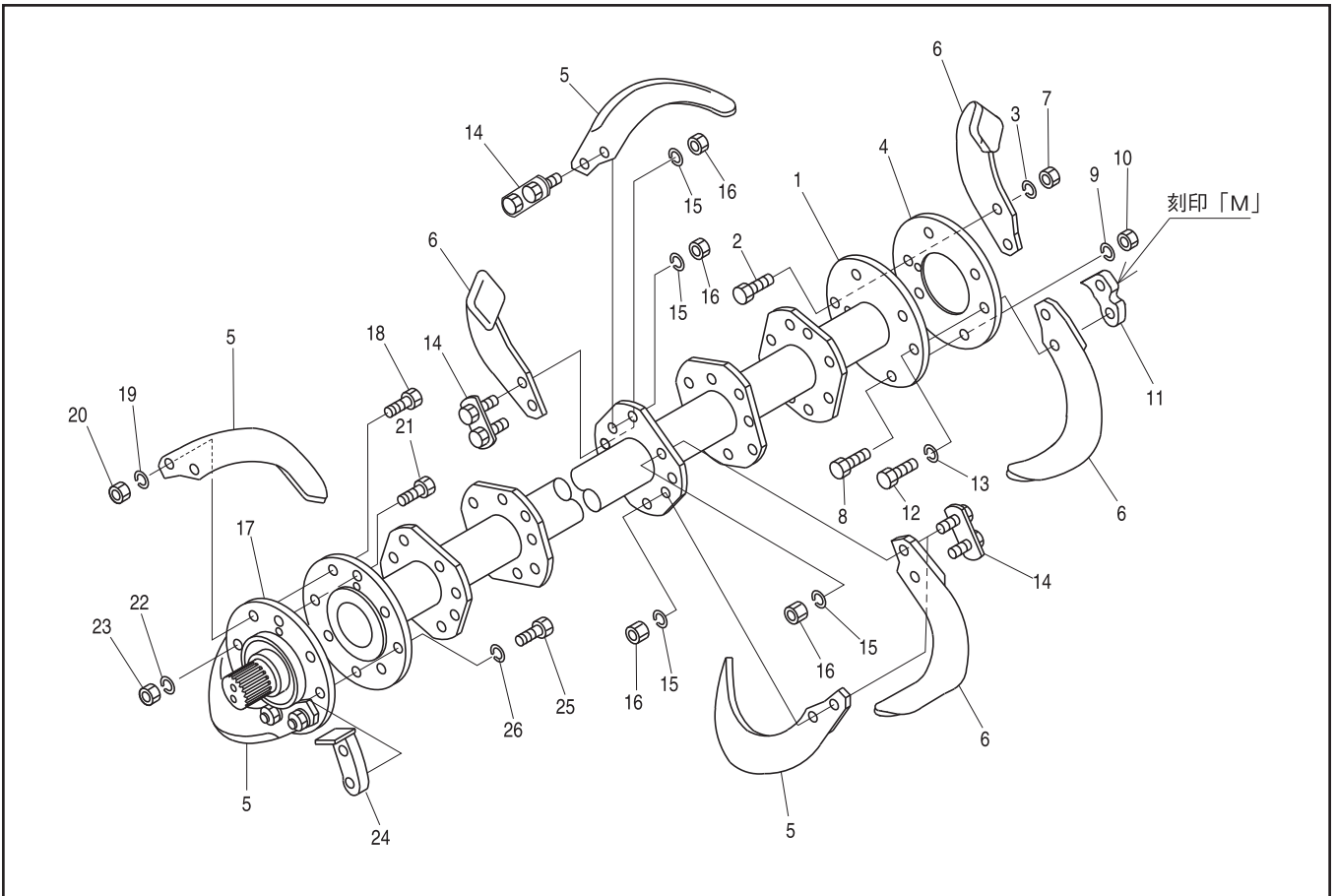
同梱部品

番号	部品名	部品コード	数量
1	サポートシューズ	5630653	1
2	ボルト M12 x 50 P1.5	9011773	2
3	スプリングワッシャ M12	9210012	2
4	ザガネ M12	9240112	2



7. 耕うん部 (標準)

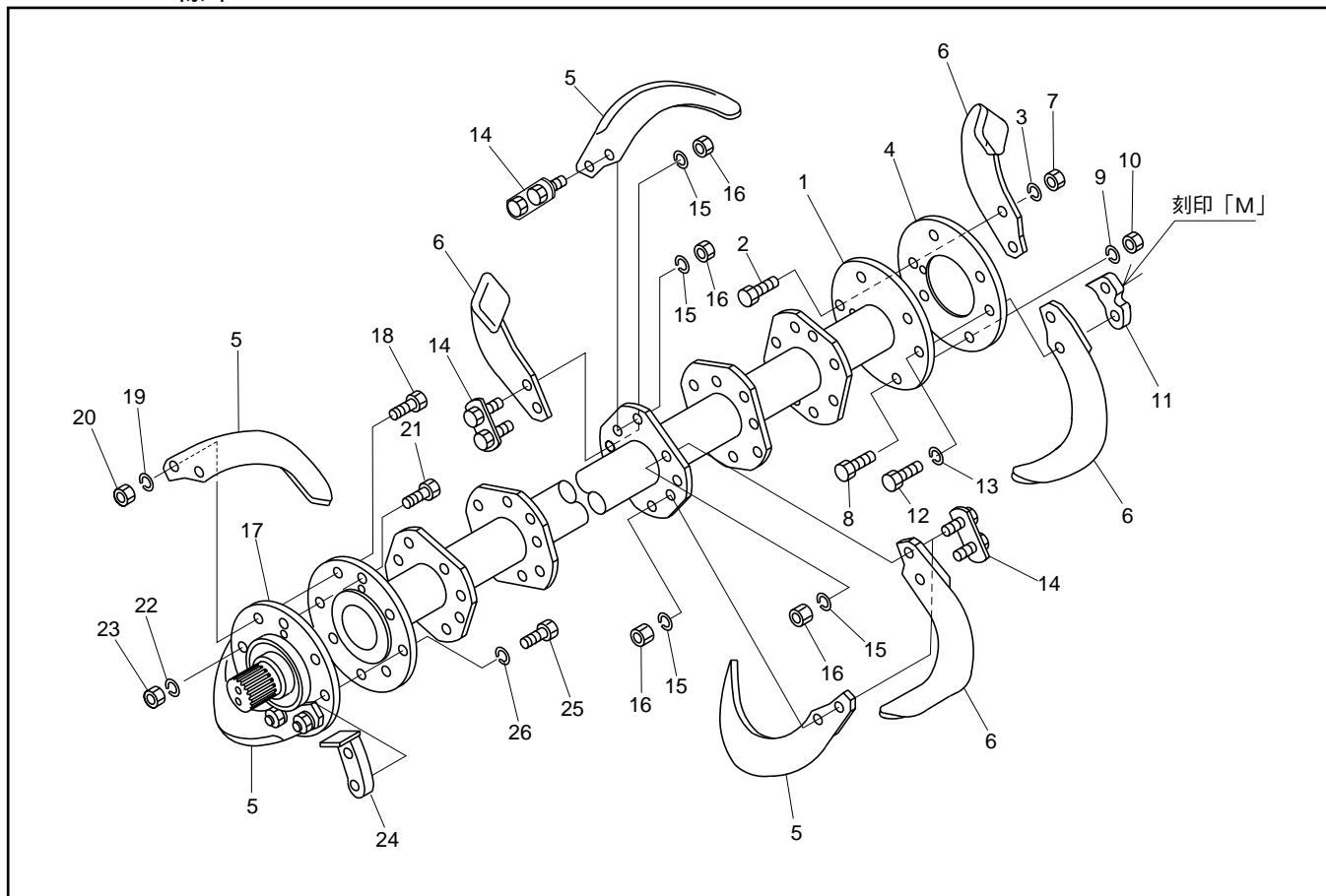
K R M 202・222・242



見出番号	部品コード	部品名	規格	1台分個数			実施機番	備考
				202	222	242		
1	5600154	コーウンジク COMP		1				56020030113
1	5600155	コーウンジク COMP			1			56030030113
1	5600156	コーウンジク COMP				1		56040030113
2	0050042	ツメボルト(Sワッシャ付 ナット付)	M16X50 P1.5 8T	2	2	2		24902050010
3	9210016	Sワッシャ	M16	2	2	2		
4	5600158	コーウンフランジシャフト R		1	1	1		56020030411
5	50931	カインソクツメ R	HS2596ZR	20	22	24		HS25960ZR00
6	50932	カインソクツメ L	HS2596ZL	20	22	24		HS25960ZL00
7	9140020	ナット	M16 P1.5 6T	2	2	2		
8	0050046	ツメボルト(Sワッシャ付 ナット付)	M16X45 P1.5 8T	2	2	2		
9	9210016	Sワッシャ	M16	2	2	2		
10	9140020	ナット	M16 P1.5 6T	2	2	2		
11	5610228	フィードカッタ R 5610404で代用		1	1	1		56120030412
12	6570016	ボルト	M16X55 P1.5 8T	2	2	2		65740031101
12	6570092	ツメボルト (Sワッシャ付 ナット不要)	M16X55 P1.5 8T	2	2	2		65740070100
13	9210016	Sワッシャ	M16	2	2	2		
14	5480087	クミボルト M16X39 COMP		36	40	44		54800438002
14	0050057	クミボルト ASSY (Sワッシャ付 ナット付)	M16X39	36	40	44		
15	9210016	Sワッシャ	M16	72	80	88		
16	9140020	ナット	M16 P1.5 6T	72	80	88		
17	5600157	コーウンフランジシャフト L		1	1	1		56020030313
18	9011964	ボルト	M16X50 P1.5 8T	4	4	4		24902050010
18	0050042	ツメボルト (Sワッシャ付 ナット付)	M16X50 P1.5 8T	4	4	4		
19	9210016	Sワッシャ	M16	4	4	4		
20	9140020	ナット	M16 P1.5 6T	4	4	4		
21	0050046	ツメボルト(Sワッシャ付 ナット付)	M16X45 P1.5 8T	2	2	2		

7. 耕うん部 (標準)

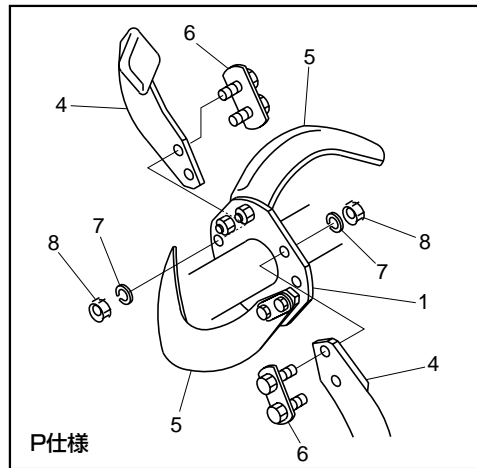
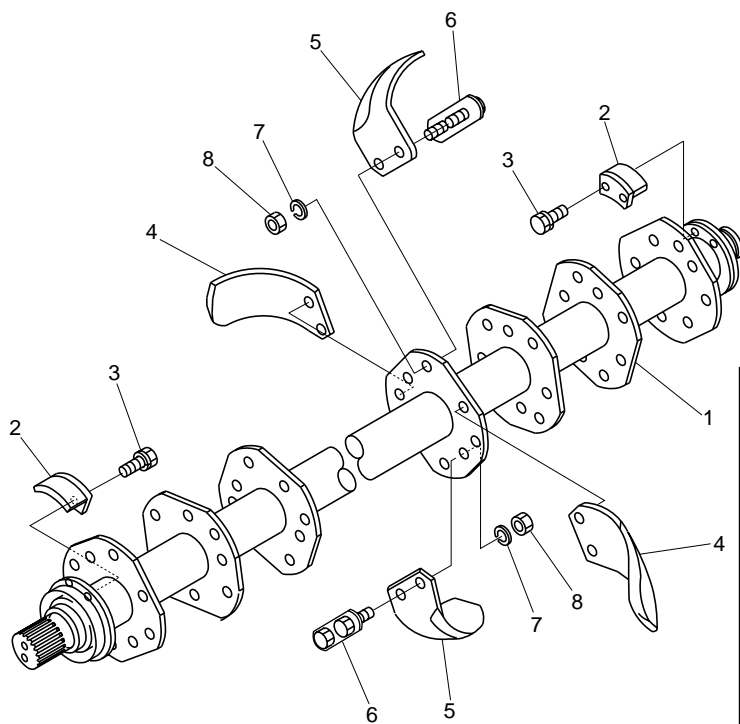
K R M 202・222・242



見出番号	部品コード	部品名	規格	1台分個数			実施機番	備考
				202	222	242		
22	9210016	Sワッシャ	M16	2	2	2		
23	9140020	ナット	M16 P1.5 6T	2	2	2		
24	2450020	スペーサ A		1	1	1		24502015120
25	0050046	ツメ* 爪 (Sワッシャ付 ナット不要)	M16X45 P1.5 8T	2	2	2		
26	9210016	Sワッシャ	M16	2	2	2		
5~6	7660S 7661S 7662S	ツメ* 爪 ツメ* 爪 ツメ* 爪		1	1	1		
		見出番号に 印の付いたツメ* 爪は 爪以外を取付けているツメ* 爪になります。						

8. 耕うん部 (H,P仕様)

KRM222・242・262・282H,P



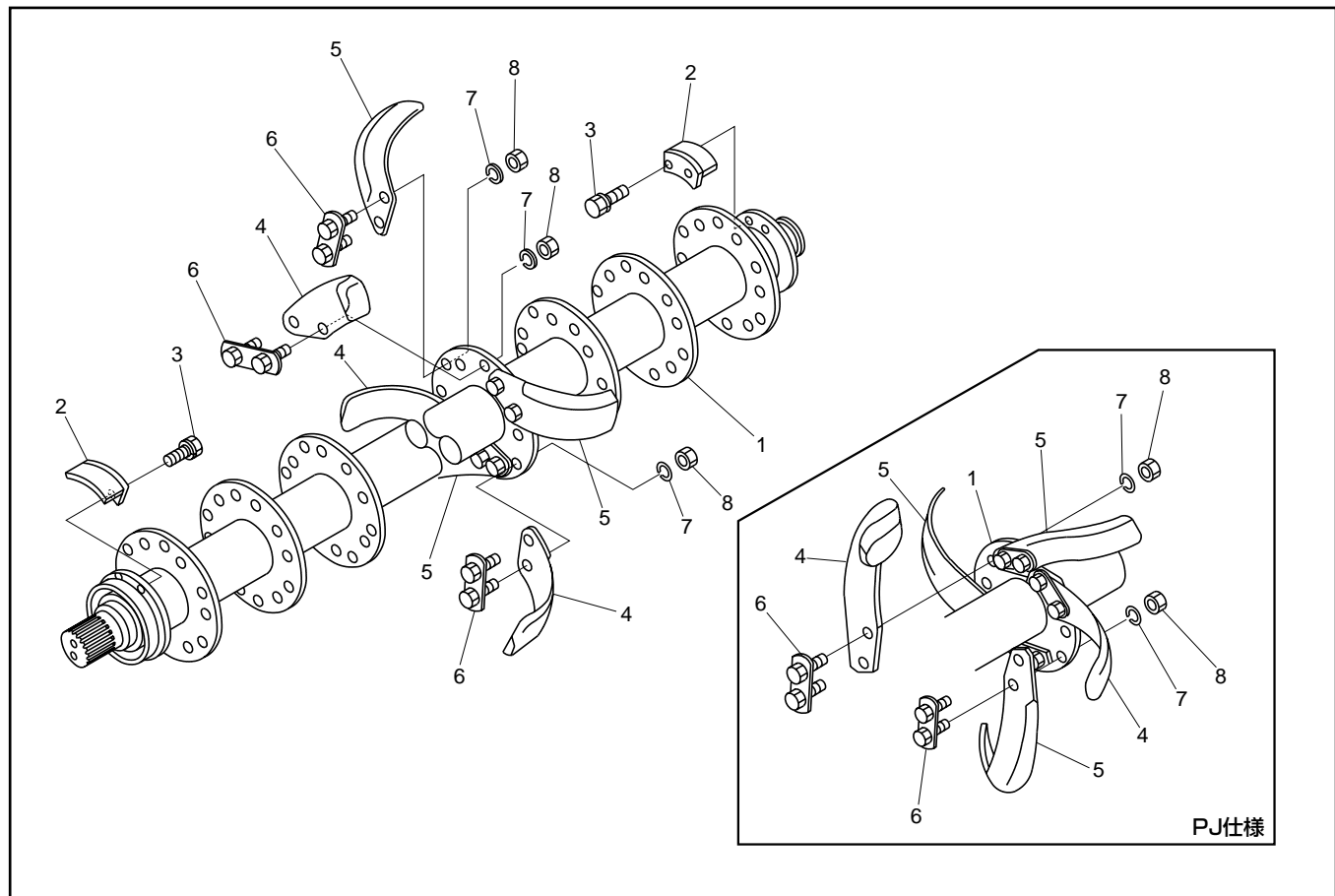
67842

67841

見出番号	部品コード	部品名	規格	1台分個数					実施機番	備考
				202	222	242	262	282		
1	5600167	コーウンジク COMP			1					56034030117
1	5600168	コーウンジク COMP				1				56044030117
1	5600169	コーウンジク COMP					1			56054030117
1	5600170	コーウンジク COMP						1		56064030117
2	6160060	フィードカッター			2	2	2	2		61620030601
3	9020912	コガタボルト 2P	M10X20 P1.5 7T		4	4	4	4		
4	50682	S カイテキツメ L	SK2410ZL (H仕様)		24	26	28	30	SK2412ZLに統合	SK24100ZL01
4	50872	カインクツメ L	HS2395ZL (P仕様)		24	26	28	30		HS23950ZL00
5	50681	S カイテキツメ R	SK2410ZR (H仕様)		24	26	28	30	SK2412ZRに統合	SK24100ZR01
5	50871	カインクツメ R	HS2395ZR (P仕様)		24	26	28	30		HS23950ZR00
6	5480087	クミボルト M16X39 COMP			48	52	56	60		54800438002
6	0050057	クミボルト ASSY (Sワッシャ付 ナット付)	M16X39		48	52	56	60		
7	9210016	S ワッシャ	M16		96	104	112	120		
8	9140020	ナット	M16 P1.5 6T		96	104	112	120		
4~5	4155S	ツメセット	(H仕様)		1					
	4156S	ツメセット	(H仕様)			1				
	4157S	ツメセット	(H仕様)				1			
	4158S	ツメセット	(H仕様)					1		
4~5	7681S	ツメセット	(P仕様)		1					
	7682S	ツメセット	(P仕様)			1				
	7683S	ツメセット	(P仕様)				1			
	7686S	ツメセット	(P仕様)					1		

9. 耕うん部 (HJ, PJ仕様)

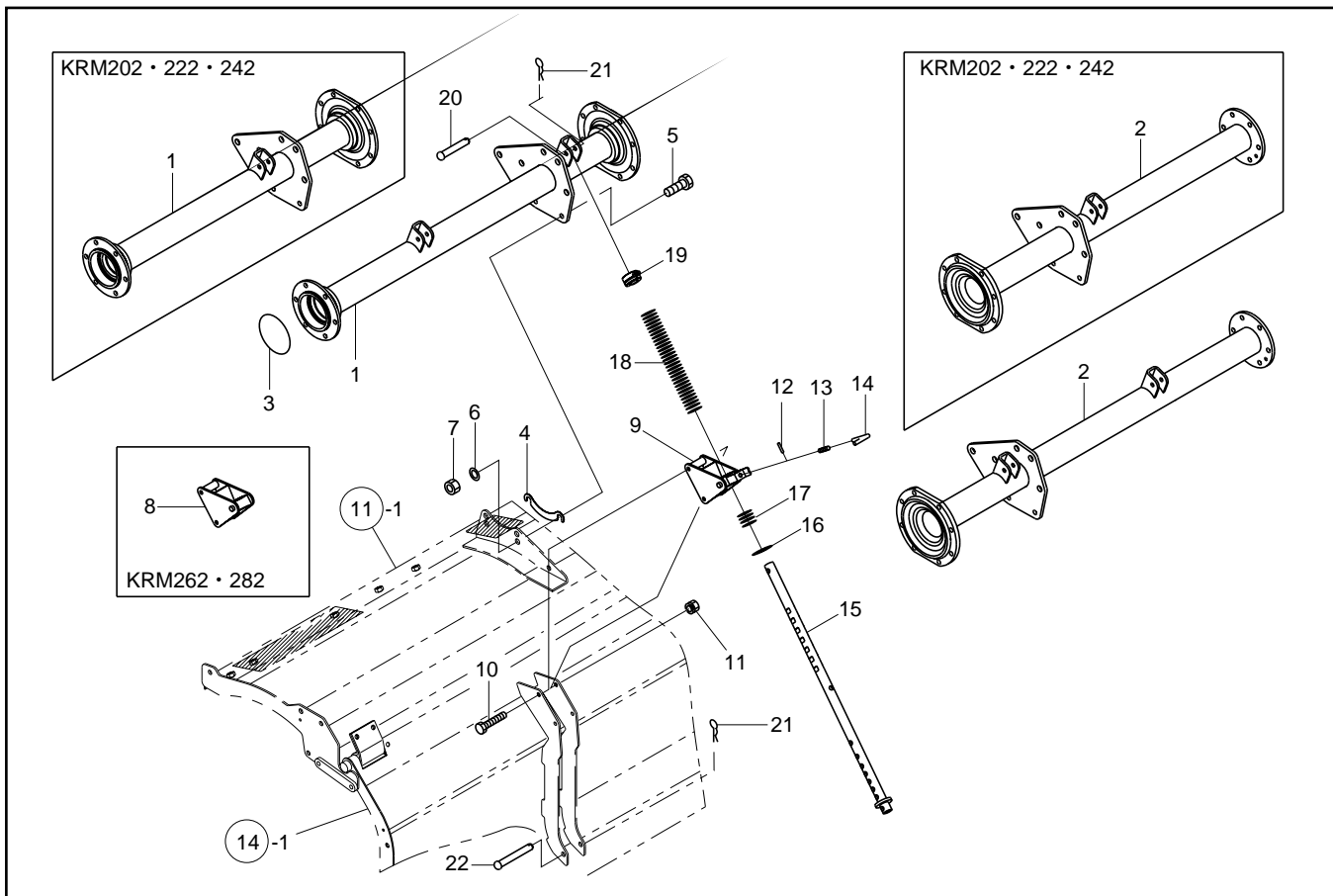
KRM202・222・242・262HJ,PJ



見出番号	部品コード	部品名	規格	1台分個数					実施機番	備考
				202	222	242	262	282		
	1	5600171	コーウンジク COMP	1						56027030128
	1	5600172	コーウンジク COMP		1					56037030128
	1	5600173	コーウンジク COMP			1				56047030128
	1	5600174	コーウンジク COMP				1			56057030128
	2	6160060	フィードカッター	2	2	2	2			61620030601
	3	9020912	コガタボルト 2P M10X20 P1.5 7T	4	4	4	4			
67842	4	50682	S カイテキツメ L SK2410ZL (HJ仕様)	33	36	39	42			SK2412ZLに統合 SK24100ZL01
	4	50872	カインソクツメ L HS2395ZL (PJ仕様)	33	36	39	42			HS23950ZL00
67841	5	50681	S カイテキツメ R SK2410ZR (HJ仕様)	33	36	39	42			SK2412ZRに統合 SK24100ZR01
	5	50871	カインソクツメ R HS2395ZR (PJ仕様)	33	36	39	42			HS23950ZR00
	6	5480087	クミボルト M16X39 COMP	66	72	70	84			54800438002
	6	0050057	クミボルト ASSY (Sワッシャ付 ナット付)	M16X39	66	72	78	84		
	7	9210016	Sワッシャ	M16	132	144	156	168		
	8	9140020	ナット	M16 P1.5 6T	132	144	156	168		
4~5		4160S	ツメット (HJ仕様)	1						
		4161S	ツメット (HJ仕様)		1					
		4162S	ツメット (HJ仕様)			1				
		4163S	ツメット (HJ仕様)				1			
4~5		7677S	ツメット (PJ仕様)	1						
		7678S	ツメット (PJ仕様)		1					
		7679S	ツメット (PJ仕様)			1				
		7680S	ツメット (PJ仕様)				1			

10. フレーム部 (フレームパイプ)

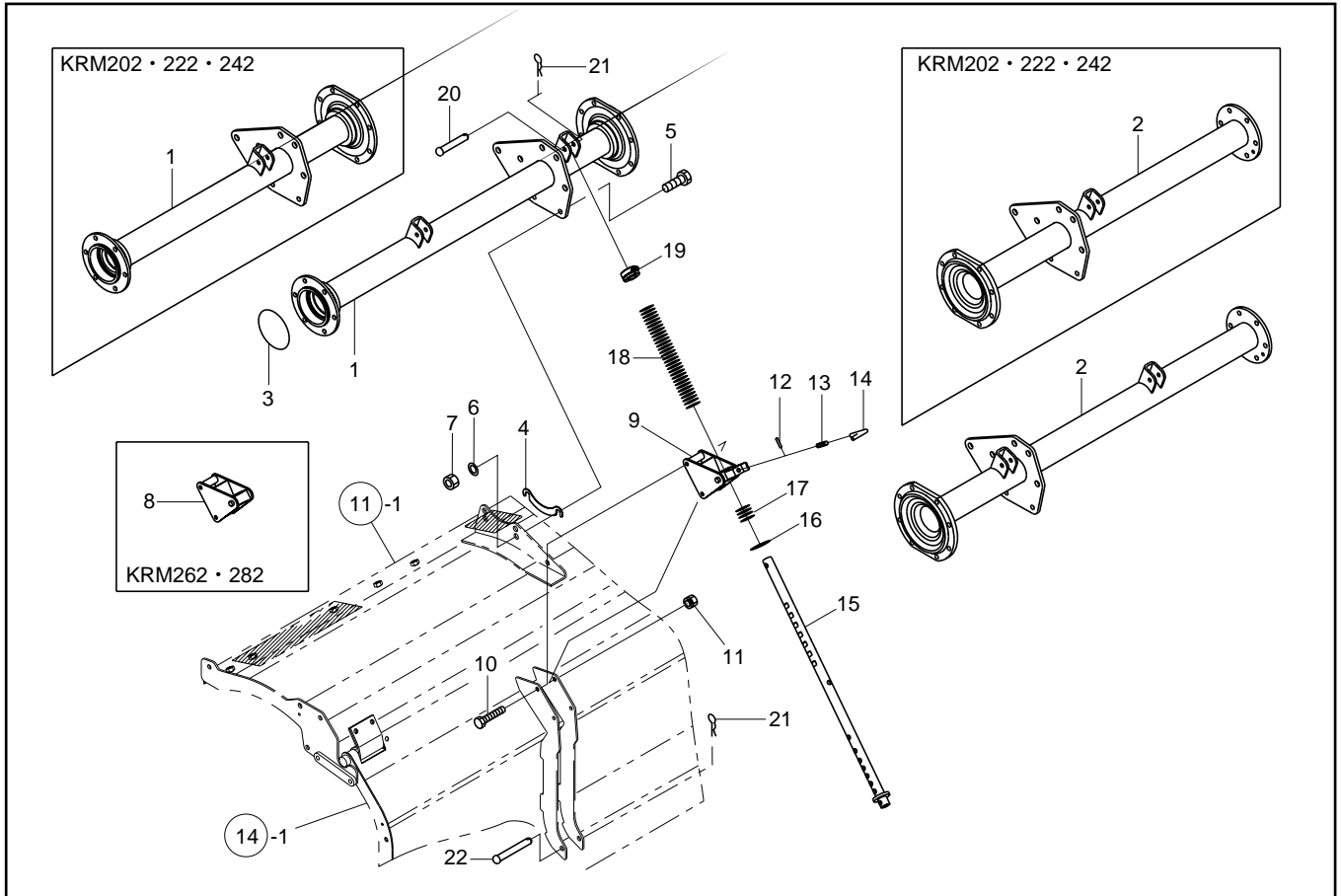
KRM202・222・242・262・282



見出番号	部品コード	部品名	規格	1台分個数					実施機番	備考
				202	222	242	262	282		
1	5480073	フレームパイプ COMP.L		1						54820014011
1	5480074	フレームパイプ COMP.L			1					54830014011
1	5480075	フレームパイプ COMP.L				1				54840014011
1	5480076	フレームパイプ COMP.L					1			54850414000
1	5480077	フレームパイプ COMP.L						1		54860414000
2	5480079	フレームパイプ COMP.R		1						54820014122
2	5480080	フレームパイプ COMP.R			1					54830014122
2	5480081	フレームパイプ COMP.R				1				54840014122
2	5480082	フレームパイプ COMP.R					1			54850414100
2	5480083	フレームパイプ COMP.R						1		54860414100
3	9363110	Oリング	S110	1	1	1	1	1		
4	5100468	シム	t1.0	2	2	2	2	2		51000843300
5	9011751	ボルト	M12X30 P1.5 8T	4	4	4	4	4		
6	9210012	Sワッシャ	M12	4	4	4	4	4		
7	9290023	Uナット	M12 P1.5 6T	4	4	4	4	4		
8	5290024	コンプレッションブラケット					2	2		52900042001
9	5370030	コンプレッションブラケット (ストッパ)		2	2	2	2	2		53710042002
10	9020945	コガタボルト	M8X75 P1.25 7T	4	4	4	8	8		
11	9150358	コガタナット (SW ツキ)	M8 P1.25	4	4	4	8	8		
12	9320316	スプリングピン	φ 3X16	2	2	2	2	2		
13	5630102	スプリング		2	2	2	2	2		56350043200
14	5630101	ピン	φ 8	2	2	2	2	2		56350043100
15	5370044	コンプレッションロッド		2	2	2	4	4		53710042800
16	9240022	ザガネ	M22 コガタマル	2	2	2	4	4		
17	5370046	コンプレッションスプリングシタ		2	2	2	4	4		53710043300
18	5370045	コンプレッションスプリングウエ		2	2	2	4	4		53710043200
19	5370031	ワンタッチホルダ ASSY		2	2	2	4	4		53710042901

10. フレーム部 (フレームパイプ)

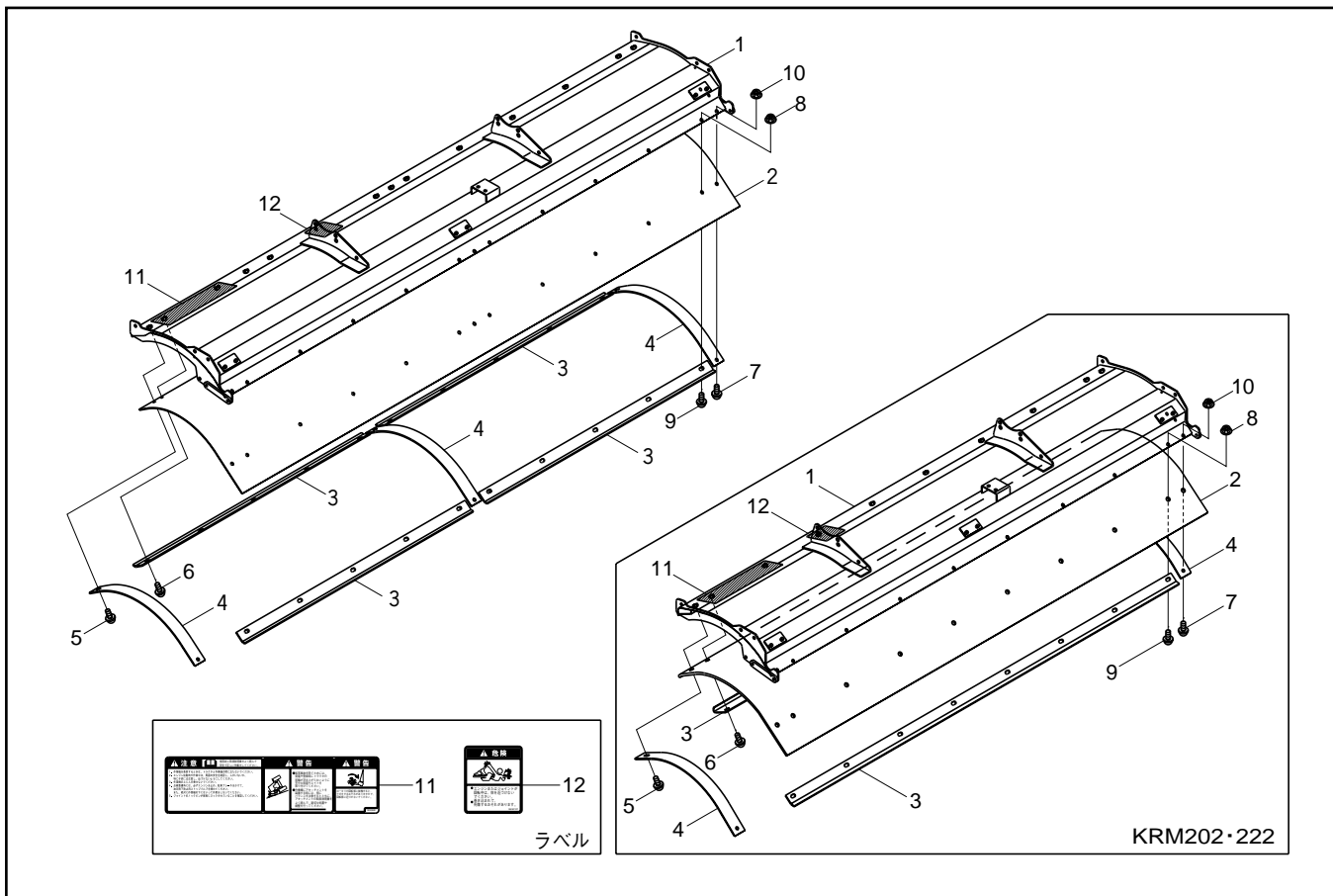
KRM202・222・242・262・282



見出番号	部品コード	部品名	規格	1台分個数					実施機番	備考
				202	222	242	262	282		
20	9500153	テーラピン	φ 10X50	2	2	2	4	4		
21	9480011	Rピン	φ 10 ヨウ (KS-10 B タイプ)	4	4	4	8	8		
22	9500158	テーラピン	φ 10X75	2	2	2	4	4		

11. フレーム部 (シールドカバー)

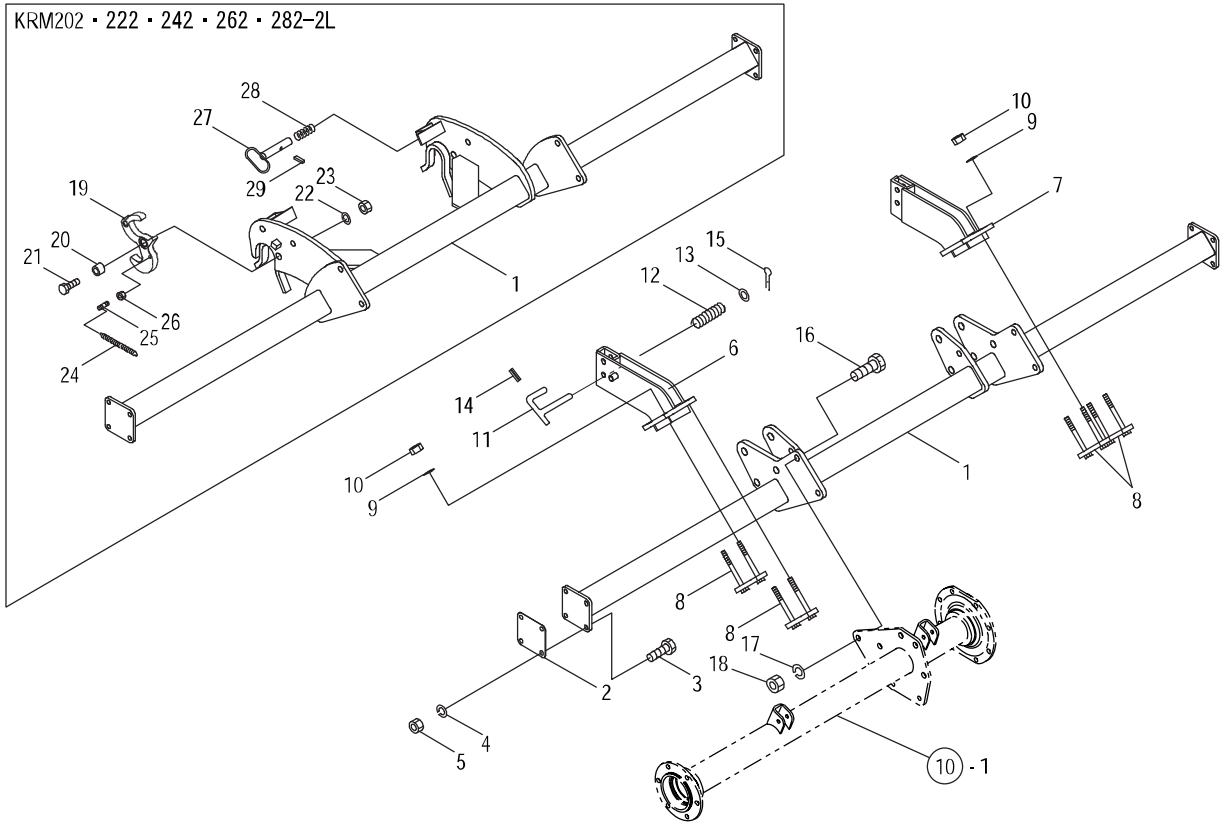
KRM202・222・242・262・282



見出番号	部品コード	部品名	規格	1台分個数					実施機番	備考
				202	222	242	262	282		
1	5480117	シールドカバー COMP (ラベル)		1						54820440700
1	5480118	シールドカバー COMP (ラベル)			1					54830440700
1	5480119	シールドカバー COMP (ラベル)				1				54840440700
1	5480120	シールドカバー COMP (ラベル)					1			54850440700
1	5480121	シールドカバー COMP (ラベル)						1		54860440700
2	5480095	シールドカバーゴム		1						54820442700
2	5480096	シールドカバーゴム			1					54830442700
2	5480097	シールドカバーゴム				1				54840442700
2	5480098	シールドカバーゴム					1			54850442700
2	5480099	シールドカバーゴム						1		54860442700
3	5610230	ゴムオサエイタ		2						56120241112
3	5610231	ゴムオサエイタ			2					56130241112
3	5630288	ゴムオサエイタ				4				56350241112
3	5630289	ゴムオサエイタ					4			56370241112
3	5630290	ゴムオサエイタ						4		56380241112
4	5480100	カバープレート		2	2	3	3	3		54800447001
5	5630242	フランジツキボタンボルト	M10X25 P1.5	2	2	3	3	3		56350247211
6	5630242	フランジツキボタンボルト	M10X25 P1.5	8	8	10	10	12		56350247211
7	5630243	フランジツキボタンボルト	M10X30 P1.5	2	2	3	3	3		56350247311
8	9140790	コガタフランジナット	M10 P1.5	2	2	3	3	3		
9	5630243	フランジツキボタンボルト	M10X30 P1.5	8	8	10	10	12		56350247311
10	9140790	コガタフランジナット	M10 P1.5	8	8	10	10	12		
11	9993689	PL ラベル		1	1	1	1	1		99912048000
12	9992127	キケン (ジョイント)		1	1	1	1	1		99905244000

12. フレーム部 (ヒッチビーム)

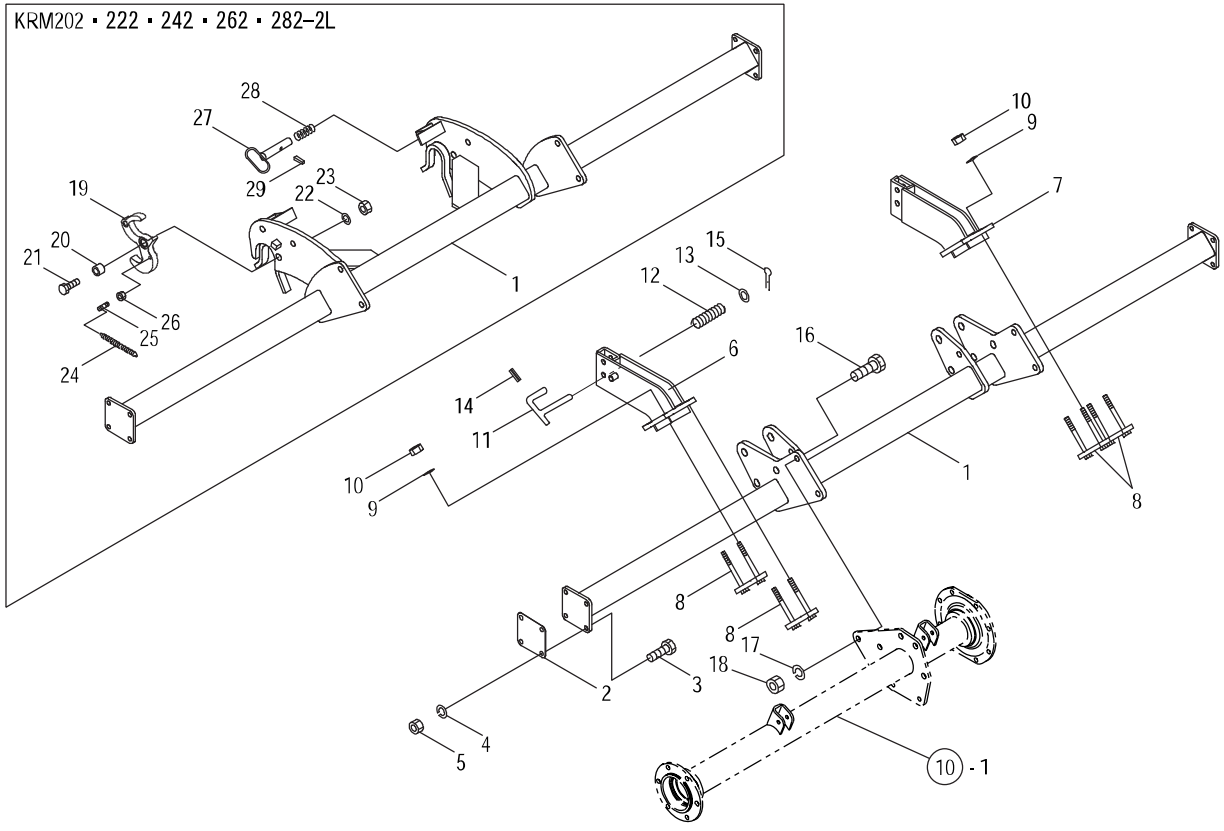
KRM202・222・242・262・282-1L,2L,3L



見出番号	部品コード	部品名	規格	1台分個数					実施機番	備考
				202	222	242	262	282		
1	6160287	ヒッチビーム 3L COMP		1						61640245001
1	6160288	ヒッチビーム 3L COMP			1					61650245001
1	6160289	ヒッチビーム 3L COMP				1				61660245001
1	6160290	ヒッチビーム 3L COMP					1			61670245001
1	6160291	ヒッチビーム 3L COMP						1		61680245001
1	6160281	ヒッチビーム 2L COMP		1						61640240101
1	6160282	ヒッチビーム 2L COMP			1					61650240101
1	6160283	ヒッチビーム 2L COMP				1				61660240101
1	6160284	ヒッチビーム 2L COMP					1			61670240101
1	6160285	ヒッチビーム 2L COMP						1		61680240101
2	2490070	ヒッチビームシム	t1.2	2	2	2	2	2		24904029020
3	9011760	ホルト	M12*35 P1.5 8T	8	8	8	8	8		
4	9210012	Sワッシャ	M12	8	8	8	8	8		
5	9140014	ナット	M12 P1.5 6T	8	8	8	8	8		
6	5600175	ホイルブラケットCOMP.L		1	1	1	1	1		56020445500
7	5600176	ホイルブラケットCOMP.R		1	1	1	1	1		56020445600
8	6160349	ホイルブラケットホルダ		4	4	4	4	4		60620244300
9	9210012	Sワッシャ	M12	8	8	8	8	8		
10	9290074	Uナット	M12 P1.75	8	8	8	8	8		
11	5410019	ホイルピンB		2	2	2	2	2		54130040702
12	5410020	スプリング		2	2	2	2	2		54130040801
13	9240112	ザカネ	M12(ミガキマル)	2	2	2	2	2		
14	9320630	スプリングピン	φ6*30	2	2	2	2	2		
15	9300046	ワリピン	φ4*30	2	2	2	2	2		
16	9011963	ホルト	M16*45 P1.5 8T	4	4	4	4	4		
17	9210016	Sワッシャ	M16	4	4	4	4	4		
18	9140020	ナット	M16 P1.5 6T	4	4	4	4	4		
19	6030068	オートヒッチフックN		2	2	2	2	2	~50021153	60377047012
19	5410026	オートヒッチフック 注)上記旧部品に対して左右同時交換で互換性あり。		2	2	2	2	2	50021154~	54130041400
20	5410029	フックカラー 20*26*21.8		2	2	2	2	2		54130041500

12.フレーム部(ヒッチビーム)

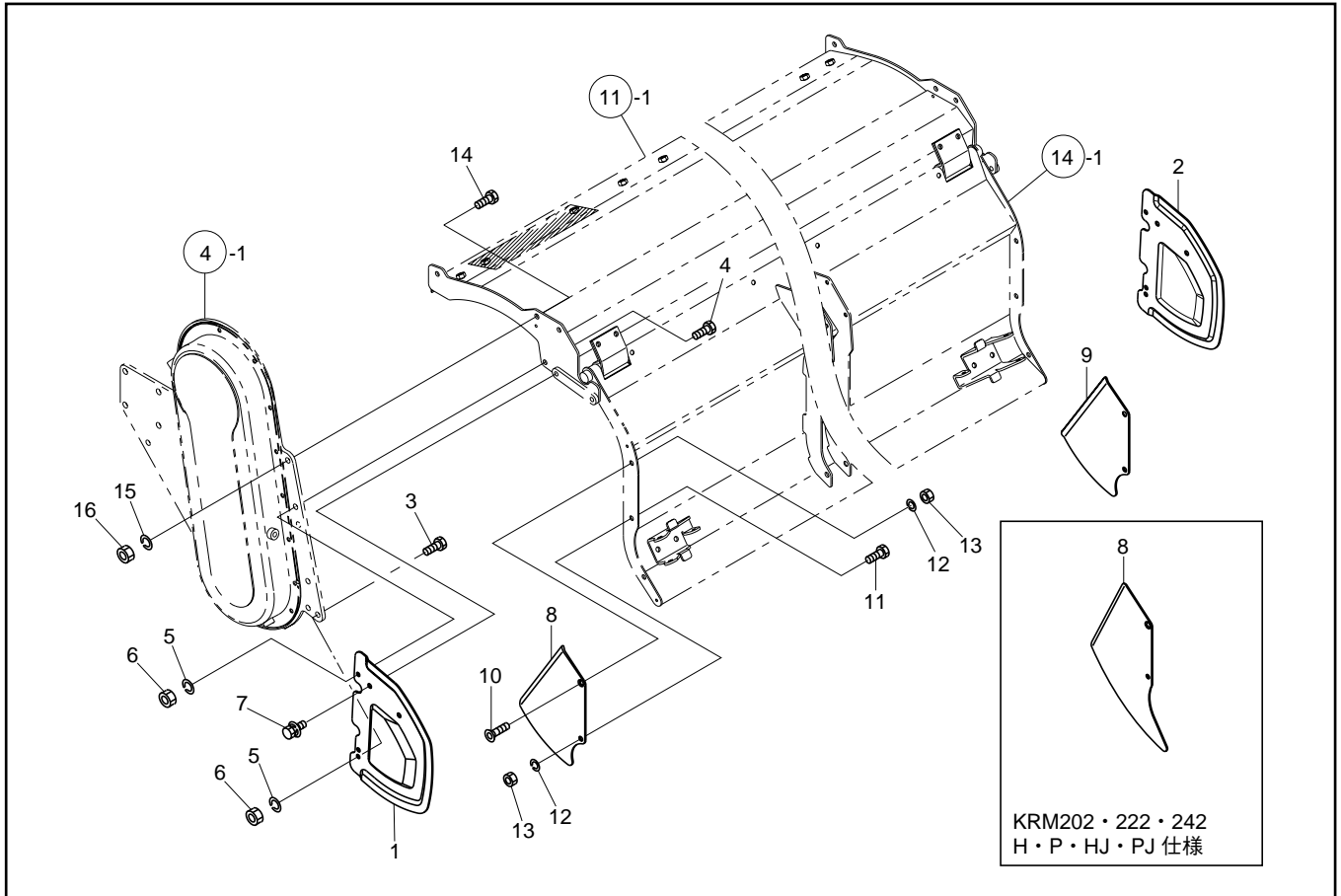
KRM202・222・242・262・282-1L,2L,3L



見出番号	部品コード	部品名	規格	1台分個数					実施機番	備考
				202	222	242	262	282		
21	9010414	ホルト	M20*60 P2.5	2	2	2	2	2		
22	9210020	Sワッシャ	M20	2	2	2	2	2		
23	9140526	ナット	M20 P2.5	2	2	2	2	2		
24	5440049	スプリング		2	2	2	2	2		54430240800
25	2980022	フックピン		2	2	2	2	2		29804013000
26	9140705	コガタナット	M10 P1.5	2	2	2	2	2		
27	5440050	ロックピン		2	2	2	2	2		54430240701
28	2490056	スプリング		2	2	2	2	2		24904014010
29	9320630	スプリングピン	φ6*30	2	2	2	2	2		

13. フレーム部 (シールド)

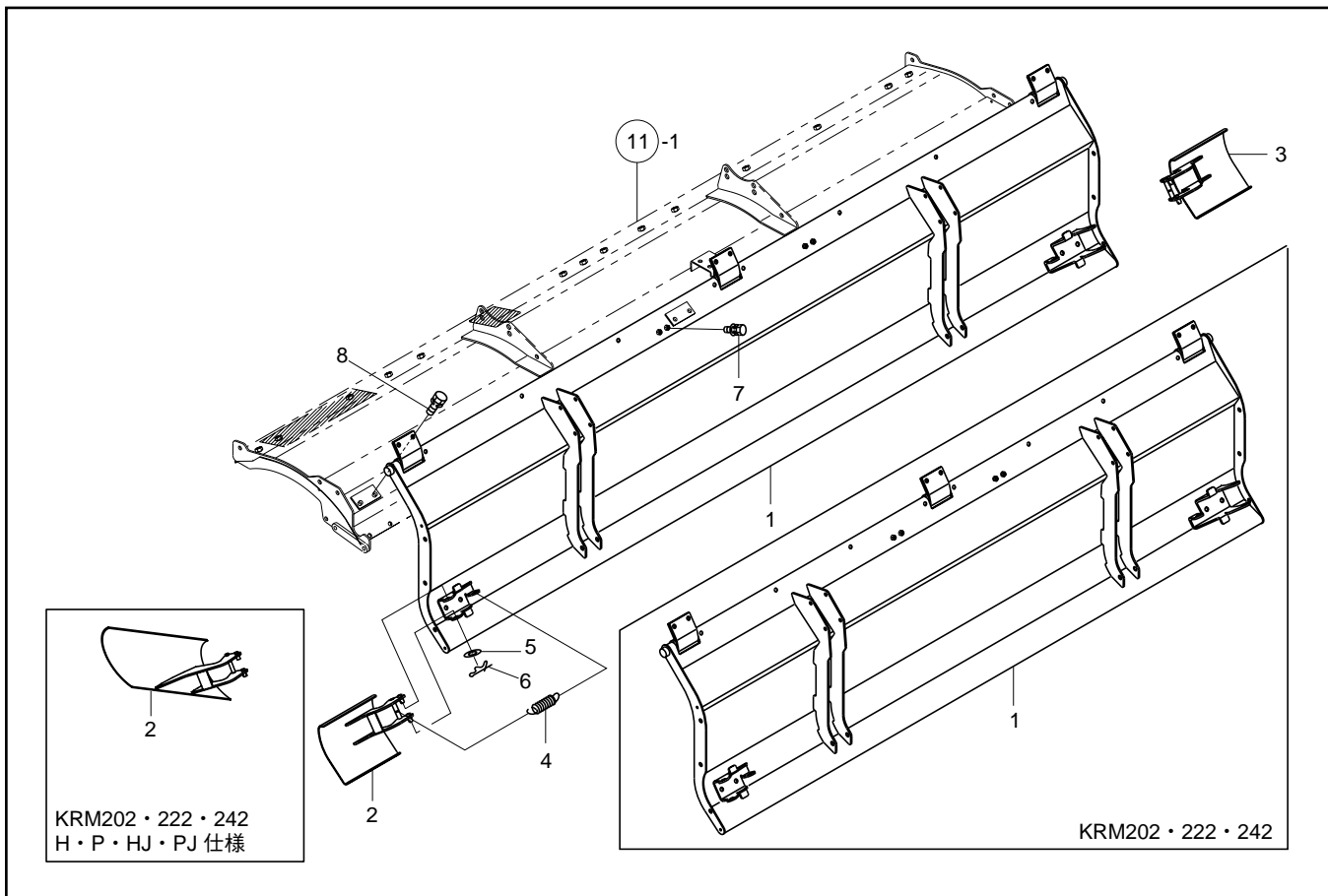
KRM202・222・242・262・282



見出番号	部品コード	部品名	規格	1台分個数					実施機番	備考
				202	222	242	262	282		
1	5370028	サイドシールド L		1	1	1	1	1		53710042300
2	5370029	サイドシールド R		1	1	1	1	1		53710042400
3	9020904	コガタボルト	M10X25 P1.5 7T	2	2	2	2	2		
4	9020905	コガタボルト	M10X30 P1.5 7T	2	2	2	2	2		
5	9210010	Sワッシャ	M10	4	4	4	4	4		
6	9140705	コガタナット	M10 P1.5	4	4	4	4	4		
7	9020908	コガタボルト 3P	M10X20 P1.5 7T	4	4	4	4	4		
8	5480107	エプロンシールド L	標準仕様	1	1	1	1	1		54800442500
8	5600164	エプロンシールド L	H、P、HJ、PJ仕様	1	1	1	1	1		56034542700
9	5480108	エプロンシールド R		1	1	1	1	1		54800442600
10	9050323	6 カクアナツキサラボルト	M10X25 P1.5	2	2	2	2	2		
11	9020903	コガタボルト	M10X20 P1.5 7T	2	2	2	2	2		
12	9210010	Sワッシャ	M10	4	4	4	4	4		
13	9140705	コガタナット	M10 P1.5	4	4	4	4	4		
14	9020904	コガタボルト	M10X25 P1.5 7T	4	4	4	4	4		
15	9210010	Sワッシャ	M10	4	4	4	4	4		
16	9140705	コガタナット	M10 P1.5	4	4	4	4	4		

14. フレーム部 (エプロン)

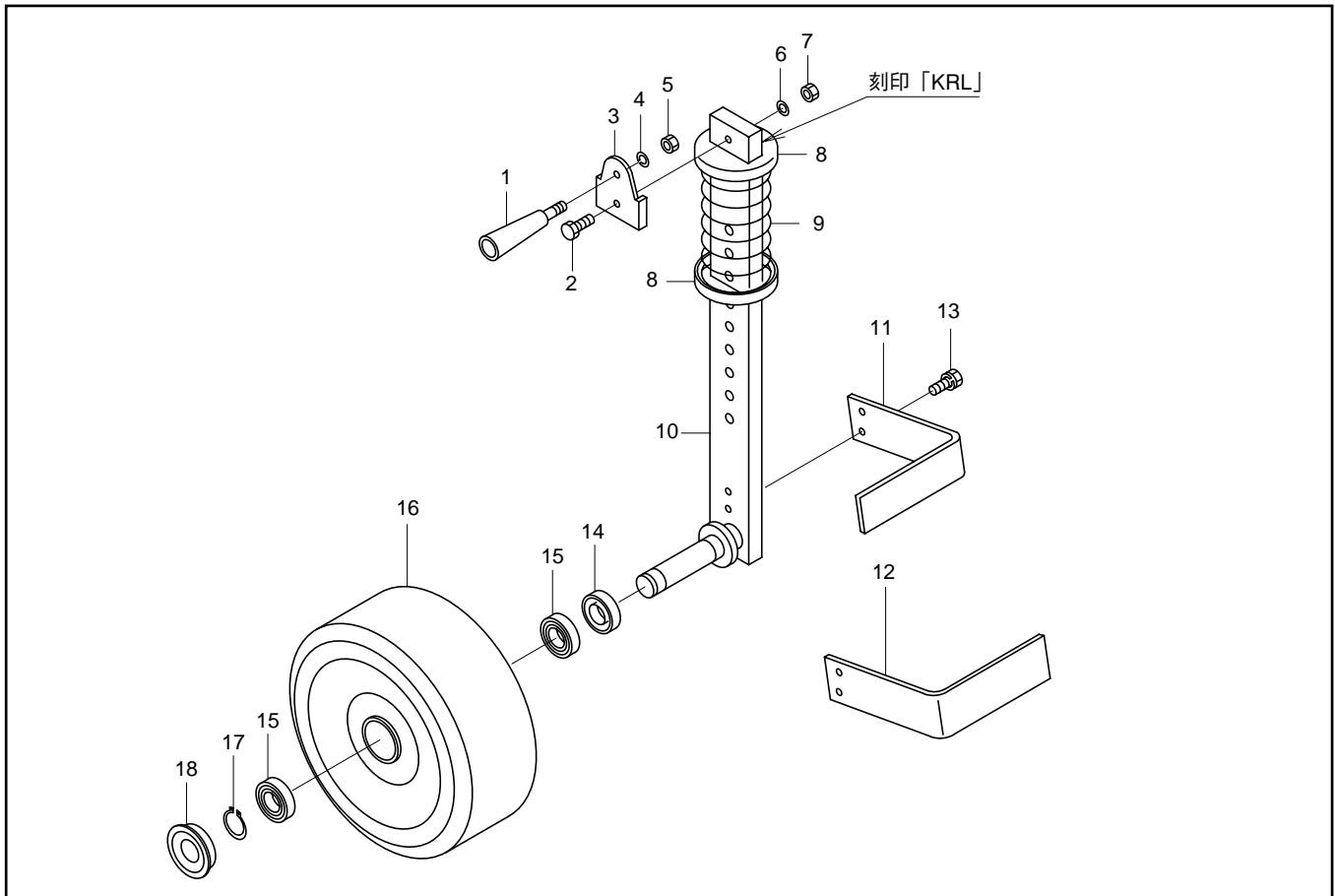
KRM202・222・242・262・282



見出番号	部品コード	部品名	規格	1台分個数					実施機番	備考
				202	222	242	262	282		
1	5590048	エプロン COMP		1						55920041012
1	5590049	エプロン COMP			1					55930041012
1	5590050	エプロン COMP				1				55940041012
1	5480138	エプロン COMP					1			54850041012
1	5480139	エプロン COMP						1		54860041012
2	5630103	EX エプロン L	標準仕様	1	1	1				56350042401
2	6160410	EX エプロン L	H、P、HJ、PJ仕様	1	1	1	1	1		61620241514
3	5630104	EX エプロン R		1	1	1	1	1		56350042501
4	5630105	スプリング		2	2	2	2	2		56350042600
5	9240010	ザガネ	M10 コガタマル	4	4	4	4	4		
6	9480060	Rピン (ヌケドメツキ)	φ 10 ヨウ	4	4	4	4	4		
7	9020404	コガタボルト 2P	M8X13 P1.25 7T	4	4	4	4	4		
8	9020914	コガタボルト 2P	M10X30 P1.5 7T	6	6	6	6	6		

15. ホイルゲージ部

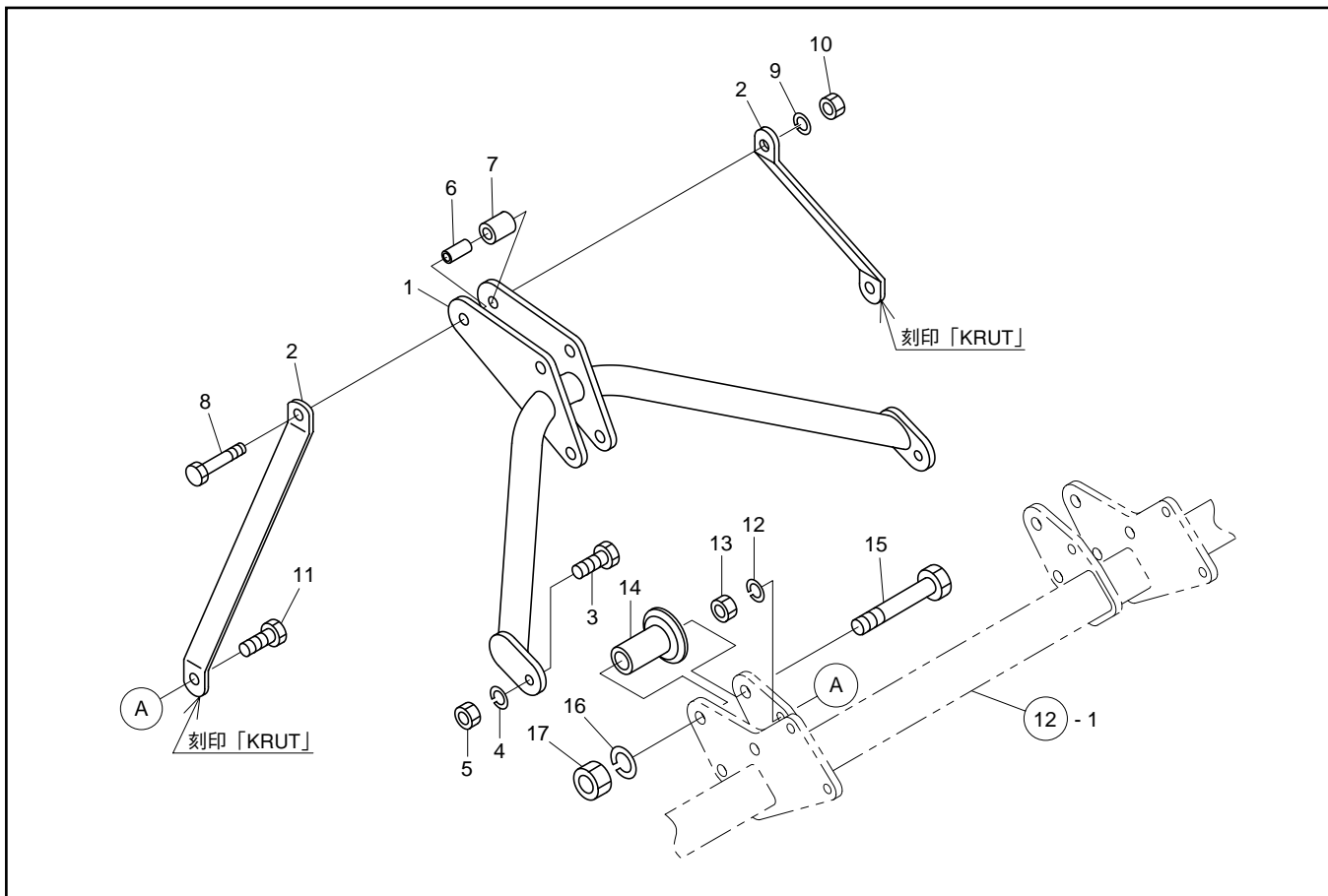
KRM202・222・242・262・282



見出番号	部品コード	部品名	規格	1台分個数					実施機番	備考
				202	222	242	262	282		
1	7890290	グリップ	M10X23	2	2	2	2	2		78920054600
2	9020915	コガタボルト	M10X35 P1.5 7T	2	2	2	2	2		
3	8050754	アームストッパ		2	2	2	2	2		80568020900
4	9210010	Sワッシャ	M10	2	2	2	2	2		
5	9140705	コガタナット	M10 P1.5	2	2	2	2	2		
6	9210010	Sワッシャ	M10	2	2	2	2	2		
7	9140705	コガタナット	M10 P1.5	2	2	2	2	2		
8	6160130	スプリングウケ (1)		4	4	4	4	4		61620060600
9	6160132	スプリング F		2	2	2	2	2		61620060801
10	5610232	ホイラーーム COMP		2	2	2	2	2		56120060312
11	5630293	スクレーパ L		1	1	1	1	1		56350060511
12	5630294	スクレーパ R		1	1	1	1	1		56350060611
13	9021157	コガタボルト 2P	M10X25 P1.25 7T	4	4	4	4	4		
14	9350211	オイルシール	TC 35/55/11	2	2	2	2	2		
15	9380341	ベアリング	6006ZZ	4	4	4	4	4		
16	5630292	ゴムコーティングホイール		2	2	2	2	2		56350060412
17	9371030	ストップリング	S30	2	2	2	2	2		
18	9650005	ボアプラグ 9650028に設変	RCA5 55X10X62	2	2	2	2	2		
1 ~ 18	5480140	ホイラーゲージ ASSY L		1	1	1	1	1		54840060111
1 ~ 18	5480141	ホイラーゲージ ASSY R		1	1	1	1	1		54840060211

16. ヒッチ部 (日農工 L ヒッチ、3 点オートヒッチ)

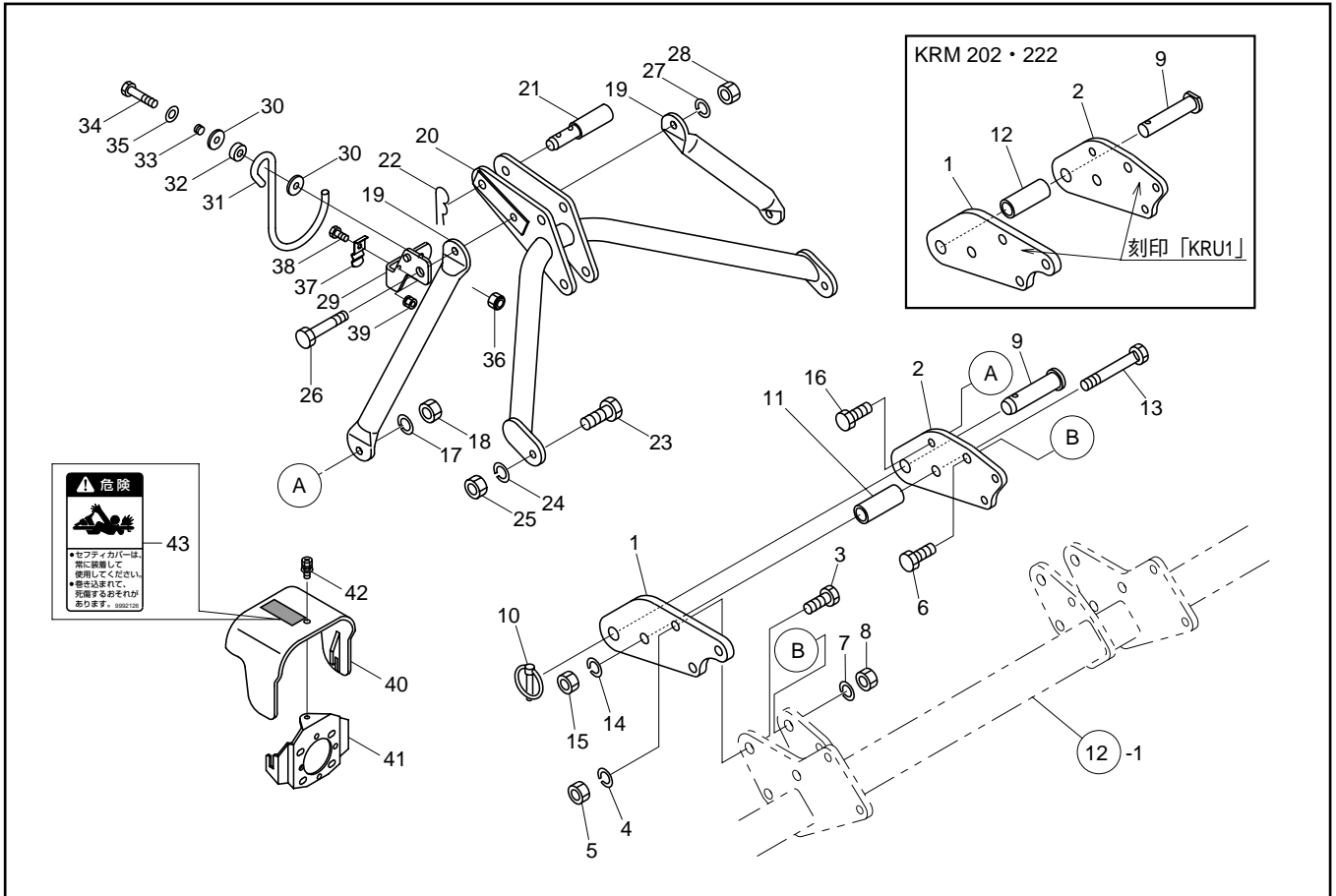
KRM202・222・242・262・282-3L



見出番号	部品コード	部品名	規格	1 台 分 個 数					実施機番	備考
				202	222	242	262	282		
1	8054003	トップマスト 3L		1	1	1	1	1		80554250301
2	8050602	マストステー		2	2	2	2	2		80554050300
3	9011963	ボルト	M16X45 P1.5 8T	2	2	2	2	2		
4	9210016	S ワッシャ	M16	2	2	2	2	2		
5	9140020	ナット	M16 P1.5 6T	2	2	2	2	2		
6	4770105	カラー-1	φ 16.5X φ 25X54	1	1	1	1	1		47700441200
7	5440075	トップリンクカラー	φ 25.4X φ 34X53	1	1	1	1	1		54440440900
8	9011980	ボルト	M16X120 P1.5 8T	1	1	1	1	1		
9	9210016	S ワッシャ	M16	1	1	1	1	1		
10	9140020	ナット	M16 P1.5 6T	1	1	1	1	1		
11	9011968	ボルト	M16X50 P1.5 8T	2	2	2	2	2		
12	9210016	S ワッシャ	M16	2	2	2	2	2		
13	9290078	U ナット	M16 P1.5	2	2	2	2	2		
14	8050013	ガイドカラー		2	2	2	2	2		80501050400
15	8050584	ボルト	M22X150 P2.5	2	2	2	2	2		80552050400
16	9210022	S ワッシャ	M22	2	2	2	2	2		
17	9290037	U ナット	M22 P2.5	2	2	2	2	2		
1 ~ 17	8052321	ヒッチ ASSY	ジョイントナシ	1	1	1	1	1		80554207800

17. ヒッチ部 (直装)

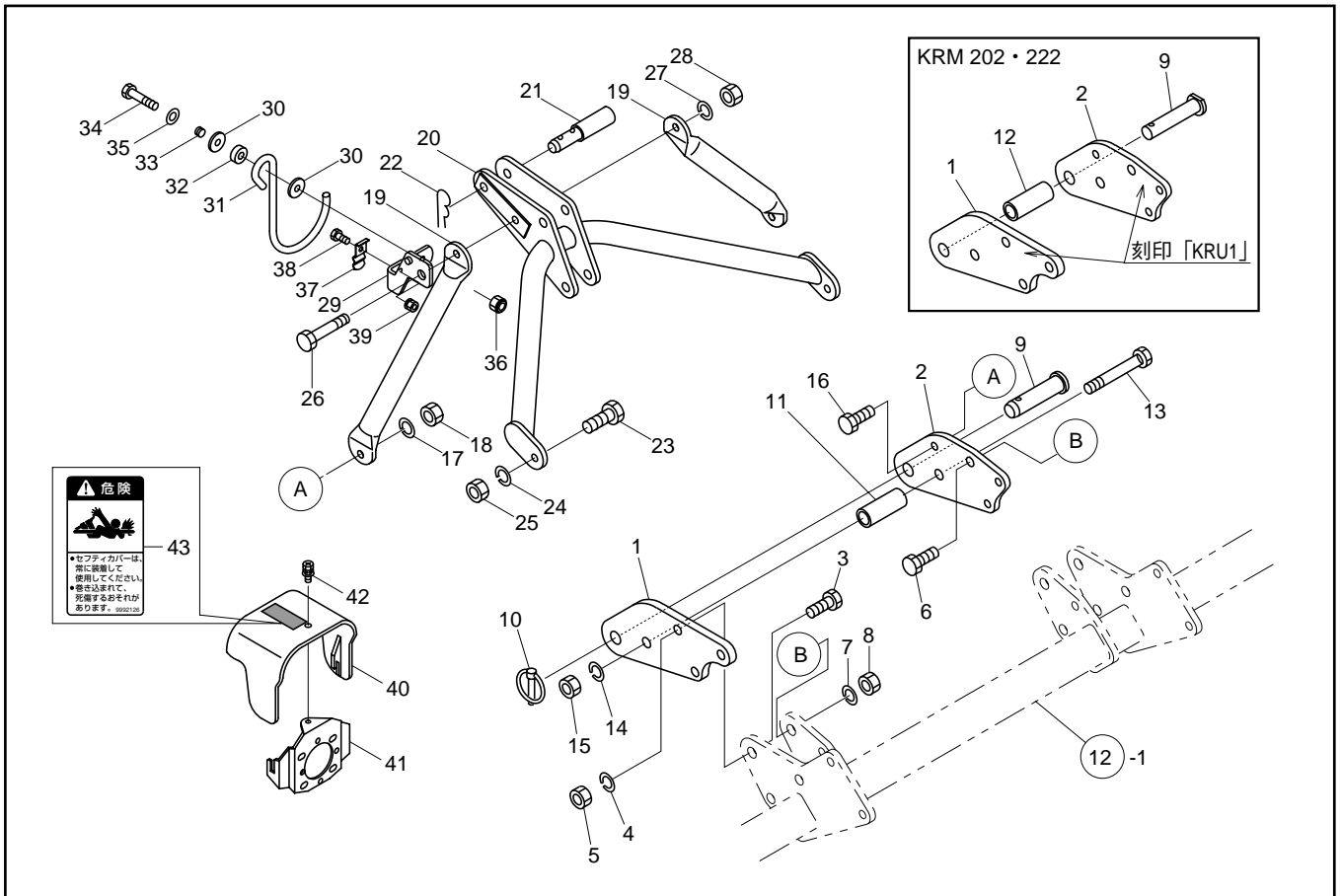
KRM202・222・242・262・282-1L



見出番号	部品コード	部品名	規格	1台分個数					実施機番	備考
				202	222	242	262	282		
1	8050598	ヒッチブラケット 1L-ソト		1	1					80554050800
1	8050590	ヒッチブラケット 1L-ソト				1	1	1		80552051000
2	8050599	ヒッチブラケット 1L-ウチ		1	1					80554050900
2	8050591	ヒッチブラケット 1L-ウチ				1	1	1		80552051100
3	9010414	ボルト	M20X60 P2.5	6	6	6	6	6		
4	9210020	Sワッシャ	M20	6	6	6	6	6		
5	9140526	ナット	M20 P2.5	6	6	6	6	6		
6	9010414	ボルト	M20X60 P2.5	2	2	2	2	2		
7	9210020	Sワッシャ	M20	2	2	2	2	2		
8	9140526	ナット	M20 P2.5	2	2	2	2	2		
9	5440074	ロワーリンクピン (22X150)		2	2					54440440801
9	8050396	ロアーリンクピン				2	2	2		80542050100
10	9510151	ガンマピン	φ 10X50	2	2	2	2	2		
11	8050592	カラー	φ 28X φ 22X88	2	2	2	2	2		80552051201
12	8050899	ロワーリンクカラー	φ 28X φ 22X86	2	2					80554051100
13	8050584	ボルト	M22X150 P2.5	2	2	2	2	2		80552050400
14	9210022	Sワッシャ	M22	2	2	2	2	2		
15	9290037	Uナット	M22 P2.5	2	2	2	2	2		
16	9011968	ボルト	M16X50 P1.5 8T	2	2	2	2	2		
17	9210016	Sワッシャ	M16	2	2	2	2	2		
18	9290078	Uナット	M16 P1.5	2	2	2	2	2		
19	8054001	マストステー		2	2	2	2	2		80554250200
20	8054000	トップマスト 2L		1	1	1	1	1		80554250201
21	5700065	トップリングピン		1	1	1	1	1		57031040500
22	1940064	Rピン		1	1	1	1	1		19404029010
23	9011963	ボルト	M16X45 P1.5 8T	2	2	2	2	2		
24	9210016	Sワッシャ	M16	2	2	2	2	2		

17. ヒッチ部 (直装)

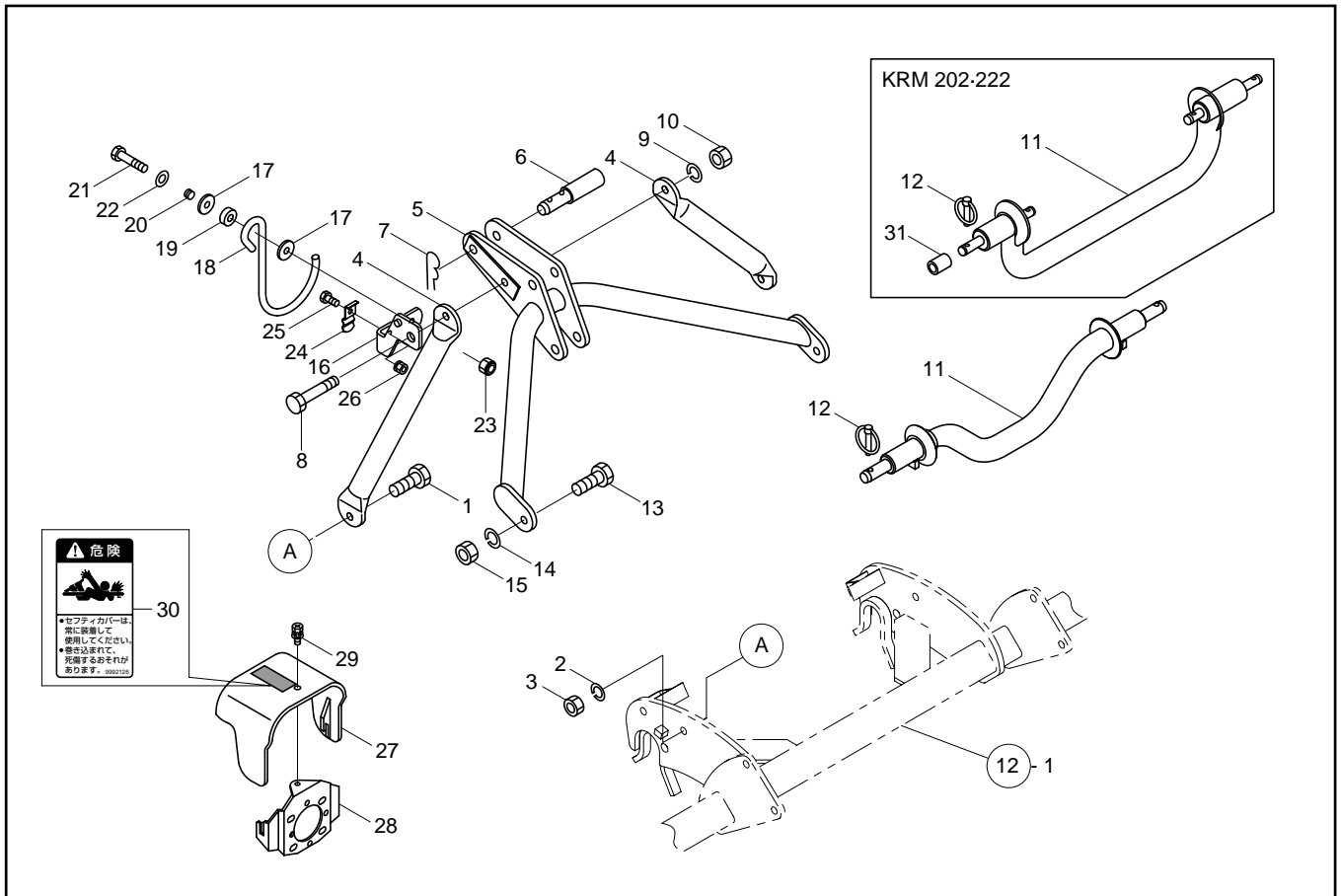
KRM202・222・242・262・282-1L



見出 番号	部 品 コード	部 品 名	規 格	1 台 分 個 数					実施機番	備 考
				202	222	242	262	282		
25	9140020	ナット	M16 P1.5 6T	2	2	2	2	2		
26	9011331	ボルト	M16X140 P2.0 8T	1	1	1	1	1		
27	9210016	S ワッシャ	M16	1	1	1	1	1		
28	9140019	ナット	M16 P2.0 6T	1	1	1	1	1		
29	8054045	ハンガブラケット		1	1	1	1	1		80554252112
30	7890038	ザガネ 13X50X4.5		2	2	2	2	2		78920011400
31	8054044	ジョイントハンガ		1	1	1	1	1		80552252012
32	8054046	カラー		1	1	1	1	1		80552252211
33	5430032	バネ		1	1	1	1	1		54334060800
34	9010213	ボルト	M12X55 P1.75 ゼンネジ	1	1	1	1	1		
35	9240112	ザガネ	M12	1	1	1	1	1		
36	9290024	Uナット	M12 P1.75	1	1	1	1	1		
37	8054047	コティバネ		1	1	1	1	1		80552252312
38	9020925	コガタボルト	M8X20 P1.25 7T	1	1	1	1	1		
39	9150358	コガタナット (SW ツキ)	M8 P1.25	1	1	1	1	1		
40	8060185	セフティカバー (ラベル)	T ナシ	1	1	1	1	1		80652130400
41	8060174	カバーブラケット	T ナシ	1	1	1	1	1		80652130112
42	9020932	コガタボルト 3P	M8X16 P1.25 7T	1	1	1	1	1		
43	9992126	キケン (ジョイント)		1	1	1	1	1		99905243000
1 ~ 43	8052314	ヒッチ ASSY 1 L-1	ジョイントナシ	1	1					
1 ~ 43	8052316	ヒッチ ASSY 1 L-2	ジョイントナシ			1	1	1		

18. ヒッチ部 (2点オートヒッチ)

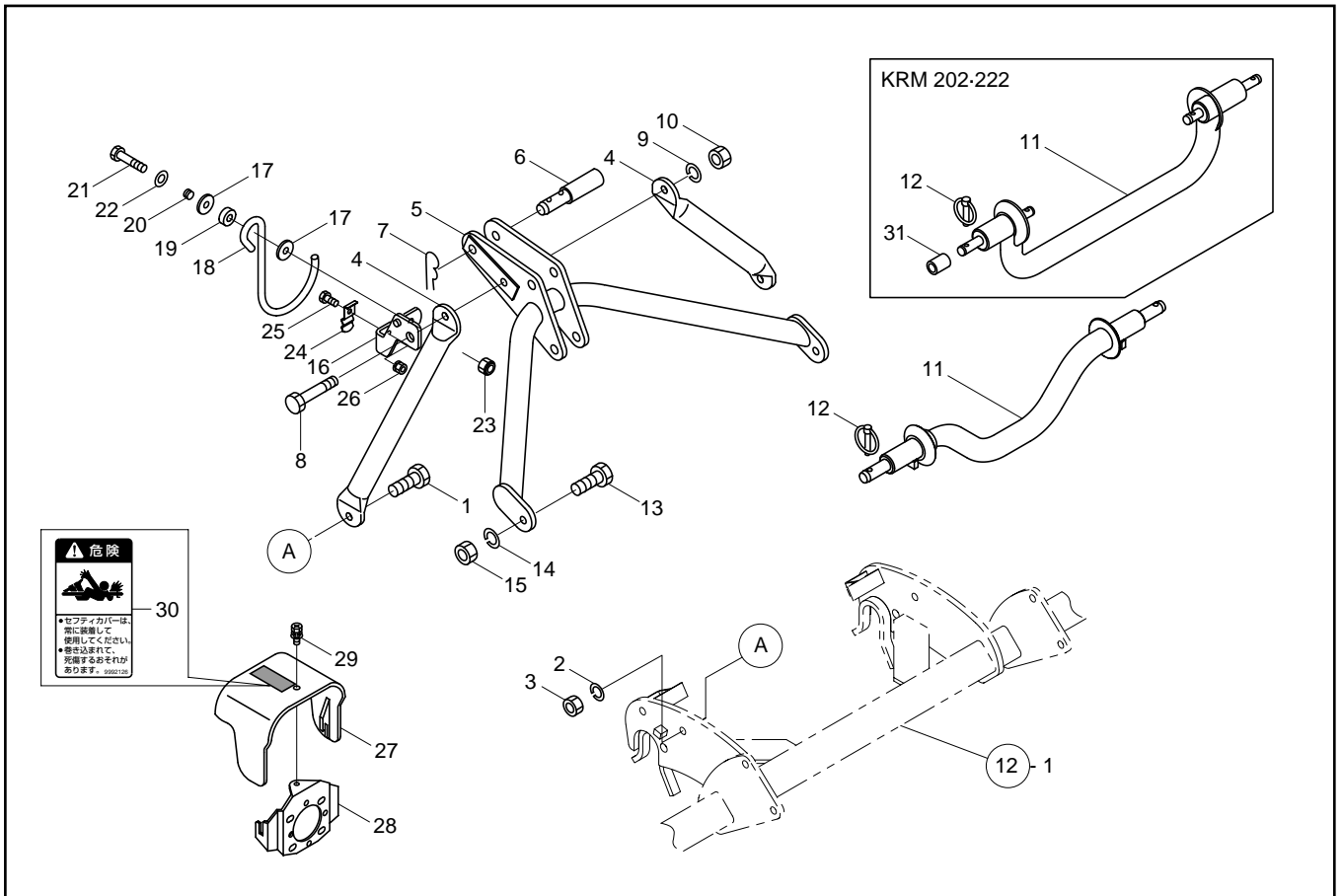
KRM202・222・242・262・282-2L



見出番号	部品コード	部品名	規格	1台分個数					実施機番	備考
				202	222	242	262	282		
1	9011968	ボルト	M16X50 P1.5 8T	2	2	2	2	2		
2	9210016	Sワッシャ	M16	2	2	2	2	2		
3	9290078	Uナット	M16 P1.5	2	2	2	2	2		
4	8054001	マストステー		2	2	2	2	2		80554250200
5	8054000	トップマスト 2L		1	1	1	1	1		80554250100
6	5700065	トップリンクピン		1	1	1	1	1		57031040500
7	1940064	Rピン		1	1	1	1	1		19404029010
8	9011331	ボルト	M16X140 P2.0 8T	1	1	1	1	1		
9	9210016	Sワッシャ	M16	1	1	1	1	1		
10	9140019	ナット	M16 P2.0 6T	1	1	1	1	1		
11	6310215	オートヒッチバー		1	1					63151547200
11	6030015	オートヒッチバー				1	1	1		60377047101
12	9510151	ガンマピン	φ 10X50	2	2	2	2	2		
13	9011963	ボルト	M16X45 P1.5 8T	2	2	2	2	2		
14	9210016	Sワッシャ	M16	2	2	2	2	2		
15	9140020	ナット	M16 P1.5 6T	2	2	2	2	2		
16	8054045	ハンガブラケット		1	1	1	1	1		80554252112
17	7890038	ザガネ 13X50X4.5		2	2	2	2	2		78920011400
18	8054044	ジョイントハンガ		1	1	1	1	1		80552252012
19	8054046	カラー		1	1	1	1	1		80552252211
20	5430032	バネ		1	1	1	1	1		54334060800
21	9010213	ボルト	M12X55 P1.75 ゼンネジ	1	1	1	1	1		
22	9240112	ザガネ	M12	1	1	1	1	1		
23	9290024	Uナット	M12 P1.75	1	1	1	1	1		
24	8054047	コティバネ		1	1	1	1	1		80552252312
25	9020925	コガタボルト	M8X20 P1.25 7T	1	1	1	1	1		
26	9150358	コガタナット (SW ツキ)	M8 P1.25	1	1	1	1	1		

18. ヒッチ部 (2点オートヒッチ)

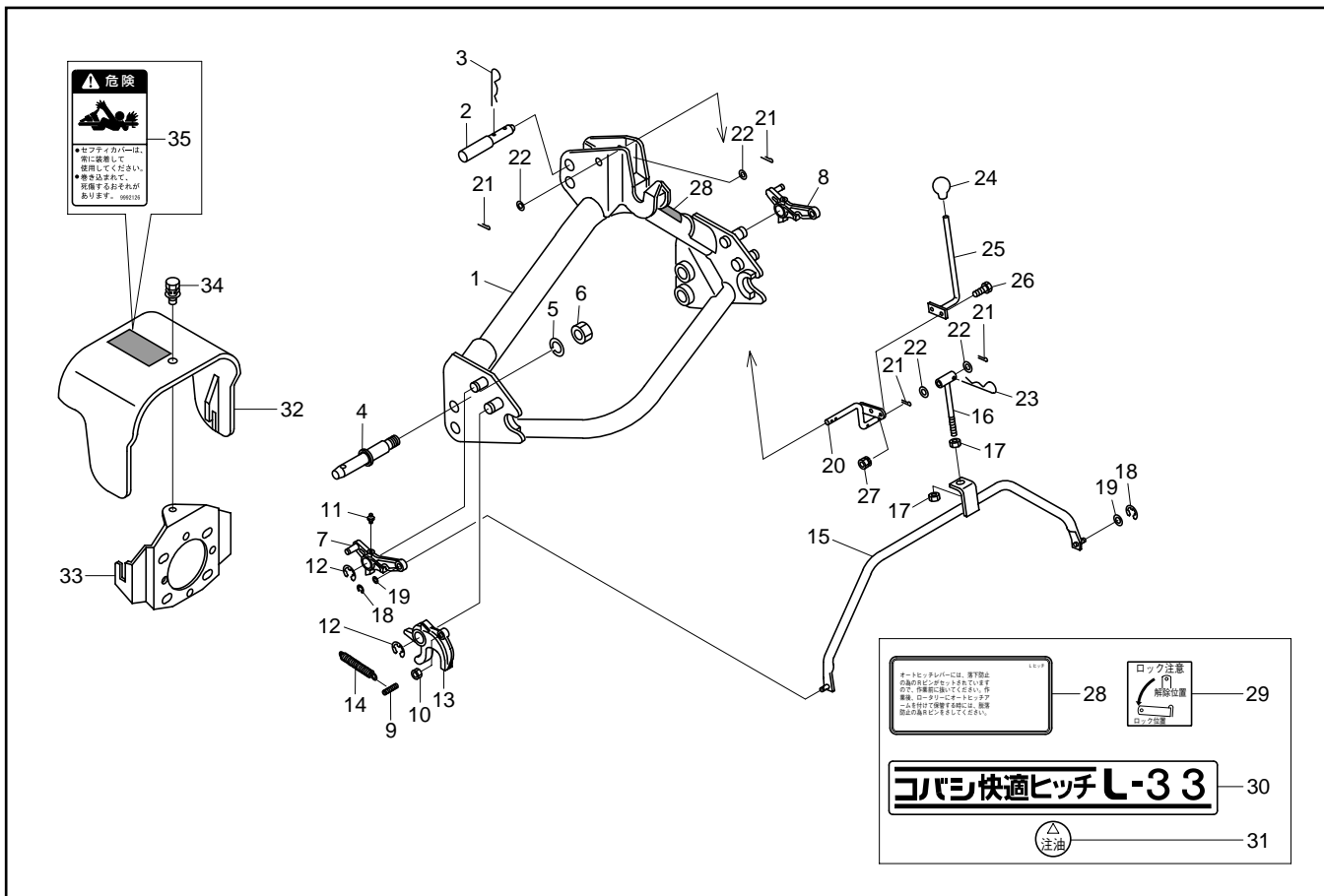
KRM202・222・242・262・282-2L



見出番号	部品コード	部品名	規格	1台分個数					実施機番	備考
				202	222	242	262	282		
27	8060185	セフティカバー (ラベル)		1	1	1	1	1		80652130400
28	8060174	カバーブラケット	Tナシ	1	1	1	1	1		80652130112
29	9020932	コガタボルト 3P	M8X16 P1.25 7T	1	1	1	1	1		
30	9992126	キケン (ジョイント)		1	1	1	1	1		99905243000
31	2490073	ヒッチピン2 ガタヨウ カラー		2	2					24904032021
1~30	8052320	ヒッチ ASSY 2L-2	ジョイントナシ			1	1	1		
1~31	8052318	ヒッチ ASSY 2L-1	ジョイントナシ	1	1					

19. オートヒッチ (3点オートヒッチ)

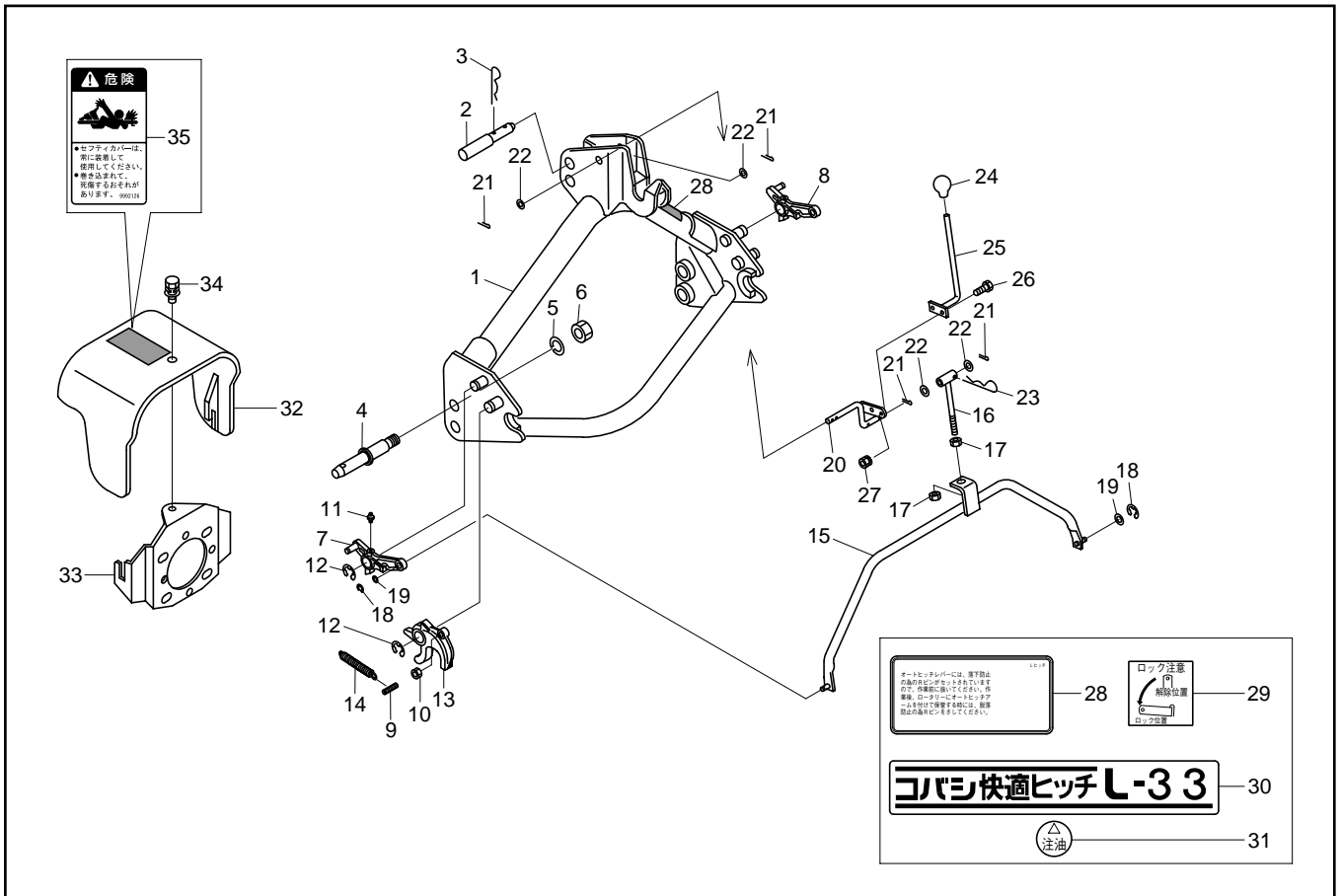
KRM202・222・242・262・282・3L



見出番号	部品コード	部品名	規格	1台分個数					実施機番	備考
				202	222	242	262	282		
1	8060183	オートヒッチアーム L33 COMP (ラベル)		1	1	1	1	1		80603310900
2	5700065	トップリンクピン		1	1	1	1	1		57031040500
3	1940064	Rピン		1	1	1	1	1		19404029010
4	5440007	ヒッチピン2ガタ		2	2	2	2	2		54430040800
5	9620002	Sワッシャ	SAE1"	2	2	2	2	2		
6	9270002	ナット	SAE1"	2	2	2	2	2		
7	8060194	ロックプレート L		1	1	1	1	1		80602410521
8	8060195	ロックプレート R		1	1	1	1	1		80602410621
9	8060086	フックピン		2	2	2	2	2		80652210501
10	9140705	コガタナット	M10 P1.5	2	2	2	2	2		
11	9330003	グリスニップル	Aガタ M6 P1.0	2	2	2	2	2		
12	9373019	ストップリング	E19	4	4	4	4	4		
13	8060083	フック		2	2	2	2	2		80652210201
14	8060093	スプリング		2	2	2	2	2		80652210600
15	8060130	コネクトロッド		1	1	1	1	1		80602210500
16	8060131	ロッド		1	1	1	1	1		80602210600
17	9140513	ナット	M12 P1.5	2	2	2	2	2		
18	9373007	ストップリング	E7	2	2	2	2	2		
19	9240110	ザガネ	M10							
20	8060153	リンク		1	1	1	1	1		80602410300
21	9300034	ワリピン	φ 3X20	4	4	4	4	4		
22	9240110	ザガネ	M10	4	4	4	4	4		
23	9480016	Rピン	φ 16	1	1	1	1	1		
24	9540041	グリップ (ク口)	φ 12 (ク口)	1	1	1	1	1		
25	8060154	レバー		1	1	1	1	1		80602410400
26	9020925	コガタボルト	M8X20 P1.25 7T	2	2	2	2	2		
27	9150358	コガタナット (SW ツキ)	M8 P1.25	2	2	2	2	2		

19. オートヒッチ (3点オートヒッチ)

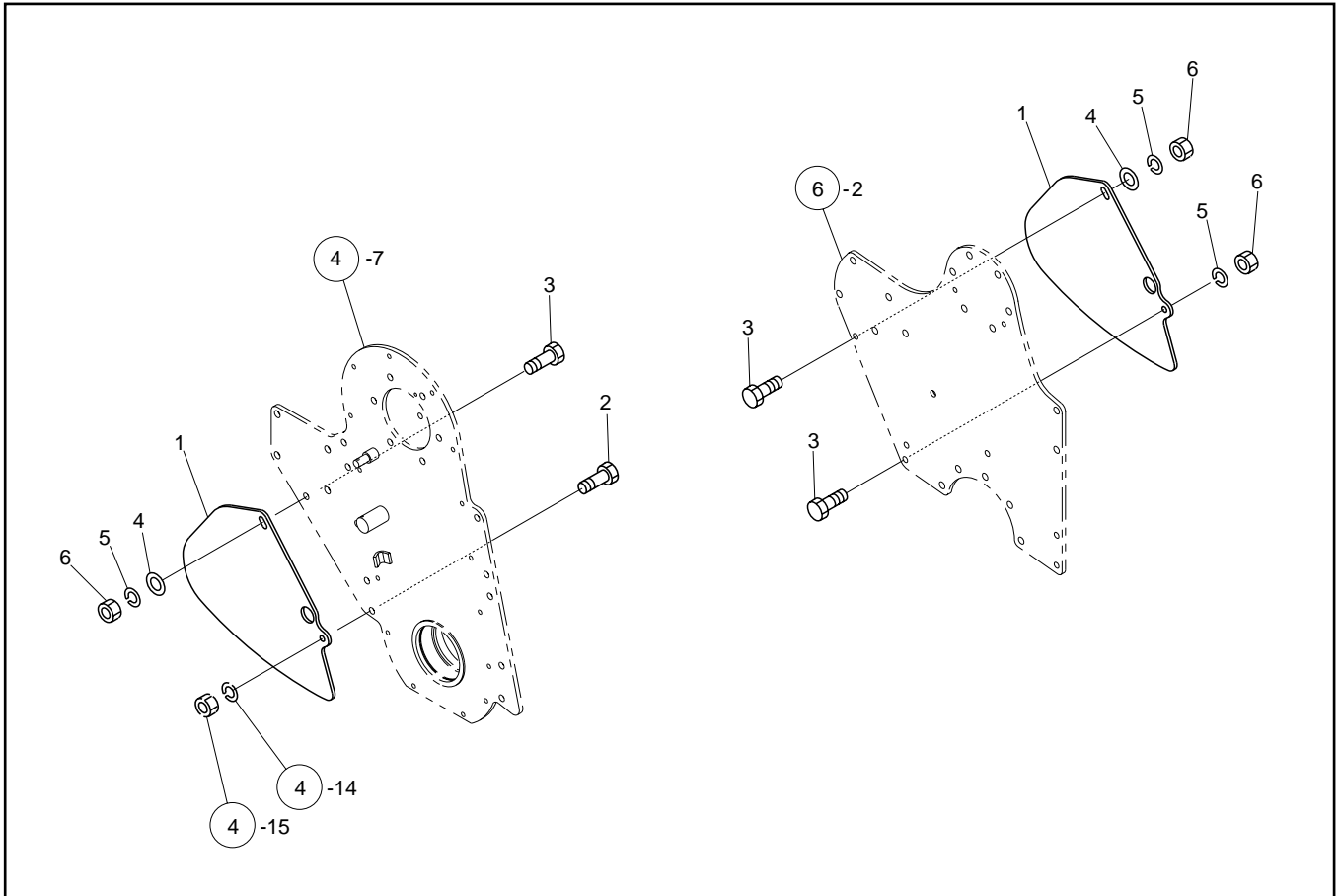
KRM202・222・242・262・282-3L



見出番号	部品コード	部品名	規格	1台分個数					実施機番	備考
				202	222	242	262	282		
28	9992115	チュウイ (ダツラクボウシ)		1	1	1	1	1		99905222000
29	9991577	ロックチュウイ		1	1	1	1	1		99905149000
30	9991896	コバシ快適ヒッチ L-33		1	1	1	1	1		99909583000
31	9991556	チュウユ		2	2	2	2	2		99910201000
32	8060185	セフティカバー (ラベル)	Tナシ	1	1	1	1	1		80652130400
33	8060174	カバーブラケット	Tナシ	1	1	1	1	1		80652130112
34	9020932	コガタボルト 3P	M8X16 P1.25 7T	1	1	1	1	1		
35	9992126	キケン (ジョイント)		1	1	1	1	1		99905243000
1 ~ 35	8061176	オートヒッチアーム L33-2 ガタ ASSY		1	1	1	1	1		80603310811

20. オプション部 (サイドカバーマエ)

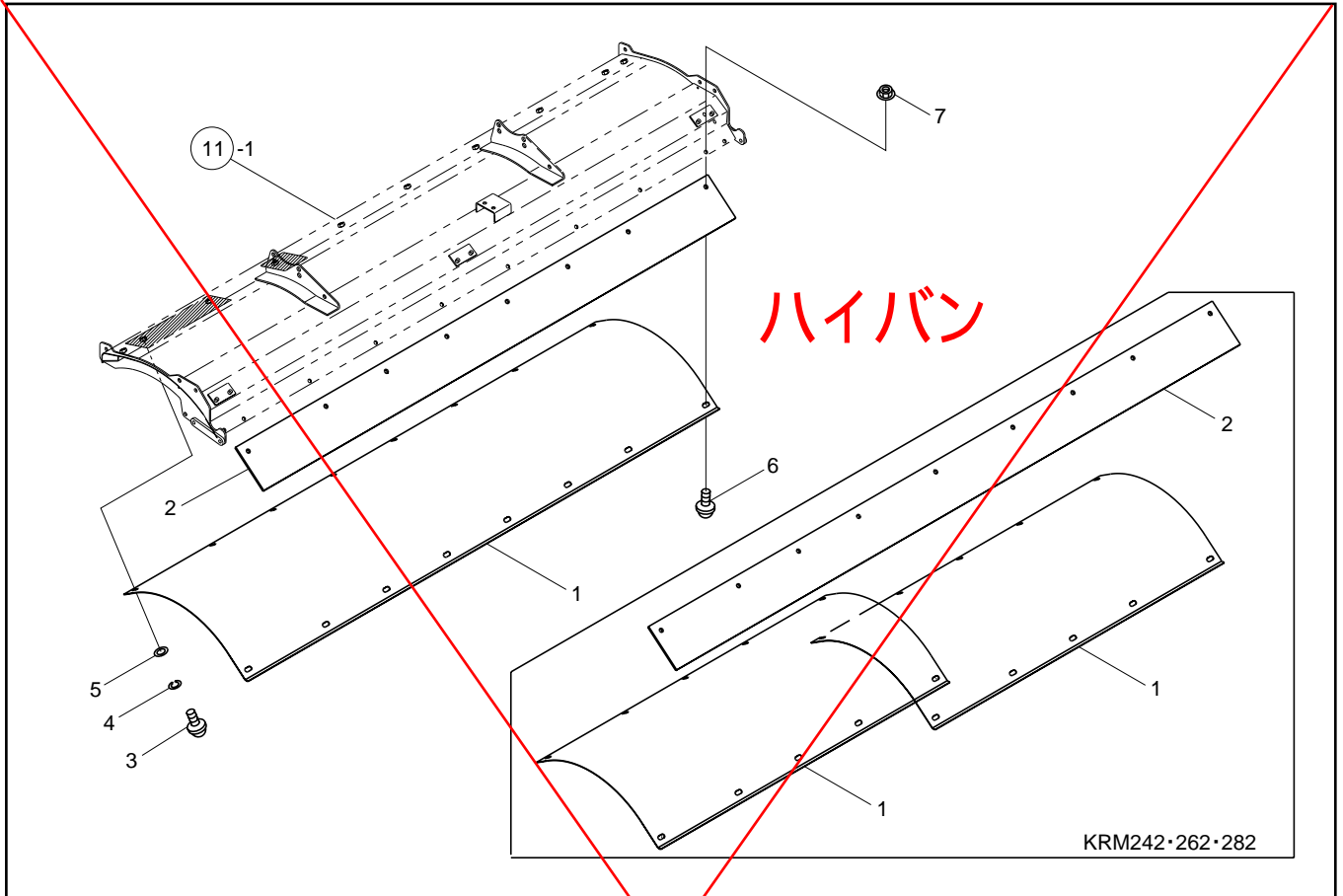
KRM202・222・242・262・282



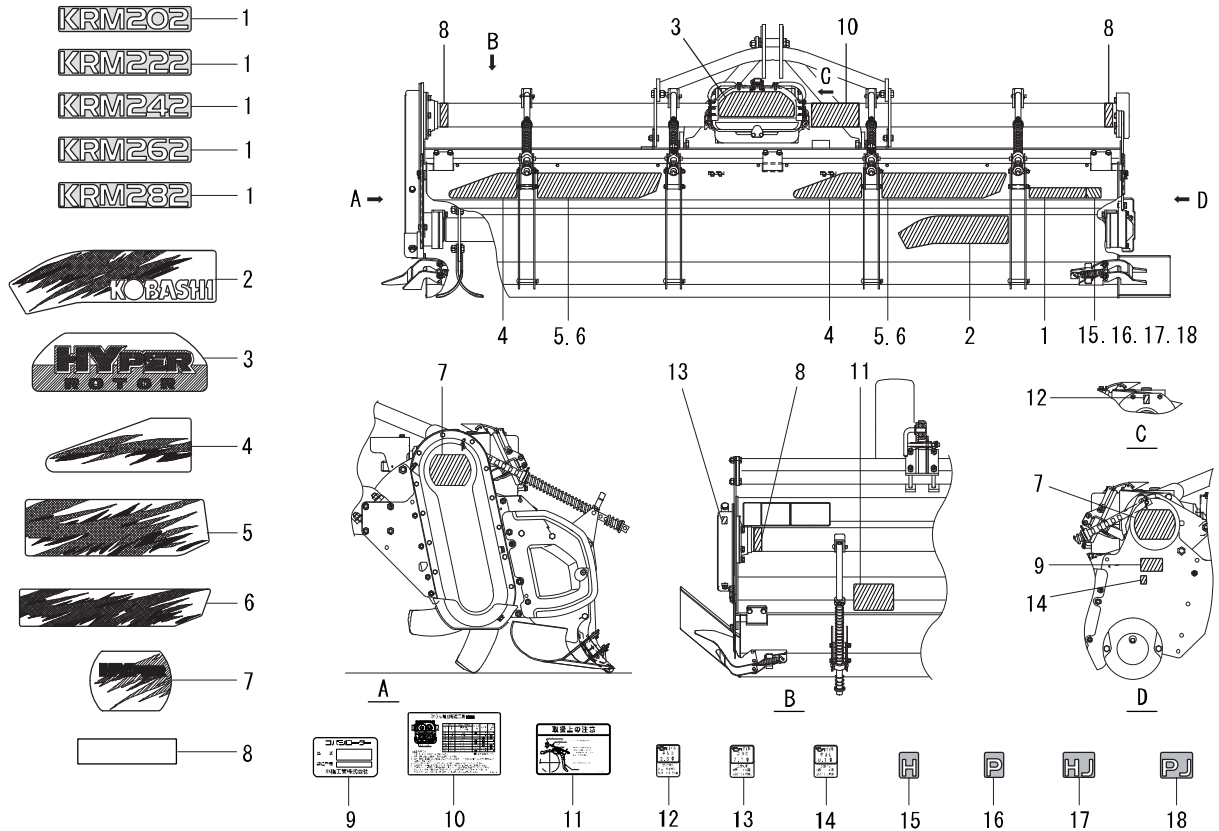
見出番号	部品コード	部品名	規格	1台分個数					実施機番	備考	
				202	222	242	262	282			
1	6030069	サイドカバーマエ		2	2	2	2	2			60377044411
2	9020915	コガタボルト	M10X35 P1.5 7T	1	1	1	1	1			
3	9020905	コガタボルト	M10X30 P1.5 7T	3	3	3	3	3			
4	9240010	ザガネ	M10 コガタマル	2	2	2	2	2			
5	9210010	Sワッシャ	M10	3	3	3	3	3			
6	9140705	コガタナット	M10 P1.5	3	3	3	3	3			

21. オプション部 (ステンレスカバーキット)

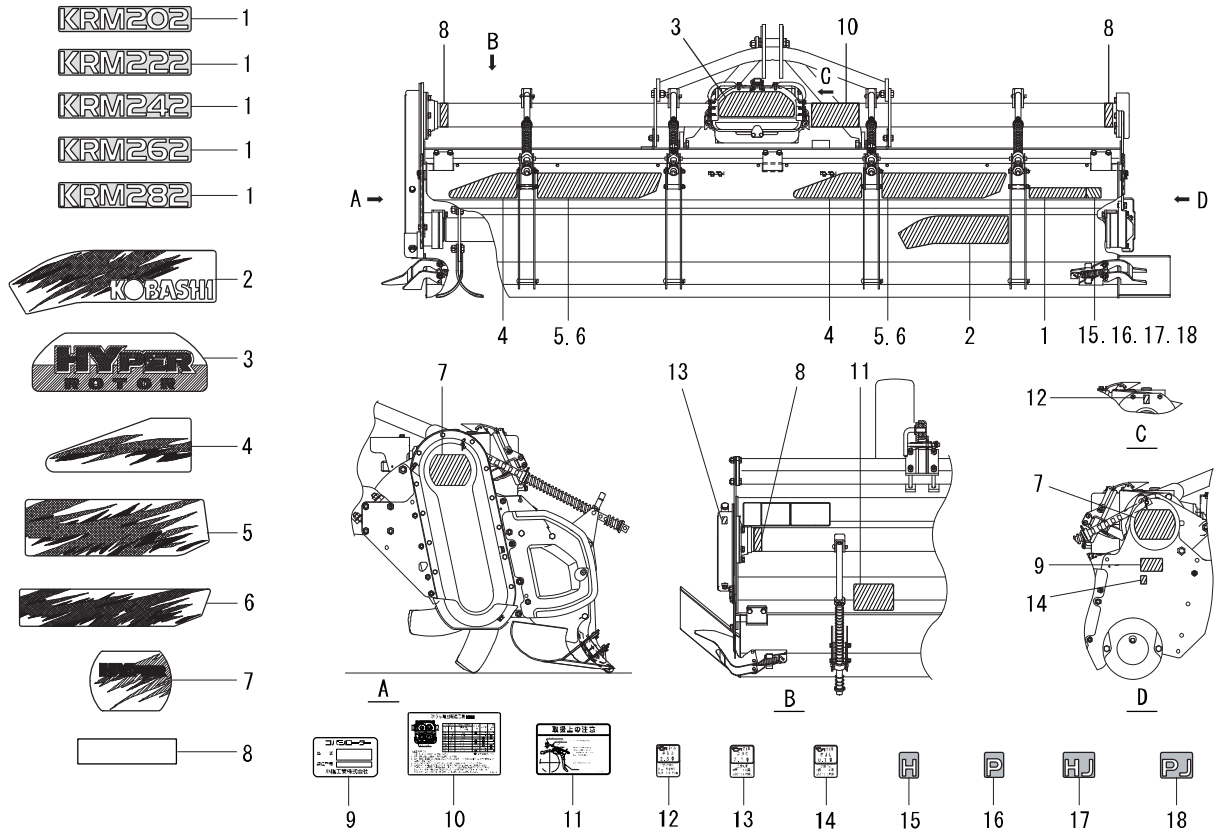
KRM202・222・242・262・282



見出番号	部品コード	部品名	規格	1台分個数					実施機番	備考
				202	222	242	262	282		
1	5480132	ステンレスカバー		1						54820473100
1	5480133	ステンレスカバー			1					54830473100
1	5480134	ステンレスカバー				2				54840473100
1	5480135	ステンレスカバー					2			54850473100
1	5480136	ステンレスカバー						2		54860473100
2	5610202	カバーゴム	t=6.3	1						56120273301
2	5610203	カバーゴム	t=6.3		1					56130273301
2	5630277	カバーゴム	t=6.3			1				56350273301
2	5630278	カバーゴム	t=6.3				1			56370273301
2	5630279	カバーゴム	t=6.3					1		56380273301
3	5630280	フランジツキボタンボルト	M10X20 P1.5	8	8	9	9	11		56350247111
4	9210010	Sワッシャ	M10	8	8	9	9	11		
5	9240110	ザガネ	M10	8	8	9	9	11		
6	5630242	フランジツキボタンボルト	M10X25 P1.5	8	8	9	9	11		56350247211
7	9140790	コガタフランジナット	M10 P1.5	8	8	9	9	11		
1~7	5480126	ステンレスカバーキット KRS202		1						54820473000
1~7	5480127	ステンレスカバーキット KRS222			1					54830473000
1~7	5480128	ステンレスカバーキット KRS242				1				54840473000
1~7	5480129	ステンレスカバーキット KRS262					1			54850473000
1~7	5480130	ステンレスカバーキット KRS282						1		54860473000



見出番号	部品コード	部品名	規格	1台分個数					実施機番	備考
				202	222	242	262	282		
1	9993877	KRM202		1						99914261000
1	9993878	KRM222			1					99914262000
1	9993879	KRM242				1				99914263000
1	9993880	KRM262					1			99914264000
1	9993881	KRM282						1		99914265000
2	9993936	KOBASHI	L=336	1	1	1				99900559011
2	9993863	KOBASHI	L=422				1	1		99900561000
3	9993873	HYPHER ROTOR (L=290)		1	1	1	1	1		99900562000
4	9993859	シャープ (L=260)		2	2	2	2	2		99900557000
5	9993860	シャープ (L=316)		2	2	2				99900558000
6	9993862	シャープ (L=478)					2	2		99900560001
7	9993872	HYPHER φ140*100		2	2	2	2	2		99900564000
8	9993511	ハンシャテープ 30*225 (シロ)		2	2	2	2	2		99910569000
9	9990705	キハンプレート		1	1	1	1	1		99900033011
10	9994197	コーウンジクカイトンソクトヒョウ	KRM	1	1	1	1	1	~50021153	99906061023
11	9993106	トリアツカイチュウイ		1	1	1	1	1		99905283000
12	9993299	キューユ (2.5L)		1	1	1	1	1		99910516000
13	9993137	キューユ (2.3L)		1	1	1	1	1		99910478000
14	9993289	キューユ (0.1L)		1	1	1	1	1		99910511000
15	9993882	H			1	1	1	1		99901206000
16	9993883	P			1	1	1	1		99901207000
17	9993884	HJ		1	1	1	1			99902281000
18	9993885	PJ		1	1	1	1			99902282000



見出番号	部品コード	部品名	規格	1台分個数					実施機番	備考
				202	222	242	262	282		
1	9993877	KRM202		1						99914261000
1	9993878	KRM222			1					99914262000
1	9993879	KRM242				1				99914263000
1	9993880	KRM262					1			99914264000
1	9993881	KRM282						1		99914265000
2	9993936	KOBASHI	L=336	1	1	1				99900559011
2	9993863	KOBASHI	L=422				1	1		99900561000
3	9993873	HYPER ROTOR (L=290)		1	1	1	1	1		99900562000
4	9993859	シャープ (L=260)		2	2	2	2	2		99900557000
5	9993860	シャープ (L=316)		2	2	2				99900558000
6	9993862	シャープ (L=478)					2	2		99900560001
7	9993872	HYPER φ140*100		2	2	2	2	2		99900564000
8	9993511	ハンシャテープ 30*225 (シロ)		2	2	2	2	2		99910569000
9	9990705	キハンプレート		1	1	1	1	1		99900033011
10	9994197	コーウジクカイトンソクトヒョウ	KRM	1	1	1	1	1	50021154~	99906061023
11	9993106	トリアツカイチュウイ		1	1	1	1	1		99905283000
12	9993299	キューユ (2.5L)		1	1	1	1	1		99910516000
13	9993137	キューユ (2.3L)		1	1	1	1	1		99910478000
14	9993289	キューユ (0.1L)		1	1	1	1	1		99910511000
15	9993882	H			1	1	1	1		99901206000
16	9993883	P			1	1	1	1		99901207000
17	9993884	HJ		1	1	1	1			99902281000
18	9993885	PJ		1	1	1	1			99902282000

部 品 コ ー ド 索 引

部 品 コード	頁	見出 番号	部 品 コード	頁	見出 番号	部 品 コード	頁	見出 番号	部 品 コード	頁	見出 番号
0050042	9	18	5370046	13	17	5480138	19	1	5610228	9	11
0050053	9	12	5410019	16	11	5480139	19	1	5610230	15	3
0050057	9	14	5410020	16	12	5480140	20	1~18	5610231	15	3
0050057	11	6	5410029	17	20	5480141	20	1~18	5610232	20	10
0050057	12	6	5430032	23	33	5590029	6	1	5610233	4	9
0100006	1	1~10	5430032	24	20	5590030	6	2	5610234	4	9
0100029	1	1~10	5440007	26	4	5590031	7	11	5620048	8	24
0120033	4	2	5440049	17	24	5590032	8	9	5630016	2	4
0120035	4	2	5440050	17	27	5590048	19	1	5630017	2	26
0120036	4	2	5440074	22	9	5590049	19	1	5630043	2	6
0120043	4	12	5440075	21	7	5590050	19	1	5630101	13	14
0120045	4	12	5480070	2	1	5600101	2	19	5630102	13	13
0120046	5	12	5480071	4	4	5600139	2	3	5630103	19	2
1050070	8	20	5480073	13	1	5600140	2	17	5630104	19	3
1940064	22	22	5480074	13	1	5600141	2	25	5630105	19	4
1940064	24	7	5480075	13	1	5600142	5	15	5630180	6	16
1940064	26	3	5480076	13	1	5600143	5	14	5630242	29	6
2450020	10	24	5480077	13	1	5600144	5	20	5630242	15	5
2490028	8	8	5480079	13	2	5600146	5	23	5630242	15	6
2490056	17	28	5480080	13	2	5600147	5	23	5630243	15	7
2490070	16	2	5480081	13	2	5600148	5	23	5630243	15	9
2490073	25	31	5480082	13	2	5600149	5	23	5630277	29	2
2750049	2	20	5480083	13	2	5600150	5	23	5630278	29	2
2980022	17	25	5480085	6	12	5600151	7	1	5630279	29	2
3600037	8	21	5480087	9	14	5600152	7	6	5630280	29	3
3990057	7	7	5480087	11	6	5600154	9	1	5630287	8	3
3990058	8	17	5480087	12	6	5600155	9	1	5630288	15	3
3990059	7	8	5480095	15	2	5600156	9	1	5630289	15	3
3990060	8	18	5480096	15	2	5600157	9	17	5630290	15	3
4620027	2	8	5480097	15	2	5600158	9	4	5630291	8	1
4770105	21	6	5480098	15	2	5600164	18	8	5630292	20	16
50681	11	5	5480099	15	2	5600165	6	7	5630293	20	11
50681	12	5	5480100	15	4	5600166	8	2	5630294	20	12
50682	11	4	5480107	18	8	5600167	11	1	5700065	22	21
50682	12	4	5480108	18	9	5600168	11	1	5700065	24	6
50871	11	5	5480117	15	1	5600169	11	1	5700065	26	2
50871	12	5	5480118	15	1	5600170	11	1	6030015	24	11
50872	11	4	5480119	15	1	5600171	12	1	6030068	17	19
50872	12	4	5480120	15	1	5600172	12	1	6030069	28	1
50931	9	5	5480121	15	1	5600173	12	1	6160005	4	10
50932	9	6	5480126	29	1~7	5600174	12	1	6160006	4	8
5100040	6	9	5480127	29	1~7	5600175	16	6	6160007	4	8
5100468	13	4	5480128	29	1~7	5600176	16	7	6160008	4	11
5290024	13	8	5480129	29	1~7	5610047	4	9	6160011	4	7
5370028	18	1	5480130	29	1~7	5610049	4	9	6160012	5	19
5370029	18	2	5480132	29	1	5610119	4	8	6160013	5	18
5370030	13	9	5480133	29	1	5610130	4	8	6160013	7	2
5370031	13	19	5480134	29	1	5610202	29	2	6160014	2	10
5370044	13	15	5480135	29	1	5610203	29	2	6160037	3	29
5370045	13	18	5480136	29	1	5610227	2	24	6160038	3	28

部品コード索引

部品 コード	頁	見出 番号	部品 コード	頁	見出 番号	部品 コード	頁	見出 番号	部品 コード	頁	見出 番号
6160040.....	4	6	8050584.....	21	15	9010414.....	22	3	9020946.....	2	5
6160040.....	5	17	8050584.....	22	13	9010414.....	22	6	9020946.....	2	7
6160041.....	4	6	8050590.....	22	1	9011214.....	2	21	9020946.....	3	30
6160041.....	5	17	8050591.....	22	2	9011331.....	23	26	9021157.....	20	13
6160042.....	4	6	8050592.....	22	11	9011331.....	24	8	9024160.....	2	18
6160042.....	5	17	8050598.....	22	1	9011751.....	13	5	9024162.....	2	12
6160043.....	3	31	8050599.....	22	2	9011751.....	8	25	9050323.....	18	10
6160044.....	3	31	8050602.....	21	2	9011758.....	8	10	9050324.....	7	12
6160045.....	3	31	8050754.....	20	3	9011760.....	16	3	9050324.....	8	12
6160060.....	11	2	8050899.....	22	12	9011763.....	8	4	9140014.....	16	5
6160060.....	12	2	8052314.....	23	1~43	9011963.....	9	8	9140019.....	23	28
6160130.....	20	8	8052316.....	23	1~43	9011963.....	9	21	9140019.....	24	10
6160132.....	20	9	8052318.....	25	1~31	9011963.....	10	25	9140020.....	9	7
6160186.....	4	9	8052320.....	25	1~30	9011963.....	16	16	9140020.....	9	10
6160187.....	4	9	8052321.....	21	1~17	9011963.....	21	3	9140020.....	9	16
6160188.....	4	8	8054000.....	22	20	9011963.....	22	23	9140020.....	9	20
6160189.....	4	8	8054000.....	24	5	9011963.....	24	13	9140020.....	10	23
6160281.....	16	1	8054001.....	22	19	9011964.....	9	2	9140020.....	11	8
6160282.....	16	1	8054001.....	24	4	9011964.....	9	18	9140020.....	12	8
6160283.....	16	1	8054003.....	21	1	9011965.....	9	12	9140020.....	16	18
6160284.....	16	1	8054044.....	23	31	9011968.....	21	11	9140020.....	21	10
6160285.....	16	1	8054044.....	24	18	9011968.....	22	16	9140020.....	21	5
6160287.....	16	1	8054045.....	23	29	9011968.....	24	1	9140020.....	23	25
6160288.....	16	1	8054045.....	24	16	9011980.....	21	8	9140020.....	24	15
6160289.....	16	1	8054046.....	23	32	9012667.....	7	9	9140513.....	26	17
6160290.....	16	1	8054046.....	24	19	9012667.....	8	19	9140526.....	17	23
6160291.....	16	1	8054047.....	23	37	9020404.....	6	3	9140526.....	22	5
6160349.....	16	8	8054047.....	24	24	9020404.....	8	22	9140526.....	22	8
6160377.....	6	8	8060083.....	26	13	9020404.....	19	7	9140705.....	6	15
6160410.....	19	2	8060086.....	26	9	9020902.....	6	5	9140705.....	7	14
6310215.....	24	11	8060093.....	26	14	9020903.....	18	11	9140705.....	8	14
7890038.....	23	30	8060130.....	26	15	9020904.....	6	13	9140705.....	18	6
7890038.....	24	17	8060131.....	26	16	9020904.....	18	3	9140705.....	18	13
7890290.....	20	1	8060153.....	26	20	9020904.....	18	14	9140705.....	18	16
8010006.....	1	2	8060154.....	26	25	9020905.....	18	4	9140705.....	20	5
8010009.....	1	3	8060174.....	2	11	9020905.....	28	3	9140705.....	20	7
8010010.....	1	4	8060174.....	23	41	9020908.....	18	7	9140705.....	28	6
8010011.....	1	5	8060174.....	25	28	9020912.....	11	3	9140705.....	17	26
8010014.....	1	8	8060174.....	27	33	9020912.....	12	3	9140705.....	26	10
8010015.....	1	9	8060183.....	26	1	9020914.....	19	8	9140790.....	29	7
8010016.....	1	10	8060185.....	2	13	9020915.....	20	2	9140790.....	15	8
8010038.....	1	6	8060185.....	23	40	9020915.....	28	2	9140790.....	15	10
8010043.....	1	7	8060185.....	25	27	9020925.....	23	38	9150316.....	8	5
8010071.....	1	6	8060185.....	27	32	9020925.....	24	25	9150358.....	8	6
8010072.....	1	7	8060194.....	26	7	9020925.....	26	26	9150358.....	13	11
8010432.....	1	1	8060195.....	26	8	9020932.....	2	14	9150358.....	23	39
8010482.....	1	8	8061176.....	27	1~35	9020932.....	23	42	9150358.....	24	26
8010483.....	1	9	9010213.....	23	34	9020932.....	25	29	9150358.....	26	27
8050013.....	21	14	9010213.....	24	21	9020932.....	27	34	9210010.....	6	14
8050396.....	22	9	9010414.....	17	21	9020945.....	13	10	9210010.....	7	13

部 品 コ ー ド 索 引

部 品 コード	頁	見出 番号	部 品 コード	頁	見出 番号	部 品 コード	頁	見出 番号	部 品 コード	頁	見出 番号
9210010	8	13	9290024	24	23	9530003	6	4			
9210010	18	5	9290037	21	17	9540041	26	24			
9210010	18	12	9290037	22	15	9620002	26	5			
9210010	18	15	9290074	16	10	9650005	20	18			
9210010	20	4	9290078	21	13	9660010	6	6			
9210010	20	6	9290078	22	18	9990705	30	9			
9210010	28	5	9290078	24	3	9991556	27	31			
9210010	29	4	9300034	26	21	9991577	27	29			
9210012	2	22	9300046	16	15	9991896	27	30			
9210012	6	17	9320316	13	12	9992115	27	28			
9210012	8	11	9320512	2	27	9992126	2	15			
9210012	13	6	9320525	6	10	9992126	23	43			
9210012	16	4	9320545	6	11	9992126	25	30			
9210012	16	9	9320630	16	14	9992126	27	35			
9210016	9	3	9320630	17	29	9992127	15	12			
9210016	9	9	9320814	2	23	9993106	30	11			
9210016	9	13	9330003	26	11	9993137	30	13			
9210016	9	15	9350002	8	7	9993289	30	14			
9210016	9	19	9350004	7	10	9993299	30	12			
9210016	9	22	9350121	4	1	9993511	30	8			
9210016	10	26	9350156	5	22	9993689	15	11			
9210016	11	7	9350211	20	14	9993853	30	10			
9210016	12	7	9360604	2	2	9993859	30	4			
9210016	16	17	9363075	2	9	9993860	30	5			
9210016	21	4	9363105	2	16	9993862	30	6			
9210016	21	9	9363110	13	3	9993863	30	2			
9210016	21	12	9364175	3	32	9993872	30	7			
9210016	22	17	9371030	20	17	9993873	30	3			
9210016	22	24	9372100	7	5	9993877	30	1			
9210016	23	27	9372100	8	16	9993878	30	1			
9210016	24	2	9373007	26	18	9993879	30	1			
9210016	24	9	9373019	26	12	9993880	30	1			
9210016	24	14	9380126	7	4	9993881	30	1			
9210020	17	22	9380161	5	13	9993882	30	15			
9210020	22	4	9380162	5	21	9993883	30	16			
9210020	22	7	9380163	5	24	9993884	30	17			
9210022	21	16	9380165	4	3	9993885	30	18			
9210022	22	14	9380166	4	5	9993936	30	2			
9240010	19	5	9380166	5	16						
9240010	28	4	9380252	8	15						
9240022	13	16	9380341	20	15						
9240110	26	19	9440173	7	3						
9240110	26	22	9450005	8	23						
9240110	29	5	9480011	14	21						
9240112	16	13	9480016	26	23						
9240112	23	35	9480060	19	6						
9240112	24	22	9500153	14	20						
9270002	26	6	9500158	14	22						
9290023	13	7	9510151	22	10						
9290024	23	36	9510151	24	12						

KOBASHI

小橋工業株式会社

〒701-0292 岡山市南区中畦684

☎ (086) 298-3112

インターネットでも弊社の情報をご覧いただけます。

<http://www.kobashikogyo.com>

■北海道営業所	〒071-1248	北海道上川郡鷹栖町8線西2号6番	☎ (0166) 49-0070
■東北営業所	〒024-0004	岩手県北上市村崎野13地割35-1	☎ (0197) 71-1160
■関東営業所	〒321-3325	栃木県芳賀郡芳賀町芳賀台47-1	☎ (028) 687-1600
■新潟営業所	〒942-0041	新潟県上越市安江477-1	☎ (025) 546-7747
■岡山営業所	〒701-0165	岡山市北区大内田727	☎ (086) 250-1833
■九州営業所	〒861-2236	熊本県上益城郡益城町広崎1586-8 2F	☎ (096) 286-0202