

小橋工業(株)のホームページ(以下、弊社サイト)においては、カタログ・取扱説明書・パーツリスト等の電子データの閲覧、ダウンロードのサービス(以下、本サービス)をご提供しております。

本サービスをご利用の際には、以下の注意事項をご確認ください。

電子データの取扱いについて

電子データの内容について

- 本サービスにおいては、弊社製品のカタログ、取扱説明書、パーツリスト等、製品に関する全ての印刷物を網羅するものではありません。
- カタログ、取扱説明書、パーツリストの内容は、製品の仕様変更などにより、予告なく変更される場合があります。その為、弊社サイト内に掲載される電子データの内容は、販売店等で配布、掲示されるカタログ、製品購入時に同梱する取扱説明書、印刷物として存在しているパーツリストの内容とは異なる場合がございます。

表記内容は、発行当時の情報であり、弊社純正部品の名称、小売単価、各営業所の名称、所在地などの情報が現在と異なる場合があります。

また、製品安全上の取り扱い、環境対応につきましては、製品販売時の法令、規制に適合するものであり、製品販売後の法令、規制の変更内容を反映していない場合があります。予めご了承ください。

著作権について

本サービス内の電子データにつきましては、弊社(小橋工業株式会社)が著作権その他知的財産権を保有します。無断で他のウェブサイトや印刷媒体に転載することや複製、翻訳等はできません。但し、お手持ちの製品ご使用の為、1部に限り印刷することができます。

保証について

弊社の製品保証、安全性の保証は製品付属の書面に基づく保証に限られており、弊社サイト内の電子データに基づく保証は提供いたしません。

お問合せについて

ご使用の製品の取り扱い及び、使用上の安全等に関するお問合せは、ご購入店にご相談頂きますよう、お願いいたします。

免責事項

弊社サイトのご利用に起因するソフトウェア、ハードウェア上の事故その他の損害等につきましても、一切の責任を負いません。

弊社サイトのご利用に際して生じたお客さまと第三者との間のトラブルにつきましては、一切責任を負いません。弊社サイトのサービスは予告なく中止、または内容や条件を変更する場合がございます。

以上

小橋工業株式会社

コバシアップカッター

KRU 301-2L



お 願 い

1.部品ご注文の際には型式・コード・品名・数量・機械番号をご明記ください。

2.部品は必ずコバシ純正部品をご使用願います。

3.改良のため、部品形状及び内容の一部を予告なく変更することがあります。

(市販の類似品を使用されると早期破損の原因となります。)

⚠ ご 注 意

1.パーツリストのご使用について

(1) 互換性の記号

旧←
新← } 新旧部品兼用可

旧←
新← } × 新旧部品兼用不可

旧←
新← } 矢印の方向のみに部品兼用可

(2) 実施機番の表示

新旧兼用不可部品と追加・廃止部品の実施機番を記載してあります。

また、イラスト図中に新旧の部品と実施機番を記載してあります。

2.ジョイント・オートヒッチアーム・ヒッチ・オプションの記載について

ジョイント総合版・オートヒッチアーム総合版・ヒッチ総合版・オプション総合版にて、
変更を記載してあります。

最新の情報はそちらを参照ください。

なお、トラクタ装着の性格上、作業機機種・生産年式をわたる場合もあります。

ジョイント型式・オートヒッチアーム型式・ヒッチ型式・オプション型式を確認して、ご注文ください。

(作業機本体に属するジョイントは除く)

3.補用部品の塗装色について

現行量産機種種の塗装色となっております。

在庫品につきましては生産時点の量産品塗装色となっております。

4.爪の記載について

爪は統廃合などにより、最新の情報は爪価格表を参照ください。

5.本パーツリストは改良のため予告なく変更することがあります。

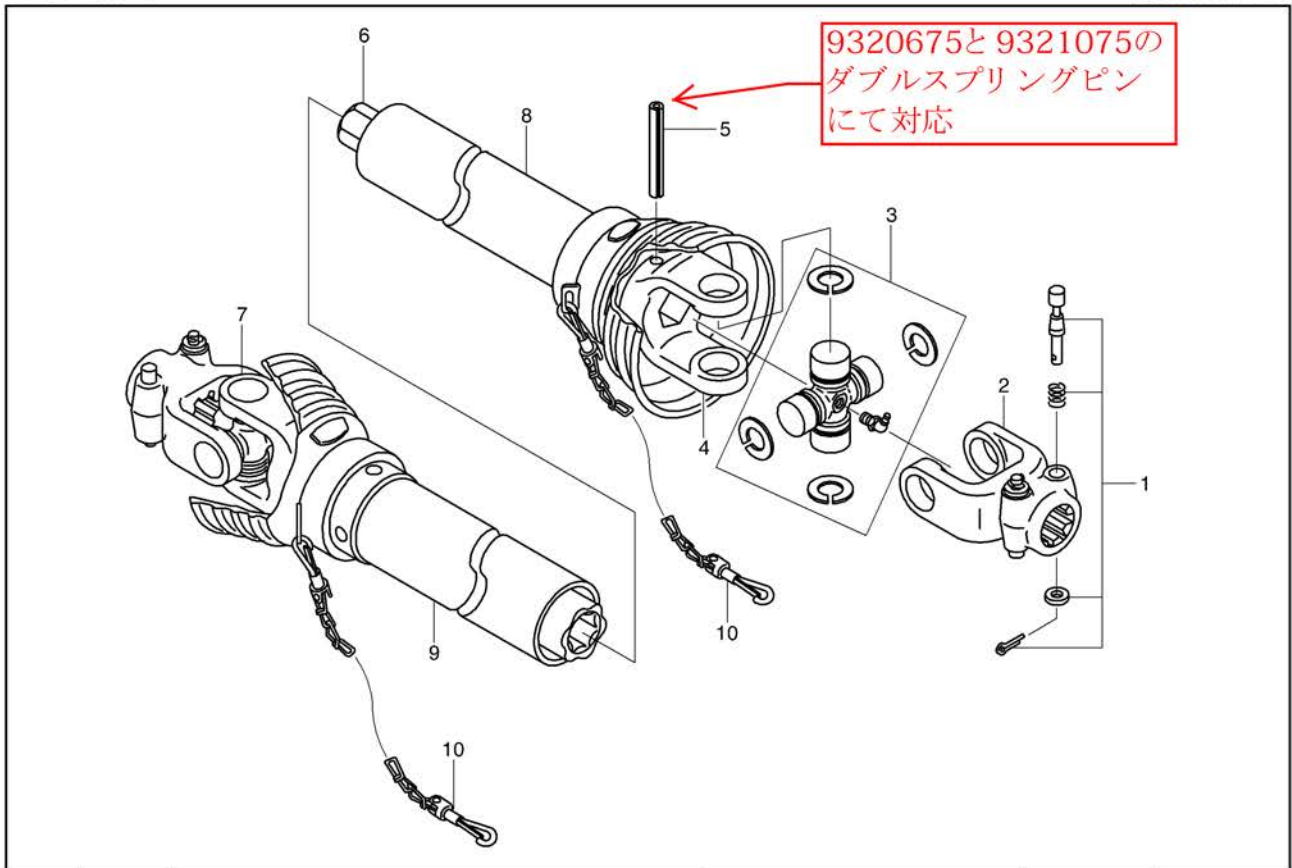
補修用部品の供給年限について

この製品の補修部品の供給年限(期間)は、製造打ち切り後9年といたします。

従いまして、その後のご注文につきましては、在庫限りの供給とさせていただきます。

目 次

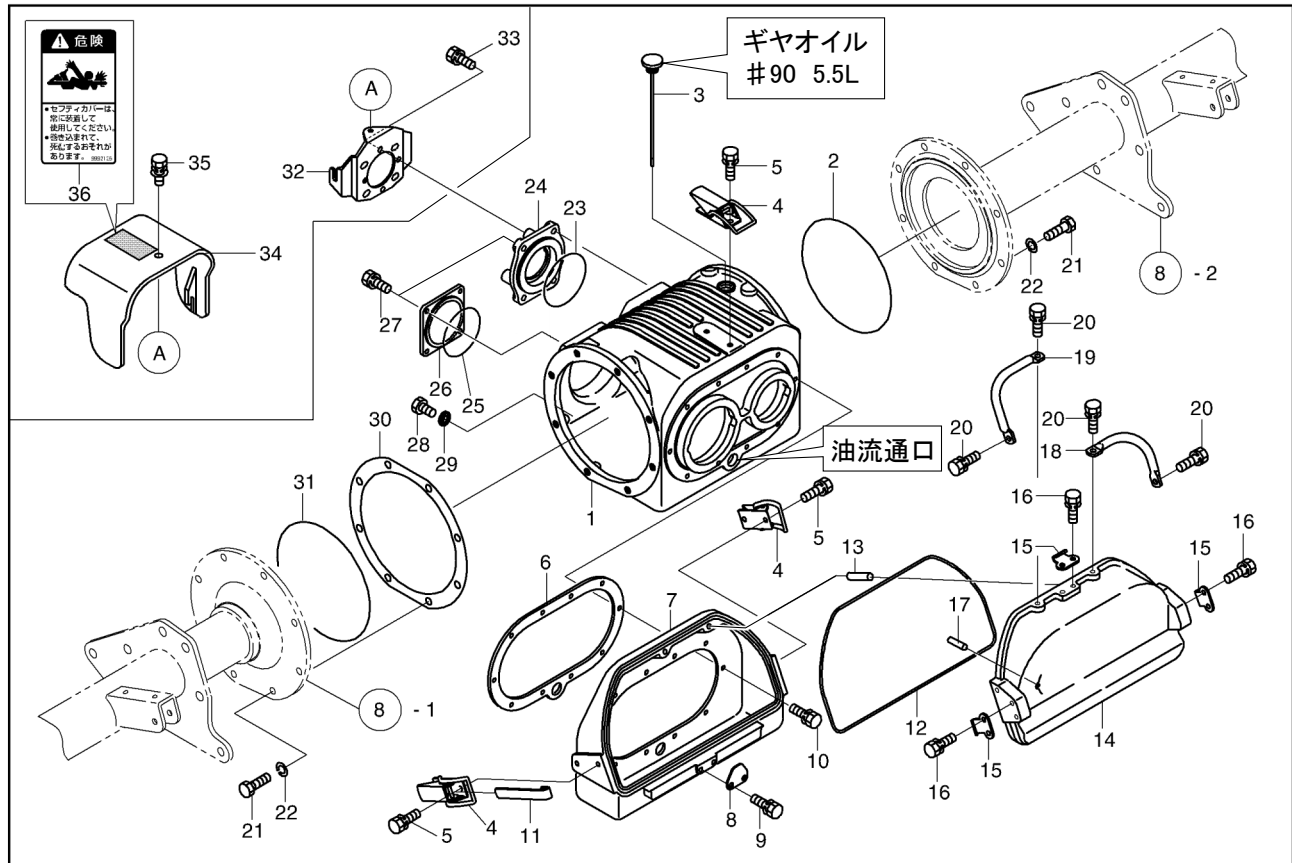
1. ジョイント	1
2. ギヤー駆動部（ギヤーケース）	2
3. ギヤー駆動部（ベベルシャフト）	4
4. チェン駆動部（チェンケース）	6
5. チェン駆動部（チェン）	7
6. チェン駆動部（サポートアーム）	8
7. 耕うん部	9
8. フレーム部（フレームパイプ）	10
9. フレーム部（リヤフレーム）	11
10. フレーム部（リヤパイプ）	12
11. フレーム部（ヒッチビーム）	13
12. フレーム部（フロントパイプ）	14
13. フレーム部（シールドカバーゴム）	15
14. フレーム部（エプロン）	16
15. ホイルゲージ部	17
16. ヒッチ部（2点オートヒッチ）	18
17. ラベル	19
部品コード索引	20



見出番号	部品コード	部品名	規格	1台分個数			実施機番	備考
				KU87				
1	8010432	ロックピン ASSY		4				
2	8010006	ヨーク A		2				
3	8010009	クロスピン ASSY		2				
4	8010010	ヨーク B		1				
5	8010011	スプリングピン	φ 10X75	1				
6	8010038	ロックカクシャフト	550	1				
7	8010043	ヨーク C	(520)	1				
8	8010014	セフティカバー ウチ	(8010016 チェン含む)	1				
9	8010015	セフティカバー ソト	(8010016 チェン含む)	1				
10	8010016	チェン		2				
1 ~ 10	0100006	ジョイント ASSY (0100014で代用)	KU87	1				

2. ギャー駆動部 (ギャーケース)

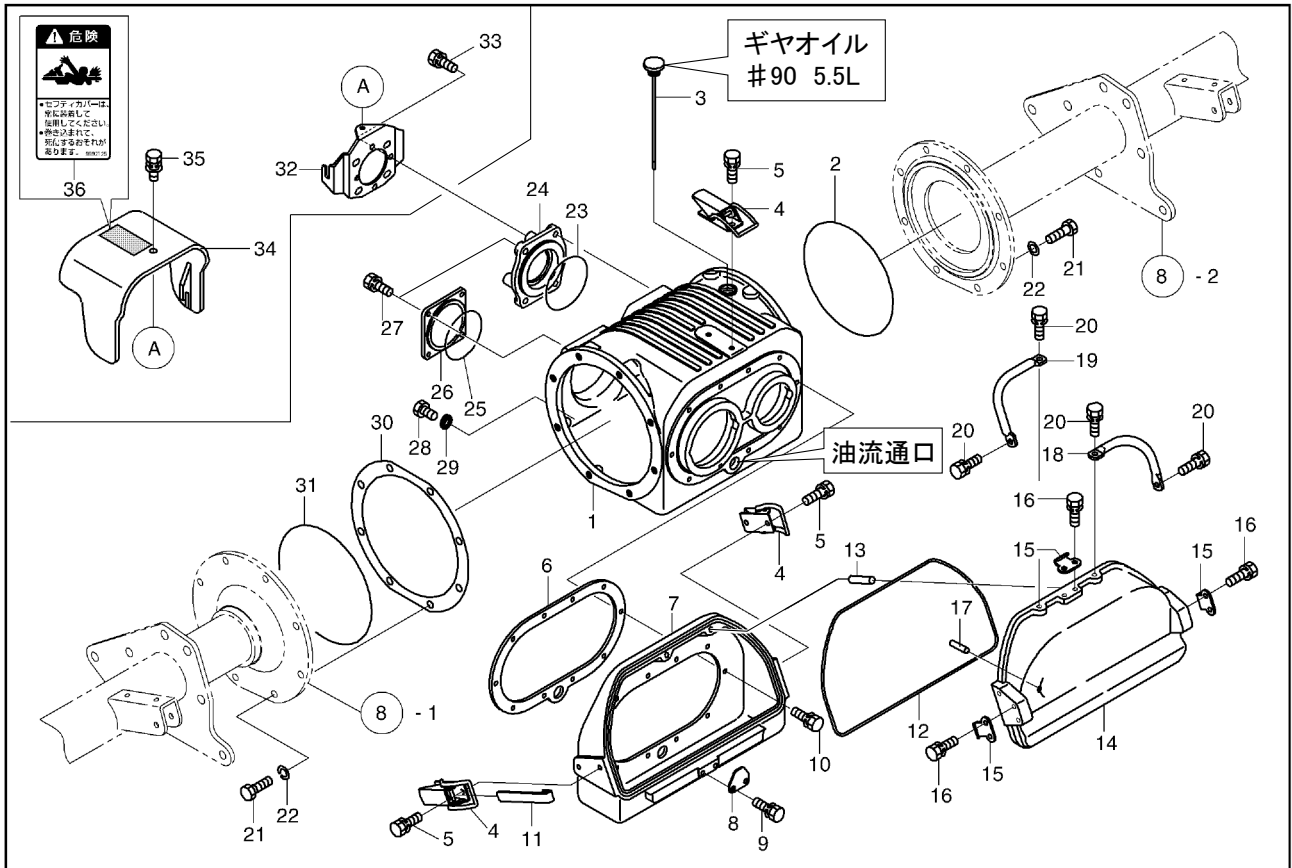
KRU301-2L



見出番号	部品コード	部品名	規格	1台分個数			実施機番	備考
				301				
1	6160386	ギャーケース		1				61690210100
2	9360605	Oリング	AS568-269	1				
3	5630296	オイルゲージ	KRM-AG3 L=195	1				56350013812
4	5630016	パチンジョウ (5630463で代用)		3				56350014903
5	9020946	コガタボルト 2P	M8X16 P1.25 7T	6				
6	6160388	チェンジギャーケースパッキン		1				61690215200
7	6160387	チェンジギャーケース		1				61690210300
8	5630043	チェンジギャカバーウケ		1				56350015300
9	9020946	コガタボルト 2P	M8X16 P1.25 7T	2				
10	9020947	コガタボルト 2P	M8X20 P1.25 7T	10				
11	5630305	エンチョウレバー		1				56350015911
12	5630300	パッキン		1				56350211322
13	9320814	スプリングピン	φ 8X14	2				
14	5630302	チェンジギャーカバー		1				56350010411
15	5630017	フック		3				56350015000
16	9020946	コガタボルト 2P	M8X16 P1.25 7T	6				
17	9320512	スプリングピン	φ 5X12	1				
18	5630304	トッテ R		1				56350015511
19	5630303	トッテ L		1				56350015411
20	9020946	コガタボルト 2P	M8X16 P1.25 7T	4				
21	9011214	ボルト	M12X35 P1.5 8T (ネジブ 25)	16				
22	9210012	Sワッシャ	M12	16				
23	9363095	Oリング	S95	1				
24	5630297	フロントカバー 1		1				56350010211
25	9363085	Oリング	S85	1				
26	6160015	フロントカバー (2)		1				61620011600
27	9020914	コガタボルト 2P	M10X30 P1.5 7T	8				
28	5600101	コガタ 6 カクボルト M16X12 (ドレン)	M16X12 P1.5 B=22	1				56020016000
29	2750049	シールワッシャ	M16 WF ガタ	1				
30	5630040	フレームパイプシム	t0.1	2				56350015600

2. ギヤ駆動部 (ギヤケース)

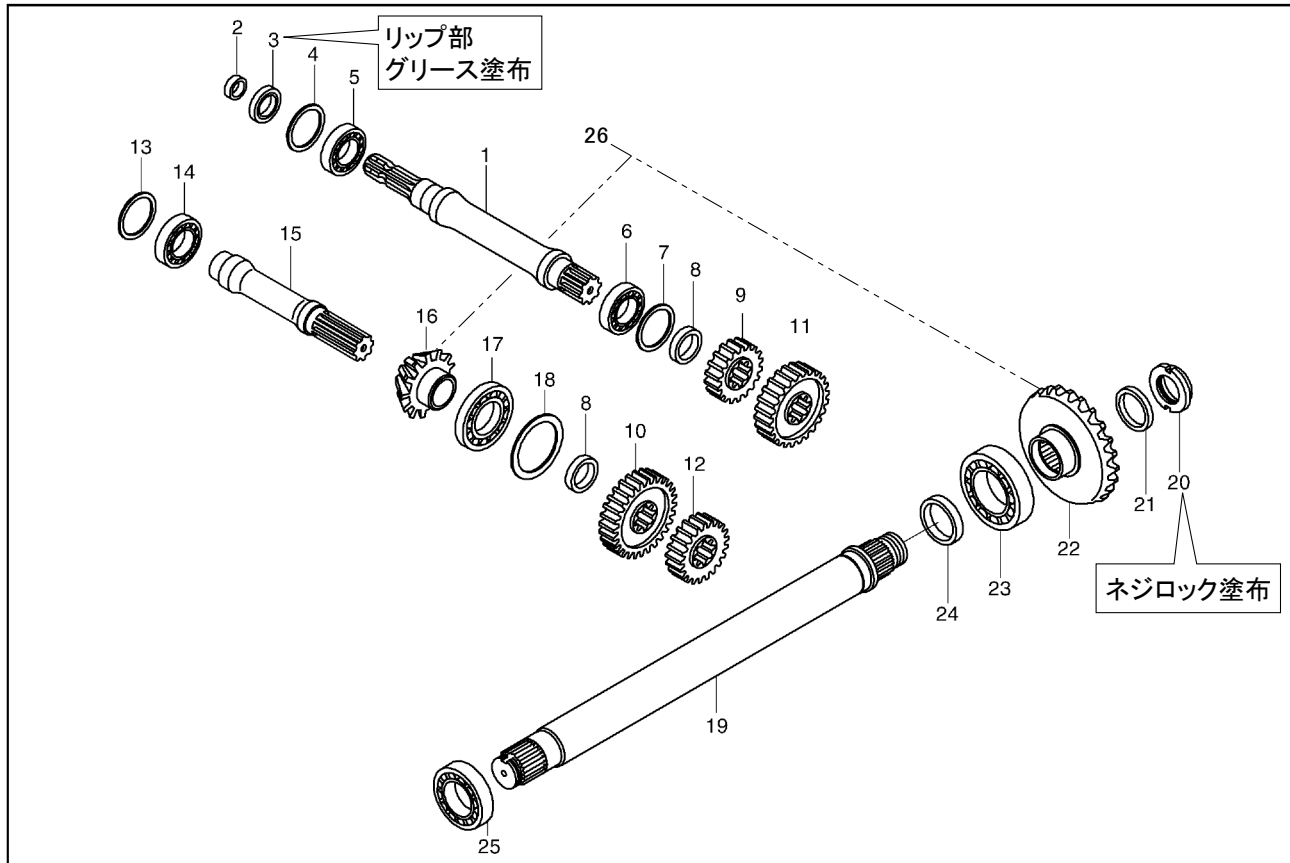
KRU301-2L



見出番号	部品コード	部品名	規格	1台分個数			実施機番	備考
				301				
30	5630041	フレームパイプシム	t0.3	1				56350015700
30	5630042	フレームパイプシム	t0.5	1				56350015800
31	9360602	Oリング	AN6230-268	1				
32	8060174	カバーブラケット		1				80652130112
33	9024155	コガタボルト 2P	M10X16 P1.5 7T	3				
34	8060185	セフティカバー (ラベル)		1				80652130400
35	9020932	コガタボルト 3P	M8X16 P1.25 7T	1				
36	9992126	キケン (ジョイント)		1				99905243000

3. ギャー駆動部 (ベベルシャフト)

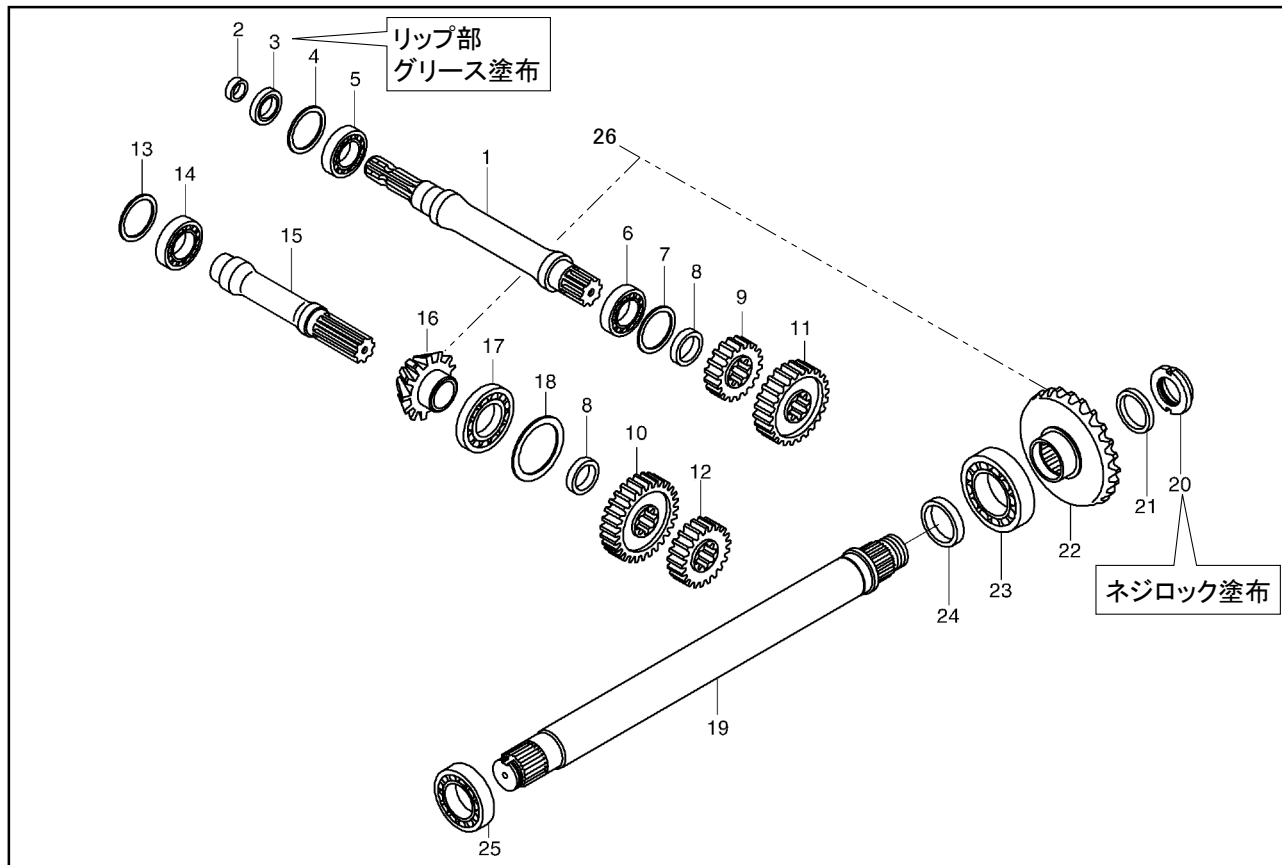
KRU301-2L



見出番号	部品コード	部品名	規格	1台分個数			実施機番	備考
				301				
1	5630306	PIC シャフト		1				56350110612
2	9350126	SI スリーブ	SI 45/50/18	1				
3	9350220	オイルシール	TC 50/72/12	1				
4	0120028	シム	φ 99.5X φ 85Xt0.1	2				92410485100
4	0120030	シム	φ 99.5X φ 85Xt0.3	1				92410485100
4	0120031	シム	φ 99.5X φ 85Xt0.5	1				92410485100
5	9380155	ベアリング	30309JR	1				
6	9380102	ベアリング	32210	1				
7	0120038	シム	φ 89X φ 75Xt0.1	2				92420475089
7	0120040	シム	φ 89X φ 75Xt0.3	1				92420475089
7	0120041	シム	φ 89X φ 75Xt0.5	1				92420475089
8	5630309	カラー	φ 50X φ 60. 5X14	2				56350010911
9	5620086	チェンジギヤ-18		1				56250011813
9	5620084	チェンジギヤ-17	オプション					56250011713
9	5620088	チェンジギヤ-19	オプション					56250011913
9	5620092	チェンジギヤ-21	オプション					56250012113
10	5620087	チェンジギヤ-25		1				56250012514
10	5620085	チェンジギヤ-26	オプション					56250012614
10	5620089	チェンジギヤ-24	オプション					56250012414
10	5620093	チェンジギヤ-22	オプション					56250012214
11	5620091	チェンジギヤ-23		1				56250012314
12	5620090	チェンジギヤ-20		1				56250012013
13	0120038	シム	φ 89X φ 75Xt0.1	2				92420475089
13	0120040	シム	φ 89X φ 75Xt0.3	1				92420475089
13	0120041	シム	φ 89X φ 75Xt0.5	1				92420475089
14	9380102	ベアリング	32210	1				
15	6160389	ピニオンシャフト		1				61690210800
16	6160390	スパイラルピニオン (6160437で代用)		1				61690211100
17	9380164	ベアリング	32213JR	1				
18	0120023	シム	φ 119.8X φ 103Xt0.1	2				92410410120

3. ギャー駆動部 (ベベルシャフト)

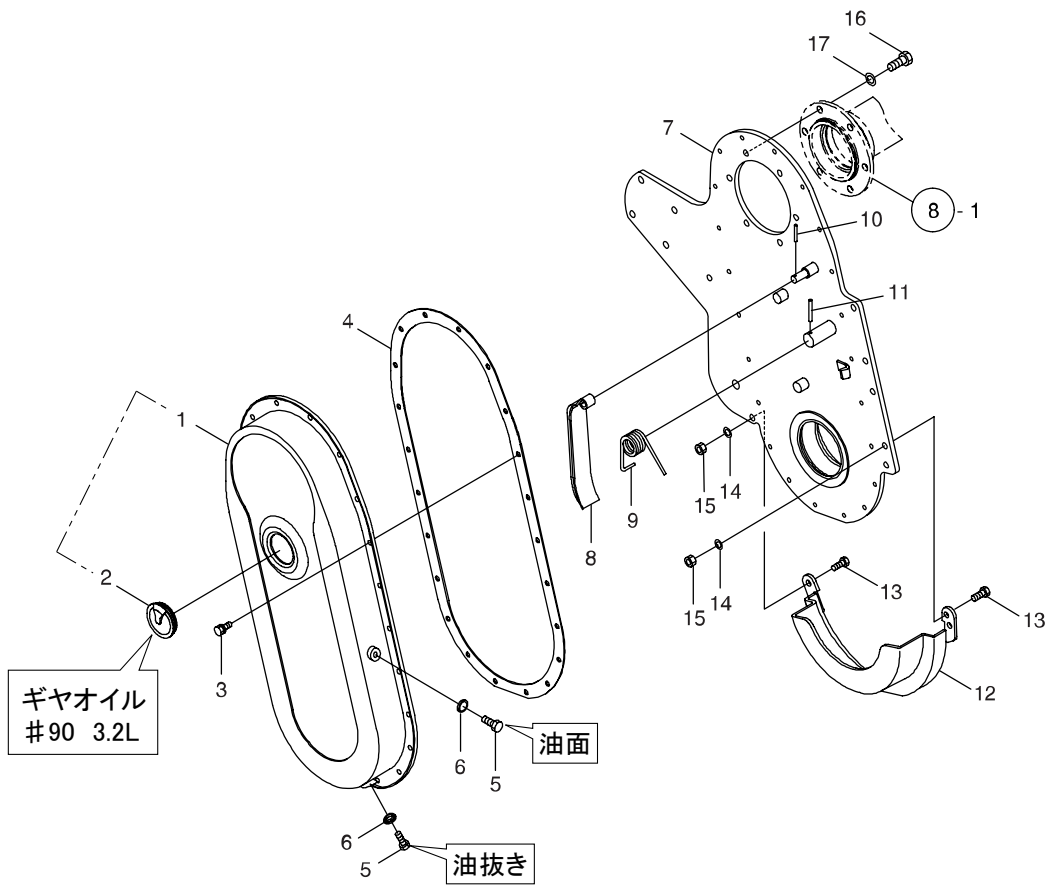
KRU301-2L



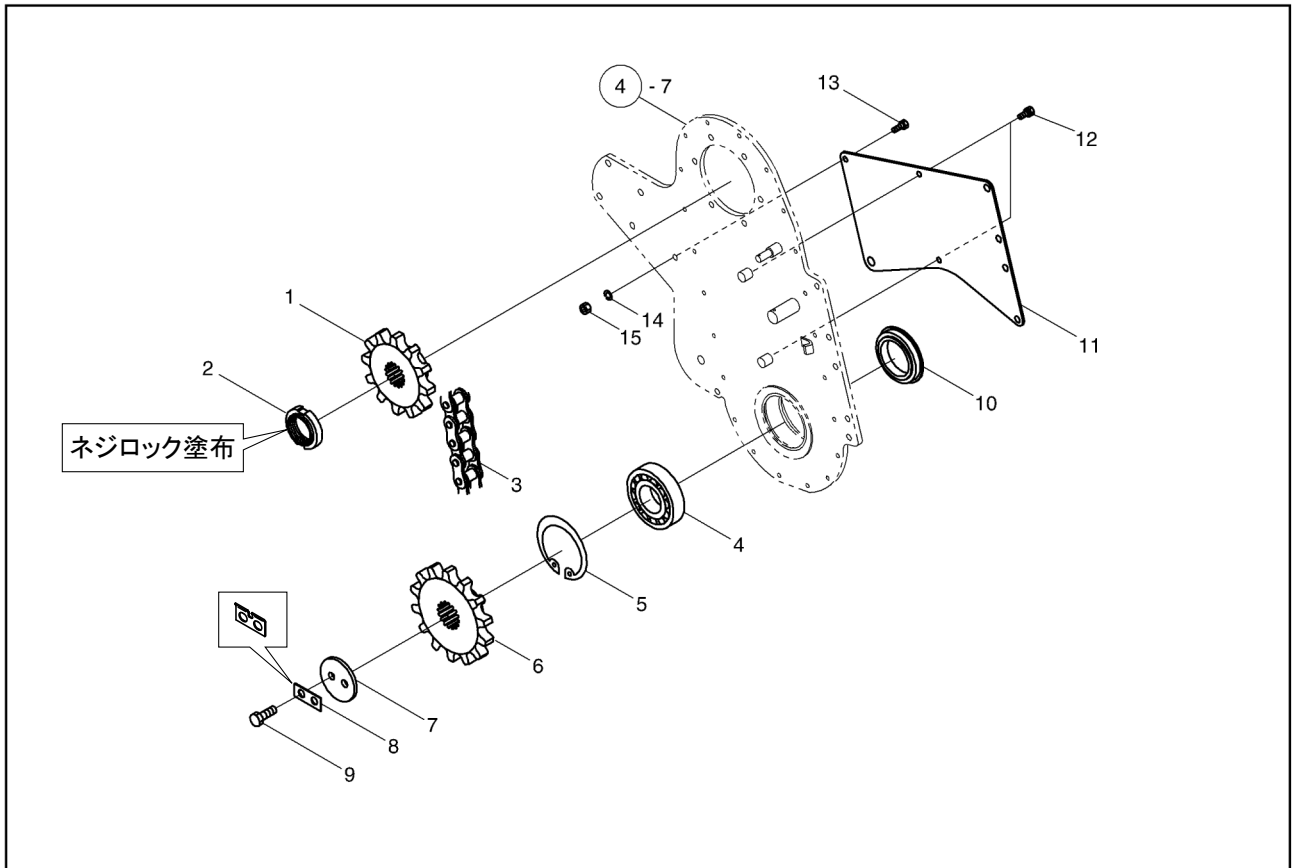
見出番号	部品コード	部品名	規格	1台分個数			実施機番	備考
				301				
18	0120025	シム	ϕ 119.8X ϕ 103Xt0.3	1				92410410120
18	0120026	シム	ϕ 119.8X ϕ 103Xt0.5	1				92410410120
19	5630313	ベベルシャフト		1				56390010811
20	5630317	ロックナット		1				56350015111
21	5630316	カラー	ϕ 60X ϕ 75X8.5	1				56350011011
22	6160391	スパイラルベベル (6160437で代用)		1				61690211200
23	9380145	ベアリング	32016	1				
24	9350229	オイルシール	TC 68/90/12	1				
25	9380164	ベアリング	32213JR	1				
26	6160437	ベベルピニオンキット	KRU301	1				61690211200

4.チェーン駆動部(チェンケース)

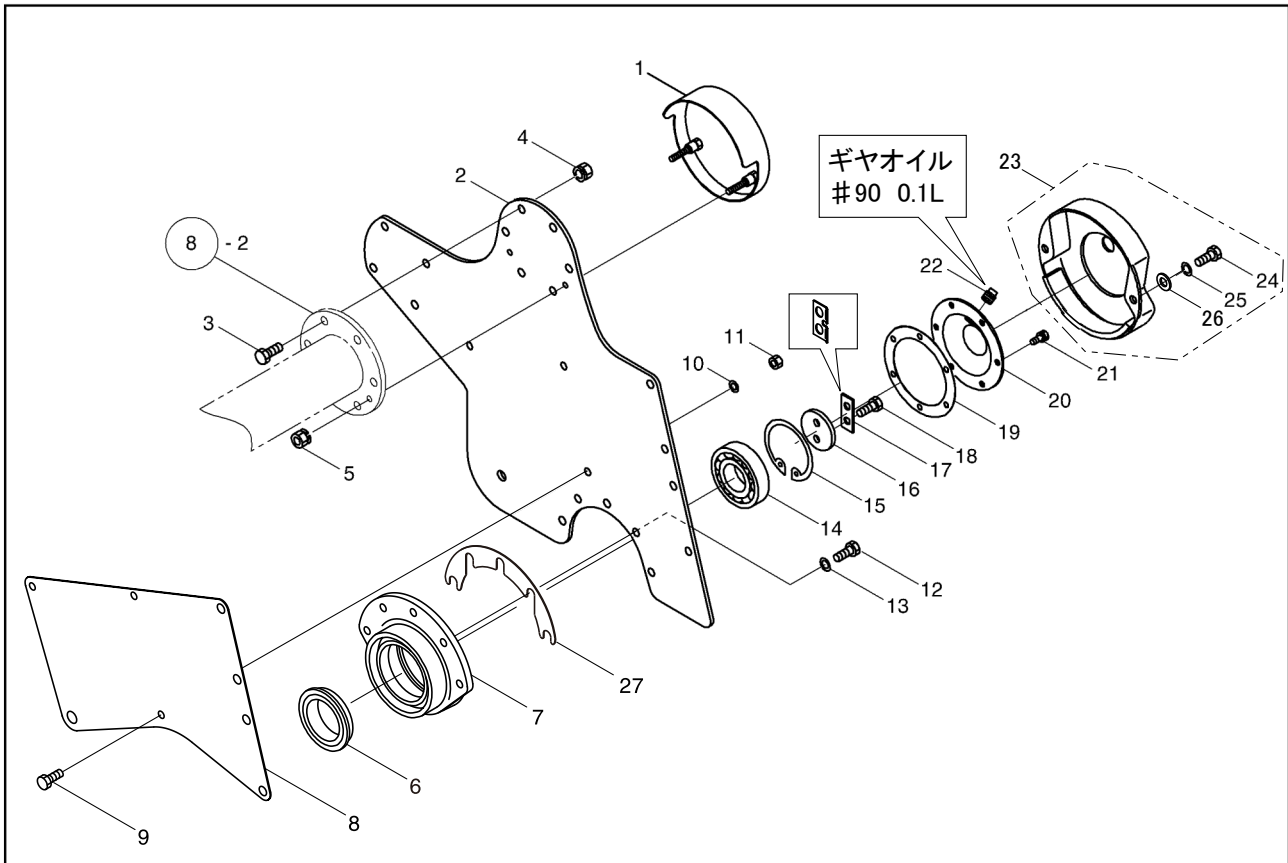
KRU301-2L



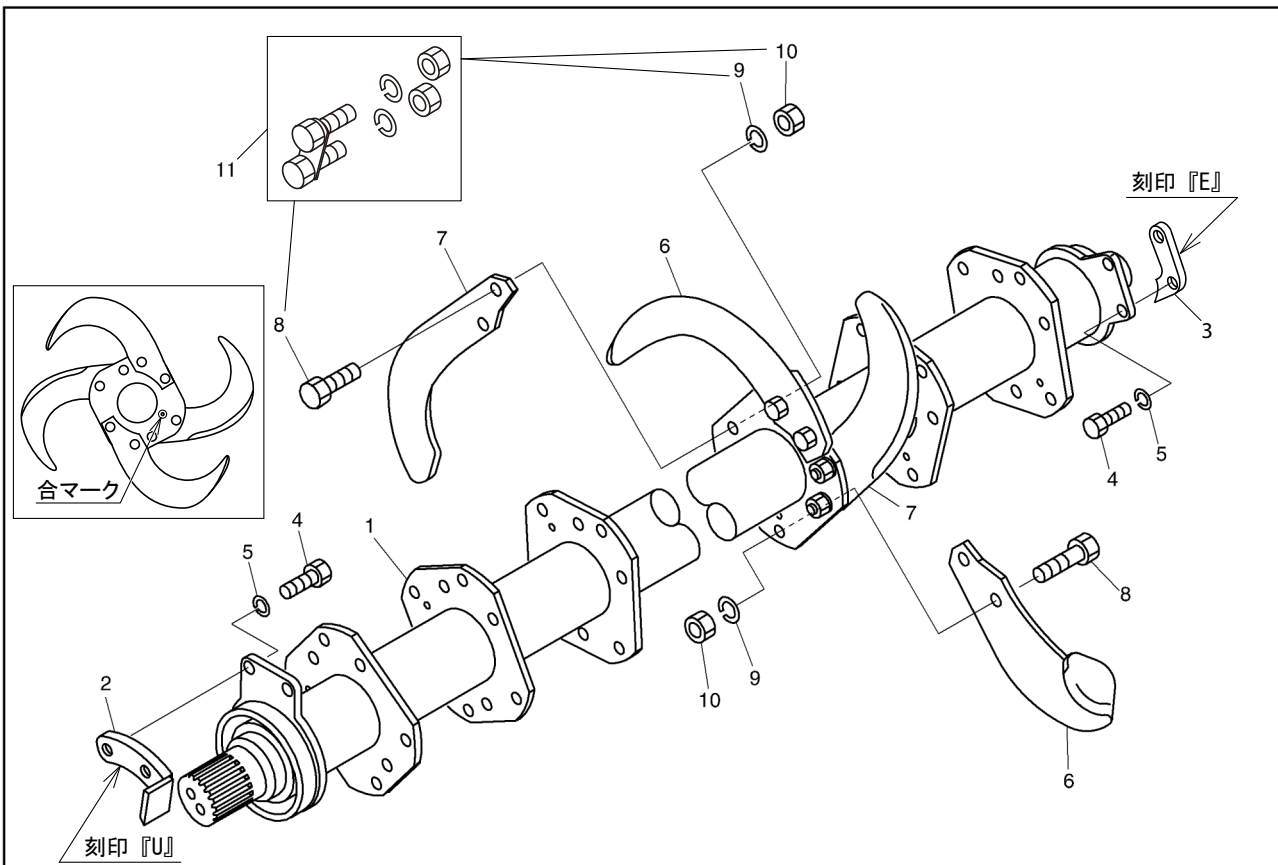
見出番号	部品コード	部品名	規格	1台分個数					実施機番	備考
				301						
1	5630355	チェンカバー		1						56350420201
2	4880025	シールキャップ		1						48800020800
1~2	5630648	チェンカバーキット		1						56350424000
3	9020404	コガタボルト 2P	M8X13 P1.25 7T	22						
4	5630356	チェンカバーパッキン		1						56350221811
5	9020902	コガタボルト	M10X16 P1.5 7T	2						
6	9660010	シールワッシャ	M10 WFコガ	2						
7	6160395	チェンケースプレート		1						61690220100
8	5630351	テンション		1						56350020411
9	6160268	ネジリコイルパネ		1						61620220500
10	9320525	スプリングピン	φ 5X25	1						
11	9320545	スプリングピン	φ 5X45	1						
12	5630057	チェンケースシューズ		1						56350020302
13	9020904	コガタボルト	M10X25 P1.5 7T	2						
14	9210010	Sワッシャ	M10	2						
15	9140705	コガタナット	M10 P1.5	2						
16	5630180	コーティングボルト M12X30	M12X30 P1.5 8T	6						56350022001
17	9210012	Sワッシャ	M12	6						



見出番号	部品コード	部品名	規格	1台分個数			実施機番	備考
				301				
1	5630353	スプロケット 12T	12T	1				56350021411
2	3990056	ロックナット	M58 P2	1				39902008000
3	9440001	ローラチェーン	SA 120HX40L	1				
4	9380085	ベアリング	22213	1				
5	9372120	ストップリング	H120	1				
6	5630354	スプロケット 15T	15T	1				56350021511
7	3990057	オサエイタ A		1				39902009010
8	3990059	ロックプレート A		1				39902011000
8	5610398	ロックプレート C		1				56120431000
9	9012667	ボルト	M12X25 P1.75 11T	2				
10	9350005	ジクツキシール	QLF 75/110/12.5/20.5	1				
11	6160397	ステンレスプレート		1				61690220400
12	9020912	コガタボルト 2P	M10X20 P1.5 7T	2				
13	9020904	コガタボルト	M10X25 P1.5 7T	1				
14	9210010	Sワッシャ	M10	1				
15	9140705	コガタナット	M10 P1.5	1				



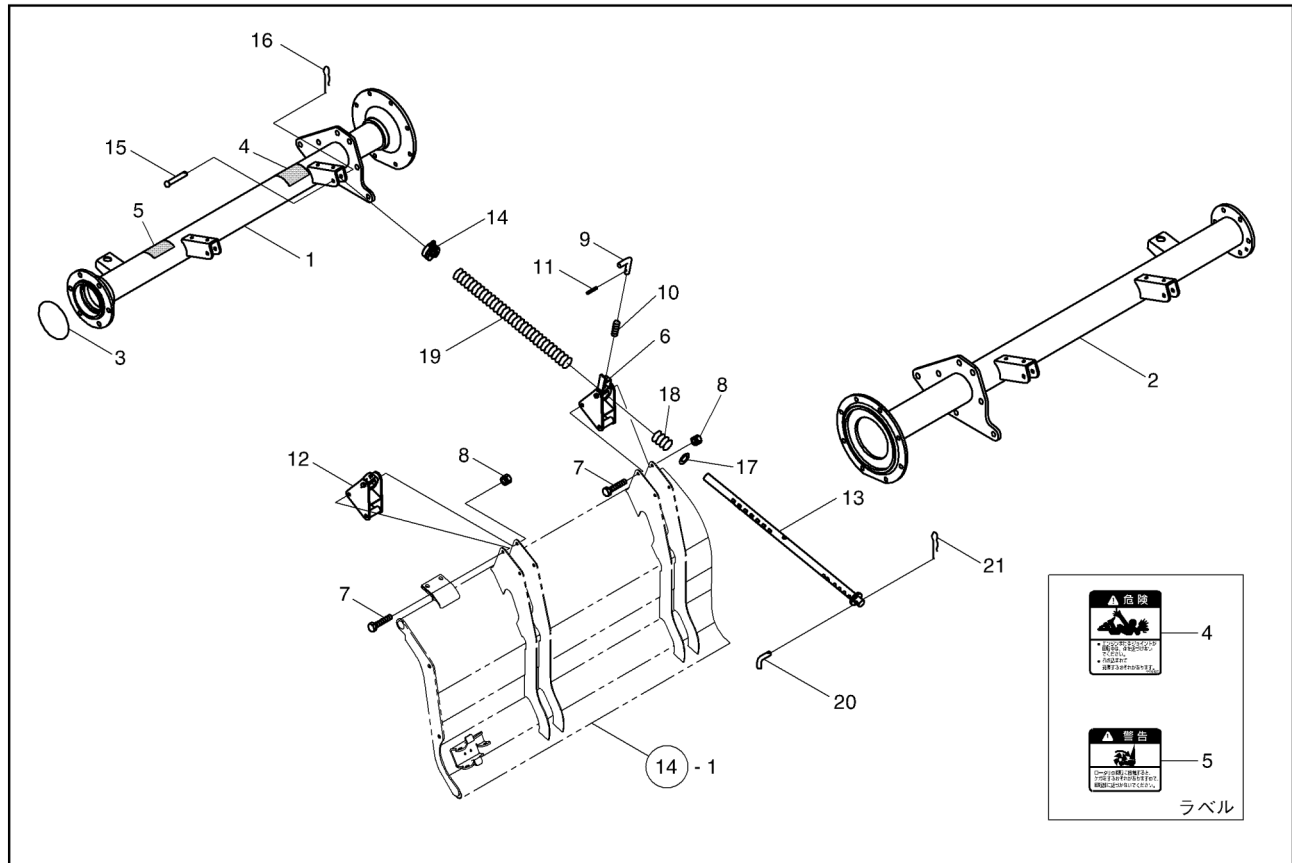
見出番号	部品コード	部品名	規格	1台分個数			実施機番	備考
				301				
1	5630291	ボルトカバー		1				56350045311
2	6160396	サポートアーム		1				61690220600
3	9011214	ボルト	M12X35 P1.5 8T ネジブ 25	6				
4	9150316	ナット (SW ツキ)	M12 P1.5 6T	6				
5	9150358	コガタナット (SW ツキ)	M8 P1.25	2				
6	9350002	ジクツキシール	QLF 60/90/11.5/18.5	1				
7	5630358	サポートハウジング		1				56350020711
8	6160397	ステンレスプレート		1				61690220400
9	9020904	コガタボルト	M10X25 P1.5 7T	3				
10	9210010	Sワッシャ	M10	3				
11	9140705	コガタナット	M10 P1.5	3				
12	9011758	ボルト	M12X25 P1.5 8T	3				
13	9210012	Sワッシャ	M12	3				
14	9380255	ベアリング	6310	1				
15	9372110	ストップリング	H110	1				
16	3990057	オサエイタ A		1				39902009010
17	3990059	ロックプレート A		1				39902011000
17	5610398	ロックプレート C		1				56120431000
18	9012667	ボルト	M12X25 P1.75 11T	2				56350021911
19	5630361	サポートカバーパッキン		1				56350021911
20	5630360	サポートカバー		1				56350020811
21	9020404	コガタボルト 2P	M8X13 P1.25 7T	6				
22	9450005	プラグ	PT3/8	1				
23	5630651	サポートシューズキット (24~26含む)	(鋳物)	1				56350020912
24	9011773	ボルト	M12X50 P1.5 8T	2				
25	9210012	Sワッシャ	M12	2				
26	9240112	ザガネ	M12	2				
27	2490033	サイドメタルシム		(2)				24902014000



見出番号	部品コード	部品名	規格	1台分個数			実施機番	備考
				301				
1	6160398	コーウングク COMP		1				61690230101
2	6160399	フィードカッタ U		1				61690230701
3	5630367	フィードカッタ R		1				56350030312
4	0050048	ツメ [*] ルト(Sワッシャ付 ナット不要)	M16X37 P1.5 8T	4				54430030100
5	9210016	Sワッシャ	M16	4				
6	67511	コーウンツメ UB2611ZR		32				UB26110ZR11
7	67512	コーウンツメ UB2611ZL		32				UB26110ZL11
6~7	6902S	ツメセット	UB2611Z (R32XL32)	1				
8	9011954	ボルト	M16X37 P1.5 8T	128				54430030100
9	9210016	Sワッシャ	M16	128				
10	9140020	ナット (9140519で代用)	M16 P1.5 6T	128				
11	0050057	クミボルト M16X39 (Sワッシャ付 ナット付)		64				
		見出番号に 印の付いたツメ [*] ルトは 爪以外を取付けているツメ [*] ルトになります。						

8. フレーム部 (フレームパイプ)

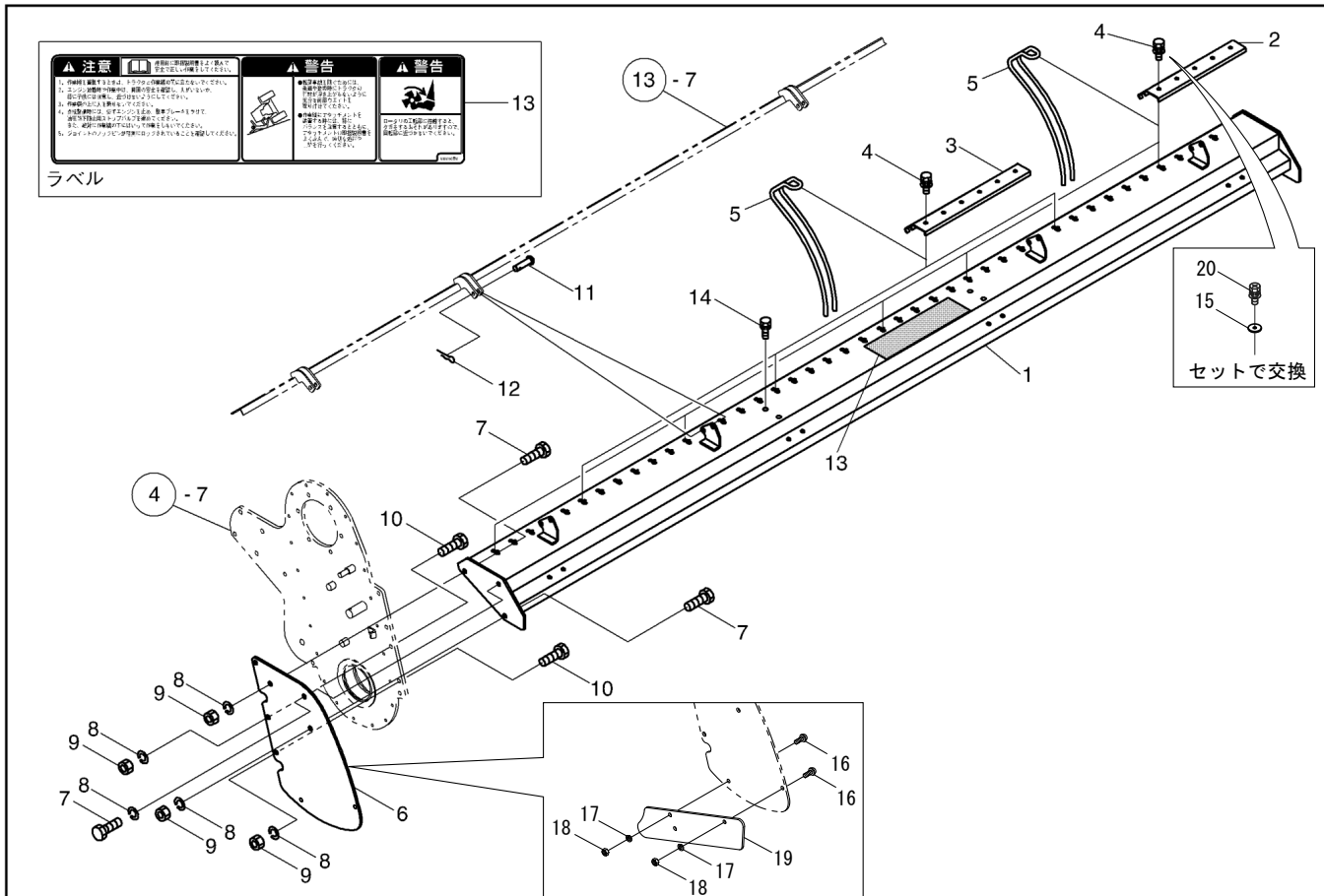
KRU301-2L



見出番号	部品コード	部品名	規格	1台分個数			実施機番	備考
				301				
1	6160394	フレームパイプ COMP.L (ラベル)		1				61690246600
2	6160393	フレームパイプ COMP.R		1				61690214100
3	9363135	Oリング	S135	1				
4	9992127	キケン (ジョイント)		1				99905244000
5	9992074	ケイコク (ロータリ)		1				99905211001
6	5370030	コンプレッションブラケット (ストッパ)		2				53710042002
7	9020944	コガタボルト	M8X70 P1.25 7T	8				
8	9150358	コガタナット (SW ツキ)	M8 P1.25	8				
9	5630101	ピン		2				56350043100
10	5630102	スプリング		2				56350043200
11	9320316	スプリングピン	φ 3X16	2				
12	5290024	コンプレッションブラケット		2				52900042001
13	5370044	コンプレッションロッド		4				53710042800
14	5370031	ワンタッチホルダ ASSY		4				53710042901
15	9500153	テラピン	φ 10X50	4				
16	9480011	Rピン	φ 10 KS-10B タイプ	4				
17	9240022	ザガネ	M22 コガタマル	4				
18	5630401	コンプレッションスプリングシタ (6570094で代用)		4				56350043911
19	5630400	コンプレッションスプリングウエ		4				56350043811
20	5630421	ピン	φ 10	4				56350043711
21	9480011	Rピン	φ 10 KS-10B タイプ	4				

9. フレーム部 (リヤフレーム)

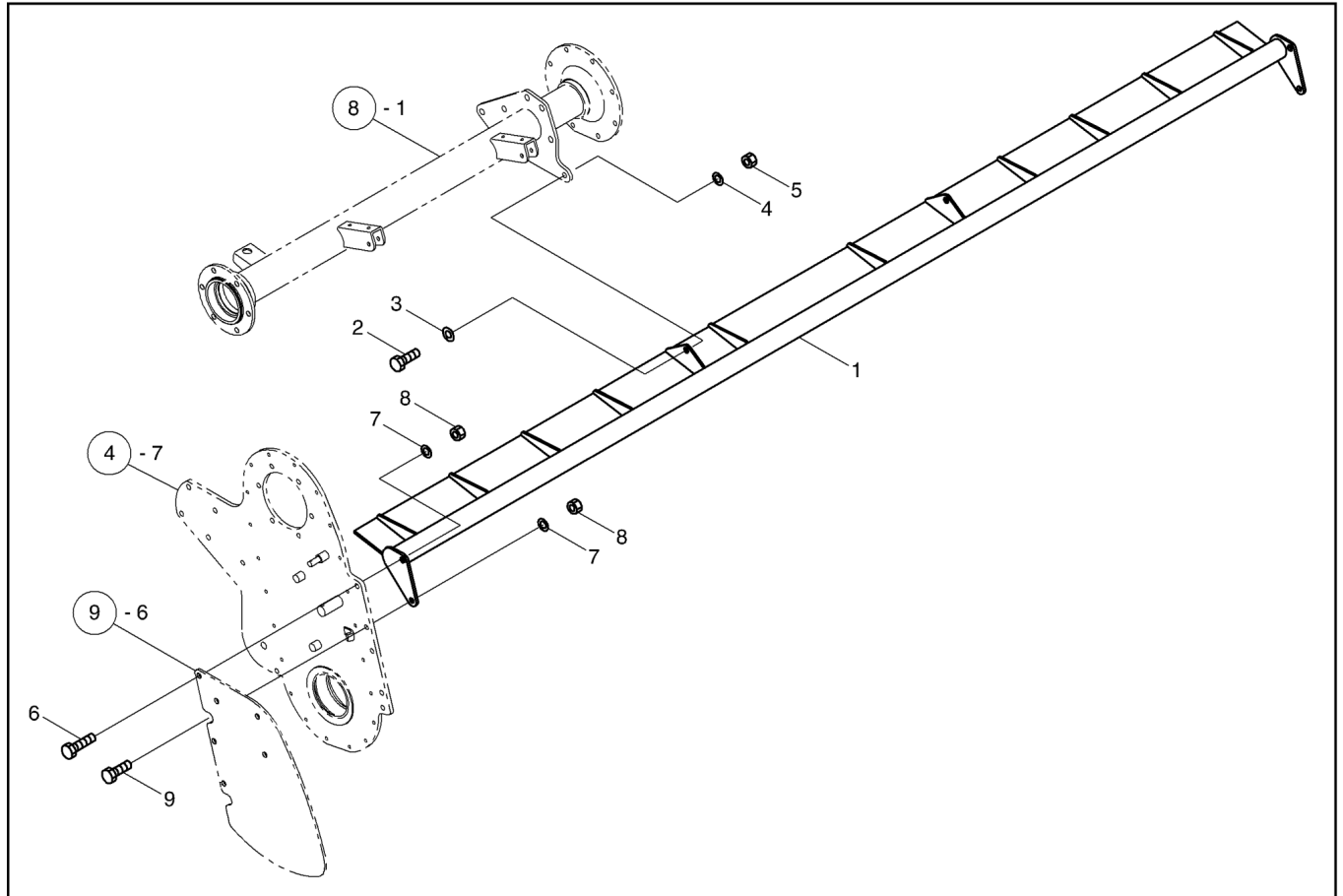
KRU301-2L



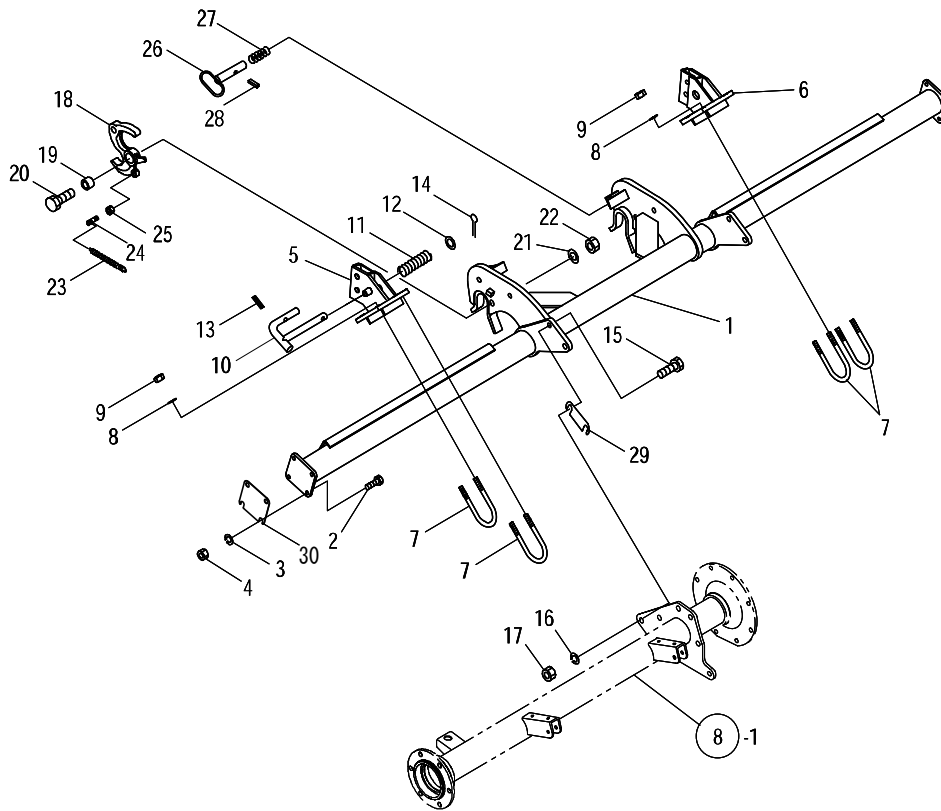
見出番号	部品コード	部品名	規格	1台分個数			実施機番	備考
				301				
1	6160409	リヤフレーム COMP (ラベル)		1				61690246500
2	6160309	レーキオサエ 5		5				61620246111
3	6160310	レーキオサエ 6		3				61620246211
4	9020950	コガタボルト 3P (9025110で代用)	M8X30 P1.25 7T	43				
5	6160308	レーキ	φ 10	43				61620246000
6	6160307	サイドシールド	シールド延長キット設定	2				61620241600
7	9011751	ボルト	M12X30 P1.5 8T	6				
8	9210012	Sワッシャ	M12	10				
9	9140014	ナット (9140513で代用)	M12 P1.5 6T	8				
10	9011751	ボルト	M12X30 P1.5 8T	4				
11	9501160	テラピン	φ 10X35	4				
12	9480011	Rピン	φ 10 KS-10B タイプ	4				
13	9993689	PLラベル		1				99912048000
14	9020914	コガタボルト 2P	M10X30 P1.5 7T	4				
15	6160431	ザガネ	φ 8.5X φ 35 t3.2	43				61620246300
16	5630242	フランジツキボタンボルト	M10X25 P1.5	4				
17	9210010	Sワッシャ	M10	4				
18	9140705	ナット	M10 P1.5	4				
19	6160299	フロントサイドシールドR		2				61620240911
16~18	6160434	シールドエンジョウキット		1				61620270200
20	9025110	コガタボルト 3P	M8X35 P1.25 7T	43				

10. フレーム部 (リヤパイプ)

KRU301-2L



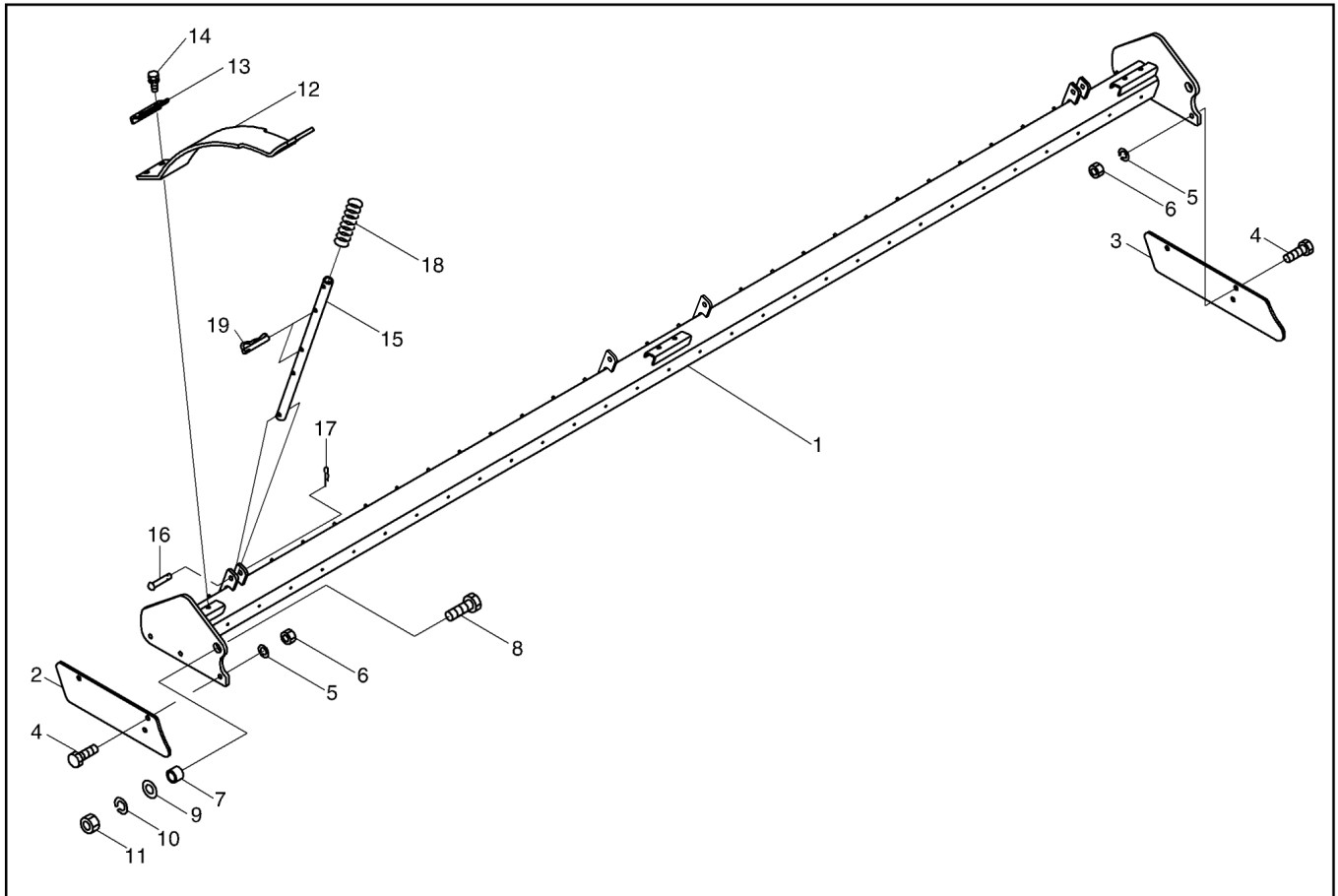
見出 番号	部 品 コード	部 品 名	規 格	1 台 分 個 数			実施機番	備 考
				301				
1	6160403	リヤパイプ		1				61690242500
2	9011751	ボルト	M12X30 P1.5 8T	2				
3	9240112	ザガネ	M12	2				
4	9210012	Sワッシャ	M12	2				
5	9140014	ナット (9140513で代用)	M12 P1.5 6T	2				
6	9011763	ボルト	M12X40 P1.5 8T	2				
7	9210012	Sワッシャ	M12	4				
8	9140014	ナット (9140513で代用)	M12 P1.5 6T	4				
9	9011751	ボルト	M12X30 P1.5 8T	2				



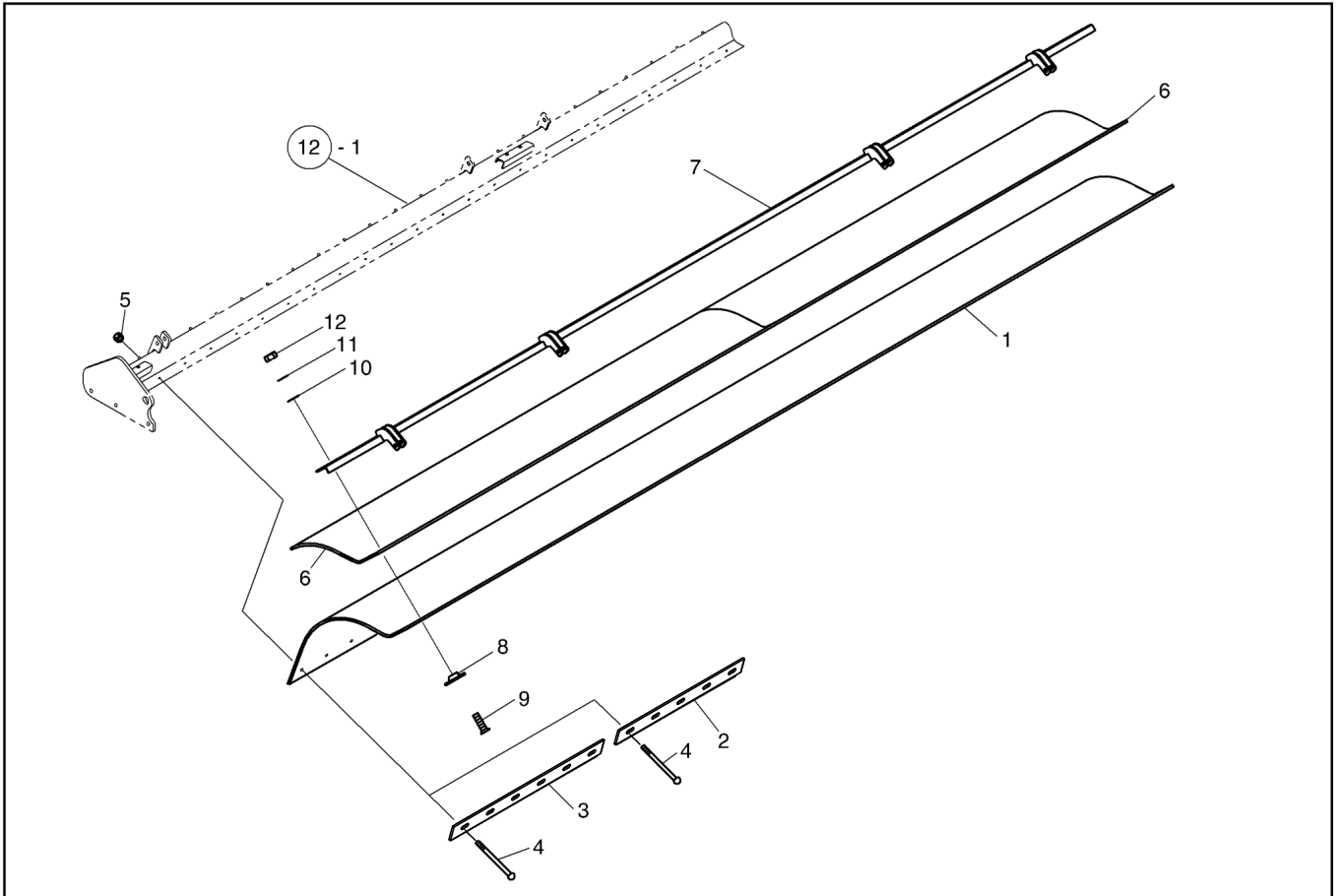
見出番号	部品コード	部品名	規格	1台分個数						実施機番	備考
				301							
1	6160400	ヒッチビーム 2L.COMP		1							61690244802
2	9011760	ボルト	M12X35 P1.5 8T	8							
3	9210012	Sワッシャ	M12	8							
4	9140014	ナット (9140513で代用)	M12 P1.5 6T	8							
5	5630407	ホイルブラケット COMP.L		1							56350045511
6	5630408	ホイルブラケット COMP.R		1							56350045611
7	5690164	Uボルト		4							56940442100
8	9210014	Sワッシャ	M14	8							
9	9290026	Uナット	M14 P2.0	8							
10	5690031	ホイルピン		2							56930041300
11	5410020	スプリング		2							54130040801
12	9240112	ザガネ	M12	2							
13	9320630	スプリングピン	φ 6X30	2							
14	9300036	ワリピン	φ 3X30	2							
15	9011963	ボルト	M16X45 P1.5 8T	4							
16	9210016	Sワッシャ	M16	4							
17	9140020	ナット (9140519で代用)	M16 P1.5 6T	4							
18	5410026	オートヒッチフック		2							54130041400
19	5410029	フックカラー 20X26X21.8		2							54130041500
20	9010415	ボルト	M20X65 P2.5	2							
21	9210020	Sワッシャ	M20	2							
22	9140526	ナット	M20 P2.5	2							
23	5440049	スプリング		2							54430240800
24	2980022	フックピン		2							29804013001
25	9140705	コガタナット	M10 P1.5	2							
26	5440050	ロックピン		2							54430240701
27	2490056	スプリング		2							24904014010
28	9320630	スプリングピン	φ 6X30	2							
29	5630466	MTシム	t1.0	6							56350448000
30	5700113	シム		(2)							57051241301

12. フレーム部 (フロントパイプ)

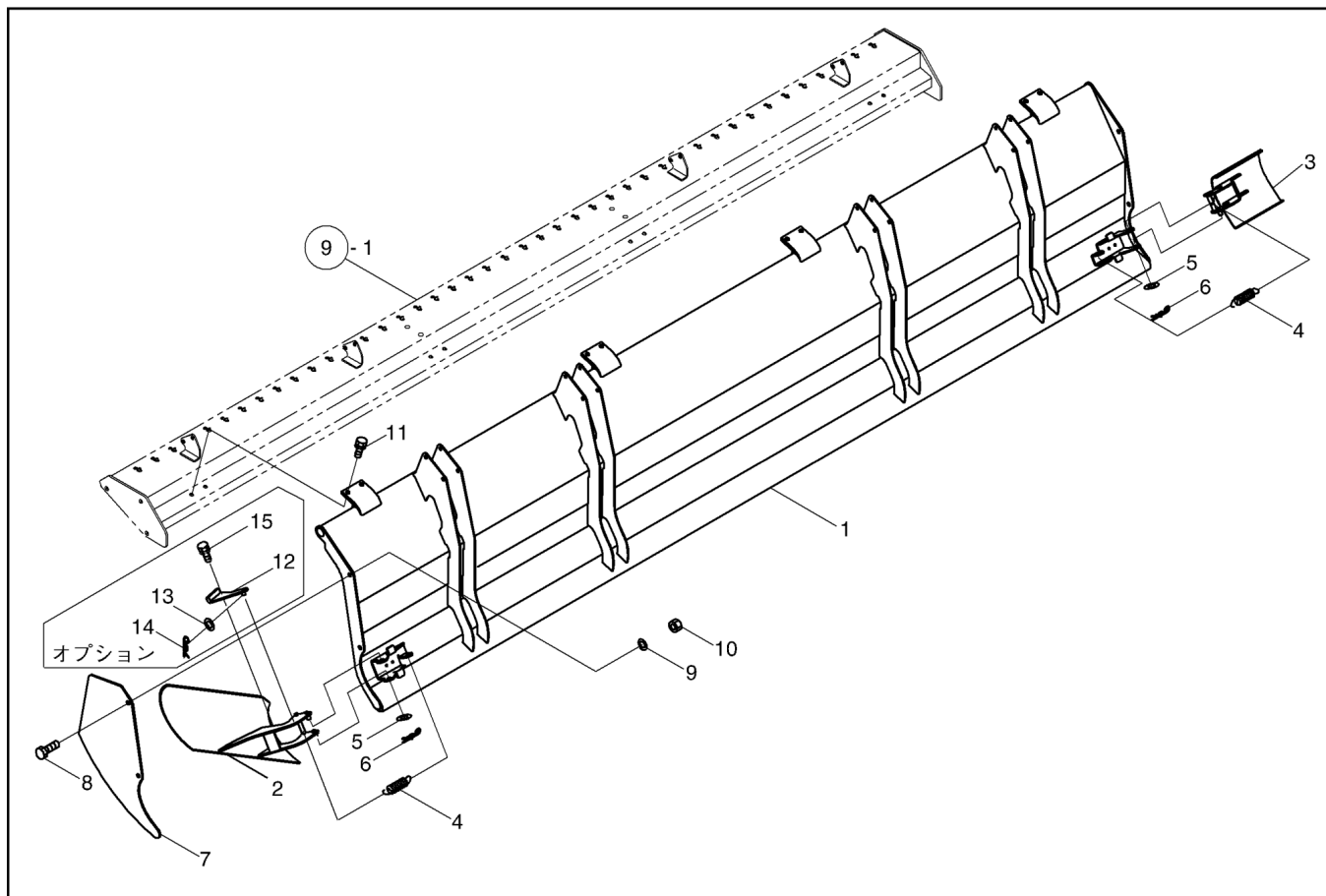
KRU301-2L



見出番号	部品コード	部品名	規格	1台分個数			実施機番	備考
				301				
1	6160401	フロントパイプ COMP		1				61690240500
2	6160298	フロントサイドシールド L (6160446で代用)		1				61620240811
3	6160299	フロントサイドシールド R		1				61620240911
4	9020904	コガタボルト	M10X25 P1.5 7T	4				
5	9210010	Sワッシャ	M10	4				
6	9140705	コガタナット	M10 P1.5	4				
7	6150038	カラー	φ 16.1X φ 21.7X13	2				61520041313
8	9011968	ボルト	M16X50 P1.5 8T	2				
9	9240116	ザガネ	M16	2				
10	9210016	Sワッシャ	M16	2				
11	9290078	Uナット	M16 P1.5	2				
12	6160407	サイドカバーゴム		3				61690243400
13	6160235	オサエイタ1		3				61620043322
14	9020949	コガタボルト 2P	M8X30 P1.25 7T	6				
15	6160300	コンプレッションロッド (マエ)		2				61620240711
16	9500153	テーラピン	φ 10X50	2				
17	9480011	Rピン	φ 10 KS-10B タイプ	2				
18	6160116	スプリング (マエ)		2				61620043700
19	2480020	ロットセットピン		4				24804019020



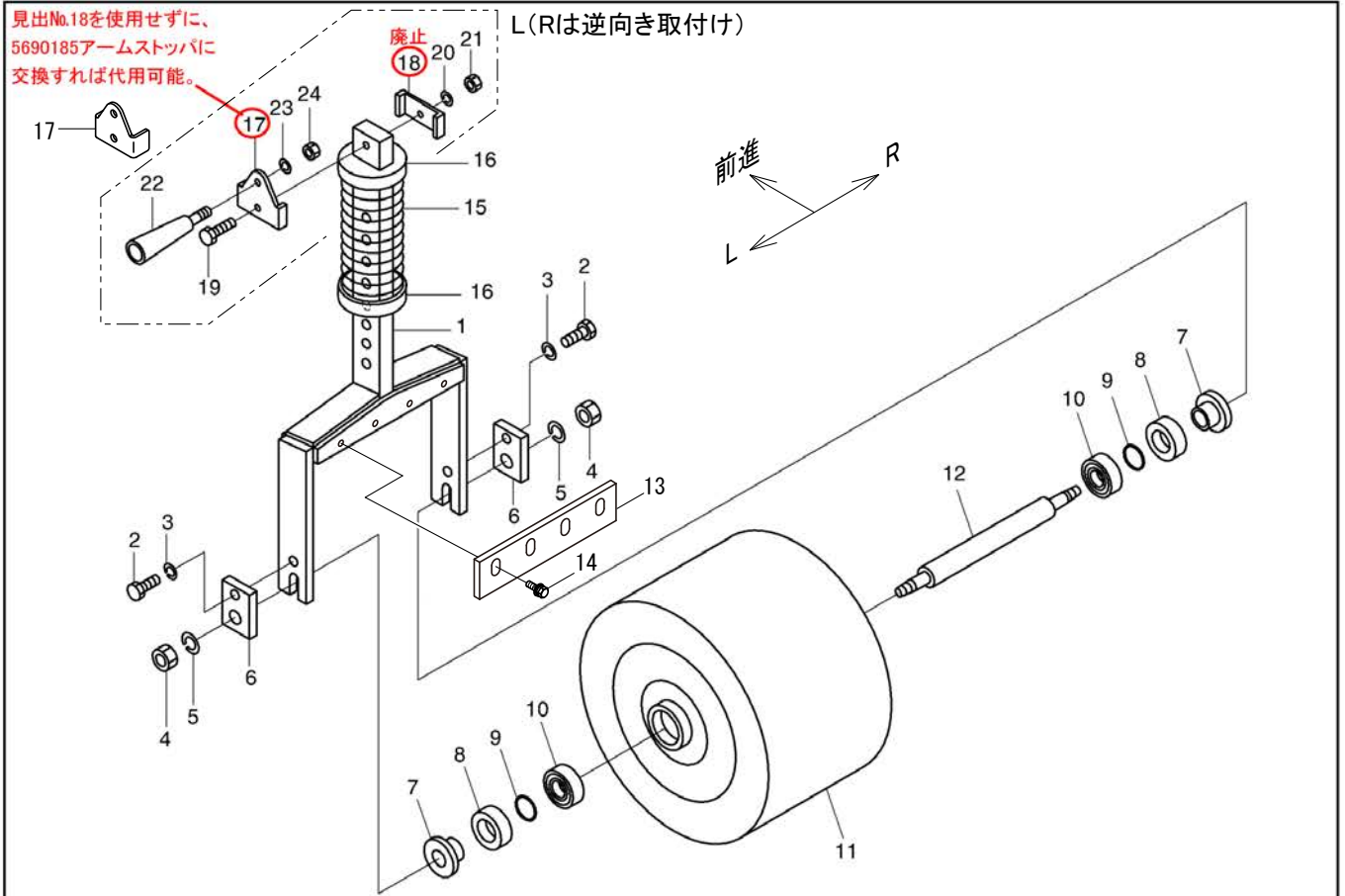
見出番号	部品コード	部品名	規格	1台分個数			実施機番	備考
				301				
1	6160404	シールドカバーゴム		1				61690243000
2	6160374	ゴムオサエイタ 5		5				61620243511
3	6160375	ゴムオサエイタ 6		1				61620243611
4	9670020	カクネマルアタマボルト	M8X110 P1.25	31				
5	9150358	コガタナット (SW ツキ)	M8 P1.25	31				
6	6160406	クッションゴム		2				61690243300
7	6160405	ゴムホルダ		1				61690243200
8	7660309	オサエカナグ		17				76605041300
9	9050325	6 カクアナツキサラボルト	M10X35 P1.5	17				
10	9240110	ザガネ	M10	17				
11	9210010	S ワッシャ	M10	17				
12	9140705	コガタナット	M10 P1.5	17				



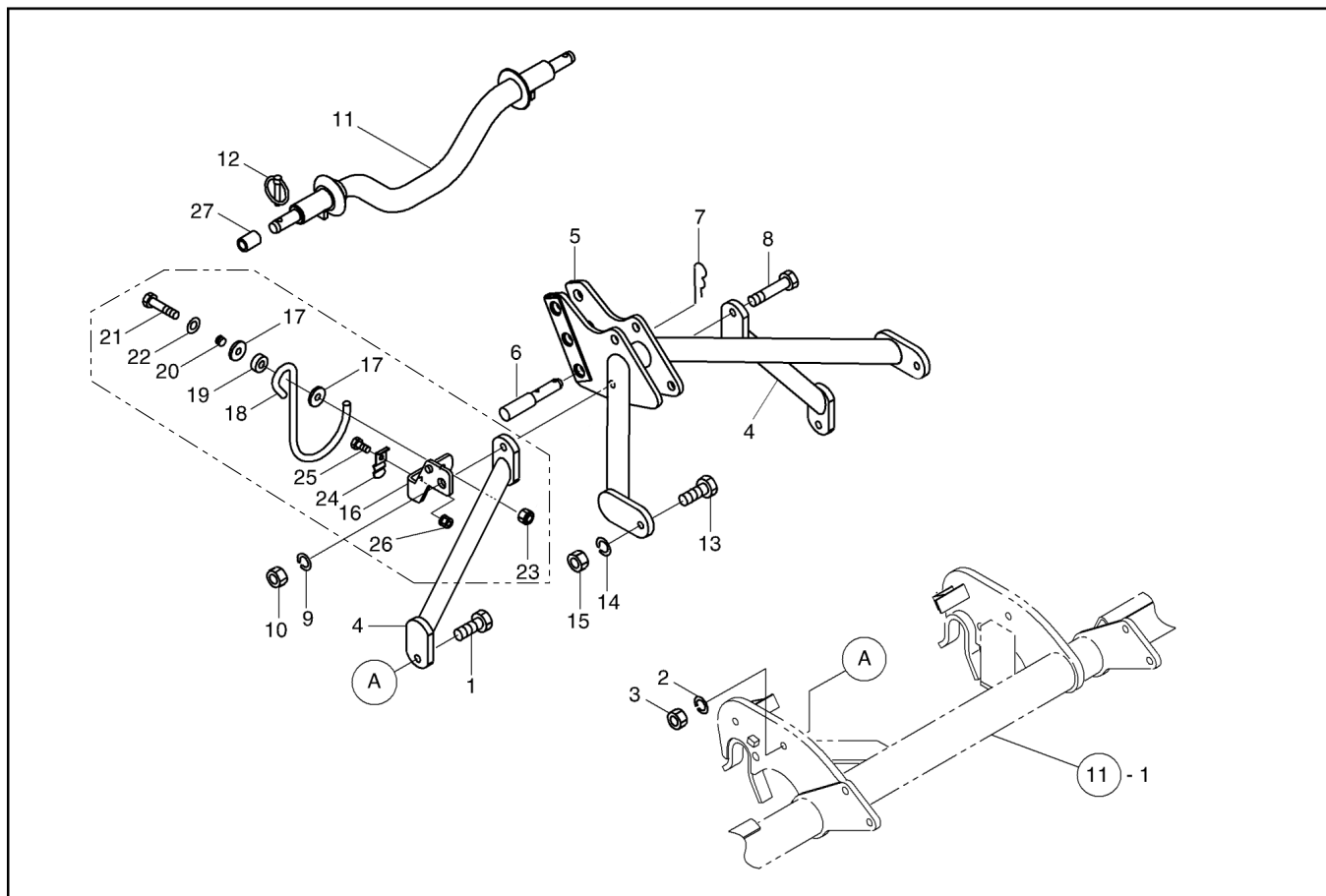
見出番号	部品コード	部品名	規格	1台分個数			実施機番	備考
				301				
1	6160408	エプロン COMP		1				61690241000
2	6160411	E X エプロン L		1				61620241525
3	5630104	E X エプロン R		1				56350042501
4	5630105	スプリング		2				56350042600
5	9240010	ザガネ	M10 コガタマル	4				
6	9480060	Rピン (ヌケドメツキ)	φ 10	4				
7	6160345	エプロンシールド		2				61620241400
8	9020904	コガタボルト	M10X25 P1.5 7T	4				
9	9210010	Sワッシャ	M10	4				
10	9140705	コガタナット	M10 P1.5	4				
11	9020914	コガタボルト 2P	M10X30 P1.5 7T	8				
12	6160412	EX エプロンブッシュプレート	オプション	1			47041001 ~	61620241710
13	9240010	ザガネ	M10 コガタマル	1			47041001 ~	
14	9480060	Rピン (ヌケドメツキ)	φ 10 ヨウ	1			47041001 ~	
15	9020912	コガタボルト 2P	M10X20 P1.5 7T	1			47041001 ~	
12 ~ 15	6160413	EX エプロンブッシュプレートキット	KRU-EXP	1			47041001 ~	61620270100

15. ホイルゲージ部

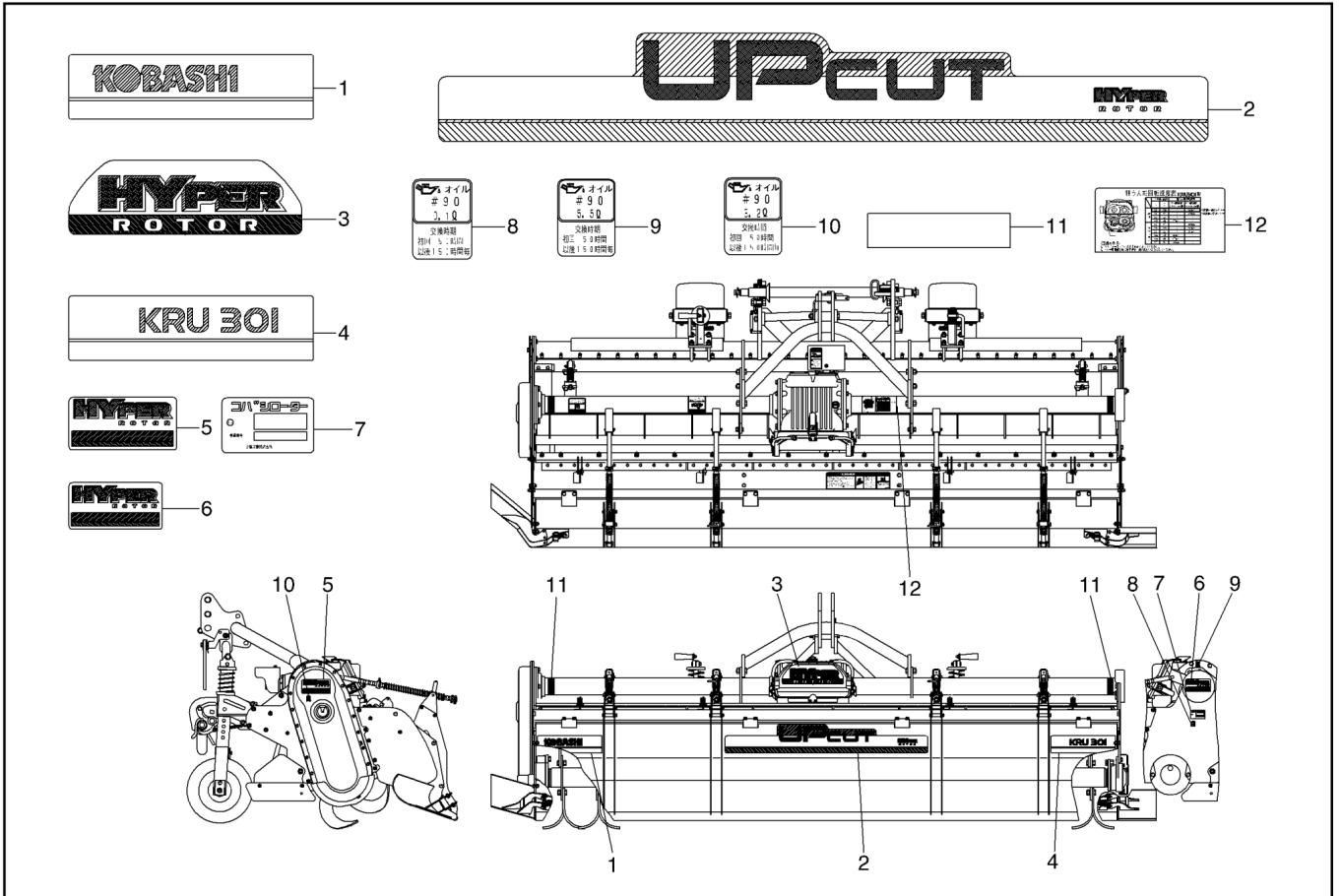
KRU301-2L



見出番号	部品コード	部品名	規格	1台分個数			実施機番	備考
				301				
1	5630417	ホイールアーム		2				56300060312
2	9020903	コガタボルト	M10X20 P1.5 7T	4				
3	9210010	Sワッシャ	M10	4				
4	9140020	ナット (9140519で代用)	M16 P1.5 6T	4				
5	9210016	Sワッシャ	M16	4				
6	6150215	ロックプレート		4				61560460800
7	6150223	シールカラー		4				61560460701
8	9350200	オイルシール (9350211で代用)	TC 35/55/11	4				
9	9363020	Oリング	S20	4				
10	9380341	ベアリング		4				
11	6160379	ゴムコーティングホイール COMP		2				61620060411
12	6150224	ホイールシャフト		2				61560460500
13	5630418	スクレーパ		2				56300060511
14	9020936	コガタボルト 3P	M8X25 P1.25 7T	8				
15	5630419	スプリング		2				56350060712
16	5630420	スプリングウケ		4				56350060812
17	5690128	アームストップバ	見出No.18を使用せずに、5690185で代用可能	(2)	←			56940260100
17	5690185	アームストップバ	アーム65X25ヨウ	2	↗			56940260111
18	5640124	ストップバ 廃止		(2)				56455061100
19	9023162	コガタボルト	M10X45 P1.5 7T	2				
20	9210010	Sワッシャ	M10	2				
21	9140705	コガタナット	M10 P1.5	2				
22	7890290	グリップ		2				78920054600
23	9210010	Sワッシャ	M10	2				
24	9140705	コガタナット	M10 P1.5	2				
1 ~ 24	5633138	ホイールゲージ ASSY L		1				56300260111
1 ~ 24	5633139	ホイールゲージ ASSY R		1				56300260211



見出番号	部品コード	部品名	規格	1台分個数			実施機番	備考
				301				
1	9011965	ボルト	M16X55 P1.5 8T	2				
2	9210016	Sワッシャ	M16	2				
3	9290078	Uナット	M16 P1.5 6T	2				
4	8054024	マストステー 2 COMP		2				80552050911
5	8054023	トップマスト 2L COMP		1				80552250712
6	3990073	トップリンクピン		1				39904018010
7	1940064	Rピン	φ 19 ヨウ	1				19404029010
8	9011332	ボルト	M16X150 P2.0 8T	1				
9	9210016	Sワッシャ	M16	1				
10	9140019	ナット (9140520で代用)	M16 P2.0 6T	1				
11	6030015	オートヒッチバー		1				60377047101
12	9510151	ガンマピン	φ 10X50L	2				
13	9011962	ボルト (9011963で代用)	M16X45 P1.5 8T	2				
14	9210016	Sワッシャ	M16	2				
15	9140020	ナット (9140519で代用)	M16 P1.5 6T	2				
16	8054045	ハンガブラケット		1				80554252112
17	7890038	ザガネ	13X50X4.5	2				78920011400
18	8054044	ジョイントハンガ		1				80552252012
19	8054046	カラー		1				80552252211
20	5430032	バネ		1				54334060800
21	9010213	ボルト	M12X55 P1.75	1				
22	9240112	ザガネ	M12	1				
23	9290024	Uナット	M12 P1.75	1				
24	8054047	コティバネ		1				80552252312
25	9020925	コガタボルト	M8X20 P1.25 7T	1				
26	9150358	コガタナット (SW ツキ)	M8 P1.25	1				
16 ~ 26	8054057	ジョイントハンガキット		1				80554070212
27	8054030	ヒッチピンカラー		2				80552051511



見出番号	部品コード	部品名	規格	1台分個数			実施機番	備考
				301				
1	9993792	KOBASHI (340)		1				99900537000
2	9993793	UPCUT (9994317で代用)		1				99900541000
3	9993557	HYPER ROTOR		1				99900505000
4	9993933	KRU301		1				99914276000
5	9993788	HYPER ROTOR 150X75		1				99900540000
6	9993787	HYPER ROTOR 130X65		1				99900539000
7	9990704	キバンプレート	アップカットロータ	1				99900032011
8	9993289	キュウユ (0.1L)		1				99910511000
9	9993560	キュウユ (5.5L)		1				99910583000
10	9993264	キュウユ (3.2L)		1				99910507000
11	9993511	ハンシャテープ 30X225 (シロ)	30X225	2				99910569000
12	9993930	コーウンジクカイトンソクドヒョウ (9994016で代用)		1				99906077000

KOBASHI

小橋工業株式会社

〒701-0292 岡山市南区中岐684

☎ (086) 298-3112

インターネットでも弊社の情報がご覧いただけます。

<http://www.kobashikogyo.com>

■北海道営業所	〒071-1248	北海道上川郡鷹栖町8線西2号6番	☎ (0166) 49-0070
■東北営業所	〒024-0004	岩手県北上市村崎野13地割35-1	☎ (0197) 71-1160
■関東営業所	〒321-3325	栃木県芳賀郡芳賀町芳賀台47-1	☎ (028) 687-1600
■新潟営業所	〒942-0041	新潟県上越市安江477-1	☎ (025) 546-7747
■岡山営業所	〒701-0165	岡山市北区大内田727	☎ (086) 250-1833
■九州営業所	〒861-2236	熊本県上益城郡益城町広崎1586-8 2F	☎ (096) 286-0202